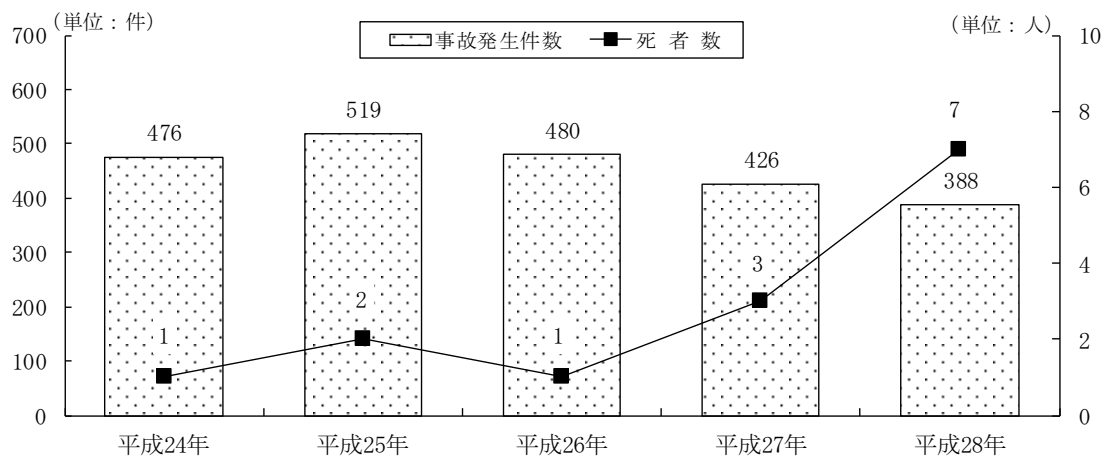


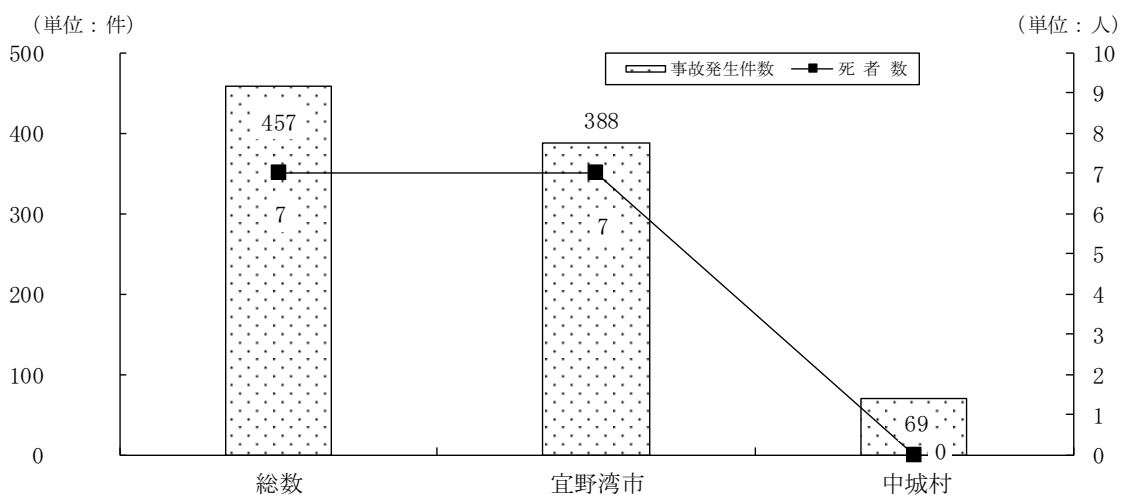
### 1. 市内の交通事故発生状況

(各年12月末現在)



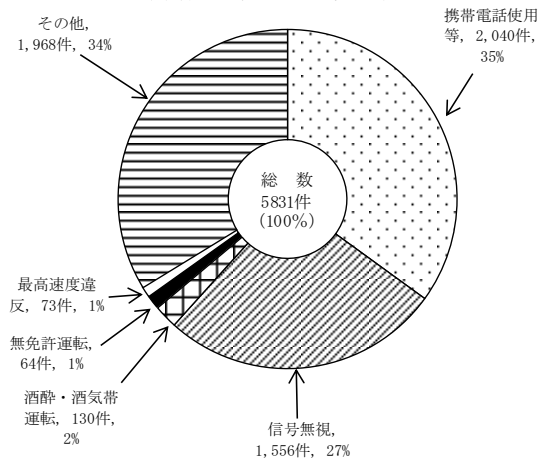
### 2. 交通事故発生状況 (宜野湾署管内)

(平成28年12月末現在)



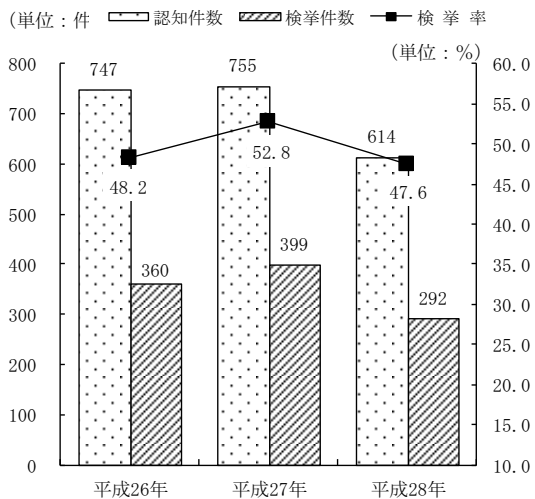
### 3. 交通法令違反別取締状況 (宜野湾署管内)

(平成28年12月末現在)



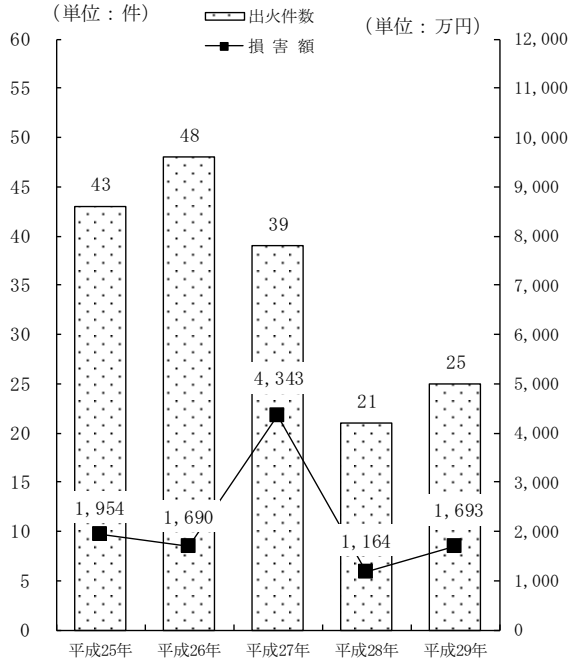
### 4. 刑法犯認知及び検挙状況 (宜野湾署管内)

(各年12月末現在)



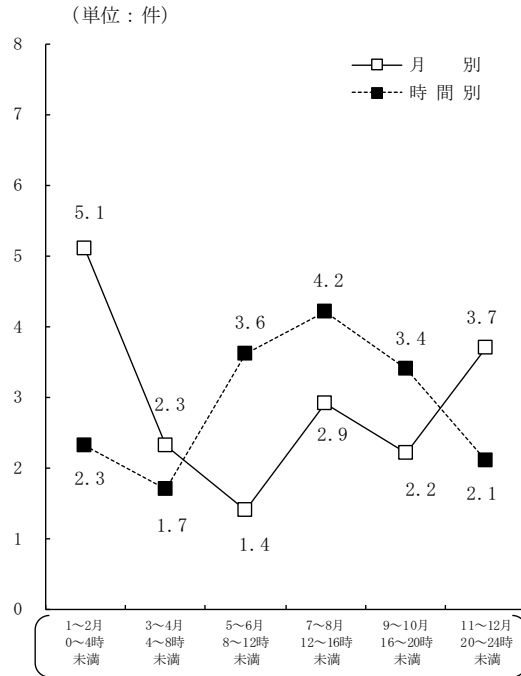
### 5. 火災発生状況

(各年12月末現在)



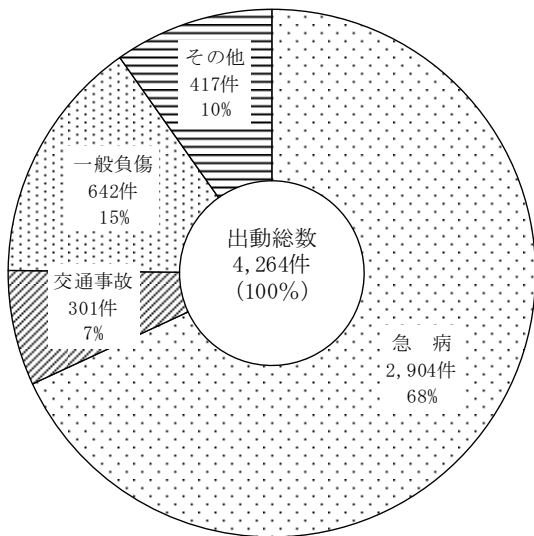
### 6. 過去5年間の月別、時間別火災平均発生件数

(各年12月末現在)



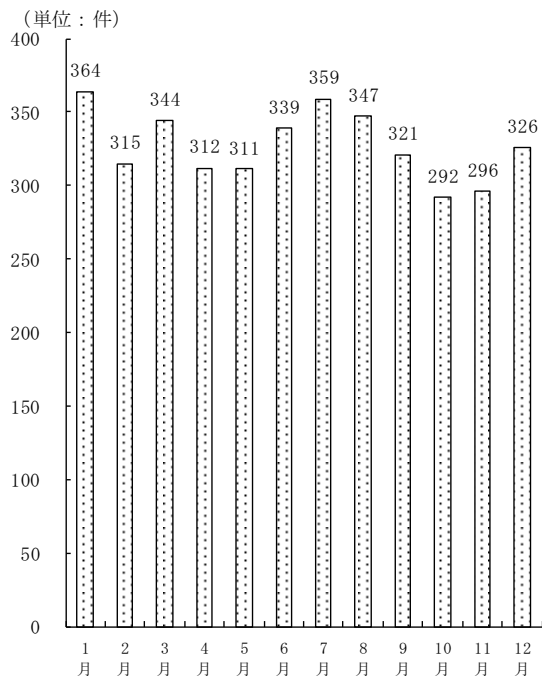
### 7. 救急内容別出動状況

(平成29年12月末)



### 8. 救急月別出動件数

(平成29年12月末)



## 1. 市内の交通事故発生状況

各年12月末現在（単位：件、人）

区分 年次	事故発生件数	死亡者	重傷者	軽傷者
平成24年	476	1	47	502
平成25年	519	2	42	603
平成26年	480	1	36	532
平成27年	426	3	52	371
平成28年	388	7	40	341

注：死亡者とは、事故発生から24時間以内に死亡した場合  
 重傷者とは、全治一カ月以上の治療を要する場合  
 軽傷者とは、全治一カ月未満の治療を要する場合

資料：沖縄県警察本部「交通白書」

## 2. 交通事故発生状況（宜野湾署管内）

平成28年12月末現在（単位：件・人）

区分 市村別	事故発生件数	死亡者	重傷者	軽傷者
総数	457	7	47	403
宜野湾市	388	7	40	341
中城村	69	—	7	62

資料：沖縄県警察本部「交通白書」

## 3. 交通法令違反別取締状況（宜野湾署管内）

各年12月末現在（単位：件）

年次 違反別	平成24年	平成25年	平成26年	平成27年	平成28年
総数	3,967	4,290	3,910	5,255	5,831
無免許運転	65	52	67	71	64
酒酔・酒気帯運転	110	67	112	149	130
最高速度違反	22	322	674	586	73
信号無視	236	324	314	835	1,556
整備不良車両等	56	102	95	104	37
駐停車	63	33	19	19	30
免許証不携帯	39	48	47	71	54
定員外乗車	50	52	50	61	64
携帯電話使用等	1,424	1,613	1,016	1,291	2,040
その他	1,902	1,677	1,516	2,068	1,783

注：宜野湾署管内とは、平成24年11月まで1市2村（宜野湾市・北中城村・中城村）  
 平成24年12月より、1市1村（宜野湾市・中城村）

資料：沖縄県警察本部「交通白書」

### 4. 市内の交番

平成29年12月末現在

名称	所在地	管轄区域
大謝名交番	字宇地泊181番地7	宇地泊、大謝名、真志喜、大山、伊佐
真栄原交番	大謝名2丁目1番1号	真栄原、佐真下、嘉数、我如古(1丁目・2丁目1～2番・19番～28番・3丁目・4丁目・字我如古)
普天間交番	普天間1丁目26番6号	普天間、新城、喜友名
野嵩交番	字野嵩534-1	野嵩、上原、赤道、中城村登又、中城村新垣
愛知交番	愛知2丁目4番63号	愛知、神山、志真志、宜野湾、長田、我如古(2丁目3～18番・29番以降)、中城村北上原、中城村南上原の一部

資料：宜野湾警察署

### 5. 刑法犯罪種別 認知及び検挙状況（宜野湾署管内）

各年12月末現在（単位：件、%）

年次	区分	総数	凶悪犯	粗暴犯	窃盗犯	知能犯	風俗犯	その他
平成26年	認知	747	2	64	516	53	7	105
	検挙	360	2	50	228	28	7	45
	検挙率(%)	48.2	100.0	78.1	44.2	52.8	100.0	42.9
平成27年	認知	755	9	57	533	56	7	93
	検挙	399	6	61	259	31	5	37
	検挙率(%)	52.8	66.7	107.0	48.6	55.4	71.4	39.8
平成28年	認知	614	2	76	393	48	12	83
	検挙	292	1	60	162	18	13	38
	検挙率(%)	47.6	50.0	78.9	41.2	37.5	108.3	45.8

資料：沖縄県警察本部「犯罪統計書」

注：検挙件数とは、刑法犯において警察で事件を送致・送付又は微罪処分をした件数をいい、特に断りのない限り解決事件の件数を含む

凶悪犯→殺人、強盗、放火、強姦の総称 粗暴犯→凶器準備集合罪、暴行、傷害、脅迫、恐喝の総称  
窃盗犯→侵入窃盗、乗物窃盗、非侵入窃盗の総称 知能犯→詐欺、横領、偽造、とく職、背任の総称  
風俗犯→賭博、わいせつの総称 その他→公務執行妨害、住居侵入、ぞう物、器物破損、その他

### 6. 刑法犯罪種別 少年検挙人員（宜野湾署管内）

各年12月末現在（単位：人）

年次	犯罪種別	総数	凶悪犯	粗暴犯	窃盗犯	知能犯	風俗犯	その他
平成24年		69	—	10	52	—	—	7
平成25年		92	—	13	62	2	1	14
平成26年		110	—	9	81	3	1	16
平成27年		108	—	12	79	—	—	17
平成28年		81	—	9	58	—	1	13

注：検挙人員とは、警察において検挙した事件の被疑者の数  
解決事件に係る者は含まない

資料：沖縄県警察本部「犯罪統計書」

火災

平成29年の火災発生は25件となっており、前年より4件増加している。火災原因は「放火の疑い」が最も多くなっているが、時間帯別に見ると8時から18時までの日中に多く火災が発生している。

### 7. 年別火災発生状況

(その1)

各年12月末現在(単位：件)

区分 年次	出火件数							建物火災													
	計	建物	林野	車両	船舶	航空機	その他の火災	住家				非住家				罹災棟数	罹災世帯数			罹災人員	延焼面積 (㎡)
								全焼	半焼	部分焼	ぼや	全焼	半焼	部分焼	ぼや		全	半	小		
平成25年	43	15	3	8	—	—	17	—	1	6	8	—	—	—	1	16	2	—	10	26	211
平成26年	48	19	—	6	—	—	23	—	1	1	6	—	1	1	8	19	—	1	7	20	116
平成27年	39	15	1	5	1	—	17	—	2	3	1	—	1	4	4	18	1	1	7	25	323
平成28年	21	15	3	—	—	—	3	—	2	4	6	—	1	1	2	16	1	—	13	32	149
平成29年	25	14	1	1	—	—	9	—	3	3	6	—	—	—	5	17	2	1	9	24	216

注：平成29年は暫定値

資料：消防本部

(その2)

区分 年次	林野 焼損面積 (㎡)	車両 焼損数 (台)	船舶 焼損数 (隻)	航空機 焼損数 (機)	その他の 焼損面積 (㎡)	死傷者		損害額 (千円)							
						死者	傷者	総計	屋内			屋外			
									小計	建物	収容物 その他	小計	船舶	車両	その他
平成25年	285	15	—	—	590	—	4	19,536	19,050	15,866	3,184	486	—	483	3
平成26年	—	6	—	—	1,172	1	7	16,905	15,747	14,728	1,019	1,158	—	480	678
平成27年	82	5	1	—	2,884	2	1	43,426	42,822	35,664	7,158	604	110	494	0
平成28年	869	—	—	—	3	—	5	11,642	11,642	10,969	673	0	—	—	—
平成29年	330	2	—	—	122	—	2	16,931	16,875	12,038	4,837	56	—	50	6

### 8. 月別火災発生件数

各年12月末現在(単位：件)

月別 年次	合計	1月	2月	3月	4月	5月	6月	7月	8月	9月	10月	11月	12月
平成25年	43	5	2	2	2	1	5	8	6	4	1	4	3
平成26年	48	11	2	2	3	1	1	3	3	2	5	8	7
平成27年	39	8	6	4	3	4	—	1	2	1	4	4	2
平成28年	21	5	5	2	1	1	—	2	—	—	—	3	2
平成29年	25	1	6	1	3	—	1	1	3	1	4	—	4

資料：消防本部

### 9. 曜日別火災発生件数

各年12月末現在(単位：件)

年次	曜日	合計	日	月	火	水	木	金	土	不明
平成25年		43	14	5	4	7	2	2	9	—
平成26年		48	11	8	5	7	6	8	3	—
平成27年		39	3	6	8	3	5	8	6	—
平成28年		21	5	4	5	—	2	2	3	—
平成29年		25	4	5	6	2	4	4	—	—

資料：消防本部

### 10. 時間帯別火災発生件数

各年12月末現在(単位：件)

年次	時間	合計	0時～	2時～	4時～	6時～	8時～	10時～	12時～	14時～	16時～	18時～	20時～	22時～	不明
			2時未満	4時未満	6時未満	8時未満	10時未満	12時未満	14時未満	16時未満	18時未満	20時未満	22時未満	24時未満	
平成25年		43	4	2	1	1	4	5	7	6	6	1	4	1	1
平成26年		48	2	3	3	2	4	5	10	3	3	8	0	4	1
平成27年		39	3	1	1	3	4	3	3	5	4	6	2	3	1
平成28年		21	1	6	3	1	1	2	2	—	3	—	1	1	—
平成29年		25	—	1	1	1	3	5	2	4	2	1	1	4	—

注：平成29年は暫定値

資料：消防本部

### 11. 原因別火災発生件数

各年12月末現在(単位：件)

原因別	年次	平成25年	平成26年	平成27年	平成28年	平成29年
	総数		43	48	39	21
たばこ		6	3	6	4	4
こんろ		3	3	—	2	3
ストーブ		—	—	2	2	1
ボイラー		—	—	—	—	—
焼却炉		1	—	—	—	—
電気機器		1	5	1	1	—
電灯・電話等の配線		—	5	1	1	—
溶接機・溶断機		—	—	—	1	—
灯火		—	—	—	1	—
配線器具		—	—	1	—	2
火あそび		1	5	2	1	1
マッチ・ライター		—	2	—	—	—
たき火		—	—	—	—	—
衝突の花火		—	—	—	—	—
火入れ		2	—	—	—	2
放火		2	3	7	1	3
放火の疑い		16	11	12	4	7
排気管		3	1	—	—	—
ガス爆発		—	—	—	—	—
その他		7	8	6	3	1
不明(調査中)		1	2	1	—	1

注：平成29年は暫定値

資料：消防本部

## 1 2. 行政区別火災発生件数

各年12月末現在(単位:件)

行政区別 年次	合計	野	野	野	普	普	普	新	喜	伊	大	真	宇	大	嘉	真	我	長	宜	愛	中	そ
		嵩	嵩	嵩	天	天	天	城	友	佐	山	志	地	謝	数	栄	如	田	野	知	原	の
		一	二	三	一	二	三	区	区	区	区	区	区	区	区	区	区	区	区	区	区	他
平成25年	43	6	—	—	—	—	1	1	2	2	13	1	5	1	1	—	3	3	—	3	1	—
平成26年	48	—	—	—	—	—	3	1	1	3	12	6	4	3	2	1	2	8	1	1	—	—
平成27年	39	2	—	—	1	1	1	2	2	5	6	3	3	2	2	4	2	—	1	—	2	—
平成28年	21	2	1	—	—	—	—	2	—	2	3	1	—	3	—	1	2	4	—	—	—	—
平成29年	25	1	—	1	—	—	—	1	1	1	2	4	2	1	2	3	1	1	2	1	1	—

資料：消防本部

## 1 3. 行政区別消防水利

平成29年12月末現在

行政区別	種別		行政区別	種別	
	消	火		消	火
	栓	防	栓	防	
	火	火	火	火	
	水	水	水	水	
	槽	槽	槽	槽	
野 嵩 1 区	28	1	真 志 喜 区	28	3
野 嵩 2 区	7	—	宇 地 泊 区	27	2
野 嵩 3 区	6	—	大 謝 名 区	27	—
普 天 間 1 区	8	—	嘉 数 区	32	1
普 天 間 2 区	8	—	真 栄 原 区	43	1
普 天 間 3 区	26	—	我 如 古 区	46	4
新 城 区	11	—	長 田 区	47	—
喜 友 名 区	17	—	宜 野 湾 区	30	1
伊 佐 区	20	2	愛 知 区	37	1
大 山 区	58	5	中 原 区	31	—
			計	537	21

資料：消防本部

## 1 4. 災害別出動状況

各年12月末現在(単位:件・人・台)

区 分 年 次	総 数			火 災			風 水 害			そ の 他		
	件数	人員	車両	件数	人員	車両	件数	人員	車両	件数	人員	車両
平成25年	685	2,537	915	43	375	134	23	80	28	619	2,082	753
平成26年	610	2,093	752	48	302	111	117	387	119	445	1,404	522
平成27年	546	1,856	679	39	354	126	30	96	33	477	1,406	520
平成28年	742	2,525	962	21	210	84	5	14	6	716	2,301	872
平成29年	782	2,557	992	25	205	87	29	85	32	728	2,267	873

資料：消防本部

## 第12章 公安・防災

### 救 急

平成29年の救急出動は4,264件で、そのうち急病人が2,904(68%)、一般負傷642件(15%)、交通事故301件(7%)と続き、前記3出動で全体の約90%を占めている。

### 15. 救急内容別出動状況

各年12月末現在(単位:件)

区分 年次	総数	火災	自然 災害	水難	交通	労働 災害	運動 競技	一般 負傷	加害	自損 行為	急病	その他
平成25年	4,032	25	—	6	397	40	32	602	28	47	2,549	306
平成26年	3,893	8	7	5	373	19	36	601	21	43	2,499	281
平成27年	3,967	15	1	6	358	20	54	593	37	38	2,573	272
平成28年	4,288	13	—	7	385	36	42	650	38	46	2,802	269
平成29年	4,264	9	3	6	301	27	27	642	23	47	2,904	275

資料:消防本部

### 16. 行政区別出動状況

各年12月末現在(単位:件)

行政区 年次	平成25年	平成26年	平成27年	平成28年	平成29年
総 数	4,032	3,893	3,967	4,288	4,264
野 嵩 1 区	263	231	213	189	236
野 嵩 2 区	40	43	49	42	29
野 嵩 3 区	79	62	71	77	72
普 天 間 1 区	58	54	57	82	69
普 天 間 2 区	41	49	43	37	41
普 天 間 3 区	144	157	158	177	181
新 城 区	170	179	138	140	161
喜 友 名 区	68	82	81	100	116
伊 佐 区	156	141	174	231	203
大 山 区	374	335	303	368	388
真 志 喜 区	288	309	302	334	341
宇 地 泊 区	182	181	180	195	193
大 謝 名 区	282	255	246	259	221
嘉 数 区	152	189	232	199	213
真 栄 原 区	343	351	327	378	378
我 如 古 区	269	267	299	325	290
長 田 区	262	280	291	321	348
宜 野 湾 区	282	278	272	257	278
愛 知 区	281	204	219	276	250
中 原 区	245	199	266	263	223
庁 舎 前 よ り	25	28	25	13	16
そ の 他	21	15	18	12	13
基 地 内	7	4	3	13	4

資料:消防本部



## 17. 曜日別・月別救急出動状況

平成29年12月末現在（単位：件）

事故種別 曜日・月別	総数	火災	自然 災害	水難	交通	労働 災害	運動 競技	一般 負傷	加害	自損 行為	急病	その他
月	590	2	0	0	40	2	3	82	2	11	405	43
火	592	2	0	2	39	5	1	93	4	6	400	40
水	618	0	0	1	39	3	2	88	2	8	430	45
木	617	2	0	1	46	4	6	99	2	7	415	35
金	621	1	0	0	65	8	5	78	4	4	406	50
土	616	0	2	0	39	2	4	95	1	4	433	36
日	610	2	1	2	33	3	6	107	8	7	415	26
総数	4,264	9	3	6	301	27	27	642	23	47	2,904	275
1月	400	1	0	0	18	0	4	71	0	3	275	28
2月	341	3	0	0	21	2	2	51	2	3	237	20
3月	374	0	0	0	27	4	6	65	0	1	250	21
4月	348	1	0	1	31	1	0	54	4	3	228	25
5月	333	0	0	0	21	0	1	51	4	5	227	24
6月	367	0	0	0	22	4	1	48	2	4	266	20
7月	388	1	0	3	29	3	3	50	1	3	272	23
8月	380	0	0	0	25	4	3	48	3	6	263	28
9月	339	0	0	2	25	2	6	48	1	5	229	21
10月	321	3	3	0	30	3	0	45	0	2	210	25
11月	323	0	0	0	22	2	1	52	3	6	213	24
12月	350	0	0	0	30	2	0	59	3	6	234	16

資料：消防本部

## 18. 事故種別・傷病程度別搬送状況

平成29年12月末現在（単位：人）

事故種別 傷病別	総数	火災	自然 災害	水難	交通	労働 災害	運動 競技	一般 負傷	加害	自損 行為	急病	その他
総数	3,951	7	0	3	367	36	42	595	29	34	2,626	212
死亡	62	0	0	1	5	0	0	2	0	2	51	1
重症	445	1	0	2	11	4	0	83	2	5	286	51
中等症	1,151	0	0	0	64	7	6	129	2	8	813	122
軽傷	2,287	6	0	0	286	25	36	380	24	19	1,474	37
その他	6	0	0	0	1	0	0	1	1	0	2	1

資料：消防本部

### 19. 月別・事故種別搬送状況

平成29年12月末現在（単位：人）

事故種別 月別	総数	火災	自然災害	水難	交通	労働災害	運動競技	一般負傷	加害	自損行為	急病	その他
総数	3,926	2	3	4	295	27	27	579	13	27	2,748	201
1月	364	0	0	0	16	0	4	66	0	1	256	21
2月	315	0	0	0	21	2	2	50	1	1	221	17
3月	344	0	0	0	24	4	6	57	0	1	235	17
4月	312	0	0	1	30	1	0	47	3	2	210	18
5月	311	0	0	0	22	0	1	48	3	5	214	18
6月	339	0	0	0	18	4	1	48	0	2	254	12
7月	359	0	0	3	28	3	3	41	0	3	264	14
8月	347	0	0	0	28	4	3	39	2	2	249	20
9月	321	0	0	0	30	2	6	45	1	3	221	13
10月	292	2	3	0	30	3	0	36	0	1	196	21
11月	296	0	0	0	22	2	1	48	1	2	204	16
12月	326	0	0	0	26	2	0	54	2	4	224	14

資料：消防本部

### 20. 事故種別・年齢区分別搬送状況

平成28年12月末現在（単位：人）

事故種別 年齢区分	総数	火災	自然災害	水難	交通	労働災害	運動競技	一般負傷	加害	自損行為	急病	その他
総数	3,951	7	0	3	367	36	42	595	29	34	2,626	212
新生児	10	0	0	0	0	—	—	0	0	0	4	6
乳幼児	240	0	0	0	12	—	0	34	1	0	188	5
少年	212	0	0	0	37	0	31	54	3	1	84	2
成人	1,596	4	0	3	264	33	11	144	19	29	1,018	71
高齢者	1,893	3	0	0	54	3	0	363	6	4	1,332	128

資料：消防本部

平成29年12月末現在（単位：人）

事故種別 年齢区分	総数	火災	自然災害	水難	交通	労働災害	運動競技	一般負傷	加害	自損行為	急病	その他
総数	3,926	2	3	4	295	27	27	579	13	27	2,748	201
新生児	13	0	0	0	0	—	—	0	0	0	3	10
乳幼児	285	0	0	0	10	—	0	55	0	0	210	10
少年	208	0	0	0	45	0	18	38	1	0	99	7
成人	1,556	2	2	4	199	17	9	169	11	25	1056	62
高齢者	1,864	0	1	0	41	10	0	317	1	2	1380	112

資料：消防本部

## 21. 救急隊員の行った応急処置件数

平成28年12月末現在(単位:人・件)

事故種別	応急処置 対象 処置 人員 数	総 数	止 血	固 定	人 工 呼 吸	除 細 動	心 肺 蘇 生	酸 素 吸 入	気 道 確 保	静 脈 路 確 保 (輸液)	被 覆	血 圧 測 定	そ の 他
総	3,942	15,795	67	547	16	9	84	895	147	44	221	3,696	10,069
急病人	2,623	10,504	6	28	15	9	64	695	117	35	7	2,433	7,095
交通事故	363	1,602	4	303	1	0	6	35	9	1	54	347	842
一般負傷	594	2,265	45	172	0	0	5	43	10	3	125	575	1,287
その他	362	1,424	12	44	0	0	9	122	11	5	35	341	845

資料:消防本部

平成29年12月末現在(単位:人・件)

事故種別	応急処置 対象 処置 人員 数	総 数	止 血	固 定	人 工 呼 吸	除 細 動	心 肺 蘇 生	酸 素 吸 入	気 道 確 保	静 脈 路 確 保 (輸液)	被 覆	血 圧 測 定	そ の 他
総	3,915	15,462	61	431	14	6	67	770	102	48	169	3,647	10,147
急病人	2,741	10,962	8	32	10	5	49	628	76	40	7	2,558	7,549
交通事故	293	1,237	7	227	1	0	1	20	2	1	28	287	663
一般負傷	578	2,097	40	150	0	1	10	30	10	2	115	530	1,209
その他	303	1,166	6	22	3	0	7	92	14	5	19	272	726

資料:消防本部

## 22. 消防車両の状況

平成29年12月末現在(単位:台)

種別	現場指揮車	予防広報車	指揮広報車	指揮支援車	連絡車	資機材搬送車	防災活動車	高規格救急車	水槽付ポンプ車	消防ポンプ自動車	救助工作車	梯子付消防車	付水槽	小型動力ポンプ	緊急人員搬送車	救急予備車	計
台数	1	1	1	1	2	3	1	4	4	2	1	1	1	1	1	1	25

資料:消防本部

### 23. 建築同意受付件数

各年12月末現在（単位：件）

月別 年次	総数	1月	2月	3月	4月	5月	6月	7月	8月	9月	10月	11月	12月
平成 25 年	208	15	14	17	13	16	21	19	15	24	23	19	12
平成 26 年	171	19	21	11	14	19	18	10	10	9	17	18	5
平成 27 年	160	12	9	18	8	14	13	13	12	22	19	13	7
平成 28 年	153	14	9	6	12	12	18	16	13	13	15	9	16
平成 29 年	171	8	19	17	18	11	24	12	14	15	13	8	12

資料：消防本部