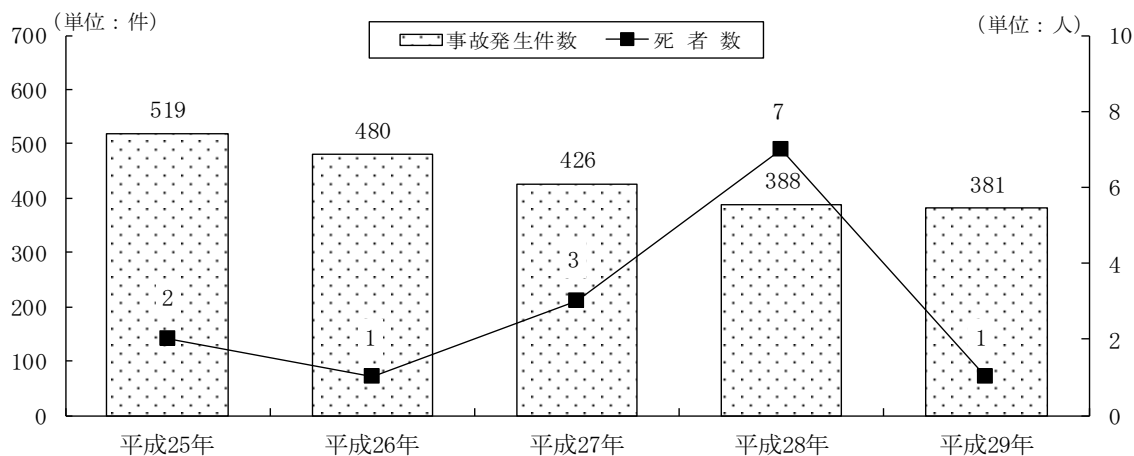


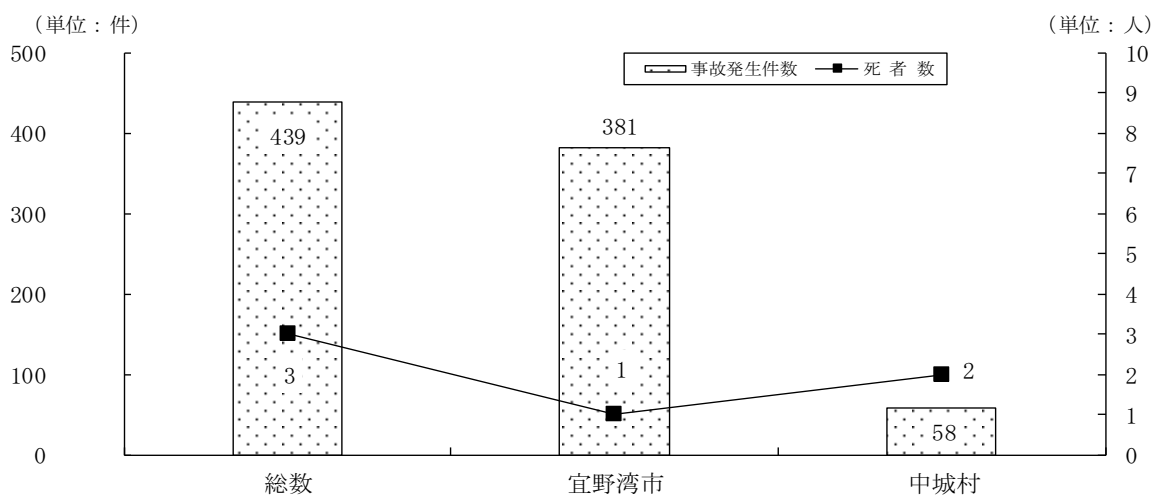
1. 市内の交通事故発生状況

(各年12月末現在)



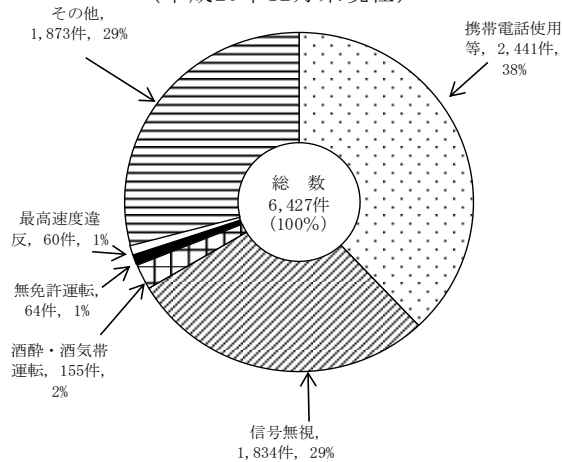
2. 交通事故発生状況(宜野湾署管内)

(平成29年12月末現在)



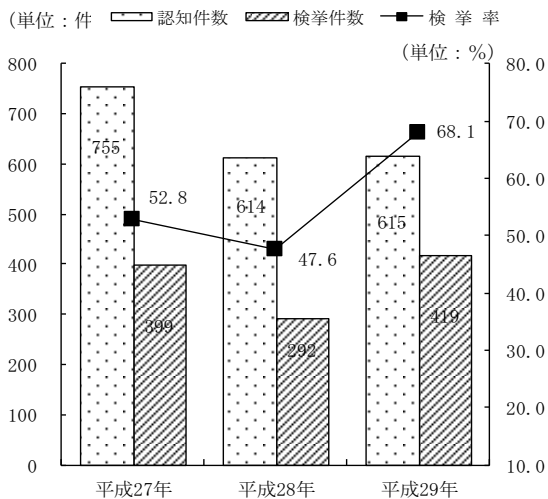
3. 交通法令違反別取締状況(宜野湾署管内)

(平成29年12月末現在)



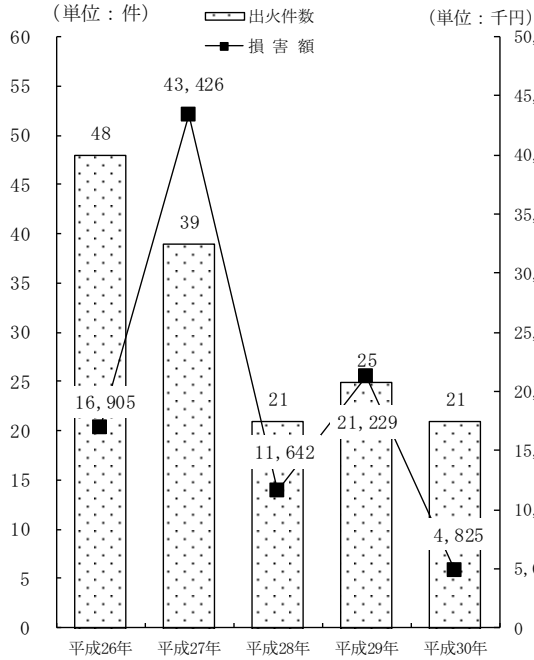
4. 刑法犯認知及び検挙状況(宜野湾署管内)

(各年12月末現在)



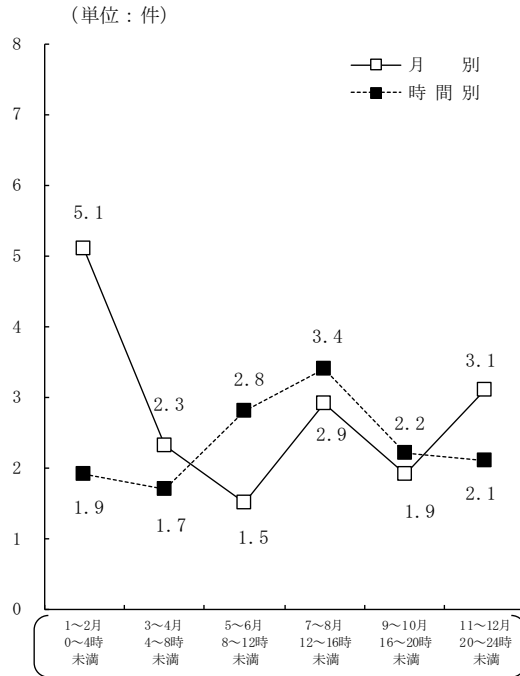
5. 火災発生状況

(各年12月末現在)



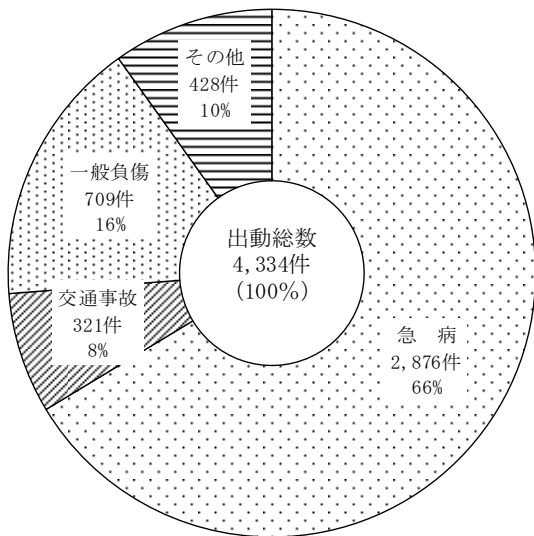
6. 過去5年間の月別、時間別火災平均発生件数

(各年12月末現在)



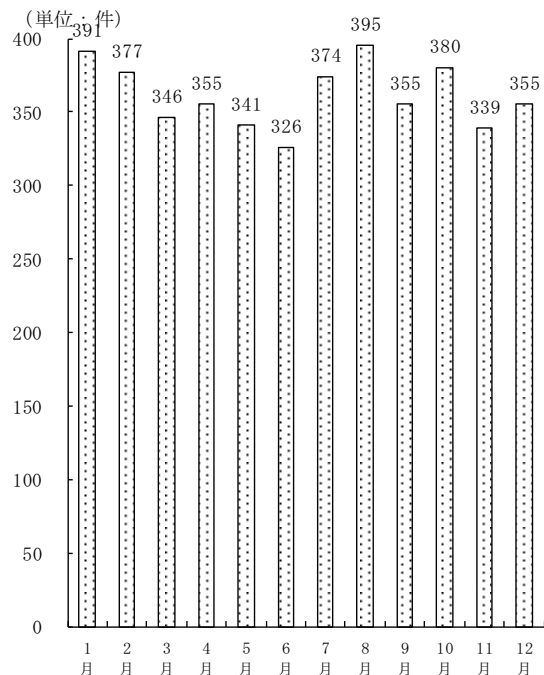
7. 救急内容別出動状況

(平成30年12月末)



8. 救急月別出動件数

(平成30年12月末)



1. 市内の交通事故発生状況

各年12月末現在（単位：件、人）

区分 年次	事故発生件数	死 亡 者	重 傷 者	軽 傷 者
平成25年	519	2	42	603
平成26年	480	1	36	532
平成27年	426	3	52	371
平成28年	388	7	42	420
平成29年	381	1	43	393

注：死亡者とは、事故発生から24時間以内に死亡した場合
 重傷者とは、全治一カ月以上の治療を要する場合
 軽傷者とは、全治一カ月未満の治療を要する場合

資料：沖縄県警察本部「交通白書」

2. 交通事故発生状況（宜野湾署管内）

平成29年12月末現在（単位：件・人）

区分 市村別	事故発生件数	死 亡 者	重 傷 者	軽 傷 者
総 数	439	3	58	451
宜 野 湾 市	381	1	43	393
中 城 村	58	2	15	58

資料：沖縄県警察本部「交通白書」

3. 交通法令違反別取締状況（宜野湾署管内）

各年12月末現在（単位：件）

年次 違反別	平成25年	平成26年	平成27年	平成28年	平成29年
総 数	4,290	3,910	5,255	5,831	6,427
無 免 許 運 転	52	67	71	64	64
酒 酔 ・ 酒 気 帯 運 転	67	112	149	130	155
最 高 速 度 違 反	322	674	586	126	60
信 号 無 視	324	314	835	73	1,834
整 備 不 良 車 両 等	102	95	104	1,556	27
駐 停 車	33	19	19	30	44
免 許 証 不 携 帯	48	47	71	54	58
定 員 外 乗 車	52	50	61	64	41
携 帯 電 話 使 用 等	1,613	1,016	1,291	2,040	2,441
そ の 他	1,677	1,516	2,068	1,694	1,703

注：宜野湾署管内とは、平成24年11月まで1市2村（宜野湾市・北中城村・中城村）
 平成24年12月より、1市1村（宜野湾市・中城村）

資料：沖縄県警察本部「交通白書」

4. 市内の交番

平成30年12月末現在

名称	所在地	管轄区域
大謝名交番	字宇地泊181番地7	宇地泊、大謝名、真志喜、大山、伊佐
真栄原交番	大謝名2丁目1番1号	真栄原、佐真下、嘉数、我如古(1丁目・2丁目の一部・3丁目・4丁目・字我如古)、大謝名2丁目の一部
普天間交番	普天間1丁目26番6号	普天間、新城、喜友名
野嵩交番	字野嵩534-1	野嵩、上原、赤道、中城村登又、中城村新垣
愛知交番	愛知2丁目4番63号	愛知、神山、志真志、宜野湾、長田、我如古2丁目の一部、中城村北上原、中城村南上原の一部

資料：宜野湾警察署

5. 刑法犯罪種別 認知及び検挙状況（宜野湾署管内）

各年12月末現在（単位：件、%）

年次	区分	総数	凶悪犯	粗暴犯	窃盗犯	知能犯	風俗犯	その他
平成27年	認知	755	9	57	533	56	7	93
	検挙	399	6	61	259	31	5	37
	検挙率(%)	52.8	66.7	107.0	48.6	55.4	71.4	39.8
平成28年	認知	614	2	76	393	48	12	83
	検挙	292	1	60	162	18	13	38
	検挙率(%)	47.6	50.0	78.9	41.2	37.5	108.3	45.8
平成29年	認知	615	4	62	416	34	3	96
	検挙	419	2	47	299	24	3	44
	検挙率(%)	68.1	50.0	75.8	71.9	70.6	100.0	45.8

資料：沖縄県警察本部「犯罪統計書」

注：検挙件数とは、刑法犯において警察で事件を送致・送付又は微罪処分をした件数をいい、特に断りのない限り解決事件の件数を含む

凶悪犯→殺人、強盗、放火、強制性交の総称 粗暴犯→凶器準備集合罪、暴行、傷害、脅迫、恐喝の総称
窃盗犯→侵入窃盗、乗物窃盗、非侵入窃盗の総称 知能犯→詐欺、横領、偽造、とく職、背任の総称
風俗犯→賭博、わいせつの総称 その他→公務執行妨害、住居侵入、ぞう物、器物破損、その他

6. 刑法犯罪種別 少年検挙人員（宜野湾署管内）

各年12月末現在（単位：人）

年次	犯罪種別	総数	凶悪犯	粗暴犯	窃盗犯	知能犯	風俗犯	その他
平成25年		92	—	13	62	2	1	14
平成26年		110	—	9	81	3	1	16
平成27年		108	—	12	79	—	—	17
平成28年		81	—	9	58	—	1	13
平成29年		52	0	3	44	0	0	5

注：検挙人員とは、警察において検挙した事件の被疑者の数
解決事件に係る者は含まない

資料：沖縄県警察本部「犯罪統計書」

火災

平成30年の火災発生は21件となっており、前年より4件減少している。火災原因は「こんろ」が最も多くなっており、時間帯別に見ると18時から06時までの夜間に多く火災が発生している。

7. 年別火災発生状況

(その1)

各年12月末現在(単位:件)

区分 年次	出火件数							建物火災													
	計	建物	林野	車両	船舶	航空機	その他の火災	住家				非住家				罹災棟数	罹災世帯数			罹災人員	延べ焼積(㎡)
								全焼	半焼	部分焼	ぼや	全焼	半焼	部分焼	ぼや		全	半	小		
平成26年	48	19	—	6	—	—	23	—	1	1	6	—	1	1	9	19	—	1	7	20	116
平成27年	39	15	1	5	1	—	17	—	2	3	1	—	1	4	4	15	1	1	7	25	323
平成28年	21	15	3	—	—	—	3	—	2	4	6	—	1	1	2	16	1	—	13	32	149
平成29年	25	14	1	1	—	—	9	—	2	4	6	—	—	—	5	17	2	1	9	31	216
平成30年	21	13	—	3	—	—	5	—	—	2	7	—	—	1	3	13	1	—	11	28	87

※平成30年は暫定値

資料: 消防本部

(その2)

区分 年次	死傷者								損害額(千円)							
	林野積(㎡)	焼損面積(㎡)	車両損数(台)	船舶損数(隻)	航空機損数(機)	その他の積(㎡)	死者	傷者	総計	屋内			屋外			
										小計	建物	収容物その他	小計	船舶	車両	その他
平成26年	—	—	6	—	—	1,172	—	7	16,905	15,747	14,728	1,019	1,158	—	480	678
平成27年	82	—	5	1	—	2,884	2	1	43,426	42,822	35,664	7,158	604	110	494	—
平成28年	869	—	—	—	—	3	—	5	11,642	11,642	10,969	673	—	—	—	—
平成29年	330	—	2	—	—	122	—	2	21,229	21,173	16,256	4,917	56	—	54	2
平成30年	—	—	3	—	—	14	1	8	4,825	4,531	4,297	234	294	—	288	6

※平成30年は暫定値

8. 月別火災発生件数

各年12月末現在(単位:件)

月別 年次	合計	1月	2月	3月	4月	5月	6月	7月	8月	9月	10月	11月	12月
平成26年	48	11	2	2	3	1	1	3	3	2	5	8	7
平成27年	39	8	6	4	3	4	—	1	2	1	4	4	2
平成28年	21	5	5	2	1	1	—	2	—	—	—	3	2
平成29年	25	1	6	1	3	—	1	1	3	1	4	—	4
平成30年	21	5	2	3	2	3	2	—	1	—	2	—	1

資料: 消防本部

9. 曜日別火災発生件数

各年12月末現在(単位:件)

曜日 年次	合計	日	月	火	水	木	金	土	不明
平成26年	48	11	8	5	7	6	8	3	—
平成27年	39	3	6	8	3	5	8	6	—
平成28年	21	5	4	5	—	2	2	3	—
平成29年	25	4	5	6	2	4	4	—	—
平成30年	21	2	2	1	4	1	7	4	—

資料: 消防本部

10. 時間帯別火災発生件数

各年12月末現在(単位:件)

時間 年次	合計	0時～	2時～	4時～	6時～	8時～	10時～	12時～	14時～	16時～	18時～	20時～	22時～	不明
		2時未滿	4時未滿	6時未滿	8時未滿	10時未滿	12時未滿	14時未滿	16時未滿	18時未滿	20時未滿	22時未滿	24時未滿	
平成26年	48	2	3	3	2	4	5	10	3	3	8	0	4	1
平成27年	39	3	1	1	3	4	3	3	5	4	6	2	3	1
平成28年	21	1	6	3	1	1	2	2	—	3	—	1	1	—
平成29年	25	—	1	—	2	2	5	2	5	1	1	2	3	1
平成30年	21	2	—	1	1	—	2	3	1	1	5	3	2	—

※平成30年は暫定値

資料: 消防本部

11. 原因別火災発生件数

各年12月末現在(単位:件)

原因別	年次	平成26年	平成27年	平成28年	平成29年	平成30年
	数					
総	数	48	39	21	25	21
	たばこ	3	6	4	4	1
	こんろ	3	—	2	3	4
	ストーブ	—	—	2	1	1
	ボイラー	—	—	—	—	—
	焼却炉	—	—	—	—	—
	電気機器	5	1	1	—	4
	電灯・電話等の配線	5	1	1	—	2
	溶接機・溶断機	—	—	1	—	—
	灯火	—	—	1	—	—
	配線器具	—	1	—	2	2
	火あそび	5	2	1	1	—
	マッチ・ライター	2	—	—	—	—
	たき火	—	—	—	—	—
	衝突の花火	—	—	—	—	—
	火入れ	—	—	—	2	—
	放火	3	7	1	3	3
	放火の疑い	11	12	4	7	—
	排気管	1	—	—	—	—
	ガス爆発	—	—	—	—	—
	その他	8	8	3	1	4
	不明(調査中)	2	1	—	1	—

注: 平成30年は暫定値

資料: 消防本部

1 2. 行政区別火災発生件数

各年12月末現在(単位:件)

行政区別 年次	合計	野	野	野	普	普	普	新	喜	伊	大	真	宇	大	嘉	真	我	長	宜	愛	中	そ
		嵩	嵩	嵩	天	天	天	城	友	佐	山	志	地	謝	数	栄	如	田	野	知	原	の
		一	二	三	一	二	三	区	区	区	区	区	区	区	区	区	区	区	区	区	区	他
平成26年	48	—	—	—	—	—	3	1	1	3	12	6	4	3	2	1	2	8	1	1	—	—
平成27年	39	2	—	—	1	1	1	2	2	5	6	3	3	2	2	4	2	—	1	—	2	—
平成28年	21	2	1	—	—	—	—	2	—	2	3	1	—	3	—	1	2	4	—	—	—	—
平成29年	25	1	—	1	—	—	—	1	1	1	2	4	2	1	2	3	1	1	2	1	1	—
平成30年	21	1	—	—	—	—	1	2	2	1	—	2	3	1	—	—	1	1	3	1	2	—

資料：消防本部

1 3. 行政区別消防水利

平成30年12月末現在

行政区別	種別			行政区別	種別		
	消	火	栓		消	火	栓
	防	火	水	防	火	水	
	火	水	槽	火	水	槽	
野嵩1区	30	—	1	真志喜区	29	—	3
野嵩2区	7	—	—	宇地泊区	27	—	2
野嵩3区	6	—	—	大謝名区	30	—	2
普天間1区	8	—	—	嘉数区	34	—	1
普天間2区	8	—	—	真栄原区	45	—	2
普天間3区	27	—	—	我如古区	48	—	4
新城区	11	—	—	長田区	47	—	—
喜友名区	17	—	1	宜野湾区	31	—	1
伊佐区	20	—	3	愛知区	37	—	1
大山区	59	—	5	中原区	34	—	—
				計	555	—	26

資料：消防本部

1 4. 災害別出動状況

各年12月末現在(単位:件・人・台)

区分 年次	総数			火災			風水害			その他		
	件数	人員	車両	件数	人員	車両	件数	人員	車両	件数	人員	車両
平成26年	610	2,093	752	48	302	111	117	387	119	445	1,404	522
平成27年	546	1,856	679	39	354	126	30	96	33	477	1,406	520
平成28年	742	2,525	962	21	210	84	5	14	6	716	2,301	872
平成29年	782	2,557	992	25	205	87	29	85	32	728	2,267	873
平成30年	1,082	3,256	1,248	21	142	65	206	643	211	855	2,471	972

資料：消防本部

第12章 公安・防災

救 急

平成30年の救急出動は4,334件で、そのうち急病人が2,876件(66%)、一般負傷709件(16%)、交通事故321件(7%)と続き、前記3出動で全体の約90%を占めている。

15. 救急内容別出動状況

各年12月末現在(単位:件)

区分 年次	総数	火災	自然 災害	水難	交通	労働 災害	運動 競技	一般 負傷	加害	自損 行為	急病	その他
平成26年	3,893	8	7	5	373	19	36	601	21	43	2,499	281
平成27年	3,967	15	1	6	358	20	54	593	37	38	2,573	272
平成28年	4,288	13	—	7	385	36	42	650	38	46	2,802	269
平成29年	4,264	9	3	6	301	27	27	642	23	47	2,904	275
平成30年	4,334	11	9	3	321	20	46	709	39	39	2,876	261

資料:消防本部

16. 行政区別出動状況

各年12月末現在(単位:件)

行政区 年次	平成26年	平成27年	平成28年	平成29年	平成30年
総数	3,893	3,967	4,288	4,264	4,334
野嵩1区	231	213	189	236	271
野嵩2区	43	49	42	29	16
野嵩3区	62	71	77	72	73
普天間1区	54	57	82	69	92
普天間2区	49	43	37	41	18
普天間3区	157	158	177	181	198
新城区	179	138	140	161	172
喜友名区	82	81	100	116	117
伊佐区	141	174	231	203	198
大山区	335	303	368	388	364
真志喜区	309	302	334	341	324
宇地泊区	181	180	195	193	172
大謝名区	255	246	259	221	261
嘉数区	189	232	199	213	223
真栄原区	351	327	378	378	382
我如古区	267	299	325	290	305
長田区	280	291	321	348	333
宜野湾区	278	272	257	278	289
愛知区	204	219	276	250	295
中原区	199	266	263	223	197
庁舎前より	28	25	13	16	22
その他	15	18	12	13	12
基地内	4	3	13	4	0

資料:消防本部

17. 曜日別・月別救急出動状況

平成30年12月末現在（単位：件）

事故種別 曜日・月別	総数	火災	自然 災害	水難	交通	労働 災害	運動 競技	一般 負傷	加害	自損 行為	急病	その他
月	648	3	—	—	43	2	5	99	2	7	444	43
火	631	—	—	—	49	2	1	96	7	6	426	44
水	575	—	—	—	50	3	3	91	7	5	386	30
木	606	—	1	—	48	2	9	101	6	7	388	44
金	612	6	—	3	44	3	8	97	4	7	405	35
土	623	1	7	—	40	4	7	109	6	3	400	46
日	639	1	1	—	47	4	13	116	7	4	427	19
総数	4,334	11	9	3	321	20	46	709	39	39	2,876	261
1月	391	1	—	—	21	1	2	66	2	4	266	28
2月	377	3	—	—	19	2	3	65	6	4	258	17
3月	346	2	—	1	28	1	1	60	2	—	233	18
4月	355	—	—	—	31	1	4	53	2	2	237	25
5月	341	—	—	—	25	4	9	49	4	1	229	20
6月	326	—	—	—	35	—	5	55	4	3	205	19
7月	374	—	—	—	29	1	4	55	1	2	259	23
8月	395	4	—	—	26	1	7	64	7	7	257	22
9月	355	—	8	—	18	3	2	55	2	6	234	27
10月	380	—	1	1	29	3	6	58	3	5	248	26
11月	339	—	—	—	33	2	2	56	3	3	219	21
12月	355	1	—	1	27	1	1	73	3	2	231	15

資料：消防本部

18. 事故種別・傷病程度別搬送状況

平成30年12月末現在（単位：人）

事故 傷病別	総数	火災	自然 災害	水難	交通	労働 災害	運動 競技	一般 負傷	加害	自損 行為	急病	その他
総数	3,926	2	3	4	295	27	27	579	13	27	2,749	200
死亡	68	—	—	—	1	—	—	10	—	6	50	1
重症	449	1	—	—	14	3	—	90	—	3	279	59
中等症	1,108	1	—	3	43	8	3	110	3	8	812	117
軽傷	2,299	—	3	1	237	16	24	369	10	9	1,607	23
その他	2	—	—	—	—	—	—	—	—	1	1	—

資料：消防本部

19. 月別・事故種別搬送状況

平成30年12月末現在（単位：人）

事故種別 月別	総数	火災	自然災害	水難	交通	労働災害	運動競技	一般負傷	加害	自損行為	急病	その他
総数	4,043	8	6	0	309	19	47	659	35	33	2,733	194
1月	361	—	—	—	20	1	2	58	2	3	251	24
2月	355	4	—	—	17	2	4	61	6	4	244	13
3月	321	1	—	—	26	1	1	55	2	—	220	15
4月	337	—	—	—	29	1	4	50	1	2	228	22
5月	316	—	—	—	23	4	9	45	2	1	219	13
6月	307	—	—	—	31	—	5	51	4	3	198	15
7月	348	—	—	—	30	1	4	48	1	1	246	17
8月	369	3	—	—	27	1	7	58	5	6	245	17
9月	328	—	5	—	18	3	2	53	2	5	224	16
10月	354	—	1	—	27	2	6	57	3	3	238	17
11月	313	—	—	—	34	2	2	55	4	3	200	13
12月	334	—	—	—	27	1	1	68	3	2	220	12

資料：消防本部

20. 事故種別・年齢区分別搬送状況

平成29年12月末

平成29年12月末現在（単位：人）

事故種別 年齢区分	総数	火災	自然災害	水難	交通	労働災害	運動競技	一般負傷	加害	自損行為	急病	その他
総数	3,926	2	3	4	295	27	27	579	13	27	2,748	201
新生児	13	0	0	0	0	—	—	0	0	0	3	10
乳幼児	285	0	0	0	10	—	0	55	0	0	210	10
少年	208	0	0	0	45	0	18	38	1	0	99	7
成人	1,556	2	2	4	199	17	9	169	11	25	1056	62
高齢者	1,864	0	1	0	41	10	0	317	1	2	1380	112

資料：消防本部

平成30年12月末

平成30年12月末現在（単位：人）

事故種別 年齢区分	総数	火災	自然災害	水難	交通	労働災害	運動競技	一般負傷	加害	自損行為	急病	その他
総数	4,043	8	6	0	309	19	47	659	35	33	2,733	194
新生児	5	—	—	—	—	—	—	—	—	—	1	4
乳幼児	276	—	—	—	8	—	—	59	—	—	207	2
少年	207	—	—	—	55	1	33	34	—	3	81	—
成人	1,541	4	1	—	203	17	13	169	32	25	1016	61
高齢者	2,014	4	5	—	43	1	1	397	3	5	1428	127

資料：消防本部

21. 救急隊員の行った応急処置件数

平成29年12月末

平成29年12月末現在(単位:人・件)

事故種別	応急処置 対象 処置 人員	総 数	止 血	固 定	人 工 呼 吸	除 細 動	心 肺 蘇 生	酸 素 吸 入	気 道 確 保	静 脈 路 確 保 (輸液)	被 覆	血 圧 測 定	そ の 他
総	3,915	15,462	61	431	14	6	67	770	102	48	169	3,647	10,147
急病人	2,741	10,962	8	32	10	5	49	628	76	40	7	2,558	7,549
交通事故	293	1,237	7	227	1	0	1	20	2	1	28	287	663
一般負傷	578	2,097	40	150	0	1	10	30	10	2	115	530	1,209
その他	303	1,166	6	22	3	0	7	92	14	5	19	272	726

資料:消防本部

平成30年12月末

平成30年12月末現在(単位:人・件)

事故種別	応急処置 対象 処置 人員	総 数	止 血	固 定	人 工 呼 吸	除 細 動	心 肺 蘇 生	酸 素 吸 入	気 道 確 保	静 脈 路 確 保 (輸液)	被 覆	血 圧 測 定	そ の 他
総	4,034	15,774	98	482	9	5	71	801	102	64	202	3,791	10,149
急病人	2,730	10,799	9	31	4	5	56	640	77	52	11	2,547	7,367
交通事故	309	1,255	11	219	1	—	2	22	5	3	32	300	660
一般負傷	654	2,388	65	193	—	—	5	33	8	5	129	618	1,332
その他	341	1,332	13	39	4	—	8	106	12	4	30	326	790

資料:消防本部

22. 消防車両の状況

平成30年12月末現在(単位:台)

種 別	現 場 指 揮 車	予 防 広 報 車	指 揮 広 報 車	指 揮 支 援 車	連 絡 車	資 機 材 搬 送 車	防 災 活 動 車	高 規 格 救 急 車	水 槽 付 ポ ン プ 車	ポ ン プ 車	救 助 工 作 車	梯 子 付 消 防 車	付 水 槽 車	小 型 動 力 ポ ン プ	緊 急 人 員 搬 送 車	救 急 予 備 車	予 水 槽 付 ポ ン プ 車	計
台数	1	1	1	1	2	3	1	4	4	2	1	1	1	1	1	1	1	26

資料:消防本部

23. 建築同意受付件数

各年12月末現在（単位：件）

月別 年次	総数	1月	2月	3月	4月	5月	6月	7月	8月	9月	10月	11月	12月
平成 26 年	171	19	21	11	14	19	18	10	10	9	17	18	5
平成 27 年	160	12	9	18	8	14	13	13	12	22	19	13	7
平成 28 年	153	14	9	6	12	12	18	16	13	13	15	9	16
平成 29 年	171	8	19	17	18	11	24	12	14	15	13	8	12
平成 30 年	135	8	15	10	13	10	12	13	19	7	9	12	7

資料：消防本部