

宜野湾市の人口推計について

I 全国の人口

日本の人口は1億2,622万7千人で、増減率は0.7%減

令和2年国勢調査(速報)による日本の人口は1億2,622万7千人で、前回(平成27年)に較べ86万8千人減少している。

5年間での人口増減率は0.7%減となり、平成27年調査から引き続いて人口減少となっている。



資料:国勢調査(昭和20年は人口調査)結果による

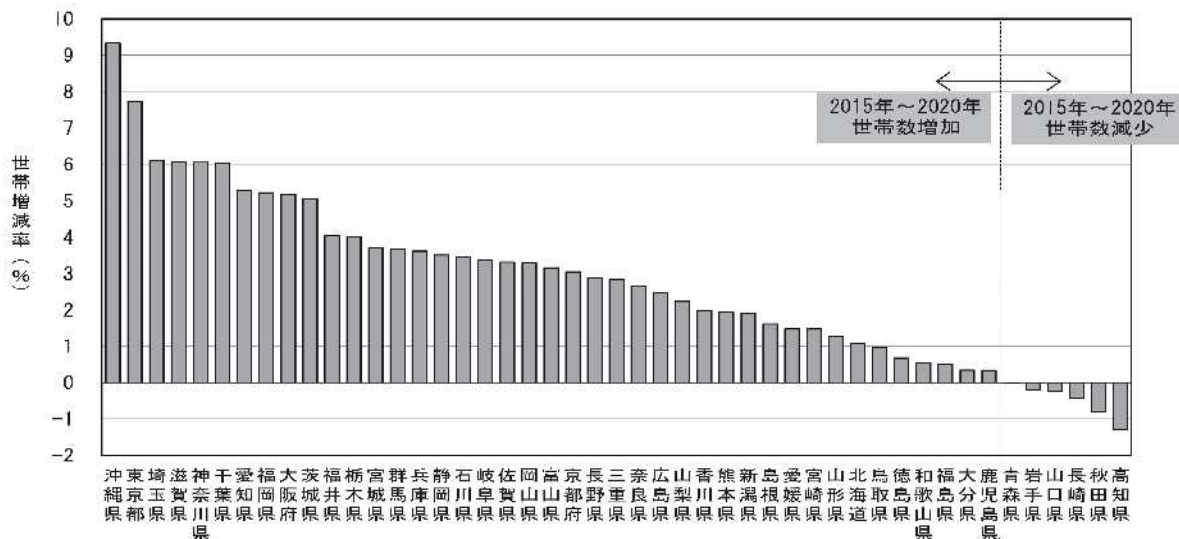
世帯

我が国の世帯数は5572万世帯

1世帯当たり人員は2.27人で引き続き減少

- 世帯数は5572万世帯、2015年に比べ、227万1千世帯増加(4.2%増)
- 世帯増加率は沖縄県が9.3%と最も高く、41都道府県で世帯数が増加
- 1世帯当たり人員は2.27人で引き続き減少、全ての都道府県で減少

図IV-2 都道府県別世帯増減率(2015年~2020年)

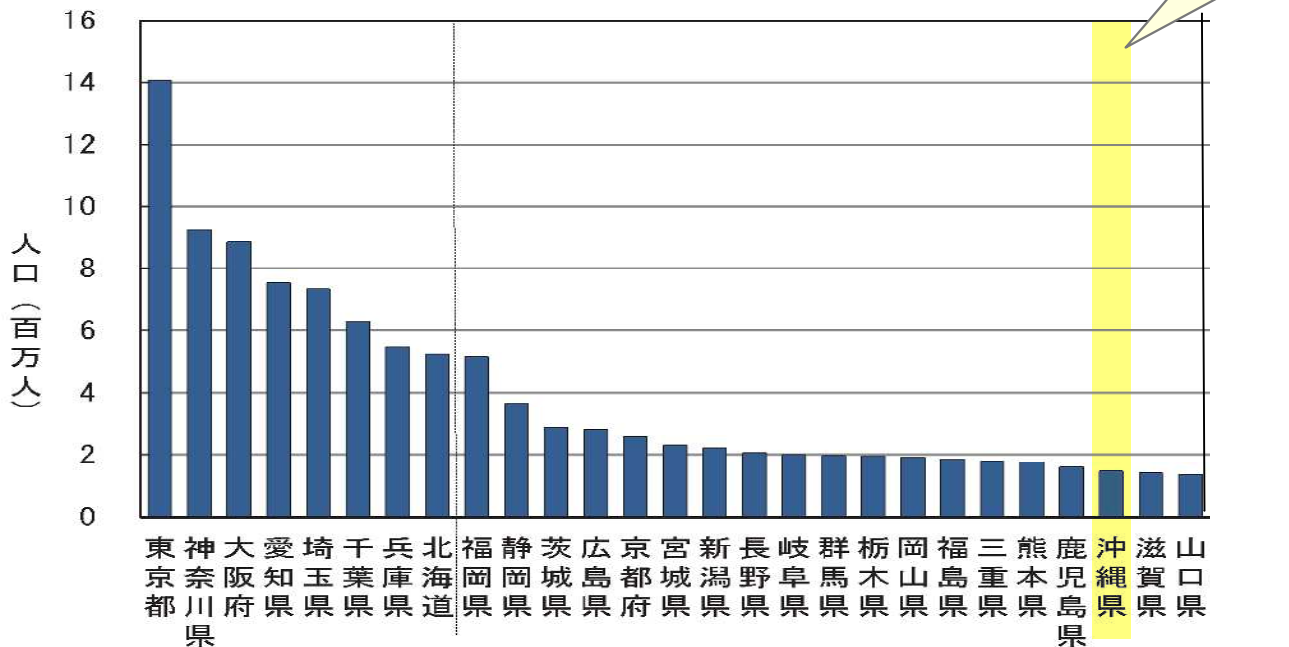


Ⅱ 都道府県の人口

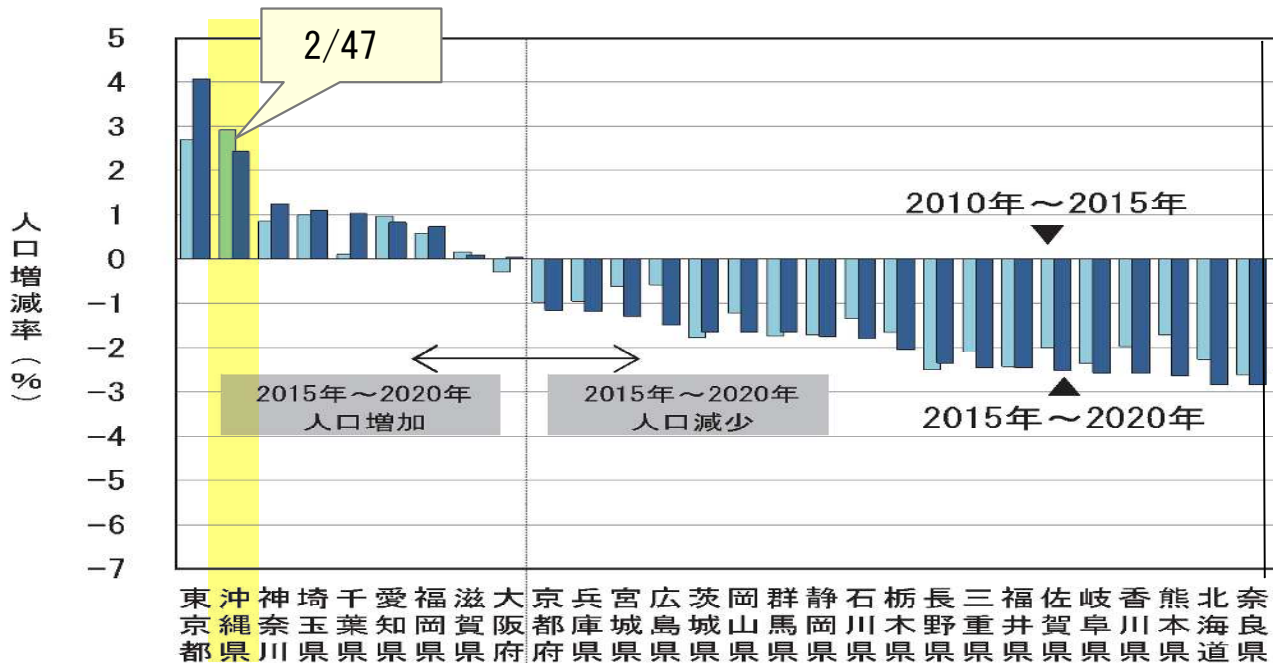
東京圏（東京都、神奈川県、埼玉県、千葉県）で、全国の約3割を占める

○人口が最も多いのは東京都（1406万5千人）、東京圏（東京都、神奈川県、埼玉県、千葉県）の人口は3693万9千人で、全国の約3割（29.3%）を占める。

図Ⅱ-1 都道府県別人口（2020年）



図Ⅱ-2 都道府県別人口増減率（2010年～2015年，2015年～2020年）



Ⅲ 市町村の人口

全国1,719市町村のうち、1,416市町村（82.4%）で人口が減少

○人口が減少したのは1,416市町村で、全体の82.4%を占め、特に5%以上人口が減少した市町村は50.9%と半数を超える。

IV 沖縄県内の状況

沖縄県人口は1,468,410人で2.4%の増加

令和2年10月1日現在の本県の人口は1,468,410人で、平成27年国勢調査(以下「前回調査」という)から5年間で34,844人、2.4%増加した。人口増加率は前回調査の2.9%を0.5ポイント下回っており、人口の伸びは昭和55年以降鈍化してきている。

世帯数は612,749世帯で9.3%の増加

令和2年10月1日現在の本県の世帯数は612,749世帯で、前回調査から5年間で52,325世帯、9.3%増加した。1世帯あたりの人員は2.40人で前回調査より0.16人減少し、昭和45年以降減少を続けている。

項 目		令和2年	平成27年	増減
人 口	総 数	1,468,410人	1,433,566人	34,844人
	人 口 増 加 率 (対 前 回 調 査)	2.4%	2.9%	△0.5ポイント
世 帯	世 帯 数	612,749世帯	560,424世帯	52,325世帯
	世 帯 増 加 率 (対 前 回 調 査)	9.3%	7.7%	1.6ポイント
	1 世 帯 あ た り の 人 員	2.40人	2.56人	△0.16人

人口増加率が最も高いのは中城村、減少率が最も高いのは渡名喜村

・ 県内41市町村のうち21市町村で人口が増加し、20市町村で減少した。

●人口増加率の高い市町村

	市町村名	人口	増減数	増減率
1	中城村	22,173	2,719	14.0%
2	北中城村	17,984	1,836	11.4%
3	南風原町	40,458	2,956	7.9%
4	与那原町	19,705	1,295	7.0%
5	八重瀬町	30,958	1,892	6.5%

●人口増加数の大きい市町村

	市町村名	人口	増減数	増減率
1	うるま市	125,460	6,508	5.5%
2	宜野湾市	100,192	3,949	4.1%
3	沖縄市	142,840	3,561	2.6%
4	豊見城市	64,640	3,521	5.8%
5	南風原町	40,458	2,956	7.9%

世帯増加率が最も高いのは中城村、減少率が最も高いのは与那国町

・ 県内41市町村のうち28市町村で世帯数が増加し、13市町村で減少した。

●世帯増加率の高い市町村

	市町村名	世帯数	増減数	増減率
1	中城村	8,819	1,610	22.3%
2	北中城村	6,548	1,007	18.2%
3	恩納村	4,723	658	16.2%
4	読谷村	15,664	2,006	14.7%
5	南風原町	14,634	1,871	14.7%

●世帯増加数の大きい市町村

	市町村名	世帯数	増減数	増減率
1	那覇市	144,041	8,509	6.3%
2	沖縄市	60,451	7,126	13.4%
3	うるま市	47,959	5,581	13.2%
4	宜野湾市	44,064	4,731	12.0%
5	浦添市	46,885	2,844	6.5%