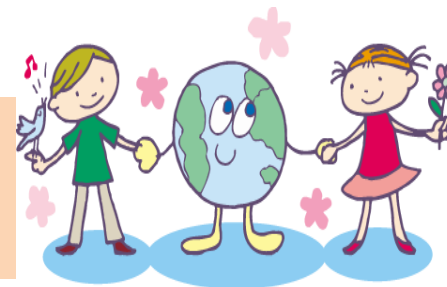


宜野湾市ゴミ出しカレンダー

収集区域 ①

- 普天間1丁目 (1~9番) ■ 野嵩1~3丁目
- 字野嵩 ■ 上原2丁目 ■ 赤道2丁目
- 愛知2丁目・3丁目 ■ 長田1~3丁目



月	火	水	木	金	土
燃やすごみ (指定袋)	かん・びん・紙 有害ごみ (透明袋)	草 木 (第1・第3) (45ℓ以内透明袋) 燃やさないごみ (第2・第4) (指定袋)	燃やすごみ (指定袋)		ペットボトル (第1・第3) (透明袋)

令和3年
1月

宜野湾市ゴミ出しカレンダー

■普天間1丁目(1~9番) ■野嵩1~3丁目
 ■字野嵩 ■上原2丁目 ■赤道2丁目
 ■愛知2丁目・3丁目 ■長田1~3丁目

出し方3原則

- ①分別して
- ②指定日の朝8時までに
- ③決まった場所へ

ごみの減量・分別にご協力をお願いします

日	月	火	水	木	金	土
					1	2
	ごみの出し方が変わりました! ○寝具類・カーテン⇒粗大ごみ ○乾電池⇒有害ごみ		粗大ごみ申込み TEL098-893-4140		年始によりごみ収集は休みです	
3	4	5	6	7	8	9
	燃やすごみ (指定袋)	かん・びん・紙 有害ごみ (透明袋)	草木 (45ℓ以内透明袋)	燃やすごみ (指定袋)		
10	11	12	13	14	15	16
	燃やすごみ (指定袋)	かん・びん・紙 有害ごみ (透明袋)	燃やさないごみ (指定袋)	燃やすごみ (指定袋)		ペットボトル (透明袋)
17	18	19	20	21	22	23
	燃やすごみ (指定袋)	かん・びん・紙 有害ごみ (透明袋)	草木 (45ℓ以内透明袋)	燃やすごみ (指定袋)		
24/31	25	26	27	28	29	30
	燃やすごみ (指定袋)	かん・びん・紙 有害ごみ (透明袋)	燃やさないごみ (指定袋)	燃やすごみ (指定袋)		

令和3年
2月

宜野湾市ゴミ出しカレンダー

■普天間1丁目(1~9番) ■野嵩1~3丁目
 ■字野嵩 ■上原2丁目 ■赤道2丁目
 ■愛知2丁目・3丁目 ■長田1~3丁目

出し方3原則

- ①分別して
- ②指定日の朝8時までに
- ③決まった場所へ

ごみの減量・分別にご協力をお願いします

日	月	火	水	木	金	土
	1	2	3	4	5	6
	燃やすごみ (指定袋)	かん・びん・紙 有害ごみ (透明袋)	草木 (45ℓ以内透明袋)	燃やすごみ (指定袋)		ペットボトル (透明袋)
7	8	9	10	11	12	13
	燃やすごみ (指定袋)	かん・びん・紙 有害ごみ (透明袋)	燃やさないごみ (指定袋)	燃やすごみ (指定袋)		
14	15	16	17	18	19	20
	燃やすごみ (指定袋)	かん・びん・紙 有害ごみ (透明袋)	草木 (45ℓ以内透明袋)	燃やすごみ (指定袋)		ペットボトル (透明袋)
21	22	23	24	25	26	27
	燃やすごみ (指定袋)	かん・びん・紙 有害ごみ (透明袋)	燃やさないごみ (指定袋)	燃やすごみ (指定袋)		
28			ごみの出し方が変わりました！ ○寝具類・カーテン⇒粗大ごみ ○乾電池⇒有害ごみ			
	粗大ごみ申込み TEL098-893-4140					

令和3年
3月

宜野湾市ゴミ出しカレンダー

■普天間1丁目(1~9番) ■野嵩1~3丁目
■字野嵩 ■上原2丁目 ■赤道2丁目
■愛知2丁目・3丁目 ■長田1~3丁目

出し方3原則

- ①分別して
- ②指定日の朝8時までに
- ③決まった場所へ

ごみの減量・分別にご協力をお願いします

日	月	火	水	木	金	土
	1	2	3	4	5	6
	燃やすごみ (指定袋)	かん・びん・紙 有害ごみ (透明袋)	草木 (45ℓ以内透明袋)	燃やすごみ (指定袋)		ペットボトル (透明袋)
7	8	9	10	11	12	13
	燃やすごみ (指定袋)	かん・びん・紙 有害ごみ (透明袋)	燃やさないごみ (指定袋)	燃やすごみ (指定袋)		
14	15	16	17	18	19	20
	燃やすごみ (指定袋)	かん・びん・紙 有害ごみ (透明袋)	草木 (45ℓ以内透明袋)	燃やすごみ (指定袋)		ペットボトル (透明袋)
21	22	23	24	25	26	27
	燃やすごみ (指定袋)	かん・びん・紙 有害ごみ (透明袋)	燃やさないごみ (指定袋)	燃やすごみ (指定袋)		
28	29	30	31	ごみの出し方が変わりました! ○寝具類・カーテン⇒粗大ごみ ○乾電池⇒有害ごみ		
	燃やすごみ (指定袋)	かん・びん・紙 有害ごみ (透明袋)				



令和3年
4月

宜野湾市ゴミ出しカレンダー

■普天間1丁目(1~9番) ■野嵩1~3丁目
■字野嵩 ■上原2丁目 ■赤道2丁目
■愛知2丁目・3丁目 ■長田1~3丁目

出し方3原則

- ①分別して
- ②指定日の朝8時までに
- ③決まった場所へ

ごみの減量・分別にご協力をお願いします

日	月	火	水	木	金	土
				1	2	3
粗大ごみ申込み TEL098-893-4140		ごみの出し方が変わりました! ○寝具類・カーテン⇒粗大ごみ ○乾電池⇒有害ごみ		燃やすごみ (指定袋)		ペットボトル (透明袋)
4	5	6	7	8	9	10
	燃やすごみ (指定袋)	かん・びん・紙 有害ごみ (透明袋)	草木 (45ℓ以内透明袋)	燃やすごみ (指定袋)		
11	12	13	14	15	16	17
	燃やすごみ (指定袋)	かん・びん・紙 有害ごみ (透明袋)	燃やさないごみ (指定袋)	燃やすごみ (指定袋)		ペットボトル (透明袋)
18	19	20	21	22	23	24
	燃やすごみ (指定袋)	かん・びん・紙 有害ごみ (透明袋)	草木 (45ℓ以内透明袋)	燃やすごみ (指定袋)		
25	26	27	28	29	30	
	燃やすごみ (指定袋)	かん・びん・紙 有害ごみ (透明袋)	燃やさないごみ (指定袋)	燃やすごみ (指定袋)		

令和3年
5月

宜野湾市ゴミ出しカレンダー

■普天間1丁目(1~9番) ■野嵩1~3丁目
 ■字野嵩 ■上原2丁目 ■赤道2丁目
 ■愛知2丁目・3丁目 ■長田1~3丁目

出し方3原則

- ①分別して
- ②指定日の朝8時までに
- ③決まった場所へ

ごみの減量・分別にご協力をお願いします

日	月	火	水	木	金	土
粗大ごみ申込み TEL098-893-4140		ごみの出し方が変わりました! ○寝具類・カーテン⇒粗大ごみ ○乾電池⇒有害ごみ				1 ペットボトル (透明袋)
2	3	4	5	6	7	8
	燃やすごみ (指定袋)	かん・びん・紙 有害ごみ (透明袋)	草木 (45ℓ以内透明袋)	燃やすごみ (指定袋)		
9	10	11	12	13	14	15
	燃やすごみ (指定袋)	かん・びん・紙 有害ごみ (透明袋)	燃やさないごみ (指定袋)	燃やすごみ (指定袋)		ペットボトル (透明袋)
16	17	18	19	20	21	22
	燃やすごみ (指定袋)	かん・びん・紙 有害ごみ (透明袋)	草木 (45ℓ以内透明袋)	燃やすごみ (指定袋)		
23/30	24/31	25	26	27	28	29
	燃やすごみ (指定袋)	かん・びん・紙 有害ごみ (透明袋)	燃やさないごみ (指定袋)	燃やすごみ (指定袋)		

令和3年
6月

宜野湾市ゴミ出しカレンダー

■普天間1丁目(1~9番) ■野嵩1~3丁目
 ■字野嵩 ■上原2丁目 ■赤道2丁目
 ■愛知2丁目・3丁目 ■長田1~3丁目

出し方3原則

- ①分別して
- ②指定日の朝8時までに
- ③決まった場所へ

ごみの減量・分別にご協力をお願いします

日	月	火	水	木	金	土
		1	2	3	4	5
粗大ごみ申込み TEL098-893-4140		かん・びん・紙 有害ごみ (透明袋)	草木 (45ℓ以内透明袋)	燃やすごみ (指定袋)		ペットボトル (透明袋)
6	7	8	9	10	11	12
	燃やすごみ (指定袋)	かん・びん・紙 有害ごみ (透明袋)	燃やさないごみ (指定袋)	燃やすごみ (指定袋)		
13	14	15	16	17	18	19
	燃やすごみ (指定袋)	かん・びん・紙 有害ごみ (透明袋)	草木 (45ℓ以内透明袋)	燃やすごみ (指定袋)		ペットボトル (透明袋)
20	21	22	23	24	25	26
	燃やすごみ (指定袋)	かん・びん・紙 有害ごみ (透明袋)	燃やさないごみ (指定袋)	燃やすごみ (指定袋)		
27	28	29	30	ごみの出し方が変わりました！ ○寝具類・カーテン⇒粗大ごみ ○乾電池⇒有害ごみ		
	燃やすごみ (指定袋)	かん・びん・紙 有害ごみ (透明袋)				



令和3年
7月

宜野湾市ゴミ出しカレンダー

■普天間1丁目(1~9番) ■野嵩1~3丁目
 ■字野嵩 ■上原2丁目 ■赤道2丁目
 ■愛知2丁目・3丁目 ■長田1~3丁目

出し方3原則

- ①分別して
- ②指定日の朝8時までに
- ③決まった場所へ

ごみの減量・分別にご協力をお願いします

日	月	火	水	木	金	土
				1	2	3
	<p>台風時のゴミ収集 台風時(路線バス運休時)には、ゴミ収集は行いませんので、次のゴミ収集日に出すようにしてください。ただし、正午までにバスの運行が再開された場合は、速やかに収集を行います。</p>					ペットボトル (透明袋)
4	5	6	7	8	9	10
	燃やすごみ (指定袋)	かん・びん・紙 有害ごみ (透明袋)	草木 (45ℓ以内透明袋)	燃やすごみ (指定袋)		
11	12	13	14	15	16	17
	燃やすごみ (指定袋)	かん・びん・紙 有害ごみ (透明袋)	燃やさないごみ (指定袋)	燃やすごみ (指定袋)		ペットボトル (透明袋)
18	19	20	21	22	23	24
	燃やすごみ (指定袋)	かん・びん・紙 有害ごみ	草木 (45ℓ以内透明袋)	燃やすごみ (指定袋)		
25	26	27	28	29	30	31
	燃やすごみ (指定袋)	かん・びん・紙 有害ごみ (透明袋)	燃やさないごみ (指定袋)	燃やすごみ (指定袋)		

令和3年
8月

宜野湾市ゴミ出しカレンダー

■普天間1丁目(1~9番) ■野嵩1~3丁目
 ■字野嵩 ■上原2丁目 ■赤道2丁目
 ■愛知2丁目・3丁目 ■長田1~3丁目

出し方3原則

- ①分別して
- ②指定日の朝8時までに
- ③決まった場所へ

ごみの減量・分別にご協力をお願いします

日	月	火	水	木	金	土	
1	2	3	4	5	6	7	
	燃やすごみ (指定袋)	かん・びん・紙 有害ごみ (透明袋)	草木 (45ℓ以内透明袋)	燃やすごみ (指定袋)		ペットボトル (透明袋)	
8	9	10	11	12	13	14	
	燃やすごみ (指定袋)	かん・びん・紙 有害ごみ (透明袋)	燃やさないごみ (指定袋)	燃やすごみ (指定袋)			
15	16	17	18	19	20	21	
	燃やすごみ (指定袋)	かん・びん・紙 有害ごみ (透明袋)	草木 (45ℓ以内透明袋)	燃やすごみ (指定袋)		ペットボトル (透明袋)	
22	23	24	25	26	27	28	
	燃やすごみ (指定袋)	かん・びん・紙 有害ごみ (透明袋)	燃やさないごみ (指定袋)	燃やすごみ (指定袋)			
29	30	31	台風時のゴミ収集 台風時(路線バス運休時)には、ゴミ収集は行いませんので、次のゴミ 収集日に出すようにしてください。ただし、正午までにバスの運行が再 開された場合は、速やかに収集を行います。				
	燃やすごみ (指定袋)	かん・びん・紙 有害ごみ (透明袋)					

令和3年
9月

宜野湾市ゴミ出しカレンダー

■普天間1丁目(1~9番) ■野嵩1~3丁目
 ■字野嵩 ■上原2丁目 ■赤道2丁目
 ■愛知2丁目・3丁目 ■長田1~3丁目

出し方3原則

- ①分別して
- ②指定日の朝8時までに
- ③決まった場所へ

ごみの減量・分別にご協力をお願いします

日	月	火	水	木	金	土
<p style="text-align: center;">台風時のゴミ収集</p> <p>台風時(路線バス運休時)には、ゴミ収集は行いませんので、次のゴミ収集日に出すようにしてください。ただし、正午までにバスの運行が再開された場合は、速やかに収集を行います。</p>			1 草木 (45ℓ以内透明袋)	2 燃やすごみ (指定袋)	3	4 ペットボトル (透明袋)
5	6 燃やすごみ (指定袋)	7 かん・びん・紙 有害ごみ (透明袋)	8 燃やさないごみ (指定袋)	9 燃やすごみ (指定袋)	10	11
12	13 燃やすごみ (指定袋)	14 かん・びん・紙 有害ごみ (透明袋)	15 草木 (45ℓ以内透明袋)	16 燃やすごみ (指定袋)	17	18 ペットボトル (透明袋)
19	20 燃やすごみ (指定袋)	21 かん・びん・紙 有害ごみ (透明袋)	22 燃やさないごみ (指定袋)	23 燃やすごみ (指定袋)	24	25
26	27 燃やすごみ (指定袋)	28 かん・びん・紙 有害ごみ (透明袋)	29	30 燃やすごみ (指定袋)	<p>ごみの出し方が変わりました！</p> <ul style="list-style-type: none"> ○寝具類・カーテン⇒粗大ごみ ○乾電池⇒有害ごみ 	

令和3年
10月

宜野湾市ゴミ出しカレンダー

■普天間1丁目(1~9番) ■野嵩1~3丁目
■字野嵩 ■上原2丁目 ■赤道2丁目
■愛知2丁目・3丁目 ■長田1~3丁目

出し方3原則

- ①分別して
- ②指定日の朝8時までに
- ③決まった場所へ

ごみの減量・分別にご協力をお願いします

日	月	火	水	木	金	土
粗大ごみ申込み TEL098-893-4140		ごみの出し方が変わりました！ ○寝具類・カーテン⇒粗大ごみ ○乾電池⇒有害ごみ			1	2 ペットボトル (透明袋)
3	4	5	6	7	8	9
	燃やすごみ (指定袋)	かん・びん・紙 有害ごみ (透明袋)	草木 (45ℓ以内透明袋)	燃やすごみ (指定袋)		
10	11	12	13	14	15	16
	燃やすごみ (指定袋)	かん・びん・紙 有害ごみ (透明袋)	燃やさないごみ (指定袋)	燃やすごみ (指定袋)		ペットボトル (透明袋)
17	18	19	20	21	22	23
	燃やすごみ (指定袋)	かん・びん・紙 有害ごみ (透明袋)	草木 (45ℓ以内透明袋)	燃やすごみ (指定袋)		
24/31	25	26	27	28	29	30
	燃やすごみ (指定袋)	かん・びん・紙 有害ごみ (透明袋)	燃やさないごみ (指定袋)	燃やすごみ (指定袋)		

令和3年
11月

宜野湾市ゴミ出しカレンダー

■普天間1丁目(1~9番) ■野嵩1~3丁目
■字野嵩 ■上原2丁目 ■赤道2丁目
■愛知2丁目・3丁目 ■長田1~3丁目

出し方3原則

- ①分別して
- ②指定日の朝8時まで
- ③決まった場所へ

ごみの減量・分別にご協力をお願いします

日	月	火	水	木	金	土
	1	2	3	4	5	6
	燃やすごみ (指定袋)	かん・びん・紙 有害ごみ (透明袋)	草木 (45ℓ以内透明袋)	燃やすごみ (指定袋)		ペットボトル (透明袋)
7	8	9	10	11	12	13
	燃やすごみ (指定袋)	かん・びん・紙 有害ごみ (透明袋)	燃やさないごみ (指定袋)	燃やすごみ (指定袋)		
14	15	16	17	18	19	20
	燃やすごみ (指定袋)	かん・びん・紙 有害ごみ (透明袋)	草木 (45ℓ以内透明袋)	燃やすごみ (指定袋)		ペットボトル (透明袋)
21	22	23	24	25	26	27
	燃やすごみ (指定袋)	かん・びん・紙 有害ごみ (透明袋)	燃やさないごみ (指定袋)	燃やすごみ (指定袋)		
28	29	30	ごみの出し方が変わりました！ ○寝具類・カーテン⇒粗大ごみ ○乾電池⇒有害ごみ			
	燃やすごみ (指定袋)	かん・びん・紙 有害ごみ (透明袋)			粗大ごみ申込み TEL098-893-4140	

令和3年
12月

宜野湾市ゴミ出しカレンダー

■普天間1丁目(1~9番) ■野嵩1~3丁目
 ■字野嵩 ■上原2丁目 ■赤道2丁目
 ■愛知2丁目・3丁目 ■長田1~3丁目

出し方3原則

- ①分別して
- ②指定日の朝8時まで
- ③決まった場所へ

ごみの減量・分別にご協力をお願いします

日	月	火	水	木	金	土
			1	2	3	4
	ごみの出し方が変わりました! ○寝具類・カーテン⇒粗大ごみ ○乾電池⇒有害ごみ		草木 (45ℓ以内透明袋)	燃やすごみ (指定袋)		ペットボトル (透明袋)
5	6	7	8	9	10	11
	燃やすごみ (指定袋)	かん・びん・紙 有害ごみ (透明袋)	燃やさないごみ (指定袋)	燃やすごみ (指定袋)		
12	13	14	15	16	17	18
	燃やすごみ (指定袋)	かん・びん・紙 有害ごみ (透明袋)	草木 (45ℓ以内透明袋)	燃やすごみ (指定袋)		ペットボトル (透明袋)
19	20	21	22	23	24	25
	燃やすごみ (指定袋)	かん・びん・紙 有害ごみ (透明袋)	燃やさないごみ (指定袋)	燃やすごみ (指定袋)		
26	27	28	29	30	31	
	燃やすごみ (指定袋)	かん・びん・紙 有害ごみ (透明袋)		燃やすごみ (指定袋)		