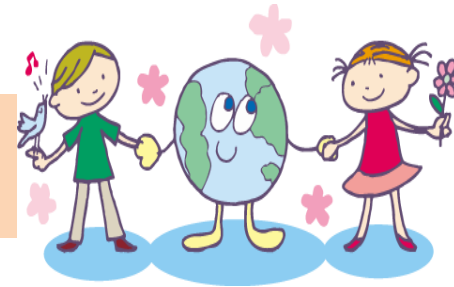


宜野湾市ゴミ出しカレンダー

収集区域 ⑤

- 字大謝名 ■ 字宇地泊 ■ 字真志喜
- 真志喜2～3丁目 ■ 大山3～7丁目
- 伊佐2～4丁目



月	火	水	木	金	土
	燃やすごみ (指定袋)	草 木 (第1・第3) (45ℓ以内透明袋) 燃やさないごみ (第2・第4) (指定袋)	かん・びん・紙 有害ごみ (透明袋)	燃やすごみ (指定袋)	ペットボトル (第2・第4) (透明袋)

令和3年
1月

宜野湾市ゴミ出しカレンダー

■字大謝名 ■字宇地泊 ■字真志喜
■真志喜2～3丁目 ■大山3～7丁目
■伊佐2～4丁目

出し方3原則

- ①分別して
- ②指定日の朝8時までに
- ③決まった場所へ

ごみの減量・分別にご協力をお願いします

日	月	火	水	木	金	土
					1	2
	粗大ごみ申込み TEL098-893-4140		ごみの出し方が変わりました！ ○寝具類・カーテン⇒粗大ごみ ○乾電池⇒有害ごみ		年始によりごみ収集は休みです	
3	4	5	6	7	8	9
		燃やすごみ (指定袋)	草木 (45ℓ以内透明袋)	かん・びん・紙 有害ごみ (透明袋)	燃やすごみ (指定袋)	ペットボトル (透明袋)
10	11	12	13	14	15	16
		燃やすごみ (指定袋)	燃やさないごみ (指定袋)	かん・びん・紙 有害ごみ (透明袋)	燃やすごみ (指定袋)	
17	18	19	20	21	22	23
		燃やすごみ (指定袋)	草木 (45ℓ以内透明袋)	かん・びん・紙 有害ごみ (透明袋)	燃やすごみ (指定袋)	ペットボトル (透明袋)
24/31	25	26	27	28	29	30
		燃やすごみ (指定袋)	燃やさないごみ (指定袋)	かん・びん・紙 有害ごみ (透明袋)	燃やすごみ (指定袋)	

令和3年
2月

宜野湾市ゴミ出しカレンダー

■字大謝名 ■字宇地泊 ■字真志喜
■真志喜2～3丁目 ■大山3～7丁目
■伊佐2～4丁目

出し方3原則

- ①分別して
- ②指定日の朝8時までに
- ③決まった場所へ

ごみの減量・分別にご協力をお願いします

日	月	火	水	木	金	土
	1	2	3	4	5	6
		燃やすごみ (指定袋)	草木 (45ℓ以内透明袋)	かん・びん・紙 有害ごみ (透明袋)	燃やすごみ (指定袋)	
7	8	9	10	11	12	13
		燃やすごみ (指定袋)	燃やさないごみ (指定袋)	かん・びん・紙 有害ごみ (透明袋)	燃やすごみ (指定袋)	ペットボトル (透明袋)
14	15	16	17	18	19	20
		燃やすごみ (指定袋)	草木 (45ℓ以内透明袋)	かん・びん・紙 有害ごみ (透明袋)	燃やすごみ (指定袋)	
21	22	23	24	25	26	27
		燃やすごみ (指定袋)	燃やさないごみ (指定袋)	かん・びん・紙 有害ごみ (透明袋)	燃やすごみ (指定袋)	ペットボトル (透明袋)
28	ごみの出し方が変わりました！ ○寝具類・カーテン⇒粗大ごみ ○乾電池⇒有害ごみ		粗大ごみ申込み TEL098-893-4140			

令和3年
3月

宜野湾市ゴミ出しカレンダー

■字大謝名 ■字宇地泊 ■字真志喜
■真志喜2～3丁目 ■大山3～7丁目
■伊佐2～4丁目

出し方3原則

- ①分別して
- ②指定日の朝8時までに
- ③決まった場所へ

ごみの減量・分別にご協力をお願いします

日	月	火	水	木	金	土
	1	2	3	4	5	6
		燃やすごみ (指定袋)	草木 (45ℓ以内透明袋)	かん・びん・紙 有害ごみ (透明袋)	燃やすごみ (指定袋)	
7	8	9	10	11	12	13
		燃やすごみ (指定袋)	燃やさないごみ (指定袋)	かん・びん・紙 有害ごみ (透明袋)	燃やすごみ (指定袋)	ペットボトル (透明袋)
14	15	16	17	18	19	20
		燃やすごみ (指定袋)	草木 (45ℓ以内透明袋)	かん・びん・紙 有害ごみ (透明袋)	燃やすごみ (指定袋)	
21	22	23	24	25	26	27
		燃やすごみ (指定袋)	燃やさないごみ (指定袋)	かん・びん・紙 有害ごみ (透明袋)	燃やすごみ (指定袋)	ペットボトル (透明袋)
28	29	30	31			
		燃やすごみ (指定袋)			ごみの出し方が変わりました！ ○寝具類・カーテン⇒粗大ごみ ○乾電池⇒有害ごみ	

令和3年
4月


宜野湾市ゴミ出しカレンダー

■字大謝名 ■字宇地泊 ■字真志喜
 ■真志喜2～3丁目 ■大山3～7丁目
 ■伊佐2～4丁目

出し方3原則

- ①分別して
- ②指定日の朝8時まで
- ③決まった場所へ

ごみの減量・分別にご協力をお願いします

日	月	火	水	木	金	土
				1	2	3
粗大ごみ申込み TEL098-893-4140		ごみの出し方が変わりました! ○寝具類・カーテン⇒粗大ごみ ○乾電池⇒有害ごみ		かん・びん・紙 有害ごみ (透明袋)	燃やすごみ (指定袋)	
4	5	6	7	8	9	10
		燃やすごみ (指定袋)	草木 (45ℓ以内透明袋)	かん・びん・紙 有害ごみ (透明袋)	燃やすごみ (指定袋)	ペットボトル (透明袋)
11	12	13	14	15	16	17
		燃やすごみ (指定袋)	燃やさないごみ (指定袋)	かん・びん・紙 有害ごみ (透明袋)	燃やすごみ (指定袋)	
18	19	20	21	22	23	24
		燃やすごみ (指定袋)	草木 (45ℓ以内透明袋)	かん・びん・紙 有害ごみ (透明袋)	燃やすごみ (指定袋)	ペットボトル (透明袋)
25	26	27	28	29	30	
		燃やすごみ (指定袋)	燃やさないごみ (指定袋)	かん・びん・紙 有害ごみ (透明袋)	燃やすごみ (指定袋)	

令和3年
5月

宜野湾市ゴミ出しカレンダー

■字大謝名 ■字宇地泊 ■字真志喜
■真志喜2～3丁目 ■大山3～7丁目
■伊佐2～4丁目

出し方3原則

- ①分別して
- ②指定日の朝8時までに
- ③決まった場所へ

ごみの減量・分別にご協力をお願いします

日	月	火	水	木	金	土
						1
		粗大ごみ申込み TEL098-893-4140		ごみの出し方が変わりました！ ○寝具類・カーテン⇒粗大ごみ ○乾電池⇒有害ごみ		
2	3	4	5	6	7	8
		燃やすごみ (指定袋)	草木 (45ℓ以内透明袋)	かん・びん・紙 有害ごみ (透明袋)	燃やすごみ (指定袋)	ペットボトル (透明袋)
9	10	11	12	13	14	15
		燃やすごみ (指定袋)	燃やさないごみ (指定袋)	かん・びん・紙 有害ごみ (透明袋)	燃やすごみ (指定袋)	
16	17	18	19	20	21	22
		燃やすごみ (指定袋)	草木 (45ℓ以内透明袋)	かん・びん・紙 有害ごみ (透明袋)	燃やすごみ (指定袋)	ペットボトル (透明袋)
23/30	24/31	25	26	27	28	29
		燃やすごみ (指定袋)	燃やさないごみ (指定袋)	かん・びん・紙 有害ごみ (透明袋)	燃やすごみ (指定袋)	

令和3年
6月

宜野湾市ゴミ出しカレンダー

■字大謝名 ■字宇地泊 ■字真志喜
 ■真志喜2～3丁目 ■大山3～7丁目
 ■伊佐2～4丁目

出し方3原則

- ①分別して
- ②指定日の朝8時までに
- ③決まった場所へ

ごみの減量・分別にご協力をお願いします

日	月	火	水	木	金	土
		1	2	3	4	5
粗大ごみ申込み Tel098-893-4140		燃やすごみ (指定袋)	草木 (45ℓ以内透明袋)	かん・びん・紙 有害ごみ (透明袋)	燃やすごみ (指定袋)	
6	7	8	9	10	11	12
		燃やすごみ (指定袋)	燃やさないごみ (指定袋)	かん・びん・紙 有害ごみ (透明袋)	燃やすごみ (指定袋)	ペットボトル (透明袋)
13	14	15	16	17	18	19
		燃やすごみ (指定袋)	草木 (45ℓ以内透明袋)	かん・びん・紙 有害ごみ (透明袋)	燃やすごみ (指定袋)	
20	21	22	23	24	25	26
		燃やすごみ (指定袋)	燃やさないごみ (指定袋)	かん・びん・紙 有害ごみ (透明袋)	燃やすごみ (指定袋)	ペットボトル (透明袋)
27	28	29	30			
		燃やすごみ (指定袋)			ごみの出し方が変わりました！ ○寝具類・カーテン⇒粗大ごみ ○乾電池⇒有害ごみ	

令和3年
7月

宜野湾市ゴミ出しカレンダー

■字大謝名 ■字宇地泊 ■字真志喜
 ■真志喜2～3丁目 ■大山3～7丁目
 ■伊佐2～4丁目

出し方3原則

- ①分別して
- ②指定日の朝8時までに
- ③決まった場所へ

ごみの減量・分別にご協力をお願いします

日	月	火	水	木	金	土
				1	2	3
	<p style="text-align: center;">台風時のゴミ収集</p> <p>台風時(路線バス運休時)には、ゴミ収集は行いませんので、次のゴミ収集日に出すようにしてください。ただし、正午までにバスの運行が再開された場合は、速やかに収集を行います。</p>			かん・びん・紙 有害ごみ (透明袋)	燃やすごみ (指定袋)	
4	5	6	7	8	9	10
		燃やすごみ (指定袋)	草木 (45ℓ以内透明袋)	かん・びん・紙 有害ごみ (透明袋)	燃やすごみ (指定袋)	ペットボトル (透明袋)
11	12	13	14	15	16	17
		燃やすごみ (指定袋)	燃やさないごみ (指定袋)	かん・びん・紙 有害ごみ (透明袋)	燃やすごみ (指定袋)	
18	19	20	21	22	23	24
		燃やすごみ (指定袋)	草木 (45ℓ以内透明袋)	かん・びん・紙 有害ごみ (透明袋)	燃やすごみ (指定袋)	ペットボトル (透明袋)
25	26	27	28	29	30	31
		燃やすごみ (指定袋)	燃やさないごみ (指定袋)	かん・びん・紙 有害ごみ (透明袋)	燃やすごみ (指定袋)	

令和3年
8月

宜野湾市ゴミ出しカレンダー

■字大謝名 ■字宇地泊 ■字真志喜
■真志喜2～3丁目 ■大山3～7丁目
■伊佐2～4丁目

出し方3原則

- ①分別して
- ②指定日の朝8時まで
- ③決まった場所へ

ごみの減量・分別にご協力をお願いします

日	月	火	水	木	金	土
1	2	3	4	5	6	7
		燃やすごみ (指定袋)	草木 (45ℓ以内透明袋)	かん・びん・紙 有害ごみ (透明袋)	燃やすごみ (指定袋)	
8	9	10	11	12	13	14
		燃やすごみ (指定袋)	燃やさないごみ (指定袋)	かん・びん・紙 有害ごみ (透明袋)	燃やすごみ (指定袋)	ペットボトル (透明袋)
15	16	17	18	19	20	21
		燃やすごみ (指定袋)	草木 (45ℓ以内透明袋)	かん・びん・紙 有害ごみ (透明袋)	燃やすごみ (指定袋)	
22	23	24	25	26	27	28
		燃やすごみ (指定袋)	燃やさないごみ (指定袋)	かん・びん・紙 有害ごみ (透明袋)	燃やすごみ (指定袋)	ペットボトル (透明袋)
29	30	31		<p>台風時のゴミ収集 台風時(路線バス運休時)には、ゴミ収集は行いませんので、次のゴミ収集日に出すようにしてください。ただし、正午までにバスの運行が再開された場合は、速やかに収集を行います。</p>		
		燃やすごみ (指定袋)				

令和3年
9月

宜野湾市ゴミ出しカレンダー

■字大謝名 ■字宇地泊 ■字真志喜
■真志喜2～3丁目 ■大山3～7丁目
■伊佐2～4丁目

出し方3原則

- ①分別して
- ②指定日の朝8時までに
- ③決まった場所へ

ごみの減量・分別にご協力をお願いします

日	月	火	水	木	金	土
<p>台風時のゴミ収集 台風時(路線バス運休時)には、ゴミ収集は行いませんので、次のゴミ収集日に出すようにしてください。ただし、正午までにバスの運行が再開された場合は、速やかに収集を行います。</p>			1 草木 (45ℓ以内透明袋)	2 かん・びん・紙 有害ごみ (透明袋)	3 燃やすごみ (指定袋)	4
5	6	7 燃やすごみ (指定袋)	8 燃やさないごみ (指定袋)	9 かん・びん・紙 有害ごみ (透明袋)	10 燃やすごみ (指定袋)	11 ペットボトル (透明袋)
12	13	14 燃やすごみ (指定袋)	15 草木 (45ℓ以内透明袋)	16 かん・びん・紙 有害ごみ (透明袋)	17 燃やすごみ (指定袋)	18
19	20	21 燃やすごみ (指定袋)	22 燃やさないごみ (指定袋)	23 かん・びん・紙 有害ごみ (透明袋)	24 燃やすごみ (指定袋)	25 ペットボトル (透明袋)
26	27	28 燃やすごみ (指定袋)	29	30 かん・びん・紙 有害ごみ (透明袋)	<p>粗大ごみ申込み TEL098-893-4140</p>	

令和3年
10月

宜野湾市ゴミ出しカレンダー

■字大謝名 ■字宇地泊 ■字真志喜
 ■真志喜2～3丁目 ■大山3～7丁目
 ■伊佐2～4丁目

出し方3原則

- ①分別して
- ②指定日の朝8時まで
- ③決まった場所へ

ごみの減量・分別にご協力をお願いします

日	月	火	水	木	金	土
			ごみの出し方が変わりました！ ○寝具類・カーテン⇒粗大ごみ ○乾電池⇒有害ごみ		1 燃やすごみ (指定袋)	2
	粗大ごみ申込み TEL098-893-4140					
3	4	5 燃やすごみ (指定袋)	6 草木 (45ℓ以内透明袋)	7 かん・びん・紙 有害ごみ (透明袋)	8 燃やすごみ (指定袋)	9 ペットボトル (透明袋)
10	11	12 燃やすごみ (指定袋)	13 燃やさないごみ (指定袋)	14 かん・びん・紙 有害ごみ (透明袋)	15 燃やすごみ (指定袋)	16
17	18	19 燃やすごみ (指定袋)	20 草木 (45ℓ以内透明袋)	21 かん・びん・紙 有害ごみ (透明袋)	22 燃やすごみ (指定袋)	23 ペットボトル (透明袋)
24/31	25	26 燃やすごみ (指定袋)	27 燃やさないごみ (指定袋)	28 かん・びん・紙 有害ごみ (透明袋)	29 燃やすごみ (指定袋)	30

令和3年
11月

宜野湾市ゴミ出しカレンダー

■字大謝名 ■字宇地泊 ■字真志喜
■真志喜2～3丁目 ■大山3～7丁目
■伊佐2～4丁目

出し方3原則

- ①分別して
- ②指定日の朝8時まで
- ③決まった場所へ

ごみの減量・分別にご協力をお願いします

日	月	火	水	木	金	土
	1	2	3	4	5	6
		燃やすごみ (指定袋)	草木 (45ℓ以内透明袋)	かん・びん・紙 有害ごみ (透明袋)	燃やすごみ (指定袋)	
7	8	9	10	11	12	13
		燃やすごみ (指定袋)	燃やさないごみ (指定袋)	かん・びん・紙 有害ごみ (透明袋)	燃やすごみ (指定袋)	ペットボトル (透明袋)
14	15	16	17	18	19	20
		燃やすごみ (指定袋)	草木 (45ℓ以内透明袋)	かん・びん・紙 有害ごみ (透明袋)	燃やすごみ (指定袋)	
21	22	23	24	25	26	27
		燃やすごみ (指定袋)	燃やさないごみ (指定袋)	かん・びん・紙 有害ごみ (透明袋)	燃やすごみ (指定袋)	ペットボトル (透明袋)
28	29	30	ごみの出し方が変わりました！ ○寝具類・カーテン⇒粗大ごみ ○乾電池⇒有害ごみ		粗大ごみ申込み TEL098-893-4140	
		燃やすごみ (指定袋)				

令和3年
12月

宜野湾市ゴミ出しカレンダー

■字大謝名 ■字宇地泊 ■字真志喜
 ■真志喜2～3丁目 ■大山3～7丁目
 ■伊佐2～4丁目

出し方3原則

- ①分別して
- ②指定日の朝8時までに
- ③決まった場所へ

ごみの減量・分別にご協力をお願いします

日	月	火	水	木	金	土
			1	2	3	4
	ごみの出し方が変わりました！ ○寝具類・カーテン⇒粗大ごみ ○乾電池⇒有害ごみ		草木 (45ℓ以内透明袋)	かん・びん・紙 有害ごみ (透明袋)	燃やすごみ (指定袋)	
5	6	7	8	9	10	11
		燃やすごみ (指定袋)	燃やさないごみ (指定袋)	かん・びん・紙 有害ごみ (透明袋)	燃やすごみ (指定袋)	ペットボトル (透明袋)
12	13	14	15	16	17	18
		燃やすごみ (指定袋)	草木 (45ℓ以内透明袋)	かん・びん・紙 有害ごみ (透明袋)	燃やすごみ (指定袋)	
19	20	21	22	23	24	25
		燃やすごみ (指定袋)	燃やさないごみ (指定袋)	かん・びん・紙 有害ごみ (透明袋)	燃やすごみ (指定袋)	ペットボトル (透明袋)
26	27	28	29	30	31	
		燃やすごみ (指定袋)		かん・びん・紙 有害ごみ (透明袋)	燃やすごみ (指定袋)	