

宜野湾市ゴミ出しカレンダー

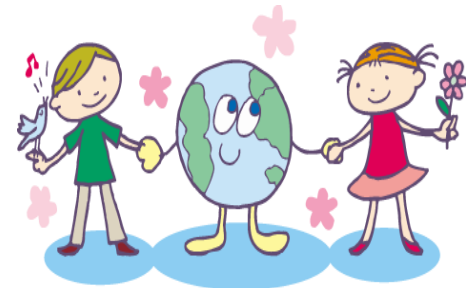
収集区域 ③

■長田4丁目

■志真志1～4丁目

■我如古2～4丁目

■真栄原1丁目



月	火	水	木	金	土
燃やすごみ (指定袋)		草 木 (第1・第3) (45ℓ以内透明袋) 燃やさないごみ (第2・第4) (指定袋)	燃やすごみ (指定袋)	かん・びん・紙 有害ごみ (透明袋)	ペットボトル (第1・第3) (透明袋)

令和4年
1月


宜野湾市ゴミ出しカレンダー

■長田4丁目 ■志真志1～4丁目
■我如古2～4丁目 ■真栄原1丁目

出し方3原則

- ①分別して
- ②指定日の朝8時まで
- ③決まった場所へ

ごみの減量・分別にご協力をお願いします

日	月	火	水	木	金	土
<p>ごみの出し方が変わりました！</p> <p>○寝具類・カーテン⇒粗大ごみ</p> <p>○乾電池⇒有害ごみ</p>		<p>粗大ごみ申込み</p> <p>TEL098-893-4140</p>				1 年始によりごみ収集は休みです
2	3 年始によりごみ収集は休みです	4	5 草木 (45ℓ以内透明袋)	6 燃やすごみ (指定袋)	7 かん・びん・紙 有害ごみ (透明袋)	8
9	10 燃やすごみ (指定袋)	11	12 燃やさないごみ (指定袋)	13 燃やすごみ (指定袋)	14 かん・びん・紙 有害ごみ (透明袋)	15 ペットボトル (透明袋)
16	17 燃やすごみ (指定袋)	18	19 草木 (45ℓ以内透明袋)	20 燃やすごみ (指定袋)	21 かん・びん・紙 有害ごみ (透明袋)	22
23/30	24/31 燃やすごみ (指定袋)	25	26 燃やさないごみ (指定袋)	27 燃やすごみ (指定袋)	28 かん・びん・紙 有害ごみ (透明袋)	29

令和4年
2月

宜野湾市ゴミ出しカレンダー

■長田4丁目 ■志真志1～4丁目
■我如古2～4丁目 ■真栄原1丁目

出し方3原則

- ①分別して
- ②指定日の朝8時までに
- ③決まった場所へ

ごみの減量・分別にご協力をお願いします

日	月	火	水	木	金	土
		1	2	3	4	5
			草木 (45ℓ以内透明袋)	燃やすごみ (指定袋)	かん・びん・紙 有害ごみ (透明袋)	ペットボトル (透明袋)
6	7	8	9	10	11	12
	燃やすごみ (指定袋)		燃やさないごみ (指定袋)	燃やすごみ (指定袋)	かん・びん・紙 有害ごみ (透明袋)	
13	14	15	16	17	18	19
	燃やすごみ (指定袋)		草木 (45ℓ以内透明袋)	燃やすごみ (指定袋)	かん・びん・紙 有害ごみ (透明袋)	ペットボトル (透明袋)
20	21	22	23	24	25	26
	燃やすごみ (指定袋)		燃やさないごみ (指定袋)	燃やすごみ (指定袋)	かん・びん・紙 有害ごみ (透明袋)	
27	28	ごみの出し方が変わりました！ ○寝具類・カーテン⇒粗大ごみ ○乾電池⇒有害ごみ		粗大ごみ申込み Tel.098-893-4140		
	燃やすごみ (指定袋)					

令和4年
3月

宜野湾市ゴミ出しカレンダー

■長田4丁目 ■志真志1～4丁目
■我如古2～4丁目 ■真栄原1丁目

出し方3原則

- ①分別して
- ②指定日の朝8時までに
- ③決まった場所へ

ごみの減量・分別にご協力をお願いします

日	月	火	水	木	金	土
		1	2	3	4	5
			草木 (45ℓ以内透明袋)	燃やすごみ (指定袋)	かん・びん・紙 有害ごみ (透明袋)	ペットボトル (透明袋)
6	7	8	9	10	11	12
	燃やすごみ (指定袋)		燃やさないごみ (指定袋)	燃やすごみ (指定袋)	かん・びん・紙 有害ごみ (透明袋)	
13	14	15	16	17	18	19
	燃やすごみ (指定袋)		草木 (45ℓ以内透明袋)	燃やすごみ (指定袋)	かん・びん・紙 有害ごみ (透明袋)	ペットボトル (透明袋)
20	21	22	23	24	25	26
	燃やすごみ (指定袋)		燃やさないごみ (指定袋)	燃やすごみ (指定袋)	かん・びん・紙 有害ごみ (透明袋)	
27	28	29	30	31	ごみの出し方が変わりました！ ○寝具類・カーテン⇒粗大ごみ ○乾電池⇒有害ごみ	
	燃やすごみ (指定袋)			燃やすごみ (指定袋)		

令和4年
4月


宜野湾市ゴミ出しカレンダー

■長田4丁目 ■志真志1～4丁目
■我如古2～4丁目 ■真栄原1丁目

出し方3原則

- ①分別して
- ②指定日の朝8時までに
- ③決まった場所へ

ごみの減量・分別にご協力をお願いします

日	月	火	水	木	金	土
ごみの出し方が変わりました！ ○寝具類・カーテン⇒粗大ごみ ○乾電池⇒有害ごみ		粗大ごみ申込み Tel098-893-4140			かん・びん・紙 有害ごみ (透明袋)	ペットボトル (透明袋)
3	4	5	6	7	8	9
	燃やすごみ (指定袋)		草木 (45ℓ以内透明袋)	燃やすごみ (指定袋)	かん・びん・紙 有害ごみ (透明袋)	
10	11	12	13	14	15	16
	燃やすごみ (指定袋)		燃やさないごみ (指定袋)	燃やすごみ (指定袋)	かん・びん・紙 有害ごみ (透明袋)	ペットボトル (透明袋)
17	18	19	20	21	22	23
	燃やすごみ (指定袋)		草木 (45ℓ以内透明袋)	燃やすごみ (指定袋)	かん・びん・紙 有害ごみ (透明袋)	
24	25	26	27	28	29	30
	燃やすごみ (指定袋)		燃やさないごみ (指定袋)	燃やすごみ (指定袋)	かん・びん・紙 有害ごみ (透明袋)	

令和4年
5月

宜野湾市ゴミ出しカレンダー

■長田4丁目 ■志真志1～4丁目
■我如古2～4丁目 ■真栄原1丁目

出し方3原則

- ①分別して
- ②指定日の朝8時まで
- ③決まった場所へ

ごみの減量・分別にご協力をお願いします

日	月	火	水	木	金	土
1	2	3	4	5	6	7
	燃やすごみ (指定袋)		草木 (45ℓ以内透明袋)	燃やすごみ (指定袋)	かん・びん・紙 有害ごみ (透明袋)	ペットボトル (透明袋)
8	9	10	11	12	13	14
	燃やすごみ (指定袋)		燃やさないごみ (指定袋)	燃やすごみ (指定袋)	かん・びん・紙 有害ごみ (透明袋)	
15	16	17	18	19	20	21
	燃やすごみ (指定袋)		草木 (45ℓ以内透明袋)	燃やすごみ (指定袋)	かん・びん・紙 有害ごみ (透明袋)	ペットボトル (透明袋)
22	23	24	25	26	27	28
	燃やすごみ (指定袋)		燃やさないごみ (指定袋)	燃やすごみ (指定袋)	かん・びん・紙 有害ごみ (透明袋)	
29	30	31	ごみの出し方が変わりました！ ○寝具類・カーテン⇒粗大ごみ ○乾電池⇒有害ごみ		粗大ごみ申込み TEL098-893-4140	
	燃やすごみ (指定袋)					

令和4年
6月

宜野湾市ゴミ出しカレンダー

■長田4丁目 ■志真志1～4丁目
■我如古2～4丁目 ■真栄原1丁目

出し方3原則

- ①分別して
- ②指定日の朝8時までに
- ③決まった場所へ

ごみの減量・分別にご協力をお願いします

日	月	火	水	木	金	土
			1	2	3	4
粗大ごみ申込み Tel098-893-4140			草木 (45ℓ以内透明袋)	燃やすごみ (指定袋)	かん・びん・紙 有害ごみ (透明袋)	ペットボトル (透明袋)
5	6	7	8	9	10	11
	燃やすごみ (指定袋)		燃やさないごみ (指定袋)	燃やすごみ (指定袋)	かん・びん・紙 有害ごみ (透明袋)	
12	13	14	15	16	17	18
	燃やすごみ (指定袋)		草木 (45ℓ以内透明袋)	燃やすごみ (指定袋)	かん・びん・紙 有害ごみ (透明袋)	ペットボトル (透明袋)
19	20	21	22	23	24	25
	燃やすごみ (指定袋)		燃やさないごみ (指定袋)	燃やすごみ (指定袋)	かん・びん・紙 有害ごみ (透明袋)	
26	27	28	29	30	ごみの出し方が変わりました！ ○寝具類・カーテン⇒粗大ごみ ○乾電池⇒有害ごみ	
	燃やすごみ (指定袋)			燃やすごみ (指定袋)		

令和4年
7月

宜野湾市ゴミ出しカレンダー

- 長田4丁目 ■志真志1～4丁目
- 我如古2～4丁目 ■真栄原1丁目

出し方3原則

- ①分別して
- ②指定日の朝8時までに
- ③決まった場所へ

ごみの減量・分別にご協力をお願いします

日	月	火	水	木	金	土
<p style="text-align: center;">台風時のゴミ収集</p> <p>台風時(路線バス運休時)には、ゴミ収集は行いませんので、次のゴミ収集日に出すようにしてください。ただし、正午までにバスの運行が再開された場合は、速やかに収集を行います。</p>			<p style="text-align: center;">ごみの出し方が変わりました!</p> <ul style="list-style-type: none"> ○寝具類・カーテン⇒粗大ごみ ○乾電池⇒有害ごみ 		1	2
3	4	5	6	7	8	9
	燃やすごみ (指定袋)		草木 (45ℓ以内透明袋)	燃やすごみ (指定袋)	かん・びん・紙 有害ごみ (透明袋)	ペットボトル (透明袋)
10	11	12	13	14	15	16
	燃やすごみ (指定袋)		燃やさないごみ (指定袋)	燃やすごみ (指定袋)	かん・びん・紙 有害ごみ (透明袋)	ペットボトル (透明袋)
17	18	19	20	21	22	23
	燃やすごみ (指定袋)		草木 (45ℓ以内透明袋)	燃やすごみ (指定袋)	かん・びん・紙 有害ごみ (透明袋)	
24/31	25	26	27	28	29	30
	燃やすごみ (指定袋)		燃やさないごみ (指定袋)	燃やすごみ (指定袋)	かん・びん・紙 有害ごみ (透明袋)	

令和4年
8月

宜野湾市ゴミ出しカレンダー

■長田4丁目 ■志真志1～4丁目
■我如古2～4丁目 ■真栄原1丁目

出し方3原則

- ①分別して
- ②指定日の朝8時まで
- ③決まった場所へ

ごみの減量・分別にご協力をお願いします

日	月	火	水	木	金	土
	1	2	3	4	5	6
	燃やすごみ (指定袋)		草木 (45ℓ以内透明袋)	燃やすごみ (指定袋)	かん・びん・紙 有害ごみ (透明袋)	ペットボトル (透明袋)
7	8	9	10	11	12	13
	燃やすごみ (指定袋)		燃やさないごみ (指定袋)	燃やすごみ (指定袋)	かん・びん・紙 有害ごみ (透明袋)	
14	15	16	17	18	19	20
	燃やすごみ (指定袋)		草木 (45ℓ以内透明袋)	燃やすごみ (指定袋)	かん・びん・紙 有害ごみ (透明袋)	ペットボトル (透明袋)
21	22	23	24	25	26	27
	燃やすごみ (指定袋)		燃やさないごみ (指定袋)	燃やすごみ (指定袋)	かん・びん・紙 有害ごみ (透明袋)	
28	29	30	31	台風時のゴミ収集 台風時(路線バス運休時)には、ゴミ収集は行いませんので、次のゴミ収集日に出すようにしてください。ただし、正午までにバスの運行が再開された場合は、速やかに収集を行います。		
	燃やすごみ (指定袋)					

令和4年
9月

宜野湾市ゴミ出しカレンダー

■長田4丁目 ■志真志1～4丁目
■我如古2～4丁目 ■真栄原1丁目

出し方3原則

- ①分別して
- ②指定日の朝8時までに
- ③決まった場所へ

ごみの減量・分別にご協力をお願いします

日	月	火	水	木	金	土
<p>台風時のゴミ収集 台風時(路線バス運休時)には、ゴミ収集は行いませんので、次のゴミ収集日に出すようにしてください。ただし、正午までにバスの運行が再開された場合は、速やかに収集を行います。</p>				燃やすごみ (指定袋)	かん・びん・紙 有害ごみ (透明袋)	ペットボトル (透明袋)
4	5	6	7	8	9	10
	燃やすごみ (指定袋)		草木 (45ℓ以内透明袋)	燃やすごみ (指定袋)	かん・びん・紙 有害ごみ (透明袋)	
11	12	13	14	15	16	17
	燃やすごみ (指定袋)		燃やさないごみ (指定袋)	燃やすごみ (指定袋)	かん・びん・紙 有害ごみ (透明袋)	ペットボトル (透明袋)
18	19	20	21	22	23	24
	燃やすごみ (指定袋)		草木 (45ℓ以内透明袋)	燃やすごみ (指定袋)	かん・びん・紙 有害ごみ (透明袋)	
25	26	27	28	29	30	
	燃やすごみ (指定袋)		燃やさないごみ (指定袋)	燃やすごみ (指定袋)	かん・びん・紙 有害ごみ (透明袋)	

令和4年
10月


宜野湾市ゴミ出しカレンダー

■長田4丁目 ■志真志1～4丁目
■我如古2～4丁目 ■真栄原1丁目

出し方3原則

- ①分別して
- ②指定日の朝8時までに
- ③決まった場所へ

ごみの減量・分別にご協力をお願いします

日	月	火	水	木	金	土
						1
<p>ごみの出し方が変わりました！ ○寝具類・カーテン⇒粗大ごみ ○乾電池⇒有害ごみ</p>		<p>粗大ごみ申込み TEL098-893-4140</p>				ペットボトル (透明袋)
2	3	4	5	6	7	8
	燃やすごみ (指定袋)		草木 (45ℓ以内透明袋)	燃やすごみ (指定袋)	かん・びん・紙 有害ごみ (透明袋)	
9	10	11	12	13	14	15
	燃やすごみ (指定袋)		燃やさないごみ (指定袋)	燃やすごみ (指定袋)	かん・びん・紙 有害ごみ (透明袋)	ペットボトル (透明袋)
16	17	18	19	20	21	22
	燃やすごみ (指定袋)		草木 (45ℓ以内透明袋)	燃やすごみ (指定袋)	かん・びん・紙 有害ごみ (透明袋)	
23/30	24/31	25	26	27	28	29
	燃やすごみ (指定袋)		燃やさないごみ (指定袋)	燃やすごみ (指定袋)	かん・びん・紙 有害ごみ (透明袋)	

令和4年
11月

宜野湾市ゴミ出しカレンダー

■長田4丁目 ■志真志1～4丁目
■我如古2～4丁目 ■真栄原1丁目

出し方3原則

- ①分別して
- ②指定日の朝8時までに
- ③決まった場所へ

「ごみの減量・分別にご協力をお願いします」

日	月	火	水	木	金	土
		1	2	3	4	5
			草木 (45ℓ以内透明袋)	燃やすごみ (指定袋)	かん・びん・紙 有害ごみ (透明袋)	ペットボトル (透明袋)
6	7	8	9	10	11	12
	燃やすごみ (指定袋)		燃やさないごみ (指定袋)	燃やすごみ (指定袋)	かん・びん・紙 有害ごみ (透明袋)	
13	14	15	16	17	18	19
	燃やすごみ (指定袋)		草木 (45ℓ以内透明袋)	燃やすごみ (指定袋)	かん・びん・紙 有害ごみ (透明袋)	ペットボトル (透明袋)
20	21	22	23	24	25	26
	燃やすごみ (指定袋)		燃やさないごみ (指定袋)	燃やすごみ (指定袋)	かん・びん・紙 有害ごみ (透明袋)	
27	28	29	30	ごみの出し方が変わりました！ ○寝具類・カーテン⇒粗大ごみ ○乾電池⇒有害ごみ		
	燃やすごみ (指定袋)					

令和4年
12月

宜野湾市ゴミ出しカレンダー

■長田4丁目 ■志真志1～4丁目
■我如古2～4丁目 ■真栄原1丁目

出し方3原則

- ①分別して
- ②指定日の朝8時までに
- ③決まった場所へ

ごみの減量・分別にご協力をお願いします

日	月	火	水	木	金	土
				1	2	3
<p>ごみの出し方が変わりました！ ○寝具類・カーテン⇒粗大ごみ ○乾電池⇒有害ごみ</p>		<p>粗大ごみ申込み Tel098-893-4140</p>		燃やすごみ (指定袋)	かん・びん・紙 有害ごみ (透明袋)	ペットボトル (透明袋)
4	5	6	7	8	9	10
	燃やすごみ (指定袋)		草木 (45ℓ以内透明袋)	燃やすごみ (指定袋)	かん・びん・紙 有害ごみ (透明袋)	
11	12	13	14	15	16	17
	燃やすごみ (指定袋)		燃やさないごみ (指定袋)	燃やすごみ (指定袋)	かん・びん・紙 有害ごみ (透明袋)	ペットボトル (透明袋)
18	19	20	21	22	23	24
	燃やすごみ (指定袋)		草木 (45ℓ以内透明袋)	燃やすごみ (指定袋)	かん・びん・紙 有害ごみ (透明袋)	
25	26	27	28	29	30	31
	燃やすごみ (指定袋)		燃やさないごみ (指定袋)	燃やすごみ (指定袋)	かん・びん・紙 有害ごみ (透明袋)	