

How to Separate and Dispose of Household Waste for collection

家庭ごみの正しい分け方出し方

Rules for waste disposal in Ginowan City have been changed since April 1, 2016.

宜野湾市では2008年4月1日からごみ出しルールが変わりました。

Ginowan City conducts door-to-door garbage collection. Please put out your waste in front of your house by 8:00 a.m. on the appropriate collection day.

宜野湾市は、戸別収集です。ごみは自宅の門の前に朝8時までに出示してください。



Combustible Waste

燃やすごみ

Collection days 収集日
every Tues/Fri

- Kitchen garbage 生ごみ
- Vinyl/Plastic items プラスチック類
- Styrofoam trays トレイ
- Rubber/Leather items ゴム・革製品
- Paper Scraps 紙くず
- Clothes 衣類
- CDs, Videotapes CD・ビデオテープ



City-designated waste bag

Please use Ginowan City designated waste bags. 指定袋使用

You may put out up to six bags at once. 一回に出す量は、6袋まで

Make sure to close waste bags 袋の口は必ず縛ってください。

Waste that is too big to put in the city designated bag is considered as large-sized waste. 指定袋に入らないごみは、粗大ごみです。

Non-Combustible Waste

燃やさないごみ

Collection days 収集日
2nd & 4th Wed

- Cups/Dishes/Broken bottles 茶碗・食器・ビン類の割れ物
- Kettles やかん
- Umbrellas かさ
- Metal products 金属類
- Hanger ハンガー
- Incandescent bulbs 白熱球
- Small-sized electrical appliances 小型の電化製品



City-designated waste bag

Please use Ginowan city designated waste bags. 指定袋使用

You may put out up to six bags at once. 一回に出す量は、6袋まで

Make sure to close waste bags 袋の口は必ず縛ってください。

Waste that is too big to put in the city designated bag is considered as large-sized waste. 指定袋に入らないごみは、粗大ごみです。



Ginowan city designated waste bags can be purchased at supermarkets and convenience stores in Ginowan city. 指定ごみ袋は、市内のスーパーやコンビニエンスストアで購入できます。

Trees and plants

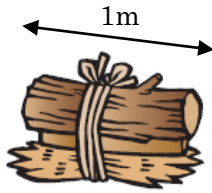
草木

● Grass, leaves, small twigs, trunks

草・葉・枝・幹

Collection days 収集日

**1st & 3rd
Wed**



You may put out up to 6 items at once.

※一回に出す量は6点までです。

Bundle or put it in a transparent 450 bag

束ねて出すか、450透明袋で出して下さい。

Waste more than 15 centimeters in diameter are considered as large-sized waste.

※幹の太さは、15cmまで。15cm以上は、「粗大ごみ」です。



Transparent plastic bag



Do not mix other items, such as lumbars or vinyl, with the waste.

※木材、ビニールなど、他のものは絶対に混ぜないで下さい。

Wood coated with preservatives, plywood, etc. are not recyclable and considered combustible waste or large-sized waste.

※木材、板切れは、「燃やすごみ」か「粗大ごみ」で出して下さい。

Can/bottle/paper/ Harmful waste

かん・びん・紙・有害ごみ

Collection days 収集日

**every
Thur**

※Please separate garbage by every item

※それぞれ分けて出してください。

● Aluminum/Steel Cans

アルミ/スチール等の缶類



● Unbroken Bottles

割れていないびん類



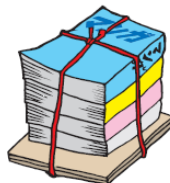
※Put into transparent plastic bags

透明袋に入れる。



Transparent plastic bag

● Paper items 紙類



• magazines 雑誌

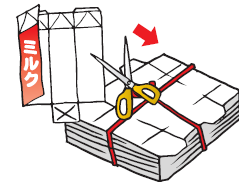


• newspaper
(Including inserted ads)

新聞チラシ



• Cardboard
ダンボール



• Milk Cartons
牛乳パック

※Separate resources into each item and bundle.

紐で縛る。



• paper waste
雑がみ

Paper used as cake boxes or others, envelopes, packing paper, etc. 箱に使われている紙、封筒、包装紙など

Please do not put out paper items on rainy days.



※紙類は、雨の日には出さないで下さい。

● Harmful waste 有害ごみ



• Fluorescent tubes
蛍光管



• Mercury thermometer
水銀体温計



• Lighters
ライター



• Dry cell battery
乾電池

※ Please put waste into a transparent bag according to category.

種類別に透明袋に入れる。

PET bottles

ペットボトル



Recyclable PET bottles carry this logo.

※このマークが付いているものです。

Collection days 収集日

2nd & 4th Sat



Transparent plastic bag

Remove all caps and labels from PET bottles.

キャップとラベルを必ず外してください。

Please rinse out bottles

中をすすいで下さい。

Large-sized waste

粗大ごみ

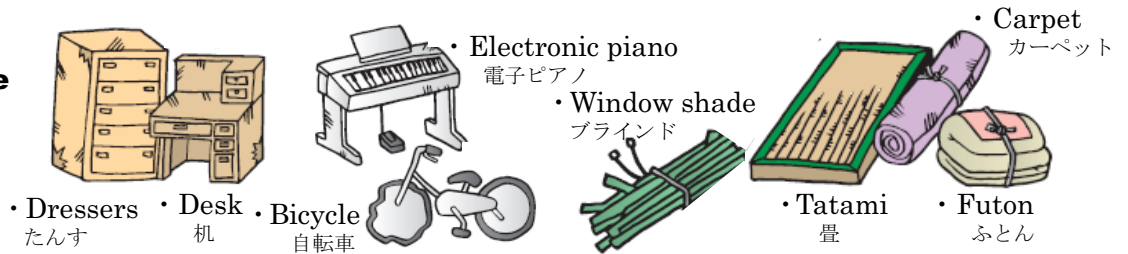


Disposal ticket

or



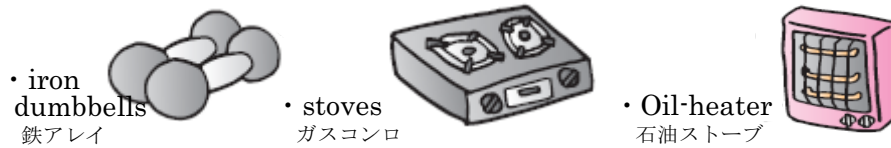
City-designated waste bag



Waste that is too big to put in the city designated bag is considered as large-sized waste. (Buy disposal tickets and attach them for the waste)

指定袋に入らないものが粗大ごみです。(粗大ごみ処理券を貼って出す)

Carpets, futons, sheets, iron dumbbells, and oil-heaters are considered as large-sized waste regardless of their sizes. (Use the city-designated bag if the waste can be put in it.) Stoves and Microwave require waste disposal ticket even if they fit in a designated bag. ※ただし、カーペット、布団、シーツ、鉄アレイ、石油ストーブは、指定袋に入っても粗大ごみです。ガスコンロ、電子レンジは、指定袋に入る大きさでも、粗大ごみ処理券を貼って出してください。



How to Dispose of Large-sized Waste 粗大ごみの出し方

Reservation:
Environment Protection
Section,
Ginowan City Government
Tel: 893-4140

宜野湾市役所環境対策課へ受付
電話番号: 893-4140

Although we take appointments by phone, please make an effort to come in to our office as much as possible to avoid confusion

※できるだけ、来所して下さい。

Please provide us with your name, address, and telephone number, as well as a brief description and number of items.

①住所、②名前、③電話番号、④出すごみの内容と数を伝える。

Please put a disposal ticket on each large-sized waste and put out the waste by 8:00 a.m. on the collection service day.

粗大ごみ1個、又は一束につき処理券1枚を貼り、指定された日の朝8時までに出して下さい。



Ginowan city disposal tickets and waste bags can be purchased at supermarkets and convenience stores in Ginowan city.

粗大ごみ処理券と指定ごみ袋は、市内のスーパーやコンビニエンスストアで購入できます。

Items that cannot be collected by Ginowan City

市では収集できないもの

Please go to the store where you purchased the article or a private collector. Recycling and collect fee applies.

※買ったところに引き取ってもらうか、専門の処理業者に処分させてください。有料です。



• Business-Generated Waste (Soil and Sand, Timber)
産業廃棄物 (土砂、砂、材木)



• Chemicals
科学薬品



• Fire extinguisher
消火器



• Compressed Gas Cylinder
ガスボンベ



• Tank
タンク



• Motorcycles
バイク



• Tires
タイヤ



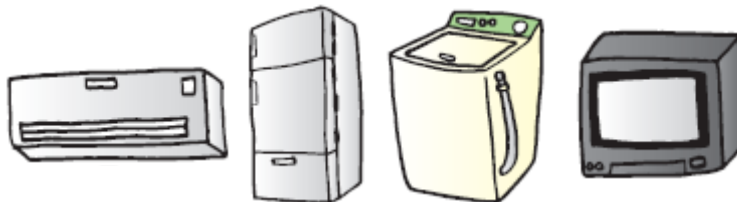
• Pianos
ピアノ



• Waste Oil from Automobiles
車の排油

Electronic Waste (TVs, Refrigerators, Washing Machines, Air Conditioners, Clothes dryers, and Personal Computers) are not collected.

家電粗大ごみ (テレビ、冷蔵庫、洗濯機、エアコン、衣類乾燥機、パソコン) は、収集できません。



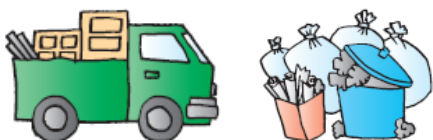
When disposing of TVs, Refrigerators, Washing Machines, Air Conditioners, contact the appliance store at which you purchased the item.

テレビ、冷蔵庫、洗濯機、エアコンは販売店に引き取らせてください。販売店に引き取らせてください。



Personal Computers need to be collected by the manufacturer.

パソコンはメーカーに回収を申し込んでください。



A large amount of waste 一時多量ごみ

If you wish to dispose of more than 6 items at once, please contact a private collector. Collection fees apply.

指定袋6袋以上の引越などによる多量ごみは有料で自己処理して下さい。