

市報 1 月号 実践！詰将棋

(問題)



3手詰め
ヒントは、「駒の連結」
【持ち駒】香 歩

【出題者】 大塚 靖様

豊田塾宜野湾将棋道場主席（日本将棋連盟公認指導員）

宜野湾市野嵩 1-43-11

TEL.098-892-8858



(解答)

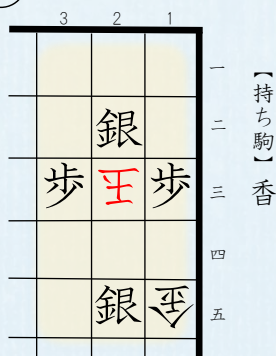
▲先手 △後手

①▲ 1 三步 ②△ 2 三玉 ③▲ 2 四香 までの 3 手詰

①



②



③

