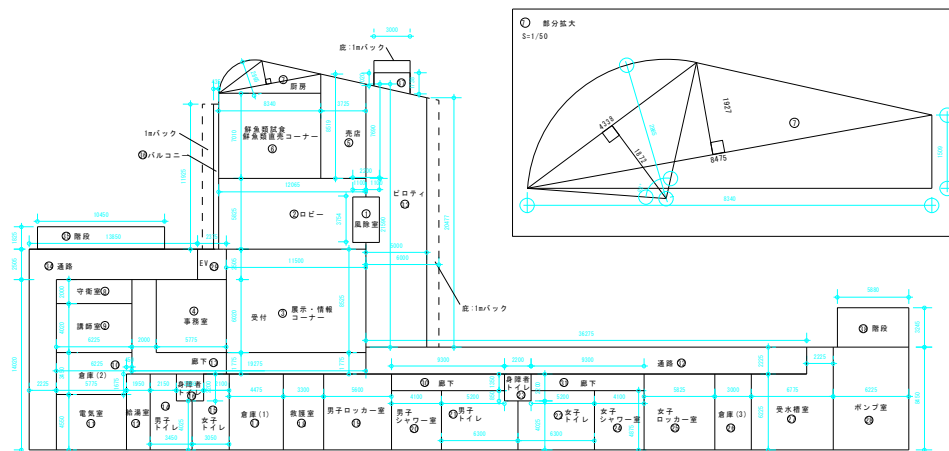
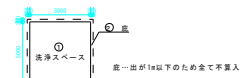


申請建物
(センター様)



センター様 建築面積 S=1:200

申請建物
(洗浄スペース)

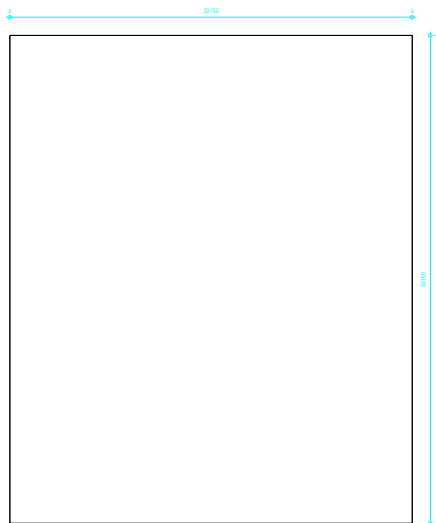


室名	記号	計算式	面積 (㎡)
高層室	①	3.300 × 3.354	11.11
ロビー	②	12.065 × 5.825 - 1.100 × 3.754	66.14
事務室	③	11.500 × 8.525	98.03
事務室	④	5.775 × 6.020	34.76
洗面	⑤	7.890 × 5.919 + 3.725 × 1/2	50.18
廊下	⑥	8.340 × 7.010	58.46
廊下	⑦	(8.340 × 1.509 + 1/2)(8.475 × 1.927 × 1/2)	
廊下	⑧	-(12.885 × 2.885 + 3.14 × 98/360)	
廊下	⑨	-(10.338 × 1.872 × 1/2)	12.41
守衛室	⑩	6.225 × 2.050	12.45
読書室	⑪	6.225 × 4.020	25.02
倉庫(2)	⑫	6.225 × 3.450 - 4.50 × 1.675	20.72
電気室	⑬	5.775 × 4.550	26.27
浴室	⑭	1.560 × 6.225	12.12
廊下	⑮	19.275 × 1.375 + 2.000 × 6.020	46.25
男子トイレ	⑯	2.150 × 2.200 + 3.450 × 4.025	18.61
女子トイレ	⑰	2.100 × 2.200 + 3.050 × 4.025	16.89
共用トイレ	⑱	2.350 × 2.200	5.15
倉庫(1)	⑲	4.475 × 6.225	27.85
倉庫	⑳	3.300 × 6.225	20.54
男子ロッカー室	㉑	5.400 × 6.225	34.86
男子シャワー室	㉒	4.100 × 4.025	16.50
女子トイレ	㉓	5.300 × 0.850 + 4.300 × 4.025	29.77
女子トイレ	㉔	5.300 × 0.850 + 4.300 × 4.025	29.77
共用トイレ	㉕	2.200 × 2.200	4.84
女子シャワー室	㉖	4.100 × 4.025	16.50
女子ロッカー室	㉗	5.825 × 6.225	36.26
倉庫(3)	㉘	3.000 × 6.225	18.67
電気機器室	㉙	2.225 × 2.225 + 6.775 × 6.225	47.12
ポンプ室	㉚	6.225 × 8.450	52.60
EV	㉛	2.375 × 2.050	4.84
廊下	㉜	9.300 × 1.350	12.55
廊下	㉝	9.300 × 1.350	12.55
連絡	㉞	36.275 × 2.225	80.71
ピロティ	㉟	120.473 × 1.590 + 5.00 × 1/2 - 1.100 × 3.754	191.03
連絡	㊱	13.850 × 2.505 + 2.225 × 14.020	65.88
階段	㊲	10.450 × 1.825	19.07
バルコニー	㊳	0.435 × 11.925	5.18
庇	㊴	11.020 × 1.730 + 3.000 × 1/2	4.13
階段	㊵	5.880 × 3.245	19.08
TOTAL			1164.88㎡ (252.27坪)

※値し、少数第3以下は切り捨てとする。

既存建物
(倉庫様)

19年度工事



倉庫様 建築面積 S=1:200

室名	記号	計算式	面積 (㎡)
洗浄スペース	①	5.00 × 5.00	25.00
TOTAL			25.00㎡ (7.56坪)

※値し、少数第3以下は切り捨てとする。

室名	記号	計算式	面積 (㎡)
倉庫	①	33.15 × 40.15	1330.87
TOTAL			1330.97㎡ (402.81坪)

※値し、少数第3以下は切り捨てとする。

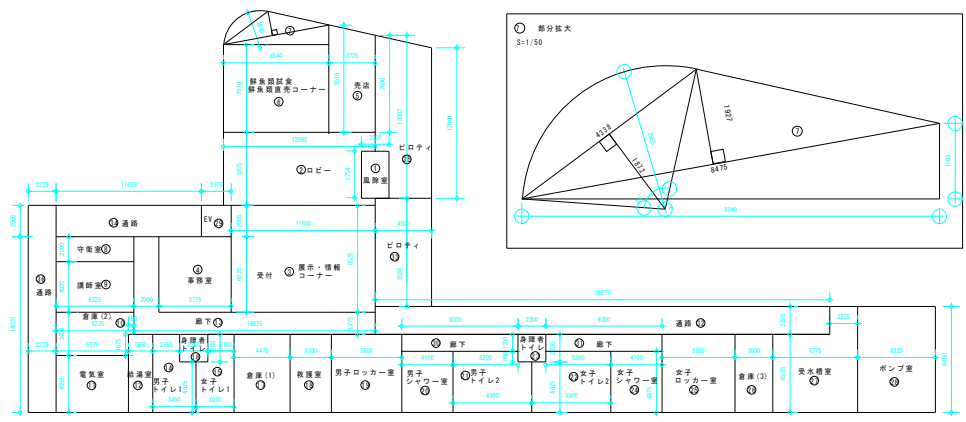
室名	面積 (㎡)
TOTAL	1164.88 + 25.00 + 1330.97 = 2520.85㎡ (762.55坪)

※値し、少数第3以下は切り捨てとする。

建ぺい率	(%)
TOTAL	(1164.88 + 25.00 + 1330.97) / 6095.87 × 100 = 41.35%

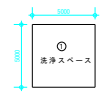
※値し、少数第3以下は切り捨てとする。

申請建物
(センター棟)

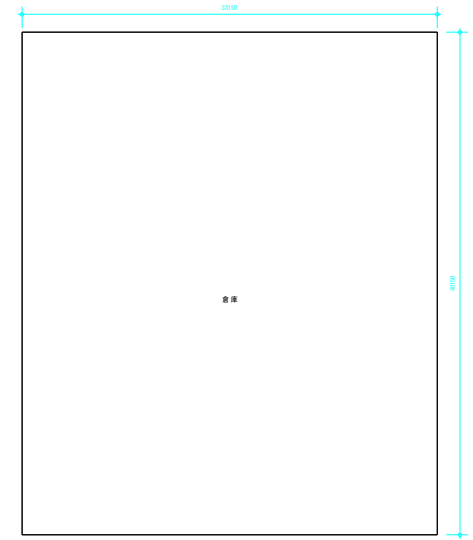


センター棟 1階床面積

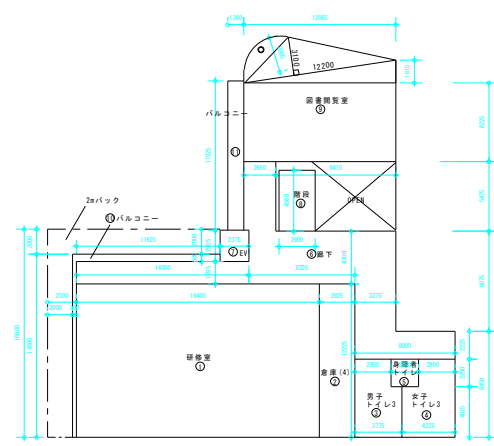
申請建物
(洗浄スペース)



既存建物
(倉庫棟)
19年度工事



倉庫棟 床面積



センター棟 2階床面積

1階床面積			
室名	番号	計算式	面積 (㎡)
待合室	㊶	2.200 × 3.154	6.95
ロビー	㊷	12.065 × 5.825 - 1.100 × 3.754	66.14
事務室	㊸	11.500 × 8.535	98.03
事務室	㊹	5.775 × 6.020	34.76
売場	㊺	(7.694 × 8.519) × 3.725 × 1/2	30.18
売場	㊻	8.340 × 7.010	58.44
売場	㊼	(8.340 × 1.509 + 1/3) × 8.475 × 1.927 × 1/2	-
売場	㊽	- 1 (2.865 × 2.865 × 3.14 × 98/360)	17.41
売場	㊾	(4.338 × 1.872 × 1/2)	-
売場	㊿	8.225 × 2.600	21.45
売場	①	6.225 × 4.020	25.02
売場 (2)	②	6.225 × 3.450 - 0.450 × 1.675	20.72
売場	③	5.775 × 4.550	26.27
売場	④	1.950 × 6.225	12.13
廊下	⑤	19.275 × 1.775 - 3.000 × 0.020	40.25
男子トイレ	⑥	2.150 × 2.200 - 0.450 × 4.025	18.61
女子トイレ	⑦	2.100 × 2.200 - 0.050 × 4.025	16.89
倉庫用トイレ	⑧	2.250 × 2.200	4.95
倉庫 (1)	⑨	4.475 × 6.225	27.85
倉庫	⑩	3.300 × 6.225	20.54
男子ロッカー	⑪	5.600 × 6.225	34.86
男子シャワー	⑫	4.100 × 4.875	19.98
男子トイレ	⑬	5.200 × 0.850 + 0.300 × 4.025	29.77
女子トイレ	⑭	5.200 × 0.850 + 0.300 × 4.025	29.77
倉庫用トイレ	⑮	2.200 × 2.200	4.84
女子シャワー	⑯	4.100 × 4.875	19.98
女子ロッカー	⑰	5.825 × 6.225	36.26
倉庫 (3)	⑱	3.000 × 6.225	18.67
排水溝	㉑	2.225 × 2.225 + 4.775 × 6.225	41.72
ポンプ室	㉒	6.225 × 8.450	52.60
EV	㉓	2.375 × 2.505	5.94
廊下	㉔	9.300 × 1.350	12.55
廊下	㉕	9.300 × 1.350	12.55
倉庫	㉖	16.275 × 2.225	36.21
ピロティ	㉗	4.500 × 6.588	30.44
通路	㉘	11.625 × 2.505	29.12
TOTAL			1018.27㎡ (398.02坪)

※倍し、少数第3以下は切り捨てとする。

㊶ロビー・・・十分に外気に開放され、かつ屋内防雨用途に供しない部分なので不算入
㉑通路・・・吹きさらしの廊下なので不算入

2階床面積表			
室名	番号	計算式	面積 (㎡)
研査室	㊶	19.400 × 12.225	237.16
倉庫 (4)	㊷	2.825 × 12.225	34.53
男子トイレ	㊸	800 × 2.200 + 3.775 × 4.025	21.57
女子トイレ	㊹	800 × 2.200 + 4.225 × 4.025	23.38
倉庫用トイレ	㊺	2.200 × 2.200	4.84
廊下	㊻	14.000 × 1.795 - (8.225 × 4.300 - 12.650)	-
廊下	㊼	5.475 × (3.275 × 8.075) - (8.000 × 2.225)	119.25
EV	㊽	2.375 × 2.505	5.94
倉庫	㊾	9.900 × 4.860	47.92
倉庫	㊿	12.065 × 1.915 × 1/2 + (12.065 × 6.225)	14.09
研査用倉庫	①	(12.200 × 3.100 × 1/2)	-
研査用倉庫	②	(2.865 × 2.865 × 3.14 × 98/360)	-
研査用倉庫	③	(4.338 × 1.872 × 1/2)	-
バルコニー	④	1.625 × 0.500 - 0.300 × 14.600	11.12
TOTAL			579.79㎡ (175.38坪)

※倍し、少数第3以下は切り捨てとする。

㉑バルコニー・・・不算入

センター棟床面積	
階	面積 (㎡)
1階床面積	1018.27
2階床面積	579.79
TOTAL	1598.06㎡ (483.41坪)

※倍し、少数第3以下は切り捨てとする。

※倍し、建物内の床面積は1Fの㊶㊷㊸㊹㊺㊻㊼㊽㊾㊿を無く空間で、床面積1438.47㎡

洗浄スペース床面積表		
階	面積 (㎡)	
1階床面積	5.00 × 5.00	25.00
TOTAL	25㎡ (7.54坪)	

※倍し、少数第3以下は切り捨てとする。

倉庫棟床面積表		
階	面積 (㎡)	
1階床面積	33.15 × 40.15	1330.97
TOTAL	1330.97㎡ (402.61坪)	

※倍し、少数第3以下は切り捨てとする。

全床面積	
階	面積 (㎡)
1598.06 + 25.00 + 1330.97	2954.03
TOTAL	2954.03㎡ (893.59坪)

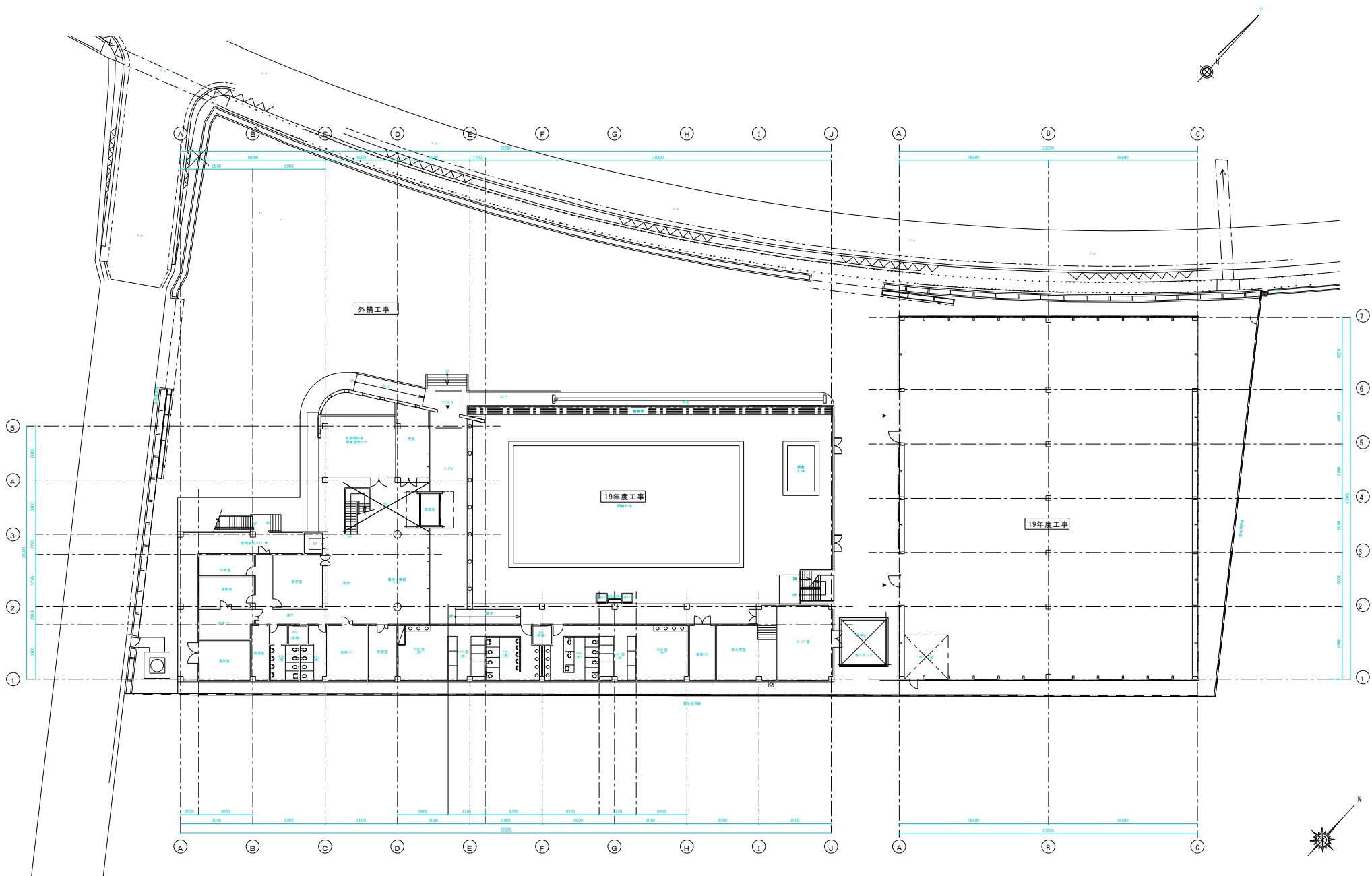
※倍し、少数第3以下は切り捨てとする。

容積率	
容積率	(%)
2954.03 / 6995.87 × 100	42.23
TOTAL	42.23%

※倍し、少数第3以下は切り捨てとする。

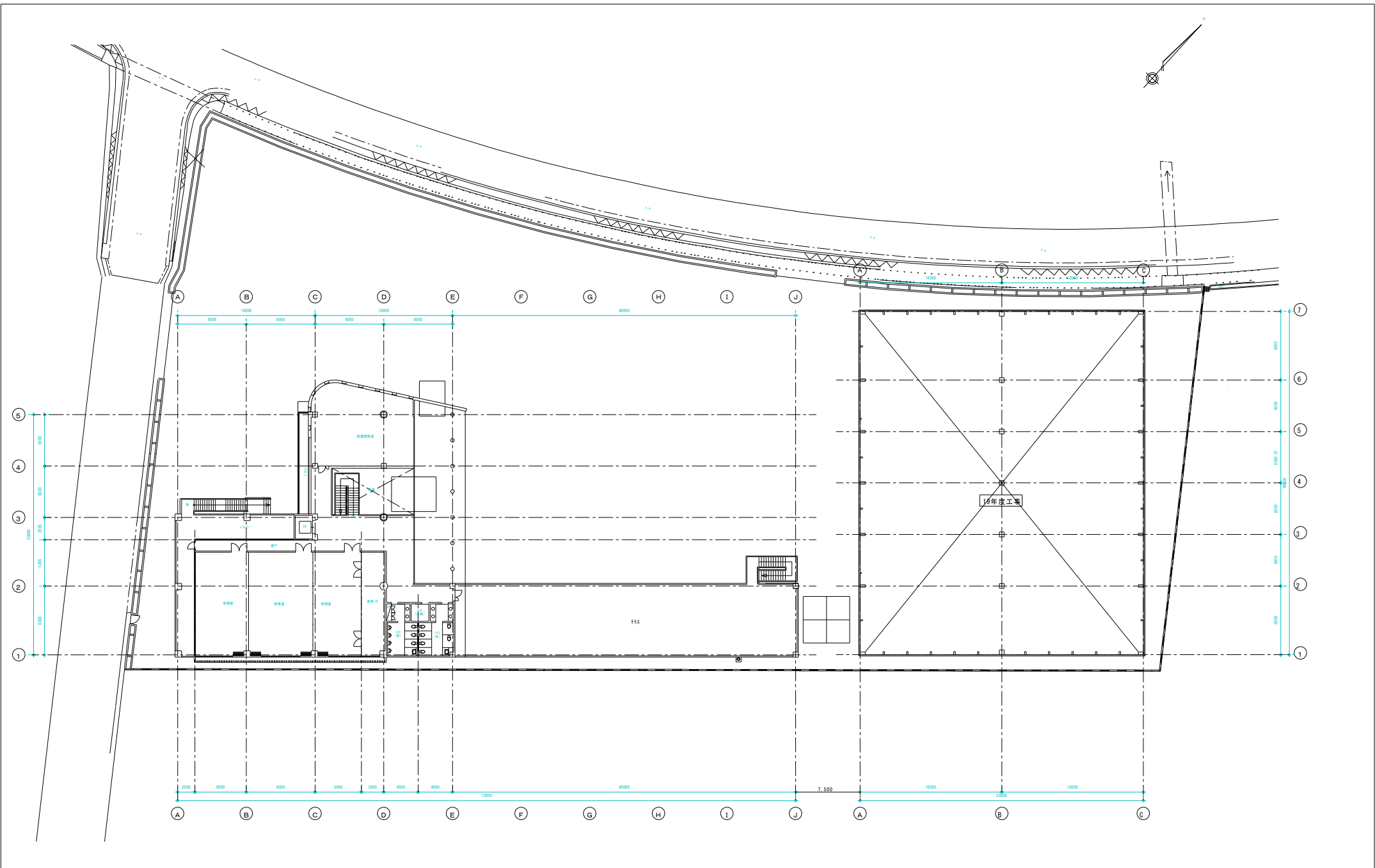
光南建設株式会社・株式会社丸新建設 建設工事共同企業体

項目	内容	面積 (㎡)
宜野湾マリン支援センター建設工事 (建築)		1,200 (A1)
建築物求積図 (2)		1,480 (A2)



光南建設株式会社・株式会社丸新建設 建設工事共同企業体

PROJECT	宜野湾マリン支援センター建設工事(建築)	DATE		DRAWING NO.	
TITLE	1階平面図	SCALE	1:200 (A1) 1:400 (A3)		



光南建設株式会社・株式会社丸新建設 建設工事共同企業体

PROJECT	宜野湾マリン支援センター建設工事(建築)	DATE	
TITLE	2階平面図	SCALE	1:200 (A1) 1:400 (A3)
DRAWING NO.	A/12		