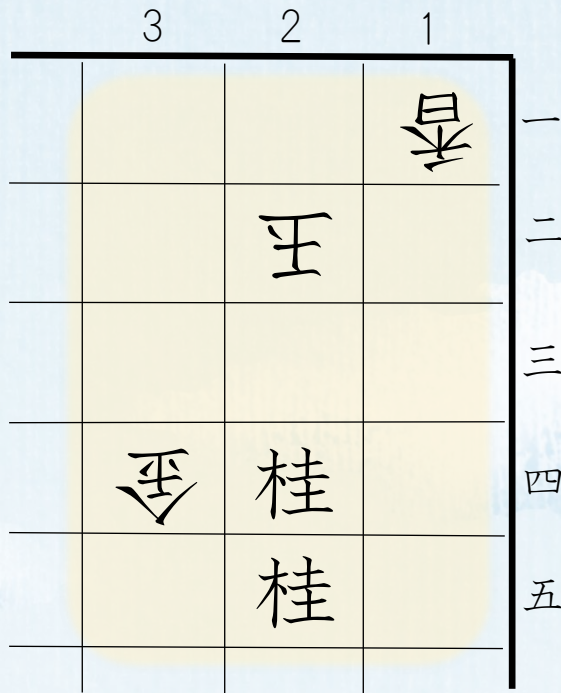


市報 2 月号 実践！詰将棋

(問題)



【持ち駒】飛 金

3手詰め
ヒントは、「玉を下段に落とす」

【出題者】 照屋 彰様

豊田塾宜野湾将棋道場代表（日本将棋連盟公認棋道指導員）

宜野湾市野嵩 1-43-11

TEL 098-892-8858



(解答)

▲先手 △後手

①▲ 2一飛 ②△ 同玉 ③▲ 3二金 までの3手詰

