

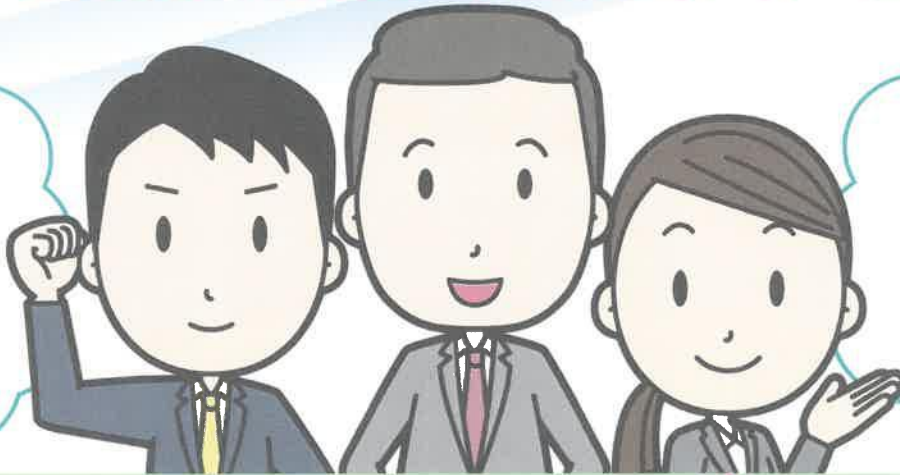


企業の皆様へ

ジョブ・カード制度の

# 有期実習型訓練

## 自社の人材育成に活用しませんか!



教育に取り組む  
企業を助成金で  
後押し!

教育に熱心な  
企業のPRにも  
なります!

雇用型訓練の **有期実習型訓練** とは

**OJT**

仕事を通じて行う  
トレーニング

**Off-JT**

現場外で  
行う研修

組み合わせた  
**社員教育**  
です!!



ジョブ・カードも  
活用!!

Off-JT(座学等)とOJT(実習)を  
通じて訓練生の職業能力を高め  
ることによって、**有能な人材を  
育成**できます!!

**さらに**

人材開発支援助成金で定められ  
ている要件に沿った有期実習型  
訓練を行うと**助成金**が受けられ  
ます!!

当センターでは、ジョブ・カード制度の周知、制度の推進業務を行っています。ご相談やサポートに費用はかかりません!

商工会議所は、国からの委託を受けて制度の普及を推進しています。

ジョブ・カード制度専任の  
推進員がお手伝いいたします。  
お気軽にご連絡ください。

※本件に関するお問い合わせは下記までお気軽にご連絡ください。

沖縄県地域ジョブ・カード(サポート)センター

那覇商工会議所

☎ 098-868-1970

沖縄商工会議所

☎ 098-938-8022

宮古島商工会議所

☎ 0980-72-2866



# 人材開発支援助成金



## 特別育成訓練コース

**有期実習型訓練** ジョブ・カードを活用したOff-JTとOJTを組み合わせた3～6か月の職業訓練

### •Off-JT分の支給額

〈 〉は生産性の向上が認められる場合の額、( )内は大企業の額

賃金助成 …1人1時間当たり760円(475円)  
 〈生産性要件を満たす場合:960円(600円)〉  
 経費助成 …1人当たりOff-JT右表の訓練時間数に応じた額

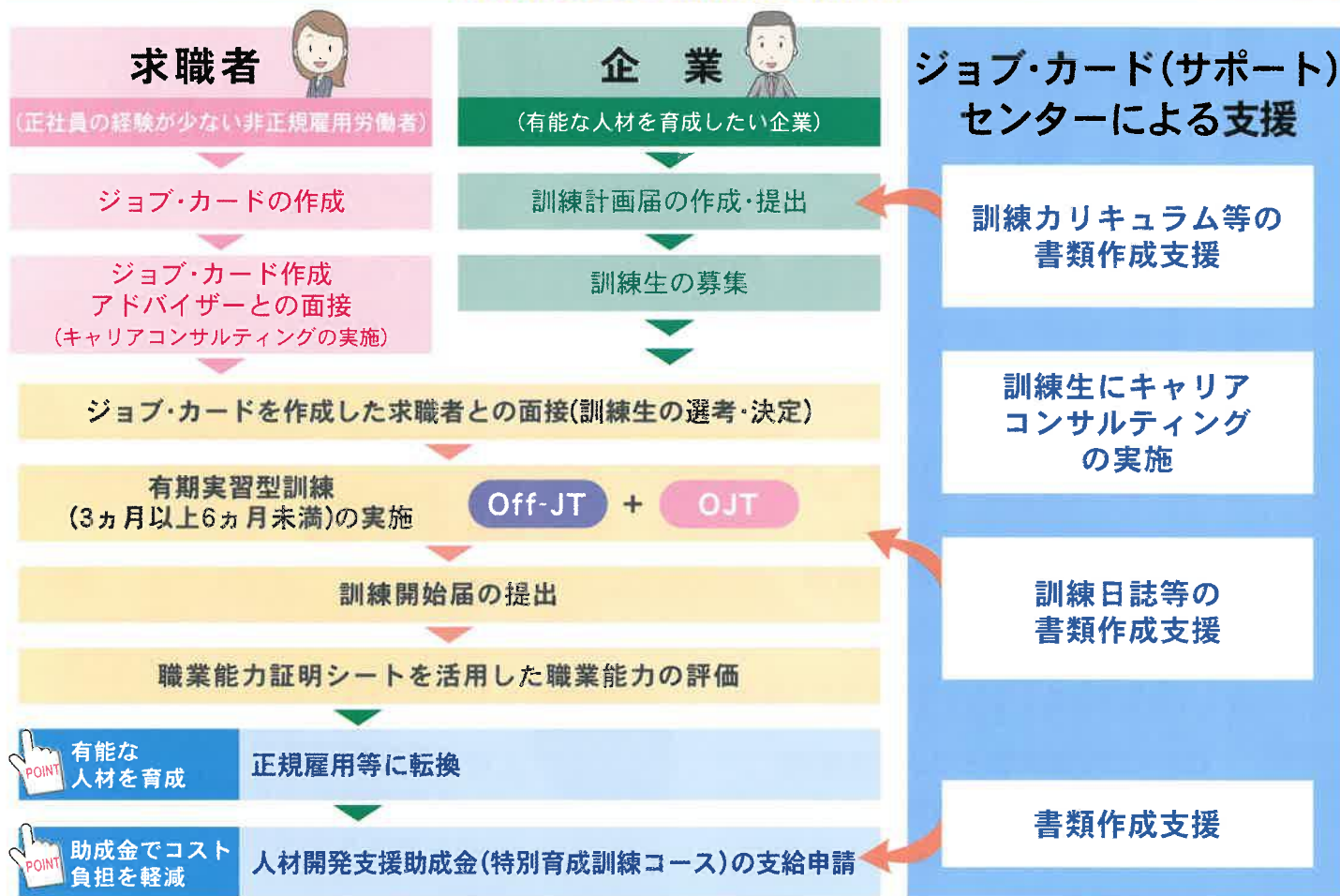
### •OJT分の支給額

実施助成 …1人1時間当たり760円(665円)  
 〈生産性要件を満たす場合:960円(840円)〉  
 ※1年度1事業所当たりの支給限度額は1,000万円

Off-JTの訓練時間	助成額
100時間未満	10万円(7万円)
100時間以上 200時間未満	20万円(15万円)
200時間以上	30万円(20万円)

(※上限額)

## 有期実習型訓練の流れ



## 沖縄県地域ジョブ・カード(サポート)センター宛 ファクシミリ送信状

下記のフォームに所要事項をご記入の上、最寄りのジョブ・カード(サポート)センターへファクシミリをお送りください。

資料の送付を希望する  説明が聞きたい

貴社名	(所在地) 〒
TEL	(ご担当者名)
FAX	(役職名)

## 沖縄県地域ジョブ・カード(サポート)センター

那覇商工会議所  
**FAX:098-868-1977**

沖縄商工会議所  
**FAX:098-938-2755**

宮古島商工会議所  
**FAX:0980-72-2866**