

嘉数幼稚園 保護者・住民説明会
公私連携幼保連携型認定こども園

資料3



社会福祉法人 可愛福社会
令和7年8月29日（金）



法人概要 沿革

1983



宜野湾市真栄原地区に
認可外可愛保育園 開所



1993



社会福祉法人
可愛福祉会 設立

可愛保育園 開園
(定員60名)



2012

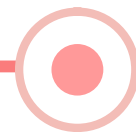


きらら保育園 開園
(定員80名)

2



2018



可愛保育園
我如古地区へ移転改築
(定員150名)



2024



きらら保育園
保育所型認定きらら
こども園に移行
(定員125名)





法人理念

【法人理念】

学校教育法・児童福祉法に基づき、教育・保育を必要とする子どもの教育・保育を行い、福祉を積極的に増進する生活の場として、**豊かな愛情と感謝の心**で教育・保育を行う。



“今”を大切にし、積極的に活動できる豊かな環境を整え、様々な経験や体験を通して園児個々の個性や主体性を育む





教育・保育方針

〔可愛福祉社会教育・保育方針〕

- ◎心と身体の健全な発育を促す教育・保育
- ◎健康・安全などの生活に必要な基本的な習慣や態度を養う教育・保育
- ◎思いやりを育てる教育・保育

発達に適した
教育・保育環境
子ども目線
の保育

4
「あそびは学び」
を配慮した環境

分け隔てなく
様々な体験・
経験を積める
教育・保育の
実践





幼保連携型認定こども園とは

1

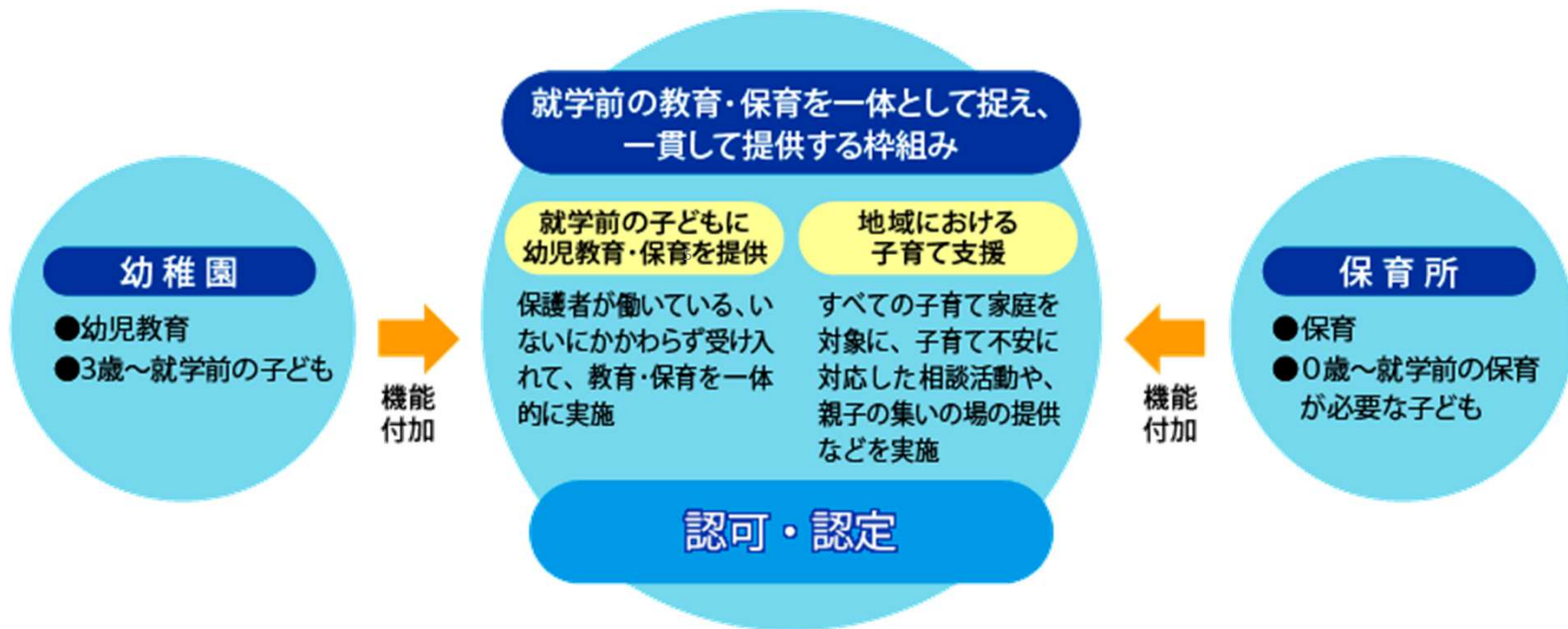
就学前の子どもに幼児教育・保育を提供する機能

(保護者が働いている、いないにかかわらず受け入れて、教育・保育を一体的に行う機能)

2

地域における子育て支援を行う機能

(すべての子育て家庭を対象に、子育て不安に対応した相談活動や、親子の集いの場の提供などを行う機能)



公私連携型認定こども園に移行する理由



土曜教育・保育
の実施

月～土曜日の
給食提供



3年教育・保育へ
の保障

施設備品整備の
予算確保



保護者のニーズ
の解消のため

学校休業期間中の
教育・保育保障

保育人財の確保





公私連携型認定こども園に移行する理由

公私連携認定こども園化

宜野湾市



可愛福祉会

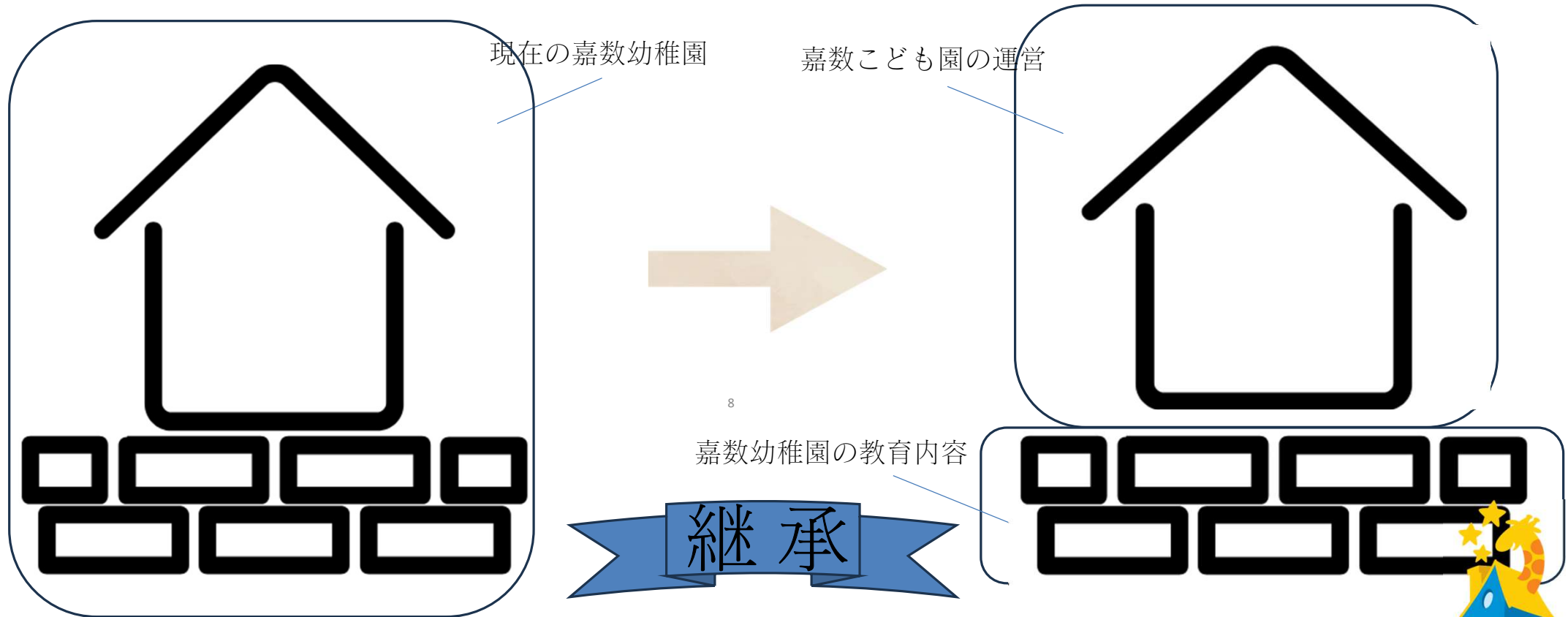
公私連携協定

- ① 子育て環境の選択肢を広げることで市の発展に寄与していきます。
- ② 既存施設を維持し、修繕や整備が必要な場合、宜野湾市と協議を行い、子どもの安心安全な環境を作っていきます。
- ③ 未就学児に対する子育て支援事業で地域の親子が通いやすい施設になります。





嘉数幼稚園の教育方針は継承されるの？



嘉数こども園の土台は、嘉数幼稚園の教育内容となります。





移行後の施設概要（予定）

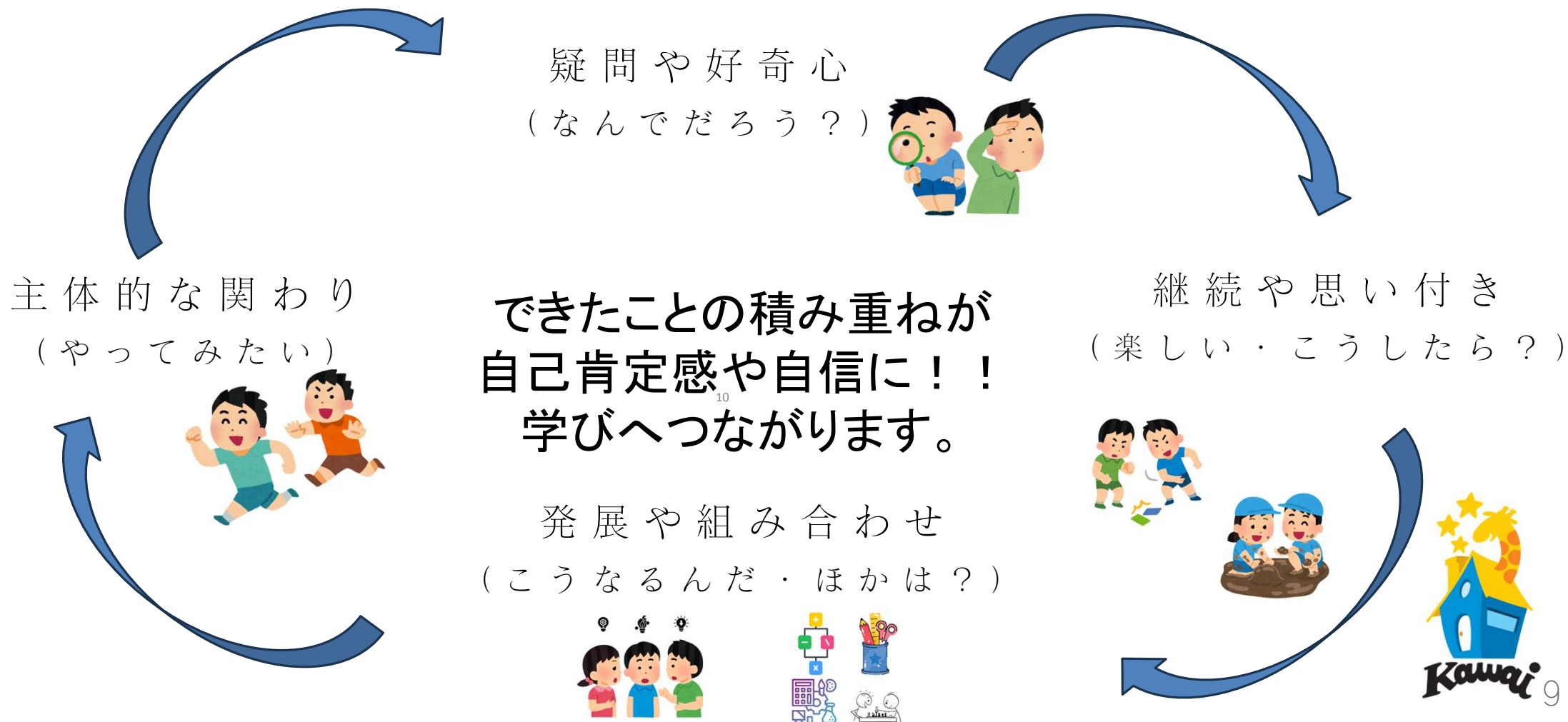
施設名 社会福法人可愛福祉会 公私連携嘉数こども園

所在地：宜野湾市真栄原1丁目13番1号

園児の年齢	定員		定員内訳				実配置職員数		学級数	学級担任数	
			1号認定子ども		2号認定子ども						
3歳児	20	人	5	人	15	人			1	2	人
4歳児	50	人	20	人	30	人			2	4	人
5歳児	50	人	20	人	30	人			2	4	人
計	120	人	45	人	75	人	15	人	5	10	人



基本的な教育・保育の考え方



めざす教育・保育について

継承

嘉数こども園の教育・保育目標

○たくましい子 ○なかよく遊べる子 ○考えて行動できる子

教育
保育

様々な物事や自然に主体的に関わり、試行錯誤しながら遊びに取り入れていく。幼児教育・保育の経験が学びの基礎へ

人的・物的 豊かな教育・保育環境

一人ひとりの発達に合わせた活動や体験

保護者や地域との相互理解

楽しい遊びの連続性・発展が学びへ

主体的な活動を通して、自立心、協同性、思考力の芽生えなど”幼児期の終わりまでに育ってほしい10の姿“を育てます。





小学校生活に向けた取り組み

学びの芽生え
幼児教育・保育



自主的に学ぶ姿勢
— 小学校教育 —



- ・園生活の中で小学校生活に向けて準備していきます。
(朝の会、活動時間、給食、帰りの会、うわばき、名札、お箸)
- ・小学校生活に期待感がもてるような取り組みをします。
(小学校探索や交流活動)





特色のある教育・保育活動として

可愛福祉会の子どもに育ってほしい姿

🌱 保育目標 🌱

心のやさしい子

自分を大切にできる子。人にやさしくなれる子。身の回りの物を大切にできる子。

健やかな子

基本的な生活習慣。身辺自立。身体のバランス。

生きる力の基礎を培う

えがお。あいさつ。礼儀・作法。素直な心。

可愛福祉会の思い

生きる力の基礎を培う

学習への
意欲





地域における子育て支援について

子育て支援事業



園舎
園庭
解放



親子
¹⁴
ひろば



子育て
相談



キッズヨガ
ベビー
マッサージ



園
イベント
参加





給食提供

オーディフホールディングス

南天OKINAWA株式会社

会社概要

創業：昭和58年9月 法人化：平成元年8月

所在地 沖縄県浦添市内間1丁目7番12号

創業 42年 事業所数 50か所

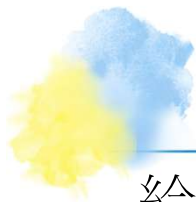
HP：<https://www.odf.co.jp/>

- ① 学校給食に準じた献立を提供
- ② アレルギー対応食の提供
- ③ 給食提供日は 月曜日～土曜日
- ④ お弁当会は 月1回 4月を除く

☆ 県内での学校給食の第一人者としての実績¹⁵
学校給食において県内最大規模の1日
80,000食を提供しています。成長期にあ
る児童や幼児の健康を支えるという、公共性
高い学校給食業務を41年に渡って続けてい
ます。

☆ 学校給食管理基準を踏まえた調理業務
オーディフホールディングスは2013年7
月に「ISO22000」を取得しており学
校給食衛生基準をふまえた調理業務とな
っており安全性が高い給食提供が行えま
す。





給食費・教材等に金額・弁当会の頻度

給食費（ケータリング）

1号認定 5,000円

2号認定 6,000円

新年度教材費

名札 160円

出席帳・シール 740円

カラー帽子 1,240円

のり 260円

お誕生カード 600円

自由画帳 370円

わくわくTシャツ 1,300円

16

教育・保育教材費

パッセル 490円

幼児用えのぐ8色 500円

油ねんど 350円

ねんどケース 150円

型押しねんど板 350円

はさみ 300円

※物価高騰にて価格が変動する可能性があります！！



皆様のお申し込みお待ちしております。



社会福祉法人 可愛福祉会

