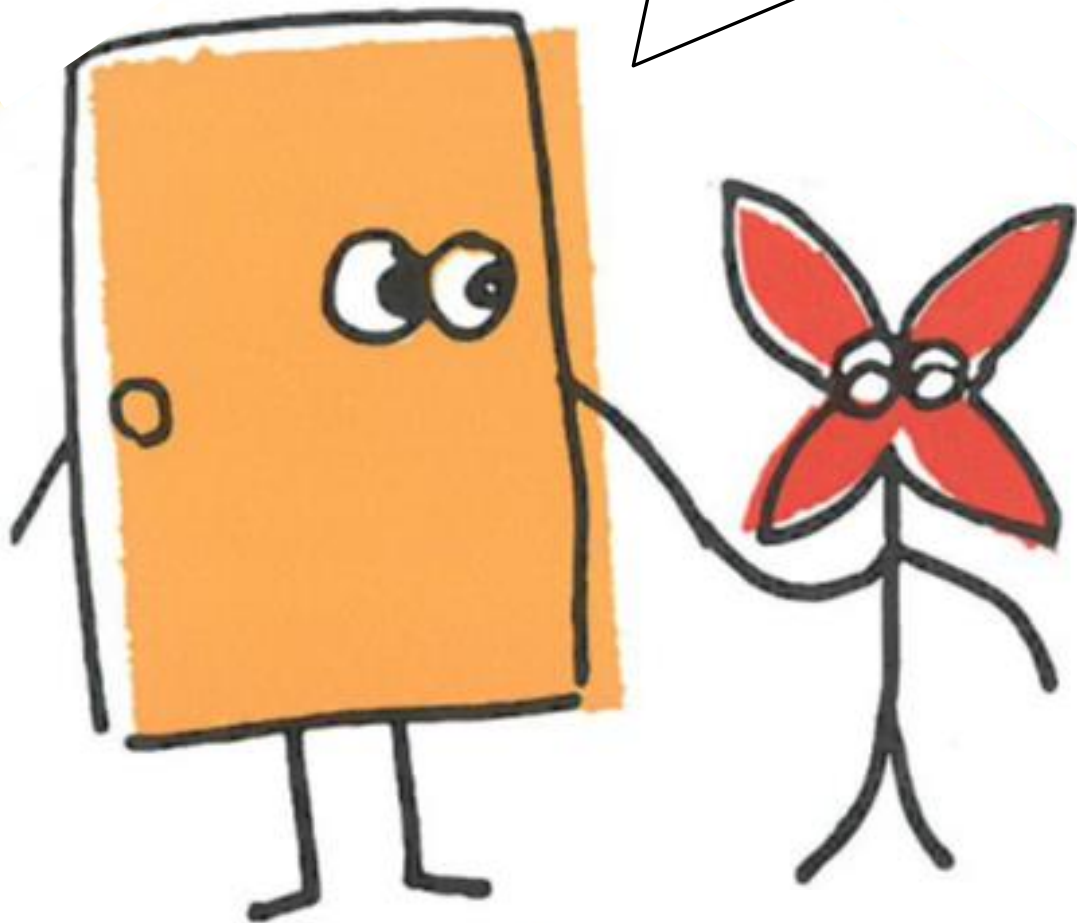


【平成 30 年作成】

認知症高齢者等おかえり支援 ネットワークのご案内 (市民用)

認知症等により道迷いになる不安を感じている方々を事前に登録することで、安心して暮らせるまちづくりを目指します！



【『見守りおかえりステッカー』ロゴマーク】

宜野湾市



認知症高齢者等

おかえり支援ネットワーク



1. 認知症高齢者等おかえり支援ネットワークとは

認知症高齢者等が万が一道迷いになられた際に、いち早く発見・保護するための取組です。宜野湾市役所、宜野湾警察署、社会福祉協議会、地域包括支援センター、また地域の多様な人々や組織等が相互に連携し、見守り体制や安全を確保することで、安心して暮らし続けられる地域を目指します。

2. 利用までの流れ

事前に登録をしてもらい、道迷いが発生した際におかえり支援ネットワーク協力機関・協力者へ情報提供を行い、早期発見につなげます。

【対象者】

- ① 本市に居住するおおむね65歳以上の道迷いのおそれがある認知症高齢者等
- ② その他市長が必要と認めた者

【登録場所】

宜野湾市役所介護長寿課または地域包括支援センター（裏表紙参照）

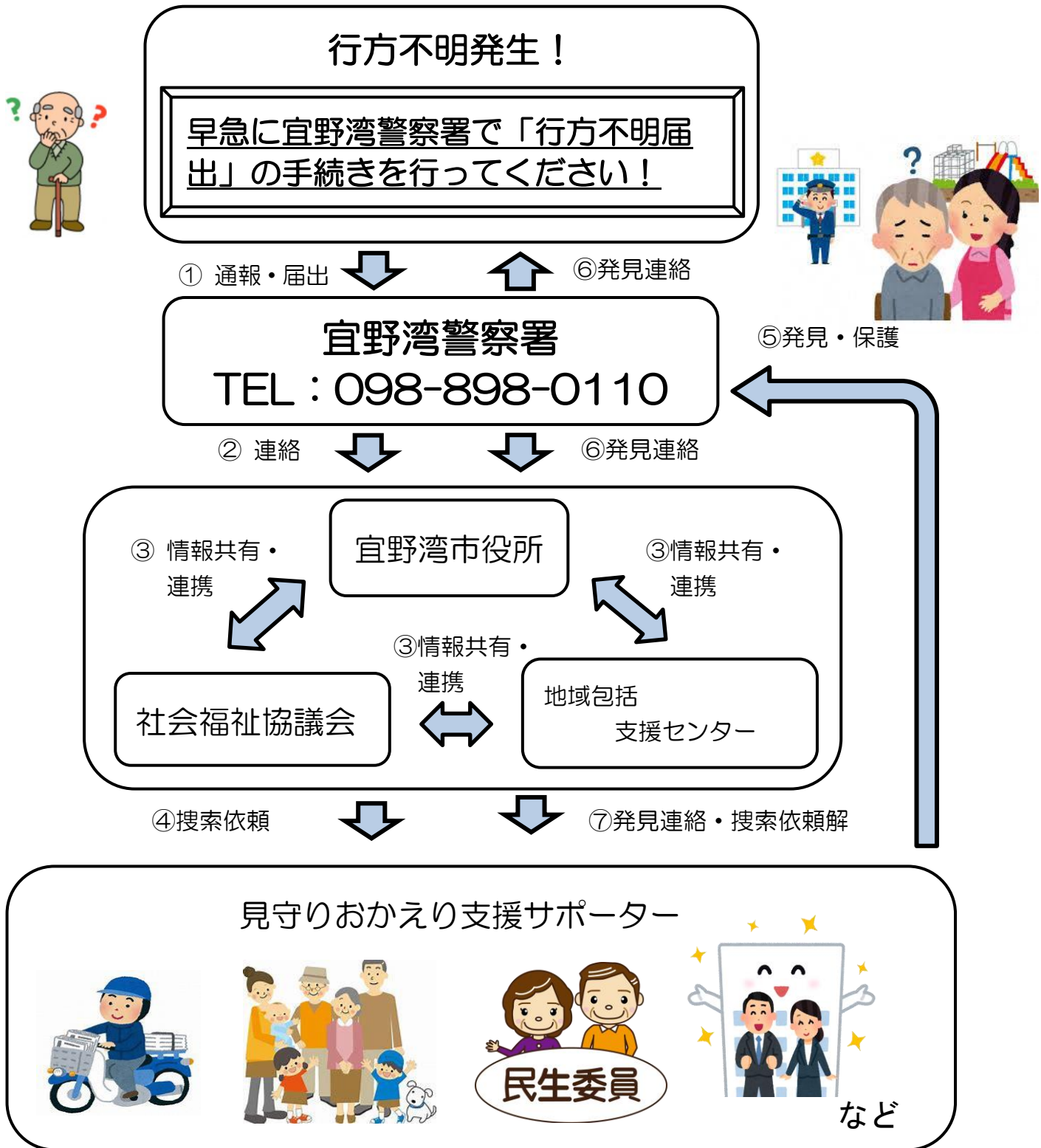
【必要なもの】

- ① 印鑑（登録する方、申請する方、それぞれの印鑑）
- ② 写真2枚（顔写真、全身写真）※できる限り、最近撮影したもの

事前登録した方の情報は、宜野湾市役所、宜野湾警察署及び地域包括支援センターで共有されます。ご登録いただいた情報は、本事業以外の目的で使用することはありません。

また、検索の際に最新の情報を提供するため、事前登録の内容は年に1回更新があります。ご理解とご協力を宜しくお願いします。

3. 事前登録者の道迷い行方不明発生時イメージ



【問合せ】
宜野湾市 健康推進部
介護長寿課 長寿支援係
098-893-4411 (内線 4139)

宜野湾市地域包括支援センター

高齢者やその家族の日常生活の悩みや困りごと、各種サービスの利用方法などさまざまな相談は地域包括支援センターにご相談ください。

野嵩1区・2区・3区、新城、喜友名、
普天間1区・2区・3区の方



地域包括支援センター
ふてんま

所在地：普天間 1-9-3
電話：943-4165 FAX：943-4067

伊佐、大山、真志喜、宇地泊、大謝名、
大謝名団地、嘉数ハイツの方



地域包括支援センター
かいほう

所在地：真志喜 2-22-2 (海邦病院駐車場敷地内)
電話：942-8377 FAX：898-2174

真栄原(佐真下)、嘉数、我如古、
上大謝名の方



地域包括支援センター
ふれあい

所在地：我如古 402 (ケアビレッジ ふれあい我如古 1F)
電話：897-4165 FAX：897-4167

中原(赤道・上原)、愛知(愛知・神山)、
宜野湾、長田(志真志)の方



地域包括支援センター
ぎのわん

所在地：宜野湾 3-3-13
電話：896-1339 FAX：896-1340