

令和8年度

保存版

健康増進課 健診指導係
宜野湾市保健相談センター ☎898-5598



健診お申込ページ

宜野湾市健診ガイド

受診期間

特定健診
健康診査 長寿健診

令和8年4月1日～令和9年3月31日

がん検診
人間ドック

令和8年4月1日～令和9年2月28日

婦人がん検診

令和8年6月1日～令和9年1月31日



がじえく

年に一度は健診を
受けるがじえ！

受診券を確認しましょう

ご加入の健康保険によって受診できる項目や受診券が異なります。

保険区分	1. 国民健康保険 (16～74歳)	2. 社会保険 共済保険等 (16～39歳)	3. 社会保険 共済保険等 (40～74歳)	4. 生活保護 受給中 (16歳以上)	5. 後期高齢者医療保険 (75歳以上)	6. 婦人がん検診 (前年度受診していない女性)
健診内容	健康診査 (16～39歳) 特定健診 (40～74歳) がん検診 (40歳以上) または 人間ドック (40歳以上)	健康診査	がん検診 (注) 特定健診受診券はご加入の保険者にお問い合わせください。	健康診査 がん検診 (40歳以上)	長寿健診 がん検診 または 人間ドック	子宮頸がん検診 (20歳以上の女性) 乳がん検診 (40歳以上の女性)
受診券・封筒						<p>6月頃に対象者へ郵送</p>
資格確認書類	<p>受診には (受診券) + (資格確認ができる以下のいずれか) が必要になります</p> <div style="display: flex; justify-content: space-around;"> <div style="text-align: center;"> <p>マイナ保険証</p> </div> <div style="text-align: center;"> <p>国民健康保険 資格確認書</p> </div> <div style="text-align: center;"> <p>後期高齢者医療保険 資格確認書</p> </div> <div style="text-align: center;"> <p>社会保険 資格確認書</p> </div> </div>					

〈マイナンバーカードに関する問合せ窓口〉

◎カード交付・申請に関する問合せ
マイナンバーカード交付担当 (市民課)
☎098-893-4411 内線 2773・2774

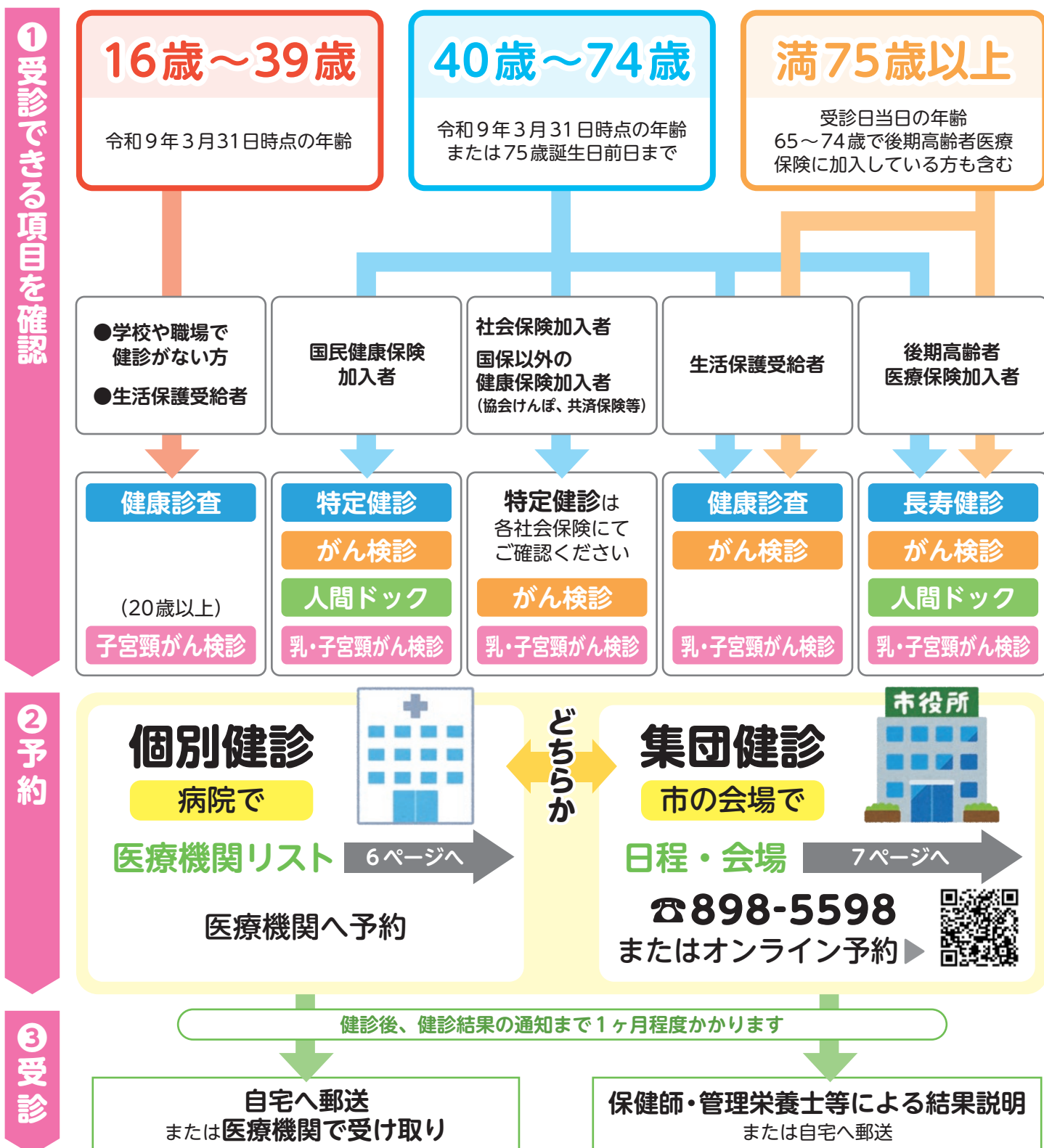
◎健康保険証の利用登録に関する問合せ
マイナンバー総合フリーダイヤル
☎0120-95-0178 (音声ガイダンスに従って5番を選択)

健診受診の流れ

- 妊娠中は特定健診を受診することができません。妊婦健診をご利用ください。
- 受診日までに保険資格情報が変わる方はお持ちの受診券が使えない場合があります。変更予定の各保険者へご確認ください。

社会保険に加入している40歳以上の方へ

- 特定健診：ご加入の社会保険者発行の受診券等を使い受診してください。被扶養者の方も社会保険者にご確認ください。
- がん検診：市の補助が受けられます。がん検診のみの受診も可能です。



④ 結果を確認

健診結果に応じて、市より保健指導のご案内を行います

特定保健指導は**各保険者が実施**することが**義務**付けられており、
宜野湾市でも国保保健事業の一環として下記対象の方々へ連絡する場合がございます。



特定保健指導

生活習慣病のリスクが出始めている方
生活習慣病への移行や、悪化を防ぐための支援を行います。

重症化予防の支援

生活習慣病が重症化する可能性の高い方（治療中も含む）
健診結果をもとに、体の状態の説明や重症化しないための支援を行います。

要精密検査 要治療

必ず医療機関を受診してください。

市の保健師・管理栄養士等の専門職が結果の説明、生活習慣のアドバイスを行います。**料金は0円**

健診は“健康と医療費を守る”近道です

- 生活習慣病の予防
- 隠れた病気の早期発見
- 早期治療で重症化を防ぐ
- 健康的な毎日が過ごせる



1ヶ月の治療費には
これだけの差があります！



健診を受けていないと こんなにも**医療費**がかかります！



気づかず悪化する前に、健診を受診しましょう

職場健診結果の提供のお願い

職場健診を受診された方は保健相談センターまでご連絡ください。
提供された方へ『**宜野湾市指定ごみ袋U字型(中)**』を贈呈いたします。
国保加入者の健康状態の把握にご協力ください。

対象者

- 国民健康保険加入者（受診日時点）
- 40～74歳（令和9年3月末時点）

よろしく
お願いします



受診券再発行

特定健診・がん検診受診券
乳・子宮頸がん検診受診券

健康増進課 健診指導係（宜野湾市保健相談センター）
☎098-898-5598

長寿健診受診券

国民健康保険課 後期高齢者医療係
☎098-893-4411（内線 4271・4272）

1 特定健診・健康診査・長寿健診 かかる費用 0円

検査項目	内容	わかること
血液検査	空腹時血糖、HbA1c	糖尿病の有無
	中性脂肪、HDL・LDL コレステロール	動脈硬化の危険性
	尿酸	痛風の危険性
	AST、ALT、γ-GTP	肝臓の働き
	血清クレアチニン、e-GFR	腎臓の働き
尿検査 <small>※生理日不可</small>	尿蛋白、尿潜血、尿糖	腎臓の働き 糖尿病の有無
身体計測	身長、体重、腹囲、BMI	メタボの判定
血圧	血圧測定	高血圧の有無
診察	医師の診察、問診	健康状態、服薬 喫煙の確認

+

追加可能

詳細健診 (オプション検査)

特定健診(健康診査、長寿健診)に追加可能

検査項目	自己負担額	
	集団健診	個別健診
貧血検査	550円	各医療機関 へ問いあわせ ください
心電図検査	1,650円	
眼底検査	1,100円	



2 がん検診【対象年齢40歳以上】

日本人の2人に1人が「がん」になっています。検診で早期発見・早期治療が大切です

検査項目	自己負担額		受診間隔	備考
	集団健診	個別健診		
胃がん バリウム検査	950円 <small>(バリウムのみ)</small>	2,000円	バリウム検査：1年に1回 胃カメラ検査：2年に1回	【胃がん検診の注意事項】を 必ずご確認ください。
大腸がん	500円	700円	1年に1回	2日分の採便。大腸カメラは対象外。
肺がん 結核検診	300円	500円	1年に1回	胸部レントゲン

胃がん検診の注意事項

- 追加料金でバリウム検査を胃カメラ検査に変更可能(個別健診/50歳以上推奨)。追加料金は医療機関にお問い合わせください。
- 胃カメラ検査は2年に1回の受診となります。令和7年度に胃カメラ検査を受けた方は、令和8年度胃がん検診(バリウム検査・胃カメラ検査)の費用補助は受けられません。

がん検診受診の留意点

がんは日本人死因の上位疾患です。定期的な受診の積み重ねが早期発見につながります。ただし、過度な検査は身体に負担をかけるリスクがあり、国の指針では胃がん検診(胃カメラ)、婦人がん検診は2年に1回の受診が奨励されています。対象年齢及び適切な受診間隔で継続して受診しましょう。自覚症状がある場合は検診を待たず医療機関を受診してください。「要精査」の結果を受け取った場合は必ず精密検査を受けてください。

がん検診を
これから受ける方へ



3 その他の検査

検査項目	対象年齢	自己負担額		備考
		集団健診	個別健診	
肝炎ウイルス	40歳以上 過去に一度も受けたことがない方	300円	300円	血液検査 B型肝炎、C型肝炎

4 乳・子宮頸がん検診 受診券は6月頃発送

検査項目	対象年齢	自己負担額		受診間隔	備考
		集団健診	個別健診		
子宮頸がん検診	20歳以上	実施なし	1,900円	2年に1回	視診・内診・細胞診
乳がん検診 マンモグラフィー	40歳以上	実施なし	1,900円	2年に1回	エコー検査はマンモグラフィーが実施できない方のみ

5 人間ドック (対象者：40歳以上の国保加入者・後期高齢者医療保険加入者)

特定健診（長寿健診）に、がん検診や追加項目などがセットになった健診です

特定健診 (長寿健診) + がん検診 + 詳細健診 <small>(4ページ参照)</small>	追加項目	わかること
	腹部エコー	肝臓・すい臓・腎臓など腹部の疾患
	肺機能	COPD、気管支炎など
	視力・聴力	視力・難聴など
	血清アミラーゼ (血液検査)	すい臓の動き

自己負担額の計算方法

人間ドックの自己負担額計算方法が変更になりました。



医療機関
人間ドック料金一覧▶



人間ドック料金

医療機関や受診する項目により料金が異なります。医療機関へ直接ご確認ください。

(マイナス)

補助額 (市が負担)

がん検診有料の方 補助額：約22,000円
がん検診無料の方 補助額：約25,000円

※「有料・無料区分」はがん検診受診券をご確認ください

(イコール)

自己負担額

人間ドックの注意点

- 特定の医療機関でのみ実施可能です (6ページ)
- 同年度内に「特定健診」または「がん検診」を受診した場合、人間ドックを受けることができません。
- 胃カメラ検査の費用補助は2年に1回となります。バリウム検査から胃カメラへの変更や、胃がん検査の有無により、自己負担額が増減する場合があります。
- 自己負担額の追加料金については、医療機関へご確認ください。

個別健診 医療機関一覧

マークの
説明

●：がん単独で受診可
○：特定健診等*とセットで受診可

◎：人間ドックでのみ受診可
🚗：検診車での実施

*特定健診等：特定健診・健康診査・長寿健診

★医療機関へ事前に予約・確認をしてください。

所在地	医療機関名	電話番号	特定健診 実施曜日							人間ドック	がん						
			月	火	水	木	金	土	胃がん		大腸がん	肺がん	肝炎	子宮頸がん	マンモ	エコー	
真志喜	海邦病院	898-2111	午前				午前			○	◎	○	○	○			
宜野湾	宜野湾記念病院	893-2101			午前					●	●	●	●	●		●	
赤道	西平医院	896-1116		午前				午前			○	○	○	○			
浦添市	浦添総合病院 健診センター	0570-010-986	午前				終日		午前	●	●	●	●	●	●	●	●
	同仁病院 ヘルスサポートセンター	876-2212	午前					午前		●	●	●	●	●		●	●
北谷町	中部地区医師会 検診センター	936-8290					終日			●	◎	○	●		●	●	
北中城村	中部徳洲会病院	0570-00-1789					午前			○	○	○	○	○	●	●	
中城村	ハートライフ病院 予防医学センター	0570-00-3255					午前			○	○	○	○	○	●	●	
西原町	アドベンチストメディカルセンター	946-2844					午前			●	●	●	●	●	●	●	
南風原町	沖縄県健康づくり財団 ※	889-6474					終日	午前		●	●	●	●	●	●	●	
那覇市	琉生病院	885-5131					午前			○	○	○	○	○			
	那覇市立病院 健診センター	884-5106					午後			●	◎	●	●	●	●	●	
沖縄市	仲宗根クリニック	933-8000					午前				◎	◎	◎	◎			
	中部協同病院	938-6160					午前			●	●	●	●	●	●	🚗	
伊佐	サンクリニック	898-3370			午前			午前				●	●	●			
大謝名	古堅ウィメンズクリニック	890-1600		午前				午前							●	🚗	
我如古	沖縄病院	898-2181										●	●	●			
長田	ブルーペンギン胃腸内科クリニック	893-5511			終日	午前	終日	午前	×		●	●	●				
愛知	愛知クリニック	892-3511					午前								●		
沖縄市	中頭総合ちばなクリニック 健康管理センター	939-5477					午前								●	●	
那覇市	那覇ゆい病院	885-3333					終日			●	●	●	●				
新城	池原外科胃腸科医院	893-1531			終日	午前	終日	午前									
普天間	いすのき内科	894-1000			終日			終日	午前								
伊佐	いとむクリニック	898-5856			午前			午前									
	愛誠園クリニック	898-4141			終日	午前	終日	午前									
	宜野湾シーサイドクリニック	899-1339			終日	午前	終日	午前									
大山	統合医療センター クリニックぎのわん	890-1213					午前										
嘉数	かりゆしクリニック	898-0555			終日	午前	終日	午前									
	喜屋武内科クリニック	890-7715					午前										
	広栄クリニック	898-2233			終日	午前	終日	午前									
真栄原	神元内科医院	898-6631			終日			終日	午前								

● 特定健診のみの場合は一覧に無い医療機関でも受診可能です。医療機関へ直接ご確認ください。

● 一覧表の情報は、令和8年1月時点です。受診できる検査項目等が変更となる場合があります。医療機関にご確認ください。



※毎月第1土曜日は閉館

医療機関一覧 ▶

- ▶ 集団健診では、**子宮頸がん・乳がん検診の実施はありません。**
- ▶ 集団健診の胃がん検診は**バリウム検査のみ**です。
- ▶ 介助等が必要な方は個別健診（医療機関）をお勧めしております。
- ▶ 各日程の2週間前までに予約をお願いします。

日程		会場	定員	受付時間
5月	16日(土)	保健相談センター	120名	時間指定制 ① 8:30 ② 9:00 ③ 9:30 ④ 10:00 ⑤ 10:30 8月10日(月) 10月19日(月) 保健相談センター 9:00開始 9月7日(月) マリン支援センター 9:30開始
6月	14日(日)	市立体育館	180名	
7月	5日(日)	保健相談センター	120名	
	18日(土)	市役所 骨	120名	
8月	9日(日)	保健相談センター	120名	
	10日(月)	保健相談センター	100名	
	22日(土)	市役所 骨	120名	
9月	7日(月)	マリン支援センター	100名	
	13日(日)	保健相談センター 骨	120名	
10月	3日(土)	市役所	120名	
	19日(月)	保健相談センター	60名	
11月	1日(日)	市立体育館	180名	
	21日(土)	長田小学校	120名	
12月	5日(土)	普天間第二小学校	120名	
1月	17日(日)	市立体育館 骨	180名	
2月	6日(土)	市役所	120名	
	21日(日)	保健相談センター	120名	
3月	7日(日)	保健相談センター(がんなし)	120名	

骨	自己負担額	対象	備考
骨粗しょう症 レントゲン	① 600円	女性のみ 40, 45, 50, 55, 60, 65歳	集団健診のみ実施 ①の年齢かつ以下のいずれかに該当する女性の方は自己負担額無料 ・70歳(令和9年3月31日時点) ・令和7年度市民税非課税世帯 ・生活保護受給者
	② 2,200円	上記以外	

予約(集団健診)

宜野湾市保健相談センター
(平日8時30分~17時15分)

☎098-898-5598

各会場の定員に達し次第、予約締め切りとなります。



オンライン
予約は
こちらから!



わたしの健診予約 申込チェックシート

ぼくと一緒に
申込するがじえ!!

まずは、受診したい
項目をチェック!



1 日時と受診する項目を決めましょう

日時	会場	人間ドック					子宮頸がん	乳がん
		基本健診	胃がん	大腸がん	肺がん			
月 日 () 時 ~		<input type="checkbox"/>	<input type="checkbox"/>	<input type="checkbox"/>	<input type="checkbox"/>	<input type="checkbox"/>	<input type="checkbox"/>	<input type="checkbox"/>

2 予約申込をしましょう

個別健診

病院で



医療機関を選ぶ

6ページを参照の上、
直接、医療機関へお申込
ください

医療機関一覧 

どちらか



集団健診

市の会場で



日程・会場を選ぶ

7ページを参照の上、お電話または
オンラインでお申込みください

電話申込 オンライン申込

宜野湾市
保健相談センター
☎098-898-5598
(平日8時30分~17時15分)





平日がいい方は個別健診
土日がいい方は集団健診
がおすすめがじえ!

ぎのわんスマート健康増進プロジェクトに
エントリーして各種健康行動をとると

1人当たり上限

今なら各種健診受診で1,500pt

JOTO
ポイント

3,000ptプレゼント

01 プロジェクトに参加する
プロジェクトの概要や
エントリー方法については [こちら](#)



※ポイントの受け取りには、宜野湾市民であることの市民確認
申請が必要です。
※市民確認申請にはマイナンバーカードが必要です。

02 特定健診を
受診する



03 アプリに健診結果が届く

04 ポイント
GET!



お問い合わせ：ぎのわんスマート健康増進プロジェクト事務局 ☎098-880-2469