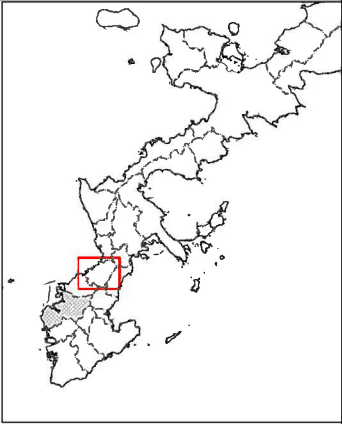
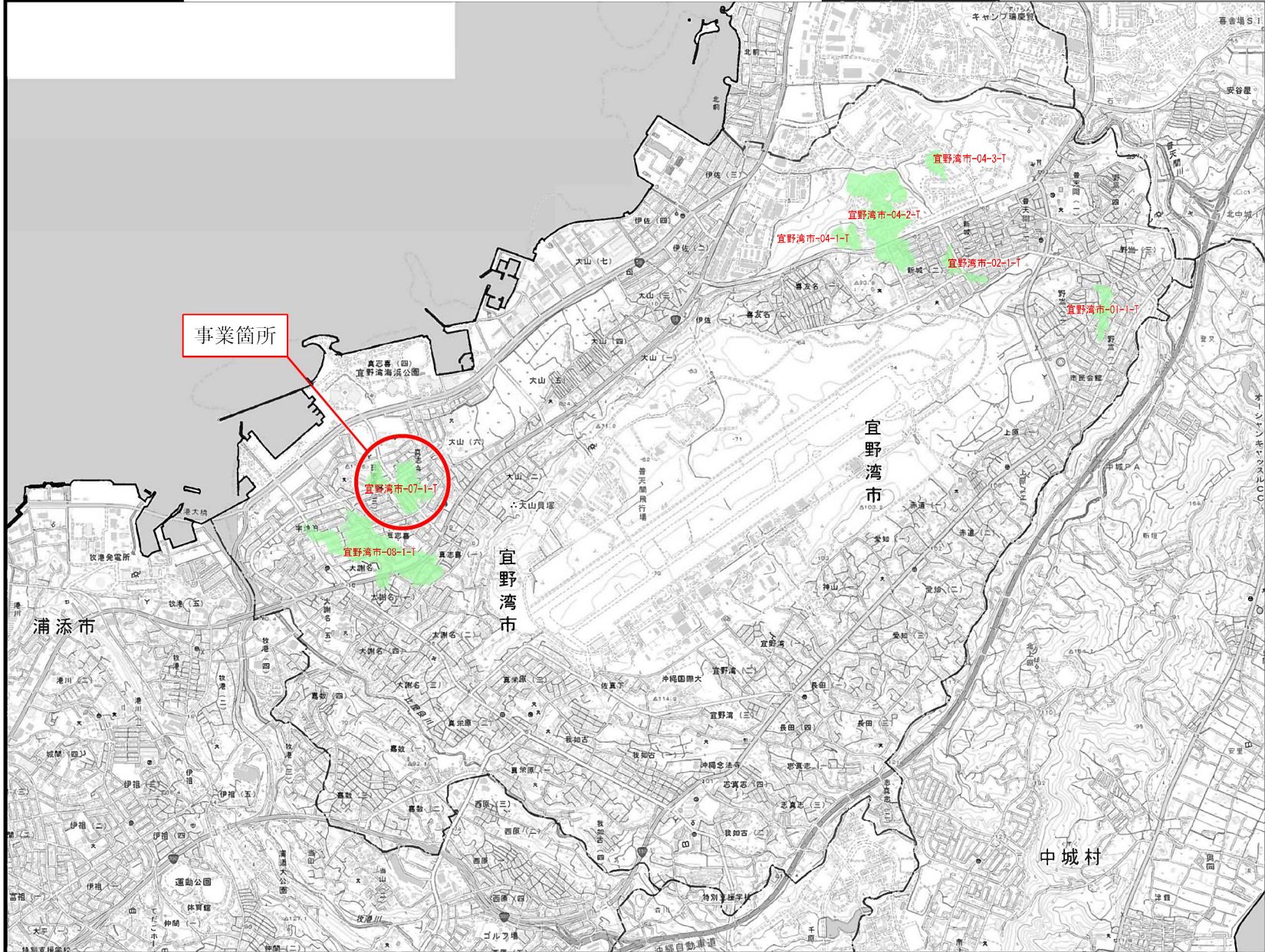


計画の名称	宜野湾市宅地耐震化推進事業（防災・安全）		
計画の期間	令和3年度～令和3年度（1年間）	交付対象	宜野湾市



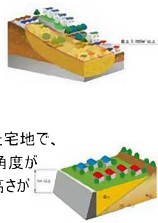
このマップは大規模盛土造成地のおおよその位置と規模を示したもので、盛土の危険度を表すものではありません。

凡例

- : 谷埋め型大規模盛土造成地
- : 腹付け型大規模盛土造成地

◇大規模盛土造成地

- ・谷埋め型
谷を埋め立てた宅地で盛土の面積が3,000㎡以上の盛土造成地
- ・腹付け型
傾斜地盛上に盛土した宅地で、盛土する前の地盤面の角度が20°以上かつ、盛土の高さが5m以上の盛土造成地



- — — : 行政界
- : 那覇市（別途実施）



1:25,000



このマップの背景図は国土地理院長の承認を得て、同院発行の電子地形図(タイル)を複製したものです。(承認番号 平30情複、第1543号)