

図 1：運行区域の設定

運行区域は、以下の町丁目を対象とする。

- 真志喜 1・2・3・4・5 丁目
- 宇地泊 1・2・3 丁目
- 大謝名 1・2・3・4・5 丁目
- 嘉数 1・2・3・4 丁目
- 真栄原 1・2・3 丁目
- 我如古 3・4 丁目
- 字我如古
- 字佐真下

運行区域

南地区

公共交通空白地域

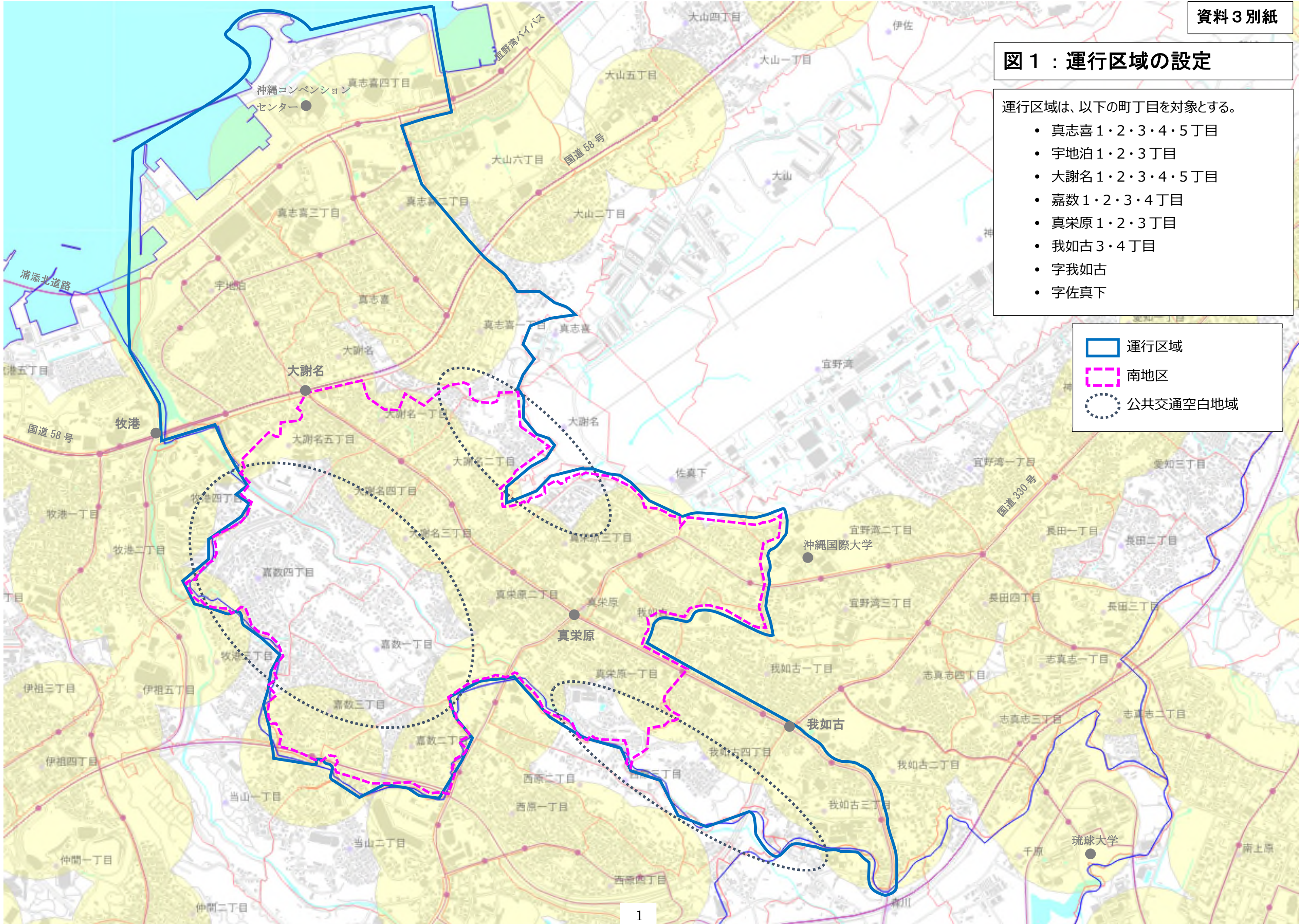
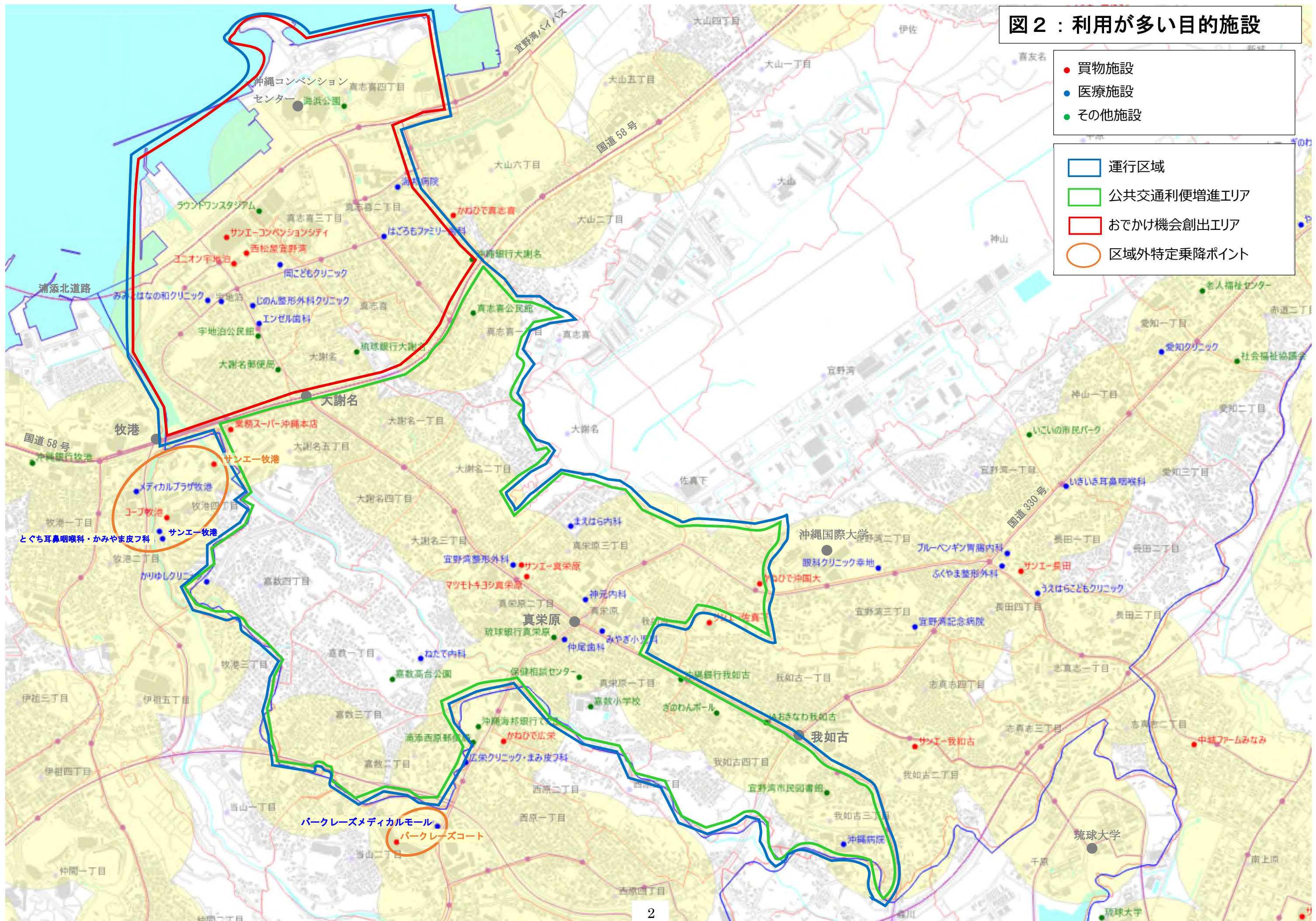
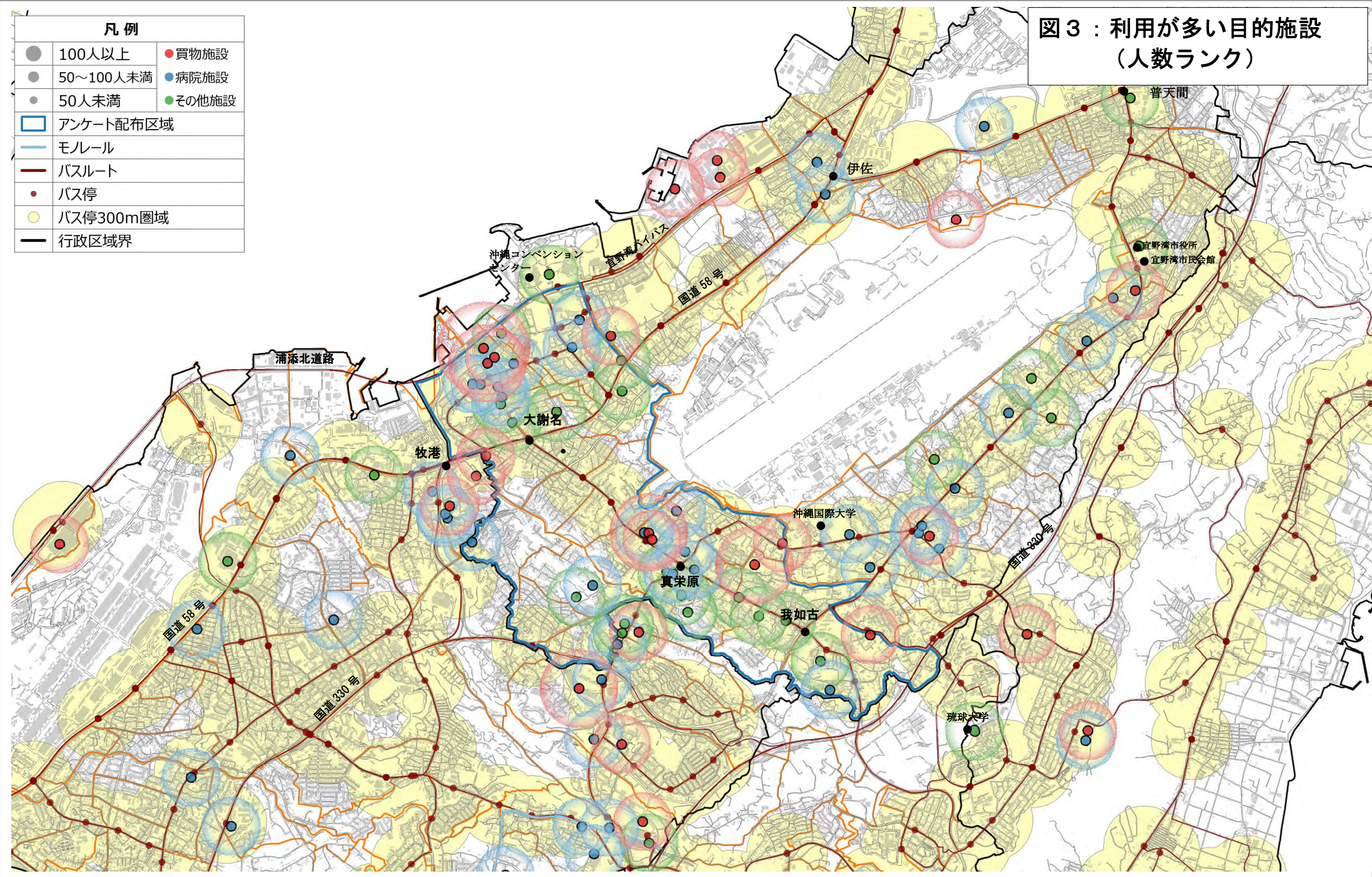
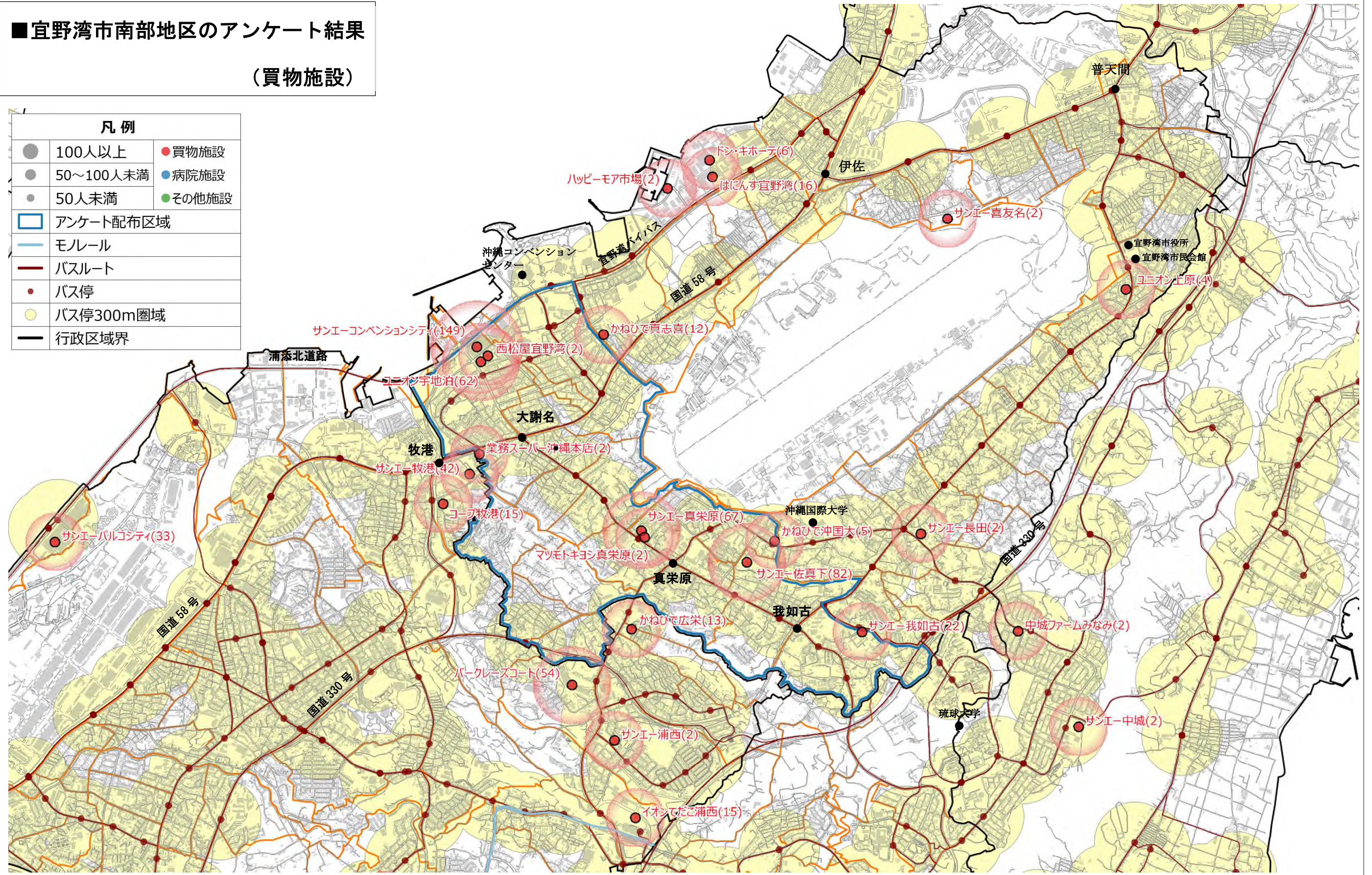


図2：利用が多い目的施設



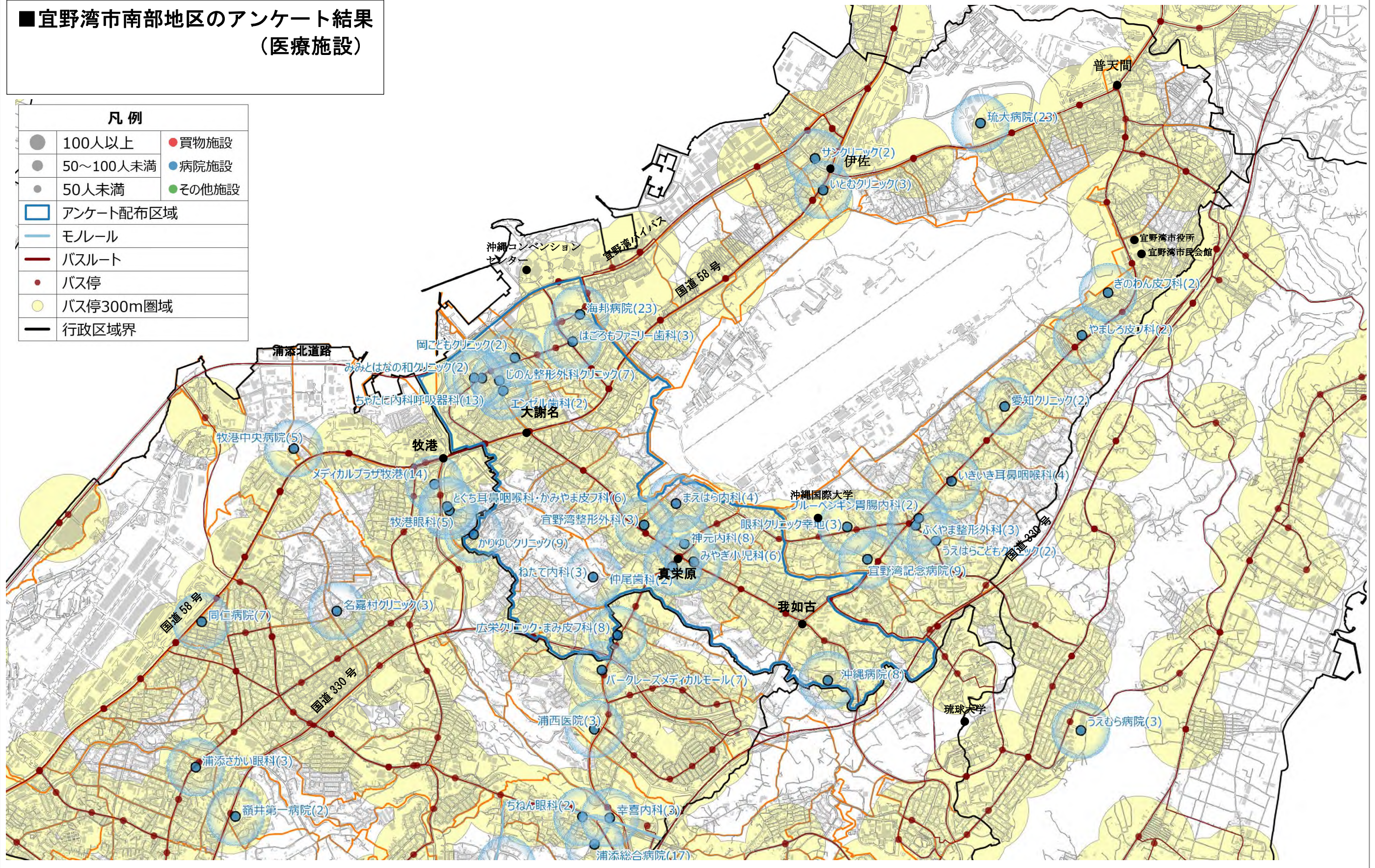


凡 例		
●	100人以上	● 買物施設
●	50～100人未満	● 病院施設
●	50人未満	● その他施設
□	アンケート配布区域	
—	モノレール	
—	バスルート	
●	バス停	
●	バス停300m圏域	
—	行政区境界	



■宜野湾市南部地区のアンケート結果 (医療施設)

凡 例		
●	100人以上	● 買物施設
●	50～100人未満	● 病院施設
●	50人未満	● その他施設
□	アンケート配布区域	
—	モノレール	
—	バスルート	
●	バス停	
○	バス停300m圏域	
—	行政区域界	



■宜野湾市南部地区のアンケート結果

(その他施設)

凡 例		
●	100人以上	● 買物施設
●	50～100人未満	● 病院施設
●	50人未満	● その他施設
□	アンケート配布区域	
—	モノレール	
—	バスルート	
●	バス停	
○	バス停300m圏域	
—	行政区境界	

