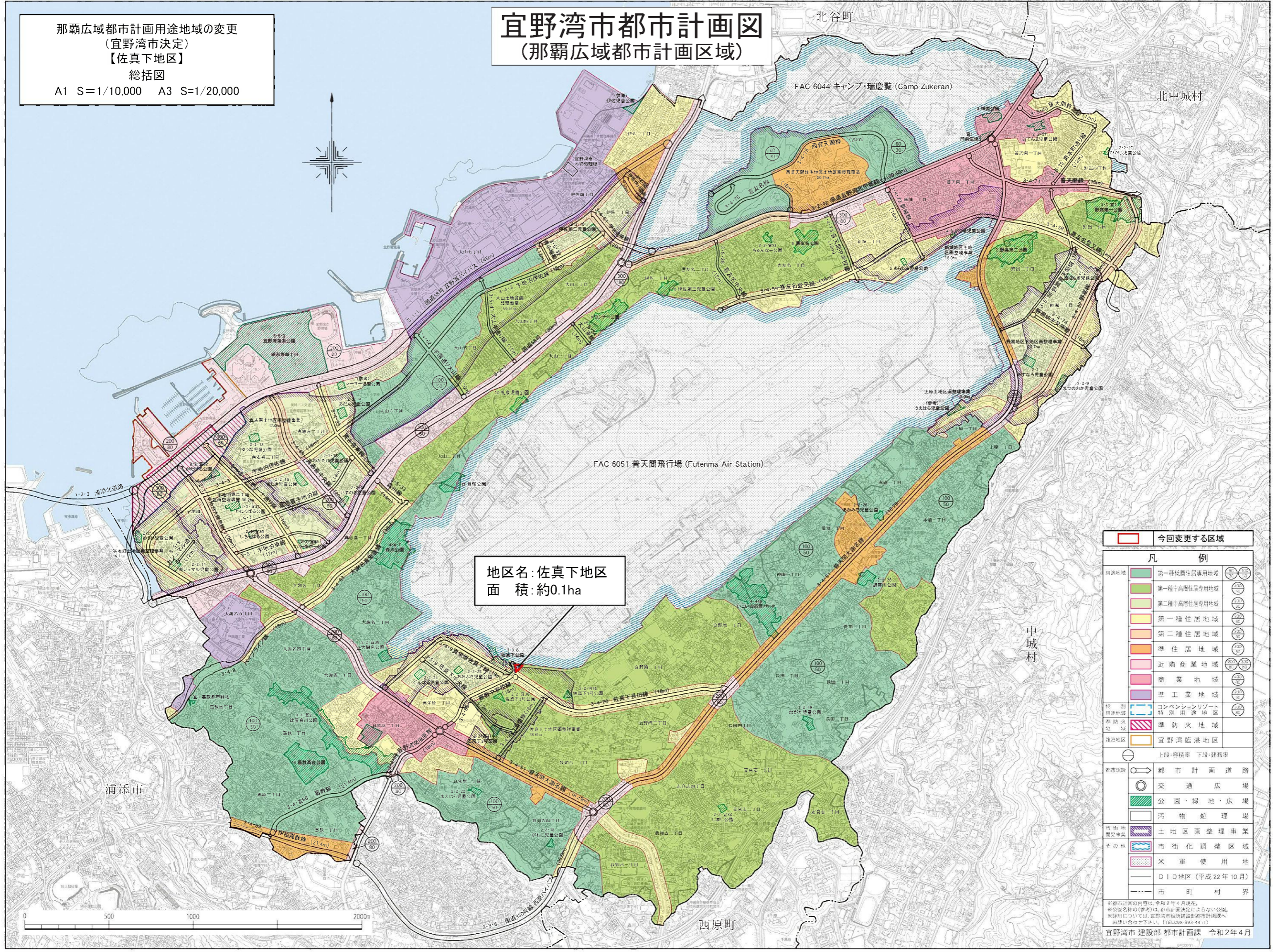


那覇広域都市計画用途地域の変更
(宜野湾市決定)
【佐真下地区】
総括図
A1 S=1/10,000 A3 S=1/20,000

宜野湾市都市計画図 (那覇広域都市計画区域)



地区名: 佐真下地区
面積: 約0.1ha

今回変更する区域	
凡 例	
用途地域	第一種低層住居専用地域 (100/100)
	第一種中高層住居専用地域 (200/200)
	第二種中高層住居専用地域 (200/200)
	第一種住居地域 (200/200)
	第二種住居地域 (200/200)
	準住居地域 (200/200)
	近隣商業地域 (200/200)
	商業地域 (200/200)
	準工業地域 (200/200)
特別用途地域	コンベンションリゾート特別用途地区 (200/200)
準防火地域	準防火地域 (200/200)
臨港地区	宜野湾臨港地区 (200/200)
上段容積率 下段建蔽率	
都市計画道路	都市計画道路
	交通広場
	公園・緑地・広場
	汚物処理場
市街地調整事業	土地区画整理事業
その他	市街化調整区域
	米軍使用地
	DID地区(平成22年10月)
	市町村界

那覇市計画の内容は、令和2年4月現在。
 ※公益名称の(参考)は、都市計画決定に示らない公益。
 詳細については、宜野湾市役所建設部都市計画課へ
 お問い合わせ下さい。(TEL:098-893-4411)

宜野湾市 建設部 都市計画課 令和2年4月