

# 「普天間飛行場の跡地を考える若手の会」の活動紹介

「普天間飛行場の跡地を考える若手の会（以下若手の会）」は、地権者側のまちづくり検討組織として、平成 14 年度に発足して以降、定例会活動や勉強会、先進地視察会等の活動を継続的に実施してきており、活動成果が確実に表れてきています。

### 《主な活動概要》

- H16 年度：「普天間飛行場跡地利用への私たちの考え」とりまとめ
- H17 年度：「跡地利用基本方針（案）を踏まえた若手の会の意見」とりまとめ
- H19 年度：提言書「普天間飛行場跡地利用への私たちの考え（公園編パート 1）（交通編パート 1）」作成
- H20 年度：提言書「普天間飛行場跡地利用への私たちの考え（住宅地編パート 1）（都市拠点編パート 1）」作成



公園編パート 1  
普天間飛行場跡地利用への私たちの考え（提言書）



定例会の様子



若手の会・NB ミーティング  
合同勉強会の様子

# 「ねたてのまちベースミーティング」の活動紹介

「ねたてのまちベースミーティング（以下 NB ミーティング）」は、市民側のまちづくり検討組織として、平成 18 年度に発足した組織で、定例会活動をはじめ、「若手の会」との合同による先進地視察会や意見交換会、専門家を招いての勉強会など様々な活動を実施し、これまで跡地利用に関する知識を深めてきています。

また、来年度に「全体計画の中間とりまとめ」を控えた本年度は、市民公募により新たに 6 名

のメンバーを加え、新体制（計 28 名）で活動しています。今後も市民側のまちづくり検討組織として継続的な活動に取り組んでいきます。



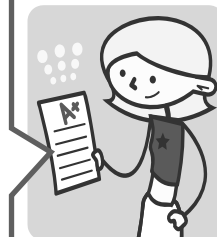
定例会の様子



先進地視察会の様子

普天間飛行場跡地利用に関わる情報は、ホームページや情報提供窓口でも提供しています。情報収集や跡地利用に関わる要望・ご意見を述べる場としてお気軽にご活用下さい。

- 《ホームページ》 <http://www.city.ginowan.okinawa.jp/>
- 《情報提供窓口》 宜野湾市役所 基地政策部 基地跡地対策課  
電話 098-893-4401（直通）FAX 098-892-7022  
Eメール kichi01@city.ginowan.okinawa.jp



# 普天間飛行場跡地利用ニュース 11 号

平成 21 年 12 月 宜野湾市基地政策部基地跡地対策課発行

特別号

## 「跡地の土地利用構想のとりまとめ」 いよいよ来年に迫る！

宜野湾市は、沖縄県と共同で、平成 20 年度に普天間飛行場跡地のまちづくりの具体的な姿に踏み込んだ「土地利用・環境づくり方針案」をとりまとめました。本年度は、この方針案をもとに跡地の土地利用構想となる「全体計画の中間とりまとめ」の素案を作成する予定となっています。

跡地利用計画策定に向けて着々と計画づくりが進む中、本年度は「全体計画の中間とりまとめ」を来年に控えた大事な時期にきています。普天間飛行場跡地利用は「宜野湾市のまちづくり」の一部であり、市民の皆様にも計画内容を理解して頂き、これまで以上に関心を持って頂く必要があります。

そこで今回、市民の皆様を対象に普天間飛行場跡地利用に向けた「市民懇談会」を下記の日程で開催することとなりました。この市民懇談会を一つのきっかけとし、市民の皆さんの意見をとりまとめ、跡地利用計画に投げかけていきましょう。

## 「市民懇談会」開催のお知らせ！

★日時：平成 21 年 12 月 19 日（土）  
13 時～15 時

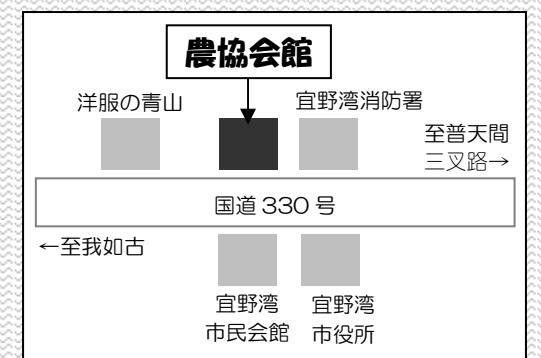
★会場：宜野湾市農協会館 4 階ホール

### ★プログラム：

- (1) 普天間飛行場跡地利用に向けたこれまでの経緯
- (2) 「土地利用・環境づくり方針案」の概要紹介
- (3) 「NB ミーティング」、「若手の会」の活動紹介



多くの皆様のご参加を心より  
お待ちしております！



# 「土地利用・環境づくり方針案」の概要を紹介します

本方針案は、宜野湾市と沖縄県が平成20年度県市共同調査の中でとりまとめたものであり、これまで検討を行ってきた土地利用・環境づくりに関連する計画の方針を集大成したものです。

今後は、来年度に迫った「全体計画の中間とりまとめ」に向けて検討を行い、「跡地利用計画」に反映させていきます。

## ①土地利用にかかる計画方針

### ●振興拠点形成に向けた方針

- ・観光の新たな発展に向けて、観光リゾートゾーンづくり
- ・跡地周辺の大学と連携した産業ゾーンづくり
- ・長期にわたる用地供給のしくみづくり

### ●住宅地形成に向けた方針

- ・沖縄の風土、伝統的な建物やまちなみ等の魅力を活かして県内外から人が集う住宅地づくり
- ・来住者の意向を反映した住宅地づくり
- ・早期に生活しやすい住宅地をつくるため、既存の学校やお店等を活用した住宅地づくり
- ・ゆとりある住宅用地供給に向けたしくみづくり

### ●都市拠点形成に向けた方針

- ・宜野湾市の新しい都心となる拠点づくり
- ・広域的な交通体系整備とあわせた中南部の新しい拠点づくり
- ・沖縄の立地特性や広大な空間を活かして、国際的な活動ができる拠点づくり
- ・今ある市街地の施設を跡地に移転させるための受け皿づくり

## ②環境づくりにかかる計画方針

### ●環境共生に向けた方針

- ・CO<sub>2</sub>の削減等を目指した産業おこしや実験的なまちづくり
- ・環境にやさしい先進的な都市基盤づくり
- ・環境共生に向けた取組の県内外へのアピール

### ●風景づくりに向けた方針

- ・観光客等に感動を与える優れた風景づくり
- ・周辺地域にとって大事な地域景観の保全
- ・優れた風景づくりに向けた取組へのアピールによる跡地利用の促進

### ●緑化に向けた方針

- ・緑豊かな地域イメージの形成に向けた計画推進
- ・地権者、開発者、利用者の協働による緑化推進
- ・広域緑地計画にもとづき(仮)普天間公園の計画づくりを推進

## ③(仮)普天間公園の整備方針(試案)

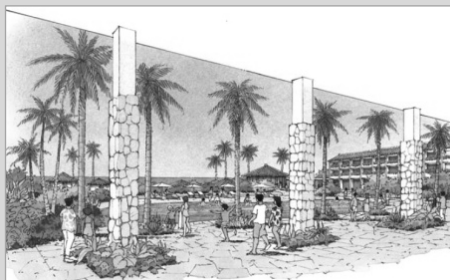
### ●(仮)普天間公園の整備の目標

- ・返還を記念するシンボルとして(仮)普天間公園を整備
- ・広域緑地体系整備の拠点づくり
- ・「美ら島」づくりに向けた緑豊かな環境づくりの先導

### ●(仮)普天間公園の計画内容

- ・記念事業にふさわしい施設整備として、国際交流と緑の環境づくりをテーマとした「交流の森」づくりを目標
- ・跡地の広大な空間を活用して、100ha以上の計画規模を設定
- ・緑地ネットワークの形成や風景づくりの実現に向けた計画区域を選ぶ

## ④都市空間構成にかかる計画方針



### 西側丘陵端部ゾーン

- オーシャンビューを重視する土地利用を誘導
- 観光リゾートゾーンのまちづくり等



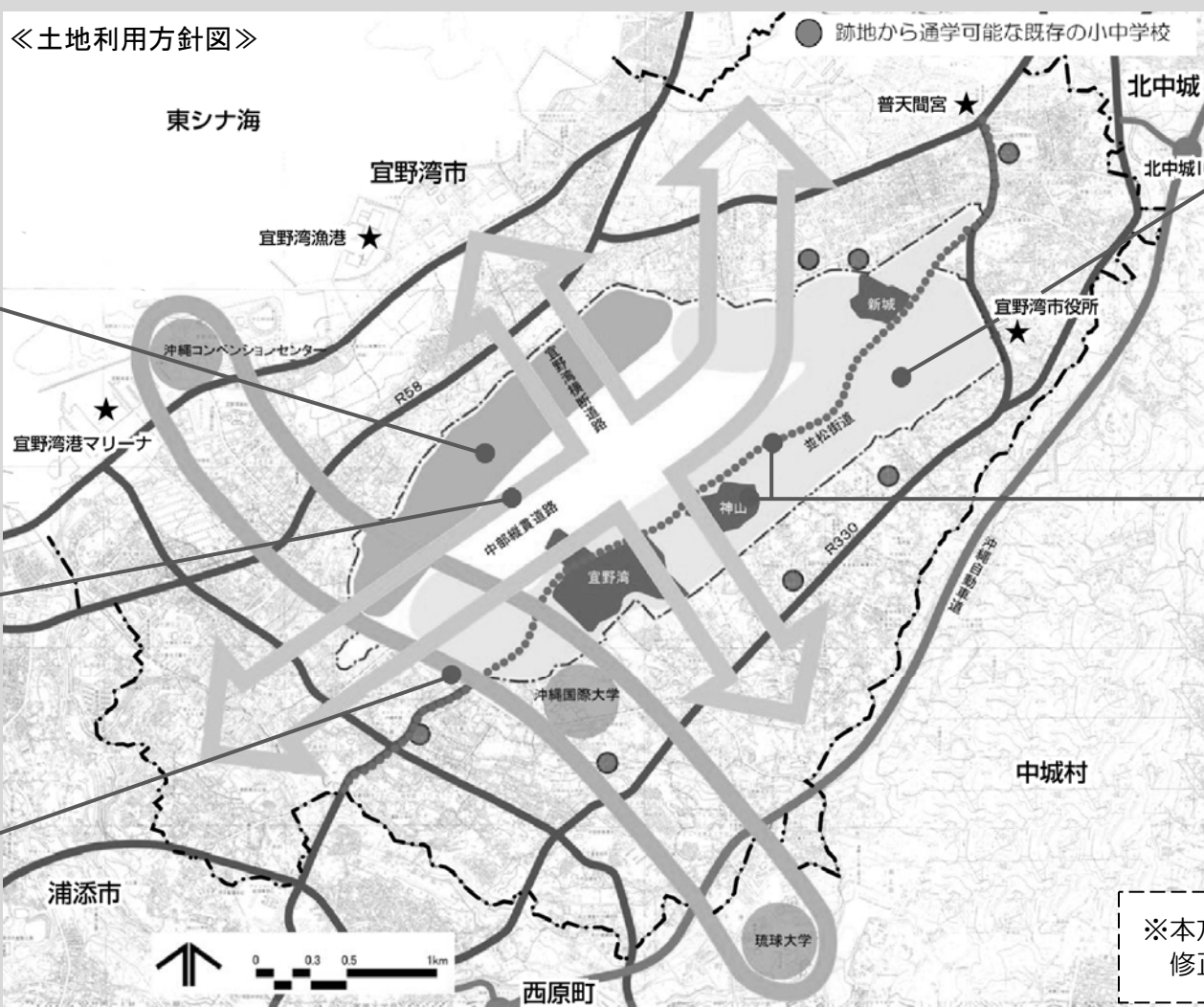
### 主要幹線道路沿道ゾーン

- 広域からの集客や優れた風景づくりに向けた土地利用を誘導
- 市民サービス拠点や広域拠点まちづくり等

### 研究・交流ゾーン

- 既存施設と結び研究・交流活動に期待する土地利用を誘導
- 研究交流型産業ゾーンやコンベンション活動の拠点のまちづくり等

《土地利用方針図》



### 既成市街地隣接ゾーン

- 既成市街地内の都市機能集積に期待する土地利用を配置
- 計画住宅地や生活利便施設等による住宅系のまちづくり等

### 旧集落・並松街道沿道ゾーン

- 歴史的資源の再生にふさわしい土地利用を誘導
- 集落空間の再生を目指した住宅地や並松街道沿道のまちづくり等



### 今後の情報収集・計画づくりによって追加すべき方針

- 埋蔵文化財保護計画にもとづく土地利用の方針
- 地盤環境への対応方針にもとづく土地利用の方針
- 公共交通計画にもとづく土地利用の方針
- (仮)普天間公園の計画づくりと連携した土地利用の方針

※本方針図は、現段階での検討成果を集大成したものであり、今後、修正を加える必要があることを前提としています。