

資 料 編

- 資料・文献入手リスト
- 湧水群水質調査データ
- 湧水群流量観測データ
- 環境基準について

西普天間地区関連の資料入手リスト
(平成 25 年度宜野湾市自然環境調査)

- 1)宜野湾市教育委員会(1981) キャンプ・ズケラン基地の文化財, 宜野湾市文化財調査報告書第 3 集. pp64.
- 2)宜野湾市教育委員会(1984) 喜友名遺跡群, 宜野湾市文化財調査報告書第 5 集. pp61.
- 3)沖縄県教育委員会(1998)基地内文化財 I ~宜野湾市所在米軍基地内埋蔵文化財分布調査概要~.pp31.
- 4)宜野湾市教育委員会文化課(2000) 宜野湾市史, 第 9 巻 資料編 8 自然. pp743.
同 上 別冊付録 宜野湾市の地形分類図(1/10,000)、宜野湾市の植生図(1/10,000).
- 5)沖縄県立埋蔵文化財センター(2002) 基地内文化財 II ~基地内埋蔵文化財分布調査概要~,沖縄県立埋蔵文化財センター調査報告書第 11 集.pp79.
- 6)宜野湾市教育委員会文化課(2003) ぎのわん自然ガイド, 宜野湾市史, 第 9 巻資料編 8 自然・解説編. pp213.
- 7)宜野湾市教育委員会(2008) 平成 19 年度キャンプ瑞慶覧地区重要文化財保存整備実施計画作成業務 報告書. pp121+pp59.
- 8)宜野湾市教育委員会(2008) 平成 19 年度キャンプ瑞慶覧地区重要文化財保存整備実施計画作成業務 報告書【概要版】. pp55+pp22.
- 9)宜野湾市教育委員会(2009) 平成 20 年度キャンプ瑞慶覧地区重要文化財保存整備実施計画(案)作成業務 報告書. pp96+pp20.
- 10)宜野湾市教育委員会(2009) 平成 20 年度キャンプ瑞慶覧地区重要文化財保存整備実施計画(案)作成業務 報告書【概要版】. pp52+pp28.
- 11)宜野湾市(2008) 瑞慶覧地区事業化実施準備業務 報告書【概要版】. pp78.
- 12)宜野湾市(2009) 瑞慶覧地区事業化計画検討業務 報告書【概要版】. pp44.

項目 (単位)	地点名	平成15年度		平成18年度		平成19年度		平成20年度		平成21年度		平成22年度		平成23年度		平成24年度		平成25年度		最大	最小	基準値		
		平水期	濁水期	平水期	濁水期	平水期	濁水期	平水期	濁水期	平水期	濁水期	平水期	濁水期	平水期	濁水期	平水期	濁水期	平水期	濁水期				H25	H26
アモニア態窒素 (mg/L)	マンダカリヒージャーガー	<0.01	<0.01	<0.01	0.02	<0.01	<0.01	<0.01	<0.01	<0.01	<0.01	<0.01	<0.01	<0.01	0.01	0.01	<0.03	<0.02	<0.01	0.02	<0.01	0.03	<0.01	
	アラナキガー	0.04	<0.01	<0.01	<0.01	<0.01	<0.01	<0.01	<0.01	<0.01	<0.01	<0.01	<0.01	<0.01	0.01	0.01	0.02	<0.03	<0.01	<0.02	0.02	0.04	<0.01	
	ヒヤーカーガー	<0.01	<0.01	<0.01	<0.01	<0.01	<0.01	<0.01	<0.01	<0.01	<0.01	<0.01	<0.01	<0.01	0.01	0.01	0.02	<0.03	<0.01	0.02	0.02	0.03	<0.01	
	フルチンガー	0.02	0.02	0.01	0.04	<0.01	<0.01	<0.01	<0.01	<0.01	0.02	0.01	<0.01	<0.01	0.01	0.01	0.03	0.03	0.06	0.02	0.03	0.06	<0.01	
	チュンナガー	0.04	<0.01	<0.01	<0.01	<0.01	<0.01	<0.01	<0.01	<0.01	0.02	0.02	<0.01	<0.01	0.01	0.01	0.03	0.02	<0.02	0.03	0.02	0.04	<0.01	
亜硝酸態窒素 (mg/L)	マンダカリヒージャーガー	<0.01	<0.01	<0.01	<0.01	<0.01	<0.01	<0.01	<0.01	<0.01	<0.01	<0.01	<0.01	<0.01	<0.01	<0.01	<0.01	<0.01	<0.01	<0.01	<0.01	<0.01	<0.00	
	アラナキガー	<0.01	<0.01	<0.01	<0.01	<0.01	<0.01	<0.01	<0.01	<0.01	<0.01	<0.01	<0.01	<0.01	<0.01	<0.01	<0.01	<0.01	<0.01	<0.01	<0.01	<0.01	<0.00	
	ヒヤーカーガー	<0.01	<0.01	<0.01	<0.01	<0.01	<0.01	<0.01	<0.01	<0.01	<0.01	<0.01	<0.01	<0.01	<0.01	<0.01	<0.01	<0.01	<0.01	<0.01	<0.01	<0.01	<0.00	
	フルチンガー	<0.01	<0.01	<0.01	<0.01	<0.01	<0.01	<0.01	<0.01	<0.01	<0.01	<0.01	<0.01	<0.01	<0.01	<0.01	<0.01	<0.01	<0.01	<0.01	<0.01	<0.01	<0.00	
	チュンナガー	<0.01	<0.01	<0.01	<0.01	<0.01	<0.01	<0.01	<0.01	<0.01	<0.01	<0.01	<0.01	<0.01	<0.01	<0.01	<0.01	<0.01	<0.01	<0.01	<0.01	<0.01	<0.00	
硝酸態窒素 (mg/L)	マンダカリヒージャーガー	2.6	2.7	2.8	3.1	3.2	3.1	2.7	2.5	2.8	2.2	1.9	1.8	2.7	2.7	2.7	1.5	2.9	2.6	2.5	2.5	2.4	2.6	3.2
	アラナキガー	2.3	2.6	1.9	2.9	2.7	2.9	2.3	2.6	2.7	2.0	2.0	2.0	2.5	2.8	2.5	1.7	2.9	1.7	2.5	2.7	2.5	2.6	2.9
	ヒヤーカーガー	2.2	2.5	2.3	2.4	2.2	2.4	2.1	2.0	2.2	1.4	1.5	2.0	2.4	2.2	2.1	1.4	2.1	1.4	2.2	2.2	2.0	2.1	1.9
	フルチンガー	3.0	4.4	5.5	3.5	3.6	2.3	3.3	4.3	2.0	2.6	3.6	3.6	2.9	3.8	2.8	1.7	3.1	1.7	2.9	3.4	2.9	2.8	3.1
	チュンナガー	2.3	4.8	5.1	5.0	4.2	4.7	4.3	5.1	4.8	3.4	4.2	4.2	4.6	4.8	4.5	2.7	4.0	2.7	3.9	3.9	3.6	4.3	5.1
全窒素 (mg/L)	マンダカリヒージャーガー	3.0	3.1	2.8	4.4	3.2	3.2	3.0	3.7	3.0	3.0	3.1	2.7	2.9	2.7	2.9	2.6	1.5	2.6	2.7	2.9	2.7	2.5	2.7
	アラナキガー	2.6	2.7	2.0	3.6	2.9	3.0	2.3	3.4	3.0	2.7	3.1	3.0	2.6	2.9	2.5	3.0	3.1	1.7	2.6	2.8	2.6	2.3	2.7
	ヒヤーカーガー	2.3	2.6	2.4	3.3	2.3	2.5	2.4	3.2	2.4	2.2	2.4	2.2	2.4	2.2	2.2	2.2	2.2	1.4	2.2	2.2	2.1	2.1	1.8
	フルチンガー	3.3	5.4	6.0	4.9	3.9	3.9	4.9	4.2	4.6	2.9	3.9	4.8	3.1	3.9	3.0	2.9	3.1	1.7	3.0	3.5	3.0	2.8	3.2
	チュンナガー	2.6	5.1	5.3	6.7	4.2	4.9	4.6	6.2	5.1	4.3	5.5	5.3	4.7	4.9	4.7	3.2	4.0	2.7	4.0	4.0	3.6	4.9	4.2
りん酸態りん (mg/L)	マンダカリヒージャーガー	0.08	0.07	0.08	0.07	0.08	0.07	0.06	0.07	0.08	0.07	0.08	0.07	0.08	0.07	0.08	0.05	0.03	0.04	0.05	0.08	0.06	0.06	0.07
	アラナキガー	0.09	0.11	0.12	0.09	0.11	0.09	0.11	0.09	0.11	0.11	0.09	0.11	0.11	0.09	0.09	0.15	0.19	0.04	0.05	0.07	0.12	0.06	0.08
	ヒヤーカーガー	0.07	0.09	0.09	0.08	0.07	0.08	0.06	0.07	0.07	0.08	0.07	0.08	0.09	0.07	0.07	0.06	0.02	<0.02	0.06	0.06	0.05	0.07	0.06
	フルチンガー	0.29	0.68	0.70	0.67	0.70	0.74	0.48	0.86	0.68	0.59	0.65	0.74	0.40	0.51	0.37	0.27	0.03	0.12	0.26	0.39	0.25	0.31	0.31
	チュンナガー	0.09	0.07	0.06	0.08	0.07	0.07	0.07	0.08	0.07	0.08	0.07	0.05	0.08	0.07	0.05	0.03	0.02	0.04	0.07	0.07	0.07	0.06	0.06
全りん (mg/L)	マンダカリヒージャーガー	0.09	0.08	0.09	0.07	0.08	0.07	0.06	0.07	0.08	0.08	0.08	0.08	0.08	0.08	0.08	0.08	0.04	0.05	0.08	0.07	0.06	0.07	0.07
	アラナキガー	0.09	0.11	0.13	0.10	0.12	0.10	0.12	0.07	0.08	0.13	0.11	0.10	0.11	0.10	0.10	0.16	0.21	0.05	0.06	0.08	0.12	0.06	0.08
	ヒヤーカーガー	0.07	0.09	0.09	0.08	0.08	0.08	0.06	0.07	0.08	0.09	0.08	0.10	0.09	0.08	0.08	0.07	0.02	0.03	0.05	0.07	0.06	0.05	0.07
	フルチンガー	0.31	0.70	0.71	0.67	0.70	0.75	0.61	0.88	0.83	0.59	0.70	0.74	0.41	0.54	0.41	0.28	0.03	0.13	0.28	0.41	0.26	0.34	0.31
	チュンナガー	0.09	0.09	0.06	0.08	0.07	0.08	0.06	0.08	0.07	0.09	0.07	0.06	0.08	0.08	0.07	0.07	0.03	0.03	0.05	0.08	0.08	0.07	0.06
養分性 大腸菌許数 (個/100mL)	マンダカリヒージャーガー	—	—	—	—	—	910	8	22	1,600	—	—	—	170	6	8	16	4	38	174	45	144	9	8
	アラナキガー	—	—	—	—	—	4	4	21	9	—	—	88	11	5	24	116	82	100	40	254	1	34	
	ヒヤーカーガー	—	—	—	—	—	4	14	2,300	110	—	—	220	15	20	22	72	74	36	32	28	8	220	
	フルチンガー	—	—	—	—	—	84	3	7	13	—	—	1,600	32	140	72	14	186	124	172	36	17	6	
	チュンナガー	—	—	—	—	—	10	3	330	32	—	—	640	70	100	20	140	330	48	110	216	74	20	

1: 参考基準: 「水浴場判定基準(平成9年4月環水管第115号)水質C基準。」

2: ■は基準を満たしていない項目を示す。

気象資料 気象庁（那覇）平成25年10月～平成26年3月

那覇観測所 10月降水量（気象庁）

気象	降水量 (mm)	日照時間 (h)	天気概況	
			昼 (06:00-18:00)	夜 (18:00-翌日06:00)
			天気	
平成25年				
1	0.0	5.0	晴一時曇	晴
2	0.0	8.6	晴一時曇	快晴
3	—	6.4	晴後曇	曇
4	13.5	2.4	曇	雨、大風を伴う
5	118.0	0.0	暴風雨	雨後曇、大風を伴う
6	9.5	2.6	曇時々雨	曇時々雨一時晴
7	11.0	0.1	曇時々雨、大風を伴う	曇時々雨後晴
8	—	7.3	晴一時曇	快晴
9	0.5	4.8	晴後一時曇	晴
10	0.5	5.5	晴時々曇一時雨	晴一時曇
11	0.0	9.8	晴	快晴
12	2.5	5.1	晴一時雨	快晴
13	—	5.5	晴	晴後一時曇
14	0.0	2.0	曇時々晴	晴後曇時々雨
15	0.5	1.7	曇時々雨一時晴、大風を伴う	曇時々雨一時晴
16	0.0	5.3	晴時々曇	晴一時曇
17	3.5	4.9	晴時々曇	晴一時雨
18	—	8.8	晴	晴
19	0.0	6.7	晴一時雨	晴
20	0.0	6.1	晴時々曇一時雨	晴
21	—	6.6	晴時々曇	晴一時曇
22	0.0	2.8	曇時々晴	曇後雨
23	21.5	0.0	雨	雨時々曇
24	8.0	0.0	雨、大風を伴う	雨時々曇、大風を伴う
25	0.5	0.1	曇時々雨一時晴、大風を伴う	晴
26	0.0	6.1	晴一時曇	曇後時々晴
27	0.0	1.1	曇時々雨	曇時々晴
28	0.0	4.1	曇後一時雨	曇時々雨
29	3.5	1.1	曇一時雨	晴
30	—	9.2	晴	晴後曇時々雨
31	7.0	0.0	雨時々曇	雨
月降水計	200.0	—	—	—

那覇観測所 11月降水量（気象庁）

気象	降水量 (mm)	日照時間 (h)	天気概況	
			昼 (06:00-18:00)	夜 (18:00-翌日06:00)
			天気	
平成25年				
1	15.5	0.0	雨	曇時々雨後一時晴
2	0.5	5.1	曇後晴	晴時々曇一時雨
3	2.5	2.2	晴時々曇一時雨	曇一時雨
4	3.5	4.8	曇時々晴一時雨	曇
5	—	3.7	晴後時々曇	晴時々曇
6	0.0	2.1	曇時々晴一時雨	曇時々雨
7	6.0	3.4	雨後晴	快晴
8	—	8.3	晴	晴時々曇
9	0.0	2.9	曇後晴	晴時々曇
10	0.0	5.6	曇時々晴	曇後時々雨
11	0.5	1.0	曇一時雨	雨時々曇
12	1.0	0.0	曇後雨	曇時々雨
13	3.5	0.0	雨一時曇	雨一時曇
14	2.0	2.0	雨後曇時々晴	晴時々曇
15	0.0	0.2	曇	曇一時雨
16	0.5	1.8	曇一時雨	曇一時雨
17	1.5	5.1	曇後晴	晴
18	0.0	5.6	晴後一時曇	曇後一時晴
19	0.0	5.9	晴一時曇	晴
20	—	7.1	晴	曇時々晴
21	—	4.7	晴時々曇	晴
22	—	2.9	曇時々曇	曇
23	0.0	8.8	晴	晴
24	0.0	9.8	快晴	曇時々晴一時大雨
25	79.0	0.0	雨時々曇	曇後時々晴
26	—	9.3	晴一時曇	雨一時曇
※1 27	—	6.1	晴一時曇	晴後一時曇
28	5.0	0.0	雨時々曇	曇
29	0.0	2.4	曇時々晴一時雨	曇時々晴
30	—	9.2	晴	晴
月降水計	121.0	—	—	—

※1:湧水群水質監視調査(1回目)

那覇観測所 12月降水量（気象庁）

気象	降水量 (mm)	日照時間 (h)	天気概況	
			昼 (06:00-18:00)	夜 (18:00-翌日06:00)
			天気	
平成25年				
1	—	8.5	晴	晴
2	—	6.3	晴	晴
3	—	6.1	晴時々曇	晴
4	—	9.0	晴	快晴
5	—	8.4	晴	快晴
6	0.0	8.8	晴	曇後晴
7	—	7.9	晴一時曇	晴後時々曇
8	0.0	4.4	曇後晴	曇後曇
9	21.5	0.0	雨一時曇	曇時々晴一時雨
10	0.0	2.6	晴後曇	曇
11	—	1.0	曇	曇
12	0.0	0.2	曇	曇時々晴
13	18.5	0.0	雨時々曇	曇時々曇
14	0.5	0.5	曇	曇
15	1.5	0.0	曇後時々雨	雨
16	1.5	0.0	曇時々雨	雨時々曇
17	52.0	0.0	曇後大雨	曇時々曇
18	2.0	2.8	曇時々晴一時雨	曇時々雨一時晴
19	4.0	1.9	曇時々晴一時雨	曇時々晴
20	—	1.8	曇一時晴	曇
21	—	0.5	曇	曇時々晴
22	0.0	3.4	曇後晴	曇
23	0.0	3.4	曇時々晴	曇
24	0.0	0.0	曇時々雨	曇後雨
25	11.5	0.1	雨	雨
26	10.0	0.2	雨一時曇	雨一時曇
27	2.5	0.8	曇時々雨	曇時々雨一時晴
28	3.0	5.8	晴後一時雨	晴時々曇
29	—	1.0	曇一時晴	曇
30	0.0	3.5	曇時々晴	雨一時曇
31	1.5	0.0	雨	晴時々曇
月降水計	130.0	—	—	—

那覇観測所 1月降水量（気象庁）

気象	降水量 (mm)	日照時間 (h)	天気概況	
			昼 (06:00-18:00)	夜 (18:00-翌日06:00)
			天気	
平成26年				
1	—	9.7	快晴	快晴
2	—	9.9	快晴	晴後時々曇
3	36.5	2.5	曇時々晴後雨	雨後一時曇
4	2.0	1.9	曇一時雨	曇後一時雨
5	0.0	4.9	晴時々曇	晴後一時曇
6	0.0	4.3	晴時々曇	晴一時曇
7	0.0	6.8	晴	晴
8	2.5	5.5	晴時々曇一時雨	曇時々雨
9	0.0	0.1	曇時々雨	曇一時雨
10	0.0	1.7	曇時々晴	曇後晴
11	—	7.1	晴	曇後晴
12	—	6.2	晴後一時曇	曇一時晴後雨
13	5.0	0.0	雨時々曇	曇時々雨一時晴
14	2.5	0.2	雨時々曇	曇時々雨
15	1.0	2.4	曇時々雨	曇一時晴
※2 16	0.0	2.2	曇後時々晴	曇時々晴
17	—	7.6	晴一時曇	晴
18	0.0	1.4	晴後曇	曇時々晴一時雨
19	0.0	3.5	曇時々晴	曇時々晴
20	—	0.4	曇後一時晴	曇時々雨
21	15.0	0.0	曇時々雨	曇一時雨
22	0.0	4.0	晴時々雨一時曇	晴
23	0.0	5.9	晴一時雨	晴
24	—	9.0	晴	曇一時晴
25	0.0	6.5	曇後晴	快晴
26	1.5	2.0	晴後雨	曇
27	0.0	1.3	曇後一時晴	晴時々曇
28	—	9.4	晴	晴
29	—	8.9	晴	晴
30	—	9.6	晴	快晴
31	—	10.5	快晴	快晴
月降水計	66.0	—	—	—

※2:水環境調査(湧水群流量観測・河川水質・河川底質)

那覇観測所 2月降水量（気象庁）

気象	降水量 (mm)	日照時間 (h)	天気概況	
			昼 (06:00-18:00)	夜 (18:00-翌日06:00)
			天気	
平成26年				
1	2.5	2.9	晴後曇一時雨	雨
2	30.0	1.1	雨時々曇一時晴	晴後雨、雷を伴う
3	3.5	2.2	曇時々晴一時雨	曇一時晴
4	0.0	0.5	曇一時晴	曇
5	0.0	0.4	曇	曇
6	55.0	0.0	雨時々曇	大雨
7	50.0	3.4	曇時々雨後晴	晴後時々曇
8	0.0	1.6	曇一時雨	曇
9	11.0	0.0	雨一時曇	雨
10	11.0	0.0	雨後時々曇	曇時々雨
11	0.0	3.5	晴時々曇一時雨	晴後雨
12	9.0	0.5	雨時々曇	曇時々雨一時晴
13	5.5	0.1	雨一時曇	雨後曇
14	0.0	0.5	曇一時雨	晴時々曇一時雨
15	0.0	7.5	晴	快晴
16	—	1.8	曇時々晴	曇時々晴
17	0.0	5.0	曇時々晴	曇時々雨一時晴
18	11.5	3.5	曇時々雨一時晴	雨時々曇一時晴
19	9.0	0.0	雨時々曇	雨後一時曇
20	1.0	1.9	曇後晴	晴後時々雨
※3 21	1.0	9.1	晴一時雨	晴
22	—	3.4	曇時々晴	晴一時曇
23	0.0	9.0	晴	晴
24	—	9.4	晴	晴後時々曇
※4 25	0.0	4.0	晴時々曇	晴一時曇
26	4.0	2.0	曇時々晴一時雨	雨時々曇
27	23.0	2.4	曇時々晴	晴
28	—	7.2	晴	晴時々曇
月降水計	227.0	—	—	—

※3:湧水群流量観測(流量計設置)

※4:湧水群水質監視調査(2回目)

那覇観測所 2月降水量（気象庁）

気象	降水量 (mm)	日照時間 (h)	天気概況	
			昼 (06:00-18:00)	夜 (18:00-翌日06:00)
			天気	
平成26年				
1	0.0	5.0	晴時々曇	曇時々雨
2	12.5	0.1	曇時々雨	曇時々雨
3	2.5	0.5	曇時々雨	曇時々雨
4	11.0	0.0	曇時々雨	曇時々雨
5	0.0	0.8	曇一時雨	曇時々晴
6	—	2.7	晴後曇	曇
7	0.0	0.0	曇	曇時々雨
8	51.5	0.0	雨時々曇	雨後時々曇一時晴
9	1.5	0.0	曇時々雨一時晴	晴一時曇
10	—	7.3	晴一時曇	晴
11	—	7.3	晴後一時曇	曇時々晴
12	3.0	0.1	曇後雨	大雨
13	45.0	0.0	曇時々雨	曇
14	0.0	3.0	曇後晴	晴一時曇
15	—	4.5	晴	晴
16	—	7.2	晴	晴後一時曇
17	0.0	6.2	晴後一時曇	曇時々晴
18	0.0	3.9	曇時々晴	曇時々晴一時雨
19	0.0	5.8	晴時々薄曇一時雨	晴
20	14.0	1.9	曇時々雨、雷を伴う	曇時々雨
21	0.0	3.5	曇後晴	晴時々曇
※5 22	—	—	—	—
23	—	—	—	—
24	—	—	—	—
25	—	—	—	—
26	—	—	—	—
27	—	—	—	—
28	—	—	—	—
29	—	—	—	—
30	—	—	—	—
31	—	—	—	—
月降水計	141.0	—	—	—

※5:湧水群流量観測(流量計撤去)

湧水群流量観測 30分毎データ一覧 (1)

年月日 時間	流量 (m ³ /s)	年月日 時間	流量 (m ³ /s)	年月日 時間	流量 (m ³ /s)	年月日 時間	流量 (m ³ /s)	年月日 時間	流量 (m ³ /s)
2014/2/22 0:00	0.00076	2014/2/23 0:00	0.00060	2014/2/24 0:00	0.00057	2014/2/25 0:00	0.00057		
2014/2/22 0:30	0.00078	2014/2/23 0:30	0.00060	2014/2/24 0:30	0.00059	2014/2/25 0:30	0.00055		
2014/2/22 1:00	0.00077	2014/2/23 1:00	0.00060	2014/2/24 1:00	0.00060	2014/2/25 1:00	0.00057		
2014/2/22 1:30	0.00080	2014/2/23 1:30	0.00061	2014/2/24 1:30	0.00061	2014/2/25 1:30	0.00055		
2014/2/22 2:00	0.00081	2014/2/23 2:00	0.00059	2014/2/24 2:00	0.00063	2014/2/25 2:00	0.00054		
2014/2/22 2:30	0.00078	2014/2/23 2:30	0.00060	2014/2/24 2:30	0.00062	2014/2/25 2:30	0.00053		
2014/2/22 3:00	0.00076	2014/2/23 3:00	0.00058	2014/2/24 3:00	0.00061	2014/2/25 3:00	0.00053		
2014/2/22 3:30	0.00076	2014/2/23 3:30	0.00060	2014/2/24 3:30	0.00063	2014/2/25 3:30	0.00052		
2014/2/22 4:00	0.00076	2014/2/23 4:00	0.00060	2014/2/24 4:00	0.00063	2014/2/25 4:00	0.00053		
2014/2/22 4:30	0.00075	2014/2/23 4:30	0.00060	2014/2/24 4:30	0.00061	2014/2/25 4:30	0.00055		
2014/2/22 5:00	0.00077	2014/2/23 5:00	0.00058	2014/2/24 5:00	0.00061	2014/2/25 5:00	0.00058		
2014/2/22 5:30	0.00075	2014/2/23 5:30	0.00058	2014/2/24 5:30	0.00057	2014/2/25 5:30	0.00068		
2014/2/22 6:00	0.00075	2014/2/23 6:00	0.00058	2014/2/24 6:00	0.00058	2014/2/25 6:00	0.00066		
2014/2/22 6:30	0.00075	2014/2/23 6:30	0.00059	2014/2/24 6:30	0.00059	2014/2/25 6:30	0.00057		
2014/2/22 7:00	0.00075	2014/2/23 7:00	0.00058	2014/2/24 7:00	0.00062	2014/2/25 7:00	0.00054		
2014/2/22 7:30	0.00074	2014/2/23 7:30	0.00058	2014/2/24 7:30	0.00063	2014/2/25 7:30	0.00056		
2014/2/22 8:00	0.00074	2014/2/23 8:00	0.00058	2014/2/24 8:00	0.00061	2014/2/25 8:00	0.00054		
2014/2/22 8:30	0.00073	2014/2/23 8:30	0.00059	2014/2/24 8:30	0.00060	2014/2/25 8:30	0.00054		
2014/2/22 9:00	0.00070	2014/2/23 9:00	0.00058	2014/2/24 9:00	0.00059	2014/2/25 9:00	0.00053		
2014/2/22 9:30	0.00067	2014/2/23 9:30	0.00058	2014/2/24 9:30	0.00057	2014/2/25 9:30	0.00053		
2014/2/22 10:00	0.00068	2014/2/23 10:00	0.00056	2014/2/24 10:00	0.00056	2014/2/25 10:00	0.00054		
2014/2/22 10:30	0.00067	2014/2/23 10:30	0.00056	2014/2/24 10:30	0.00056	2014/2/25 10:30	0.00055		
2014/2/22 11:00	0.00067	2014/2/23 11:00	0.00055	2014/2/24 11:00	0.00057	2014/2/25 11:00	0.00055		
2014/2/22 11:30	0.00089	2014/2/23 11:30	0.00055	2014/2/24 11:30	0.00059	2014/2/25 11:30	0.00057		
2014/2/22 12:00	0.00091	2014/2/23 12:00	0.00056	2014/2/24 12:00	0.00057	2014/2/25 12:00	0.00058		
2014/2/22 12:30	0.00087	2014/2/23 12:30	0.00058	2014/2/24 12:30	0.00058	2014/2/25 12:30	0.00059		
2014/2/22 13:00	0.00088	2014/2/23 13:00	0.00059	2014/2/24 13:00	0.00057	2014/2/25 13:00	0.00059		
2014/2/22 13:30	0.00087	2014/2/23 13:30	0.00059	2014/2/24 13:30	0.00056	2014/2/25 13:30	0.00059		
2014/2/22 14:00	0.00086	2014/2/23 14:00	0.00060	2014/2/24 14:00	0.00056	2014/2/25 14:00	0.00058		
2014/2/22 14:30	0.00085	2014/2/23 14:30	0.00070	2014/2/24 14:30	0.00056	2014/2/25 14:30	0.00058		
2014/2/22 15:00	0.00085	2014/2/23 15:00	0.00072	2014/2/24 15:00	0.00057	2014/2/25 15:00	0.00058		
2014/2/22 15:30	0.00088	2014/2/23 15:30	0.00070	2014/2/24 15:30	0.00056	2014/2/25 15:30	0.00058		
2014/2/22 16:00	0.00088	2014/2/23 16:00	0.00070	2014/2/24 16:00	0.00060	2014/2/25 16:00	0.00058		
2014/2/22 16:30	0.00081	2014/2/23 16:30	0.00071	2014/2/24 16:30	0.00065	2014/2/25 16:30	0.00059		
2014/2/22 17:00	0.00082	2014/2/23 17:00	0.00067	2014/2/24 17:00	0.00076	2014/2/25 17:00	0.00058		
2014/2/22 17:30	0.00082	2014/2/23 17:30	0.00062	2014/2/24 17:30	0.00074	2014/2/25 17:30	0.00056		
2014/2/22 18:00	0.00075	2014/2/23 18:00	0.00061	2014/2/24 18:00	0.00072	2014/2/25 18:00	0.00057		
2014/2/22 18:30	0.00076	2014/2/23 18:30	0.00062	2014/2/24 18:30	0.00072	2014/2/25 18:30	0.00057		
2014/2/22 19:00	0.00075	2014/2/23 19:00	0.00060	2014/2/24 19:00	0.00069	2014/2/25 19:00	0.00065		
2014/2/22 19:30	0.00073	2014/2/23 19:30	0.00061	2014/2/24 19:30	0.00067	2014/2/25 19:30	0.00066		
2014/2/22 20:00	0.00073	2014/2/23 20:00	0.00059	2014/2/24 20:00	0.00065	2014/2/25 20:00	0.00065		
2014/2/22 20:30	0.00077	2014/2/23 20:30	0.00061	2014/2/24 20:30	0.00060	2014/2/25 20:30	0.00065		
2014/2/22 21:00	0.00077	2014/2/23 21:00	0.00064	2014/2/24 21:00	0.00060	2014/2/25 21:00	0.00066		
2014/2/22 21:30	0.00078	2014/2/23 21:30	0.00061	2014/2/24 21:30	0.00064	2014/2/25 21:30	0.00066		
2014/2/22 22:00	0.00081	2014/2/23 22:00	0.00060	2014/2/24 22:00	0.00067	2014/2/25 22:00	0.00066		
2014/2/22 22:30	0.00079	2014/2/23 22:30	0.00058	2014/2/24 22:30	0.00065	2014/2/25 22:30	0.00067		
2014/2/22 23:00	0.00079	2014/2/23 23:00	0.00062	2014/2/24 23:00	0.00058	2014/2/25 23:00	0.00054		
2014/2/22 23:30	0.00079	2014/2/23 23:30	0.00061	2014/2/24 23:30	0.00057	2014/2/25 23:30	0.00057		
2014/2/26 0:00	0.00053	2014/2/27 0:00	0.00056	2014/2/28 0:00	0.00050	2014/3/1 0:00	0.00046	2014/3/2 0:00	0.00048
2014/2/26 0:30	0.00054	2014/2/27 0:30	0.00055	2014/2/28 0:30	0.00049	2014/3/1 0:30	0.00046	2014/3/2 0:30	0.00045
2014/2/26 1:00	0.00055	2014/2/27 1:00	0.00055	2014/2/28 1:00	0.00050	2014/3/1 1:00	0.00046	2014/3/2 1:00	0.00046
2014/2/26 1:30	0.00054	2014/2/27 1:30	0.00055	2014/2/28 1:30	0.00050	2014/3/1 1:30	0.00048	2014/3/2 1:30	0.00047
2014/2/26 2:00	0.00056	2014/2/27 2:00	0.00053	2014/2/28 2:00	0.00050	2014/3/1 2:00	0.00046	2014/3/2 2:00	0.00048
2014/2/26 2:30	0.00053	2014/2/27 2:30	0.00053	2014/2/28 2:30	0.00048	2014/3/1 2:30	0.00046	2014/3/2 2:30	0.00049
2014/2/26 3:00	0.00055	2014/2/27 3:00	0.00053	2014/2/28 3:00	0.00046	2014/3/1 3:00	0.00046	2014/3/2 3:00	0.00048
2014/2/26 3:30	0.00055	2014/2/27 3:30	0.00051	2014/2/28 3:30	0.00048	2014/3/1 3:30	0.00046	2014/3/2 3:30	0.00047
2014/2/26 4:00	0.00055	2014/2/27 4:00	0.00049	2014/2/28 4:00	0.00047	2014/3/1 4:00	0.00046	2014/3/2 4:00	0.00046
2014/2/26 4:30	0.00055	2014/2/27 4:30	0.00049	2014/2/28 4:30	0.00047	2014/3/1 4:30	0.00046	2014/3/2 4:30	0.00047
2014/2/26 5:00	0.00054	2014/2/27 5:00	0.00051	2014/2/28 5:00	0.00049	2014/3/1 5:00	0.00047	2014/3/2 5:00	0.00047
2014/2/26 5:30	0.00054	2014/2/27 5:30	0.00049	2014/2/28 5:30	0.00051	2014/3/1 5:30	0.00046	2014/3/2 5:30	0.00046
2014/2/26 6:00	0.00056	2014/2/27 6:00	0.00048	2014/2/28 6:00	0.00051	2014/3/1 6:00	0.00047	2014/3/2 6:00	0.00046
2014/2/26 6:30	0.00054	2014/2/27 6:30	0.00049	2014/2/28 6:30	0.00051	2014/3/1 6:30	0.00047	2014/3/2 6:30	0.00046
2014/2/26 7:00	0.00054	2014/2/27 7:00	0.00049	2014/2/28 7:00	0.00049	2014/3/1 7:00	0.00046	2014/3/2 7:00	0.00046
2014/2/26 7:30	0.00053	2014/2/27 7:30	0.00049	2014/2/28 7:30	0.00047	2014/3/1 7:30	0.00046	2014/3/2 7:30	0.00045
2014/2/26 8:00	0.00054	2014/2/27 8:00	0.00048	2014/2/28 8:00	0.00046	2014/3/1 8:00	0.00046	2014/3/2 8:00	0.00046
2014/2/26 8:30	0.00056	2014/2/27 8:30	0.00048	2014/2/28 8:30	0.00045	2014/3/1 8:30	0.00046	2014/3/2 8:30	0.00046
2014/2/26 9:00	0.00058	2014/2/27 9:00	0.00049	2014/2/28 9:00	0.00044	2014/3/1 9:00	0.00046	2014/3/2 9:00	0.00046
2014/2/26 9:30	0.00058	2014/2/27 9:30	0.00050	2014/2/28 9:30	0.00043	2014/3/1 9:30	0.00046	2014/3/2 9:30	0.00046
2014/2/26 10:00	0.00058	2014/2/27 10:00	0.00050	2014/2/28 10:00	0.00043	2014/3/1 10:00	0.00045	2014/3/2 10:00	0.00046
2014/2/26 10:30	0.00059	2014/2/27 10:30	0.00050	2014/2/28 10:30	0.00043	2014/3/1 10:30	0.00045	2014/3/2 10:30	0.00046
2014/2/26 11:00	0.00059	2014/2/27 11:00	0.00050	2014/2/28 11:00	0.00044	2014/3/1 11:00	0.00046	2014/3/2 11:00	0.00046
2014/2/26 11:30	0.00059	2014/2/27 11:30	0.00051	2014/2/28 11:30	0.00044	2014/3/1 11:30	0.00046	2014/3/2 11:30	0.00047
2014/2/26 12:00	0.00059	2014/2/27 12:00	0.00049	2014/2/28 12:00	0.00044	2014/3/1 12:00	0.00045	2014/3/2 12:00	0.00046
2014/2/26 12:30	0.00059	2014/2/27 12:30	0.00049	2014/2/28 12:30	0.00045	2014/3/1 12:30	0.00045	2014/3/2 12:30	0.00045
2014/2/26 13:00	0.00059	2014/2/27 13:00	0.00047	2014/2/28 13:00	0.00044	2014/3/1 13:00	0.00046	2014/3/2 13:00	0.00046
2014/2/26 13:30	0.00058	2014/2/27 13:30	0.00048	2014/2/28 13:30	0.00046	2014/3/1 13:30	0.00045	2014/3/2 13:30	0.00045
2014/2/26 14:00	0.00058	2014/2/27 14:00	0.00051	2014/2/28 14:00	0.00046	2014/3/1 14:00	0.00044	2014/3/2 14:00	0.00046
2014/2/26 14:30	0.00058	2014/2/27 14:30	0.00052	2014/2/28 14:30	0.00046	2014/3/1 14:30	0.00045	2014/3/2 14:30	0.00046
2014/2/26 15:00	0.00058	2014/2/27 15:00	0.00053	2014/2/28 15:00	0.00046	2014/3/1 15:00	0.00045	2014/3/2 15:00	0.00046
2014/2/26 15:30	0.00061	2014/2/27 15:30	0.00054	2014/2/28 15:30	0.00046	2014/3/1 15:30	0.00046	2014/3/2 15:30	0.00046
2014/2/26 16:00	0.00056	2014/2/27 16:00	0.00052	2014/2/28 16:00	0.00046	2014/3/1 16:00	0.00046	2014/3/2 16:00	0.00046
2014/2/26 16:30	0.00057	2014/2/27 16:30	0.00050	2014/2/28 16:30	0.00046	2014/3/1 16:30	0.00046	2014/3/2 16:30	0.00047
2014/2/26 17:00	0.00061	2014/2/27 17:00	0.00048	2014/2/28 17:00	0.00046	2014/3/1 17:00	0.00046	2014/3/2 17:00	0.00046
2014/2/26 17:30	0.00059	2014/2/27 17:30	0.00048	2014/2/28 17:30	0.00046	2014/3/1 17:30	0.00046	2014/3/2 17:30	0.00047
2014/2/26 18:00	0.00060	2014/2/27 18:00	0.00048</						

湧水群流量観測 30分毎データ一覧 (2)

年月日 時間	流量 (m ³ /s)	年月日 時間	流量 (m ³ /s)	年月日 時間	流量 (m ³ /s)	年月日 時間	流量 (m ³ /s)	年月日 時間	流量 (m ³ /s)
2014/3/3 0:00	0.00046	2014/3/4 0:00	0.00051	2014/3/5 0:00	0.00049	2014/3/6 0:00	0.00048	2014/3/7 0:00	0.00061
2014/3/3 0:30	0.00046	2014/3/4 0:30	0.00051	2014/3/5 0:30	0.00049	2014/3/6 0:30	0.00049	2014/3/7 0:30	0.00061
2014/3/3 1:00	0.00047	2014/3/4 1:00	0.00050	2014/3/5 1:00	0.00049	2014/3/6 1:00	0.00049	2014/3/7 1:00	0.00059
2014/3/3 1:30	0.00047	2014/3/4 1:30	0.00051	2014/3/5 1:30	0.00050	2014/3/6 1:30	0.00049	2014/3/7 1:30	0.00061
2014/3/3 2:00	0.00047	2014/3/4 2:00	0.00049	2014/3/5 2:00	0.00050	2014/3/6 2:00	0.00049	2014/3/7 2:00	0.00059
2014/3/3 2:30	0.00047	2014/3/4 2:30	0.00050	2014/3/5 2:30	0.00050	2014/3/6 2:30	0.00049	2014/3/7 2:30	0.00060
2014/3/3 3:00	0.00047	2014/3/4 3:00	0.00050	2014/3/5 3:00	0.00049	2014/3/6 3:00	0.00048	2014/3/7 3:00	0.00059
2014/3/3 3:30	0.00048	2014/3/4 3:30	0.00050	2014/3/5 3:30	0.00049	2014/3/6 3:30	0.00049	2014/3/7 3:30	0.00060
2014/3/3 4:00	0.00047	2014/3/4 4:00	0.00051	2014/3/5 4:00	0.00049	2014/3/6 4:00	0.00049	2014/3/7 4:00	0.00059
2014/3/3 4:30	0.00048	2014/3/4 4:30	0.00050	2014/3/5 4:30	0.00050	2014/3/6 4:30	0.00049	2014/3/7 4:30	0.00058
2014/3/3 5:00	0.00049	2014/3/4 5:00	0.00049	2014/3/5 5:00	0.00050	2014/3/6 5:00	0.00050	2014/3/7 5:00	0.00059
2014/3/3 5:30	0.00048	2014/3/4 5:30	0.00050	2014/3/5 5:30	0.00052	2014/3/6 5:30	0.00049	2014/3/7 5:30	0.00060
2014/3/3 6:00	0.00048	2014/3/4 6:00	0.00050	2014/3/5 6:00	0.00054	2014/3/6 6:00	0.00050	2014/3/7 6:00	0.00061
2014/3/3 6:30	0.00050	2014/3/4 6:30	0.00049	2014/3/5 6:30	0.00058	2014/3/6 6:30	0.00049	2014/3/7 6:30	0.00059
2014/3/3 7:00	0.00050	2014/3/4 7:00	0.00049	2014/3/5 7:00	0.00060	2014/3/6 7:00	0.00049	2014/3/7 7:00	0.00058
2014/3/3 7:30	0.00049	2014/3/4 7:30	0.00048	2014/3/5 7:30	0.00054	2014/3/6 7:30	0.00048	2014/3/7 7:30	0.00057
2014/3/3 8:00	0.00050	2014/3/4 8:00	0.00049	2014/3/5 8:00	0.00055	2014/3/6 8:00	0.00048	2014/3/7 8:00	0.00061
2014/3/3 8:30	0.00049	2014/3/4 8:30	0.00049	2014/3/5 8:30	0.00055	2014/3/6 8:30	0.00048	2014/3/7 8:30	0.00057
2014/3/3 9:00	0.00050	2014/3/4 9:00	0.00049	2014/3/5 9:00	0.00054	2014/3/6 9:00	0.00049	2014/3/7 9:00	0.00059
2014/3/3 9:30	0.00050	2014/3/4 9:30	0.00048	2014/3/5 9:30	0.00053	2014/3/6 9:30	0.00049	2014/3/7 9:30	0.00056
2014/3/3 10:00	0.00050	2014/3/4 10:00	0.00049	2014/3/5 10:00	0.00054	2014/3/6 10:00	0.00048	2014/3/7 10:00	0.00056
2014/3/3 10:30	0.00051	2014/3/4 10:30	0.00049	2014/3/5 10:30	0.00054	2014/3/6 10:30	0.00051	2014/3/7 10:30	0.00061
2014/3/3 11:00	0.00051	2014/3/4 11:00	0.00049	2014/3/5 11:00	0.00054	2014/3/6 11:00	0.00051	2014/3/7 11:00	0.00063
2014/3/3 11:30	0.00050	2014/3/4 11:30	0.00049	2014/3/5 11:30	0.00053	2014/3/6 11:30	0.00051	2014/3/7 11:30	0.00064
2014/3/3 12:00	0.00051	2014/3/4 12:00	0.00049	2014/3/5 12:00	0.00052	2014/3/6 12:00	0.00050	2014/3/7 12:00	0.00064
2014/3/3 12:30	0.00050	2014/3/4 12:30	0.00049	2014/3/5 12:30	0.00051	2014/3/6 12:30	0.00051	2014/3/7 12:30	0.00064
2014/3/3 13:00	0.00051	2014/3/4 13:00	0.00048	2014/3/5 13:00	0.00051	2014/3/6 13:00	0.00051	2014/3/7 13:00	0.00064
2014/3/3 13:30	0.00052	2014/3/4 13:30	0.00049	2014/3/5 13:30	0.00052	2014/3/6 13:30	0.00051	2014/3/7 13:30	0.00064
2014/3/3 14:00	0.00051	2014/3/4 14:00	0.00048	2014/3/5 14:00	0.00050	2014/3/6 14:00	0.00051	2014/3/7 14:00	0.00064
2014/3/3 14:30	0.00051	2014/3/4 14:30	0.00048	2014/3/5 14:30	0.00046	2014/3/6 14:30	0.00051	2014/3/7 14:30	0.00064
2014/3/3 15:00	0.00051	2014/3/4 15:00	0.00049	2014/3/5 15:00	0.00046	2014/3/6 15:00	0.00051	2014/3/7 15:00	0.00065
2014/3/3 15:30	0.00051	2014/3/4 15:30	0.00049	2014/3/5 15:30	0.00046	2014/3/6 15:30	0.00052	2014/3/7 15:30	0.00065
2014/3/3 16:00	0.00051	2014/3/4 16:00	0.00049	2014/3/5 16:00	0.00046	2014/3/6 16:00	0.00052	2014/3/7 16:00	0.00065
2014/3/3 16:30	0.00051	2014/3/4 16:30	0.00049	2014/3/5 16:30	0.00047	2014/3/6 16:30	0.00052	2014/3/7 16:30	0.00062
2014/3/3 17:00	0.00053	2014/3/4 17:00	0.00049	2014/3/5 17:00	0.00047	2014/3/6 17:00	0.00050	2014/3/7 17:00	0.00064
2014/3/3 17:30	0.00052	2014/3/4 17:30	0.00050	2014/3/5 17:30	0.00048	2014/3/6 17:30	0.00051	2014/3/7 17:30	0.00065
2014/3/3 18:00	0.00052	2014/3/4 18:00	0.00049	2014/3/5 18:00	0.00048	2014/3/6 18:00	0.00051	2014/3/7 18:00	0.00064
2014/3/3 18:30	0.00053	2014/3/4 18:30	0.00049	2014/3/5 18:30	0.00048	2014/3/6 18:30	0.00054	2014/3/7 18:30	0.00065
2014/3/3 19:00	0.00051	2014/3/4 19:00	0.00050	2014/3/5 19:00	0.00049	2014/3/6 19:00	0.00056	2014/3/7 19:00	0.00064
2014/3/3 19:30	0.00051	2014/3/4 19:30	0.00049	2014/3/5 19:30	0.00048	2014/3/6 19:30	0.00056	2014/3/7 19:30	0.00064
2014/3/3 20:00	0.00051	2014/3/4 20:00	0.00049	2014/3/5 20:00	0.00049	2014/3/6 20:00	0.00056	2014/3/7 20:00	0.00066
2014/3/3 20:30	0.00051	2014/3/4 20:30	0.00050	2014/3/5 20:30	0.00048	2014/3/6 20:30	0.00057	2014/3/7 20:30	0.00063
2014/3/3 21:00	0.00052	2014/3/4 21:00	0.00049	2014/3/5 21:00	0.00049	2014/3/6 21:00	0.00055	2014/3/7 21:00	0.00065
2014/3/3 21:30	0.00051	2014/3/4 21:30	0.00050	2014/3/5 21:30	0.00048	2014/3/6 21:30	0.00058	2014/3/7 21:30	0.00065
2014/3/3 22:00	0.00050	2014/3/4 22:00	0.00050	2014/3/5 22:00	0.00048	2014/3/6 22:00	0.00056	2014/3/7 22:00	0.00064
2014/3/3 22:30	0.00051	2014/3/4 22:30	0.00050	2014/3/5 22:30	0.00048	2014/3/6 22:30	0.00057	2014/3/7 22:30	0.00066
2014/3/3 23:00	0.00050	2014/3/4 23:00	0.00050	2014/3/5 23:00	0.00048	2014/3/6 23:00	0.00058	2014/3/7 23:00	0.00067
2014/3/3 23:30	0.00050	2014/3/4 23:30	0.00050	2014/3/5 23:30	0.00048	2014/3/6 23:30	0.00060	2014/3/7 23:30	0.00065

年月日 時間	流量 (m ³ /s)	年月日 時間	流量 (m ³ /s)	年月日 時間	流量 (m ³ /s)	年月日 時間	流量 (m ³ /s)	年月日 時間	流量 (m ³ /s)
2014/3/8 0:00	0.00065	2014/3/9 0:00	0.00107	2014/3/10 0:00	0.00079	2014/3/11 0:00	0.00074	2014/3/12 0:00	0.00073
2014/3/8 0:30	0.00064	2014/3/9 0:30	0.00114	2014/3/10 0:30	0.00082	2014/3/11 0:30	0.00074	2014/3/12 0:30	0.00072
2014/3/8 1:00	0.00065	2014/3/9 1:00	0.00110	2014/3/10 1:00	0.00080	2014/3/11 1:00	0.00073	2014/3/12 1:00	0.00072
2014/3/8 1:30	0.00066	2014/3/9 1:30	0.00107	2014/3/10 1:30	0.00082	2014/3/11 1:30	0.00072	2014/3/12 1:30	0.00073
2014/3/8 2:00	0.00064	2014/3/9 2:00	0.00108	2014/3/10 2:00	0.00080	2014/3/11 2:00	0.00074	2014/3/12 2:00	0.00072
2014/3/8 2:30	0.00070	2014/3/9 2:30	0.00105	2014/3/10 2:30	0.00082	2014/3/11 2:30	0.00074	2014/3/12 2:30	0.00073
2014/3/8 3:00	0.00063	2014/3/9 3:00	0.00107	2014/3/10 3:00	0.00084	2014/3/11 3:00	0.00074	2014/3/12 3:00	0.00073
2014/3/8 3:30	0.00063	2014/3/9 3:30	0.00105	2014/3/10 3:30	0.00082	2014/3/11 3:30	0.00073	2014/3/12 3:30	0.00071
2014/3/8 4:00	0.00064	2014/3/9 4:00	0.00096	2014/3/10 4:00	0.00082	2014/3/11 4:00	0.00075	2014/3/12 4:00	0.00072
2014/3/8 4:30	0.00062	2014/3/9 4:30	0.00090	2014/3/10 4:30	0.00084	2014/3/11 4:30	0.00076	2014/3/12 4:30	0.00074
2014/3/8 5:00	0.00067	2014/3/9 5:00	0.00093	2014/3/10 5:00	0.00082	2014/3/11 5:00	0.00078	2014/3/12 5:00	0.00072
2014/3/8 5:30	0.00064	2014/3/9 5:30	0.00093	2014/3/10 5:30	0.00081	2014/3/11 5:30	0.00075	2014/3/12 5:30	0.00071
2014/3/8 6:00	0.00065	2014/3/9 6:00	0.00093	2014/3/10 6:00	0.00082	2014/3/11 6:00	0.00074	2014/3/12 6:00	0.00072
2014/3/8 6:30	0.00066	2014/3/9 6:30	0.00092	2014/3/10 6:30	0.00084	2014/3/11 6:30	0.00074	2014/3/12 6:30	0.00073
2014/3/8 7:00	0.00067	2014/3/9 7:00	0.00094	2014/3/10 7:00	0.00082	2014/3/11 7:00	0.00072	2014/3/12 7:00	0.00072
2014/3/8 7:30	0.00066	2014/3/9 7:30	0.00097	2014/3/10 7:30	0.00080	2014/3/11 7:30	0.00074	2014/3/12 7:30	0.00073
2014/3/8 8:00	0.00068	2014/3/9 8:00	0.00091	2014/3/10 8:00	0.00081	2014/3/11 8:00	0.00073	2014/3/12 8:00	0.00073
2014/3/8 8:30	0.00067	2014/3/9 8:30	0.00089	2014/3/10 8:30	0.00081	2014/3/11 8:30	0.00073	2014/3/12 8:30	0.00071
2014/3/8 9:00	0.00067	2014/3/9 9:00	0.00088	2014/3/10 9:00	0.00080	2014/3/11 9:00	0.00073	2014/3/12 9:00	0.00070
2014/3/8 9:30	0.00065	2014/3/9 9:30	0.00085	2014/3/10 9:30	0.00079	2014/3/11 9:30	0.00074	2014/3/12 9:30	0.00071
2014/3/8 10:00	0.00063	2014/3/9 10:00	0.00086	2014/3/10 10:00	0.00077	2014/3/11 10:00	0.00072	2014/3/12 10:00	0.00071
2014/3/8 10:30	0.00062	2014/3/9 10:30	0.00088	2014/3/10 10:30	0.00076	2014/3/11 10:30	0.00070	2014/3/12 10:30	0.00070
2014/3/8 11:00	0.00063	2014/3/9 11:00	0.00086	2014/3/10 11:00	0.00076	2014/3/11 11:00	0.00071	2014/3/12 11:00	0.00073
2014/3/8 11:30	0.00062	2014/3/9 11:30	0.00086	2014/3/10 11:30	0.00074	2014/3/11 11:30	0.00071	2014/3/12 11:30	0.00071
2014/3/8 12:00	0.00059	2014/3/9 12:00	0.00084	2014/3/10 12:00	0.00074	2014/3/11 12:00	0.00072	2014/3/12 12:00	0.00070
2014/3/8 12:30	0.00058	2014/3/9 12:30	0.00089	2014/3/10 12:30	0.00075	2014/3/11 12:30	0.00071	2014/3/12 12:30	0.00070
2014/3/8 13:00	0.00061	2014/3/9 13:00	0.00091	2014/3/10 13:00	0.00075	2014/3/11 13:00	0.00071	2014/3/12 13:00	0.00072
2014/3/8 13:30	0.00060	2014/3/9 13:30	0.00086	2014/3/10 13:30					

湧水群流量観測 30分毎データ一覧 (3)

年月日 時間	流量(m ³ /s)	年月日 時間	流量(m ³ /s)	年月日 時間	流量(m ³ /s)	年月日 時間	流量(m ³ /s)	年月日 時間	流量(m ³ /s)					
2014/3/13 0:00	0.00071	0.0	2014/3/14 0:00	0.00093	0.0	2014/3/15 0:00	0.00077	0.0	2014/3/16 0:00	0.00080	0.0	2014/3/17 0:00	0.00088	0.0
2014/3/13 0:30	0.00072	0.0	2014/3/14 0:30	0.00095	0.0	2014/3/15 0:30	0.00078	0.0	2014/3/16 0:30	0.00080	0.0	2014/3/17 0:30	0.00088	0.0
2014/3/13 1:00	0.00074	1.0	2014/3/14 1:00	0.00093	0.0	2014/3/15 1:00	0.00075	0.0	2014/3/16 1:00	0.00079	0.0	2014/3/17 1:00	0.00089	0.0
2014/3/13 1:30	0.00073	2.0	2014/3/14 1:30	0.00093	0.0	2014/3/15 1:30	0.00077	0.0	2014/3/16 1:30	0.00078	0.0	2014/3/17 1:30	0.00087	0.0
2014/3/13 2:00	0.00078	9.0	2014/3/14 2:00	0.00095	0.0	2014/3/15 2:00	0.00075	0.0	2014/3/16 2:00	0.00081	0.0	2014/3/17 2:00	0.00084	0.0
2014/3/13 2:30	0.00086	4.5	2014/3/14 2:30	0.00094	0.0	2014/3/15 2:30	0.00077	0.0	2014/3/16 2:30	0.00082	0.0	2014/3/17 2:30	0.00085	0.0
2014/3/13 3:00	0.00082	4.0	2014/3/14 3:00	0.00095	0.0	2014/3/15 3:00	0.00079	0.0	2014/3/16 3:00	0.00086	0.0	2014/3/17 3:00	0.00083	0.0
2014/3/13 3:30	0.00082	5.5	2014/3/14 3:30	0.00093	0.0	2014/3/15 3:30	0.00078	0.0	2014/3/16 3:30	0.00088	0.0	2014/3/17 3:30	0.00085	0.0
2014/3/13 4:00	0.00652	10.5	2014/3/14 4:00	0.00094	0.0	2014/3/15 4:00	0.00078	0.0	2014/3/16 4:00	0.00086	0.0	2014/3/17 4:00	0.00084	0.0
2014/3/13 4:30	0.00463	3.0	2014/3/14 4:30	0.00095	0.0	2014/3/15 4:30	0.00077	0.0	2014/3/16 4:30	0.00088	0.0	2014/3/17 4:30	0.00083	0.0
2014/3/13 5:00	0.00182	2.0	2014/3/14 5:00	0.00094	0.0	2014/3/15 5:00	0.00077	0.0	2014/3/16 5:00	0.00086	0.0	2014/3/17 5:00	0.00082	0.0
2014/3/13 5:30	0.00156	0.5	2014/3/14 5:30	0.00091	0.0	2014/3/15 5:30	0.00082	0.0	2014/3/16 5:30	0.00089	0.0	2014/3/17 5:30	0.00082	0.0
2014/3/13 6:00	0.00150	2.0	2014/3/14 6:00	0.00093	0.0	2014/3/15 6:00	0.00081	0.0	2014/3/16 6:00	0.00091	0.0	2014/3/17 6:00	0.00080	0.0
2014/3/13 6:30	0.00146	1.0	2014/3/14 6:30	0.00093	0.0	2014/3/15 6:30	0.00078	0.0	2014/3/16 6:30	0.00090	0.0	2014/3/17 6:30	0.00082	0.0
2014/3/13 7:00	0.00146	0.0	2014/3/14 7:00	0.00093	0.0	2014/3/15 7:00	0.00078	0.0	2014/3/16 7:00	0.00092	0.0	2014/3/17 7:00	0.00080	0.0
2014/3/13 7:30	0.00141	0.0	2014/3/14 7:30	0.00091	0.0	2014/3/15 7:30	0.00078	0.0	2014/3/16 7:30	0.00088	0.0	2014/3/17 7:30	0.00081	0.0
2014/3/13 8:00	0.00129	0.0	2014/3/14 8:00	0.00093	0.0	2014/3/15 8:00	0.00077	0.0	2014/3/16 8:00	0.00088	0.0	2014/3/17 8:00	0.00082	0.0
2014/3/13 8:30	0.00125	0.0	2014/3/14 8:30	0.00090	0.0	2014/3/15 8:30	0.00075	0.0	2014/3/16 8:30	0.00088	0.0	2014/3/17 8:30	0.00081	0.0
2014/3/13 9:00	0.00120	0.0	2014/3/14 9:00	0.00090	0.0	2014/3/15 9:00	0.00078	0.0	2014/3/16 9:00	0.00087	0.0	2014/3/17 9:00	0.00081	0.0
2014/3/13 9:30	0.00109	0.0	2014/3/14 9:30	0.00090	0.0	2014/3/15 9:30	0.00077	0.0	2014/3/16 9:30	0.00090	0.0	2014/3/17 9:30	0.00081	0.0
2014/3/13 10:00	0.00107	0.0	2014/3/14 10:00	0.00090	0.0	2014/3/15 10:00	0.00075	0.0	2014/3/16 10:00	0.00087	0.0	2014/3/17 10:00	0.00078	0.0
2014/3/13 10:30	0.00106	0.0	2014/3/14 10:30	0.00090	0.0	2014/3/15 10:30	0.00074	0.0	2014/3/16 10:30	0.00090	0.0	2014/3/17 10:30	0.00077	0.0
2014/3/13 11:00	0.00110	0.0	2014/3/14 11:00	0.00089	0.0	2014/3/15 11:00	0.00078	0.0	2014/3/16 11:00	0.00089	0.0	2014/3/17 11:00	0.00077	0.0
2014/3/13 11:30	0.00106	0.0	2014/3/14 11:30	0.00090	0.0	2014/3/15 11:30	0.00079	0.0	2014/3/16 11:30	0.00089	0.0	2014/3/17 11:30	0.00079	0.0
2014/3/13 12:00	0.00104	0.0	2014/3/14 12:00	0.00085	0.0	2014/3/15 12:00	0.00078	0.0	2014/3/16 12:00	0.00091	0.0	2014/3/17 12:00	0.00083	0.0
2014/3/13 12:30	0.00103	0.0	2014/3/14 12:30	0.00088	0.0	2014/3/15 12:30	0.00077	0.0	2014/3/16 12:30	0.00088	0.0	2014/3/17 12:30	0.00081	0.0
2014/3/13 13:00	0.00102	0.0	2014/3/14 13:00	0.00088	0.0	2014/3/15 13:00	0.00078	0.0	2014/3/16 13:00	0.00089	0.0	2014/3/17 13:00	0.00081	0.0
2014/3/13 13:30	0.00103	0.0	2014/3/14 13:30	0.00091	0.0	2014/3/15 13:30	0.00083	0.0	2014/3/16 13:30	0.00088	0.0	2014/3/17 13:30	0.00080	0.0
2014/3/13 14:00	0.00097	0.0	2014/3/14 14:00	0.00091	0.0	2014/3/15 14:00	0.00080	0.0	2014/3/16 14:00	0.00089	0.0	2014/3/17 14:00	0.00079	0.0
2014/3/13 14:30	0.00099	0.0	2014/3/14 14:30	0.00090	0.0	2014/3/15 14:30	0.00080	0.0	2014/3/16 14:30	0.00087	0.0	2014/3/17 14:30	0.00082	0.0
2014/3/13 15:00	0.00094	0.0	2014/3/14 15:00	0.00089	0.0	2014/3/15 15:00	0.00083	0.0	2014/3/16 15:00	0.00089	0.0	2014/3/17 15:00	0.00082	0.0
2014/3/13 15:30	0.00095	0.0	2014/3/14 15:30	0.00086	0.0	2014/3/15 15:30	0.00083	0.0	2014/3/16 15:30	0.00086	0.0	2014/3/17 15:30	0.00082	0.0
2014/3/13 16:00	0.00100	0.0	2014/3/14 16:00	0.00080	0.0	2014/3/15 16:00	0.00080	0.0	2014/3/16 16:00	0.00088	0.0	2014/3/17 16:00	0.00083	0.0
2014/3/13 16:30	0.00100	0.0	2014/3/14 16:30	0.00080	0.0	2014/3/15 16:30	0.00079	0.0	2014/3/16 16:30	0.00086	0.0	2014/3/17 16:30	0.00082	0.0
2014/3/13 17:00	0.00098	0.0	2014/3/14 17:00	0.00080	0.0	2014/3/15 17:00	0.00080	0.0	2014/3/16 17:00	0.00086	0.0	2014/3/17 17:00	0.00082	0.0
2014/3/13 17:30	0.00095	0.0	2014/3/14 17:30	0.00078	0.0	2014/3/15 17:30	0.00086	0.0	2014/3/16 17:30	0.00088	0.0	2014/3/17 17:30	0.00082	0.0
2014/3/13 18:00	0.00095	0.0	2014/3/14 18:00	0.00079	0.0	2014/3/15 18:00	0.00088	0.0	2014/3/16 18:00	0.00086	0.0	2014/3/17 18:00	0.00083	0.0
2014/3/13 18:30	0.00095	0.0	2014/3/14 18:30	0.00078	0.0	2014/3/15 18:30	0.00088	0.0	2014/3/16 18:30	0.00085	0.0	2014/3/17 18:30	0.00083	0.0
2014/3/13 19:00	0.00095	0.0	2014/3/14 19:00	0.00073	0.0	2014/3/15 19:00	0.00085	0.0	2014/3/16 19:00	0.00082	0.0	2014/3/17 19:00	0.00082	0.0
2014/3/13 19:30	0.00095	0.0	2014/3/14 19:30	0.00075	0.0	2014/3/15 19:30	0.00086	0.0	2014/3/16 19:30	0.00084	0.0	2014/3/17 19:30	0.00085	0.0
2014/3/13 20:00	0.00094	0.0	2014/3/14 20:00	0.00077	0.0	2014/3/15 20:00	0.00084	0.0	2014/3/16 20:00	0.00088	0.0	2014/3/17 20:00	0.00083	0.0
2014/3/13 20:30	0.00095	0.0	2014/3/14 20:30	0.00078	0.0	2014/3/15 20:30	0.00084	0.0	2014/3/16 20:30	0.00085	0.0	2014/3/17 20:30	0.00082	0.0
2014/3/13 21:00	0.00094	0.0	2014/3/14 21:00	0.00074	0.0	2014/3/15 21:00	0.00083	0.0	2014/3/16 21:00	0.00085	0.0	2014/3/17 21:00	0.00083	0.0
2014/3/13 21:30	0.00094	0.0	2014/3/14 21:30	0.00077	0.0	2014/3/15 21:30	0.00083	0.0	2014/3/16 21:30	0.00087	0.0	2014/3/17 21:30	0.00083	0.0
2014/3/13 22:00	0.00091	0.0	2014/3/14 22:00	0.00074	0.0	2014/3/15 22:00	0.00082	0.0	2014/3/16 22:00	0.00088	0.0	2014/3/17 22:00	0.00081	0.0
2014/3/13 22:30	0.00094	0.0	2014/3/14 22:30	0.00074	0.0	2014/3/15 22:30	0.00082	0.0	2014/3/16 22:30	0.00088	0.0	2014/3/17 22:30	0.00081	0.0
2014/3/13 23:00	0.00094	0.0	2014/3/14 23:00	0.00079	0.0	2014/3/15 23:00	0.00082	0.0	2014/3/16 23:00	0.00087	0.0	2014/3/17 23:00	0.00081	0.0
2014/3/13 23:30	0.00093	0.0	2014/3/14 23:30	0.00078	0.0	2014/3/15 23:30	0.00083	0.0	2014/3/16 23:30	0.00087	0.0	2014/3/17 23:30	0.00082	0.0
2014/3/18 0:00	0.00083	0.0	2014/3/19 0:00	0.00090	0.0	2014/3/20 0:00	0.00082	0.0	2014/3/21 0:00	0.00098	0.0	2014/3/22 0:00	0.00101	0.0
2014/3/18 0:30	0.00082	0.0	2014/3/19 0:30	0.00086	0.0	2014/3/20 0:30	0.00080	0.0	2014/3/21 0:30	0.00099	0.0	2014/3/22 0:30	0.00102	0.0
2014/3/18 1:00	0.00080	0.0	2014/3/19 1:00	0.00088	0.0	2014/3/20 1:00	0.00082	0.0	2014/3/21 1:00	0.00100	0.0	2014/3/22 1:00	0.00101	0.0
2014/3/18 1:30	0.00081	0.0	2014/3/19 1:30	0.00084	0.0	2014/3/20 1:30	0.00082	0.0	2014/3/21 1:30	0.00102	0.0	2014/3/22 1:30	0.00099	0.0
2014/3/18 2:00	0.00083	0.0	2014/3/19 2:00	0.00085	0.0	2014/3/20 2:00	0.00080	0.0	2014/3/21 2:00	0.00097	0.0	2014/3/22 2:00	0.00104	0.0
2014/3/18 2:30	0.00083	0.0	2014/3/19 2:30	0.00083	0.0	2014/3/20 2:30	0.00079	0.0	2014/3/21 2:30	0.00103	0.0	2014/3/22 2:30	0.00108	0.0
2014/3/18 3:00	0.00083	0.0	2014/3/19 3:00	0.00083	0.0	2014/3/20 3:00	0.00080	0.0	2014/3/21 3:00	0.00093	0.0	2014/3/22 3:00	0.00106	0.0
2014/3/18 3:30	0.00084	0.0	2014/3/19 3:30	0.00084	0.0	2014/3/20 3:30	0.00081	0.0	2014/3/21 3:30	0.00093	0.0	2014/3/22 3:30	0.00106	0.0
2014/3/18 4:00	0.00083	0.0	2014/3/19 4:00	0.00082	0.0	2014/3/20 4:00	0.00079	0.0	2014/3/21 4:00	0.00095	0.0	2014/3/22 4:00	0.00106	0.0
2014/3/18 4:30	0.00083	0.0	2014/3/19 4:30	0.00082	0.0	2014/3/20 4:30	0.00083	0.0	2014/3/21 4:30	0.00095	0.0	2014/3/22 4:30	0.00105	0.0
2014/3/18 5:00	0.00083	0.0	2014/3/19 5:00	0.00084	0.0	2014/3/20 5:00	0.00080	0.0	2014/3/21 5:00	0.00088	0.0	2014/3/22 5:00	0.00103	0.0
2014/3/18 5:30	0.00083	0.0	2014/3/19 5:30	0.00088	0.0	2014/3/20 5:30	0.00080	0.0	2014/3/21 5:30	0.00093	0.0	2014/3/22 5:30	0.00102	0.0
2014														

生活環境の保全に関する環境基準

規定条文：水質汚濁に係る環境基準について

昭和46年12月28日環境庁告示第59号(平成25年3月27日環境省告示第30号改正)

① 河川（湖沼を除く。）

ア

項目 類型	利用目的の 適応性	基準値					該当水域
		水素イオン濃度 (pH)	生物化学的酸素要求量 (BOD)	浮遊物質 (SS)	溶存酸素量 (DO)	大腸菌群数	
AA	水道1級 自然環境保全 及びA以下の欄に 掲げるもの	6.5以上 8.5以下	1 mg/l 以下	25mg/l 以下	7.5mg/l 以上	50MPN/ 100ml以下	第1の2 の(2)に より水域 類型ごと に指定す る水域
A	水道2級 水産1級 水浴 及びB以下の欄に 掲げるもの	6.5以上 8.5以下	2 mg/l 以下	25mg/l 以下	7.5mg/l 以上	1,000MPN/ 100ml以下	
B	水道3級 水産2級 及びC以下の欄に 掲げるもの	6.5以上 8.5以下	3 mg/l 以下	25mg/l 以下	5 mg/l 以上	5,000MPN/ 100ml以下	
C	水産3級 工業用水1級 及びD以下の欄に 掲げるもの	6.5以上 8.5以下	5 mg/l 以下	50mg/l 以下	5 mg/l 以上	-	
D	工業用水2級 農業用水 及びEの欄に掲げ るもの	6.0以上 8.5以下	8 mg/l 以下	100mg/l 以下	2 mg/l 以上	-	
E	工業用水3級 環境保全	6.0以上 8.5以下	10mg/l 以下	ごみ等の浮遊が認 められないこと。	2 mg/l 以上	-	
	測定方法	規格12.1に定める方法又 はガラス電極を用いる水 質自動監視測定装置によ りこれと同程度の計測結 果の得られる方法	規格21に定める方法	付表9に掲げる方 法	規格32に定める方法又 は隔膜電極を用いる水 質自動監視測定装置によ りこれと同程度の計測結 果の得られる方法	最確数による定量法	
備考							
1 基準値は、日間平均値とする（湖沼、海域もこれに準ずる。）。 2 農業用利水点については、水素イオン濃度6.0以上7.5以下、溶存酸素量5mg/l以上とする（湖沼もこれに準ずる。）。 3 水質自動監視測定装置とは、当該項目について自動的に計測することができる装置であって、計測結果を自動的に記録する機能を有するもの又はその機能を有する機器と接続されているものをいう（湖沼海域もこれに準ずる。）。 4 最確数による定量法とは、次のものをいう（湖沼、海域もこれに準ずる。）。 試料10ml、1ml、0.1ml、0.01ml……のように連続した4段階（試料量が0.1ml以下の場合は1mlに希釈して用いる。）を5本ずつBGLB醗酵管に移殖し、35～37℃、48±3時間培養する。ガス発生を認められたものを大腸菌群陽性管とし、各試料量における陽性管数を求め、これら100ml中の最確数を最確数表を用いて算出する。この際、試料はその最大量を移殖したものの全部か又は大多数が大腸菌群陽性となるように、また最少量を移殖したものの全部か又は大多数が大腸菌群陰性となるように適当に希釈して用いる。なお、試料採取後、直ちに試験ができない時は、冷蔵して数時間以内に試験する。							

(注)

- 1 自然環境保全： 自然探勝等の環境保全
- 2 水道1級： ろ過等による簡易な浄水操作を行うもの
- 水道2級： 沈殿ろ過等による通常の浄水操作を行うもの
- 水道3級： 前処理等を伴う高度の浄水操作を行うもの
- 3 水産1級： ヤマメ、イワナ等貧腐水性水域の水産生物用並びに水産2級及び水産3級の水産生物用
- 水産2級： サケ科魚類及びアユ等貧腐水性水域の水産生物用及び水産3級の水産生物用
- 水産3級： コイ、フナ等、β-中腐水性水域の水産生物用
- 4 工業用水1級： 沈殿等による通常の浄水操作を行うもの
- 工業用水2級： 薬品注入等による高度の浄水操作を行うもの
- 工業用水3級： 特殊の浄水操作を行うもの
- 5 環境保全： 国民の日常生活(沿岸の遊歩等を含む。)において不快感を生じない限度

イ

項目 類型	水生生物の生息状況の適応性	基準値			該当水域
		全亜鉛	ノニフェノール	直鎖アルキルベンゼンスルホン酸及びその塩	
生物A	イワナ、サケマス等比較的低温域を好む水生生物及びこれらの餌生物が生息する水域	0.03 mg/L以下	0.001mg/L以下	0.03mg/L以下	第1の2 の(2)に より水域 類型ごと に指定す る水域
生物特A	生物Aの水域のうち、生物Aの欄に掲げる水生生物の産卵場（繁殖場）又は幼稚子の生育場として特に保全が必要な水域	0.03 mg/L以下	0.0006mg/L以下	0.02mg/L以下	
生物B	コイ、フナ等比較的高温域を好む水生生物及びこれらの餌生物が生息する水域	0.03 mg/L以下	0.002mg/L以下	0.05mg/L以下	
生物特B	生物Bの水域のうち、生物Bの欄に掲げる水生生物の産卵場（繁殖場）又は幼稚子の生育場として特に保全が必要な水域	0.03 mg/L以下	0.002mg/L以下	0.04mg/L以下	
	測定方法	*	付表11に掲げる方法	付表12に掲げる方法	
備考					
1 基準値は、年間平均値とする。（湖沼、海域もこれに準ずる。）					

*：規格53に定める方法（準備操作は規格53に定める方法によるほか、付表10に掲げる方法によることことができる。また、規格53で使用する水については付表10の1(1)による。）

人の健康の保護に関する環境基準（公共用水域）

規定条文：水質汚濁に係る環境基準について

昭和46年12月28日環境庁告示第59号（平成25年3月27日環境省告示第30号改正）

項目	基準値	測定方法
カドミウム（Cd）	0.003mg/L以下	日本工業規格K0102（以下「規格」という。）55.2、55.3又は55.4に定める方法（準備操作は規格55に定める方法によるほか、付表8に掲げる方法）
全シアン（CN）	検出されないこと。	規格38.1.2及び38.2に定める方法又は規格38.1.2及び38.3に定める方法
鉛（Pb）	0.01mg/L以下	規格54に定める方法
六価クロム（Cr ⁶⁺ ）	0.05mg/L以下	規格65.2に定める方法
砒素（As）	0.01mg/L以下	規格61.2、61.3又は61.4に定める方法
総水銀（T-Hg）	0.0005mg/L以下	付表1に掲げる方法
アルキル水銀（R-Hg）	検出されないこと。	付表2に掲げる方法
PCB	検出されないこと。	付表3に掲げる方法
ジクロロメタン	0.02mg/L以下	日本工業規格K0125の5.1、5.2又は5.3.2に定める方法
四塩化炭素	0.002mg/L以下	日本工業規格K0125の5.1、5.2、5.3.1、5.4.1又は5.5に定める方法
1,2-ジクロロエタン	0.004mg/L以下	日本工業規格K0125の5.1、5.2、5.3.1又は5.3.2に定める方法
1,1-ジクロロエチレン	0.1mg/L以下	日本工業規格K0125の5.1、5.2又は5.3.2に定める方法
シス-1,2-ジクロロエチレン	0.04mg/L以下	日本工業規格K0125の5.1、5.2又は5.3.2に定める方法
1,1,1-トリクロロエタン	1mg/L以下	日本工業規格K0125の5.1、5.2、5.3.1、5.4.1又は5.5に定める方法
1,1,2-トリクロロエタン	0.006mg/L以下	日本工業規格K0125の5.1、5.2、5.3.1、5.4.1又は5.5に定める方法
トリクロロエチレン	0.03mg/L以下	日本工業規格K0125の5.1、5.2、5.3.1、5.4.1又は5.5に定める方法
テトラクロロエチレン	0.01mg/L以下	日本工業規格K0125の5.1、5.2、5.3.1、5.4.1又は5.5に定める方法
1,3-ジクロロプロペン	0.002mg/L以下	日本工業規格K0125の5.1、5.2又は5.3.1に定める方法
チウラム	0.006mg/L以下	付表4に掲げる方法
シマジン	0.003mg/L以下	付表5の第1又は第2に掲げる方法
チオベンカルブ	0.02mg/L以下	付表5の第1又は第2に掲げる方法
ベンゼン	0.01mg/L以下	日本工業規格K0125の5.1、5.2又は5.3.2に定める方法
セレン（Se）	0.01mg/L以下	規格67.2、67.3又は67.4に定める方法
硝酸性窒素及び亜硝酸性窒素	10mg/L以下	硝酸性窒素にあっては規格43.2.1、43.2.3又は43.2.5に定める方法、亜硝酸性窒素にあっては規格43.1に定める方法
ふっ素（F）	0.8mg/L以下	規格34.1に定める方法又は規格34.1(c)（注(6)第三文を除く。）に定める方法（懸濁物質及びイオンクロマトグラフ法で妨害となる物質が共存しない場合にあっては、これを省略することができる。）及び付表6に掲げる方法
ほう素（B）	1mg/L以下	規格47.1、47.3又は47.4に定める方法
1,4-ジオキサン	0.05mg/L以下	付表7に掲げる方法
備考		
<p>1. 基準値は年間平均値とする。ただし、全シアンに係る基準値については、最高値とする。</p> <p>2. 「検出されないこと」とは、測定方法の欄に掲げる方法により測定した場合において、その結果が当該方法の定量限界を下回ることをいう。（全シアン：0.1mg/L、アルキル水銀：0.0005mg/L、PCB：0.0005mg/L）</p> <p>3. 海域については、ふっ素及びほう素の基準値は適用しない。</p> <p>4. 硝酸性窒素及び亜硝酸性窒素の濃度は、規格43.2.1、43.2.3又は43.2.5により測定された硝酸イオンの濃度に換算係数0.2259を乗じたものと規格43.1により測定された亜硝酸イオンの濃度に換算係数0.3045を乗じたものの和とする。</p>		

人の健康の保護に関する要監視項目

規定条文：水質汚濁に係る環境基準についての一部を改正する件及び地下水の水質汚濁に係る環境基準についての一部を改正する件の施行等について

平成21年11月30日 環水大発第091130004号・環水大土発第091130005号

公共用水域

項目	指針値
クロロホルム	0.06 mg/l以下
トランス-1,2-ジクロロエチレン	0.04 mg/l以下
1,2-ジクロロプロパン	0.06 mg/l以下
p-ジクロロベンゼン	0.2 mg/l以下
イソキサチオン	0.008 mg/l以下
ダイアジノン	0.005 mg/l以下
フェニトロチオン (MEP)	0.003 mg/l以下
イソプロチオラン	0.04 mg/l以下
オキシ銅 (有機銅)	0.04 mg/l以下
クロロタロニル (TPN)	0.05 mg/l以下
プロピザミド	0.008 mg/l以下
EPN	0.006 mg/l以下
ジクロルボス (DDVP)	0.008 mg/l以下
フェノブカルブ (BPMC)	0.03 mg/l以下
イプロベンホス (IBP)	0.008 mg/l以下
クロルニトロフェン (CNP)	—
トルエン	0.6 mg/l以下
キシレン	0.4 mg/l以下
フタル酸ジエチルヘキシル	0.06 mg/l以下
ニッケル	—
モリブデン	0.07 mg/l以下
アンチモン	0.02 mg/l以下
塩化ビニルモノマー	0.002 mg/l以下
エピクロロヒドリン	0.0004 mg/l以下
全マンガン	0.2 mg/l以下
ウラン	0.002 mg/l以下

地下水

項目	指針値
クロロホルム	0.06 mg/l以下
1,2-ジクロロプロパン	0.06 mg/l以下
p-ジクロロベンゼン	0.2 mg/l以下
イソキサチオン	0.008 mg/l以下
ダイアジノン	0.005 mg/l以下
フェニトロチオン (MEP)	0.003 mg/l以下
イソプロチオラン	0.04 mg/l以下
オキシ銅 (有機銅)	0.04 mg/l以下
クロロタロニル (TPN)	0.05 mg/l以下
プロピザミド	0.008 mg/l以下
EPN	0.006 mg/l以下
ジクロルボス (DDVP)	0.008 mg/l以下
フェノブカルブ (BPMC)	0.03 mg/l以下
イプロベンホス (IBP)	0.008 mg/l以下
クロルニトロフェン (CNP)	—
トルエン	0.6 mg/l以下
キシレン	0.4 mg/l以下
フタル酸ジエチルヘキシル	0.06 mg/l以下
ニッケル	—
モリブデン	0.07 mg/l以下
アンチモン	0.02 mg/l以下
エピクロロヒドリン	0.0004 mg/l以下
全マンガン	0.2 mg/l以下
ウラン	0.002 mg/l以下

ダイオキシン類環境基準

規定条文：ダイオキシン類による大気汚染、水質汚濁（水底の底質汚染を含む。）及び土壌汚染に係る環境基準について
平成11年12月27日環境庁告示第68号（平成21年3月31日環境省告示第11号改正）

媒体	基準値	測定方法
大気	0.6pg-TEQ/m ³ 以下	ポリウレタンフォームを装着した採取筒をろ紙後段に取り付けたエアサンプラーにより採取した試料を高分解能ガスクロマトグラフ質量分析計により測定する方法
水質（水底の底質を除く。）	1pg-TEQ/l以下	日本工業規格K0312に定める方法
水底の底質	150pg-TEQ/g以下	水底の底質中に含まれるダイオキシン類をソックスレー抽出し、高分解能ガスクロマトグラフ質量分析計により測定する方法
土壌	1,000pg-TEQ/g以下	土壌中に含まれるダイオキシン類をソックスレー抽出し、高分解能ガスクロマトグラフ質量分析計により測定する方法（ポリ塩化ジベンゾフラン等（ポリ塩化ジベンゾフラン及びポリ塩化ジベンゾパーラジオキシンをいう。以下同じ。）及びコプラナーポリ塩化ビフェニルをそれぞれ測定するものであって、かつ、当該ポリ塩化ジベンゾフラン等を2種類以上のキャピラリーカラムを併用して測定するものに限る。）
備考		
<p>1 基準値は、2,3,7,8-四塩化ジベンゾパーラジオキシンの毒性に換算した値とする。</p> <p>2 大気及び水質（水底の底質を除く。）の基準値は、年間平均値とする。</p> <p>3 土壌中に含まれるダイオキシン類をソックスレー抽出又は高圧流体抽出し、高分解能ガスクロマトグラフ質量分析計、ガスクロマトグラフ四重極形質量分析計又はガスクロマトグラフ三次元四重極形質量分析計により測定する方法（この表の土壌の欄に掲げる測定方法を除く。以下「簡易測定方法」という。）により測定した値（以下「簡易測定値」という。）に2を乗じた値を上限、簡易測定値に0.5を乗じた値を下限とし、その範囲内の値をこの表の土壌の欄に掲げる測定方法により測定した値とみなす。</p> <p>4 土壌にあっては、環境基準が達成されている場合であって、土壌中のダイオキシン類の量が250pg-TEQ/g以上の場合簡易測定方法により測定した場合にあっては、簡易測定値に2を乗じた値が250pg-TEQ/g以上の場合には、必要な調査を実施することとする。</p>		

水浴場の水質の判定基準

平成9年3月28日 環境庁報道発表資料

〔「水浴場の水質の判定基準」の改正と「快適な水浴場のためのガイドライン」の策定について〕より

下記の様式は、環境省ホームページで発表される水浴場水質調査結果のページに別紙として掲載されているものである。

水浴場水質判定基準

1. 判定基準は、下記の表に基づいて以下のとおりとする。

- (1) ふん便性大腸菌群数、油膜の有無、COD 又は透明度のいずれかの項目が、表の「不適」に該当する水浴場を、「不適」な水浴場とする。
- (2) 表の「不適」に該当しない水浴場について、ふん便性大腸菌群数、油膜の有無、COD及び透明度の項目ごとに、「水質AA」、「水質A」、「水質B」又は「水質C」の判定を行い、これらの判定を踏まえ、以下により該当水浴場の水質判定を行う。
 - ・ 各項目のすべてが「水質AA」である水浴場を「水質AA」とする。
 - ・ 各項目のすべてが「水質A」以上である水浴場を「水質A」とする。
 - ・ 各項目のすべてが「水質B」以上である水浴場を「水質B」とする。
 - ・ これら以外のものを「水質C」とする。
 また、この判定により、「水質AA」又は「水質A」となった水浴場を「適」、「水質B」又は「水質C」となった水浴場を「可」とする。

区分	ふん便性大腸菌群数	油膜の有無	COD	透明度
適	水質AA 不検出 (検出限界2個/100mL)	油膜が認められない	2mg/L以下 (湖沼は3mg/L以下)	全透 (または水深1m以上)
	水質A 100個/100mL以下	油膜が認められない	2mg/L以下 (湖沼は3mg/L以下)	全透 (または水深1m以上)
可	水質B 400個/100mL以下	常時は油膜が認められない	5mg/L以下	1m未満～50cm以上
	水質C 1,000個/100mL以下	常時は油膜が認められない	8mg/L以下	1m未満～50cm以上
不適	1,000個/100mLを超えるもの	常時油膜が認められる	8mg/L超	50cm未満※

(注) 判定は、同一水浴場に関して得た測定値の平均による。

「不検出」とは、平均値が検出限界未満のことをいう。

CODの測定は日本工業規格K0102の17に定める方法(酸性法)による。

透明度(※の部分)に関しては、砂の巻き上げによる原因は評価の対象外とすることができる。

2. 「改善対策を要するもの」について

以下の(1)又は(2)のいずれかに該当する水浴場を「改善対策を要するもの」とする。

- (1) 「水質C」と判定されたもののうち、ふん便性大腸菌群数が、400個/100mlを超える測定値が1以上あるもの。
- (2) 油膜が認められたもの。

写 真 集

- 特殊地形調査
- 河川水質・底質調査
- 湧水群水質調査

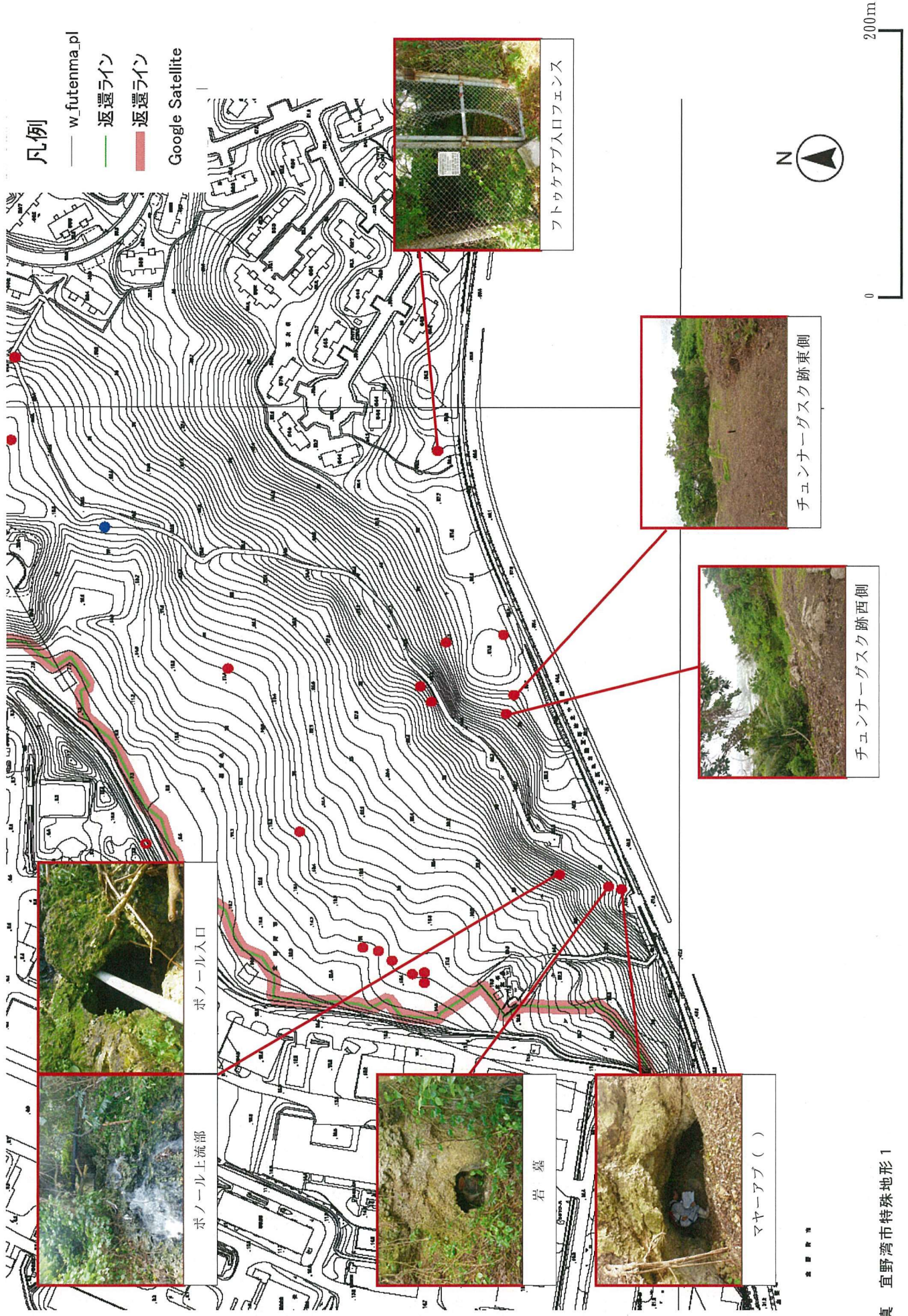
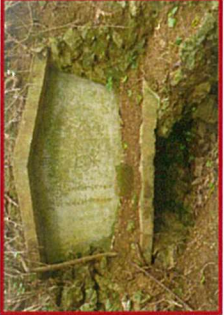
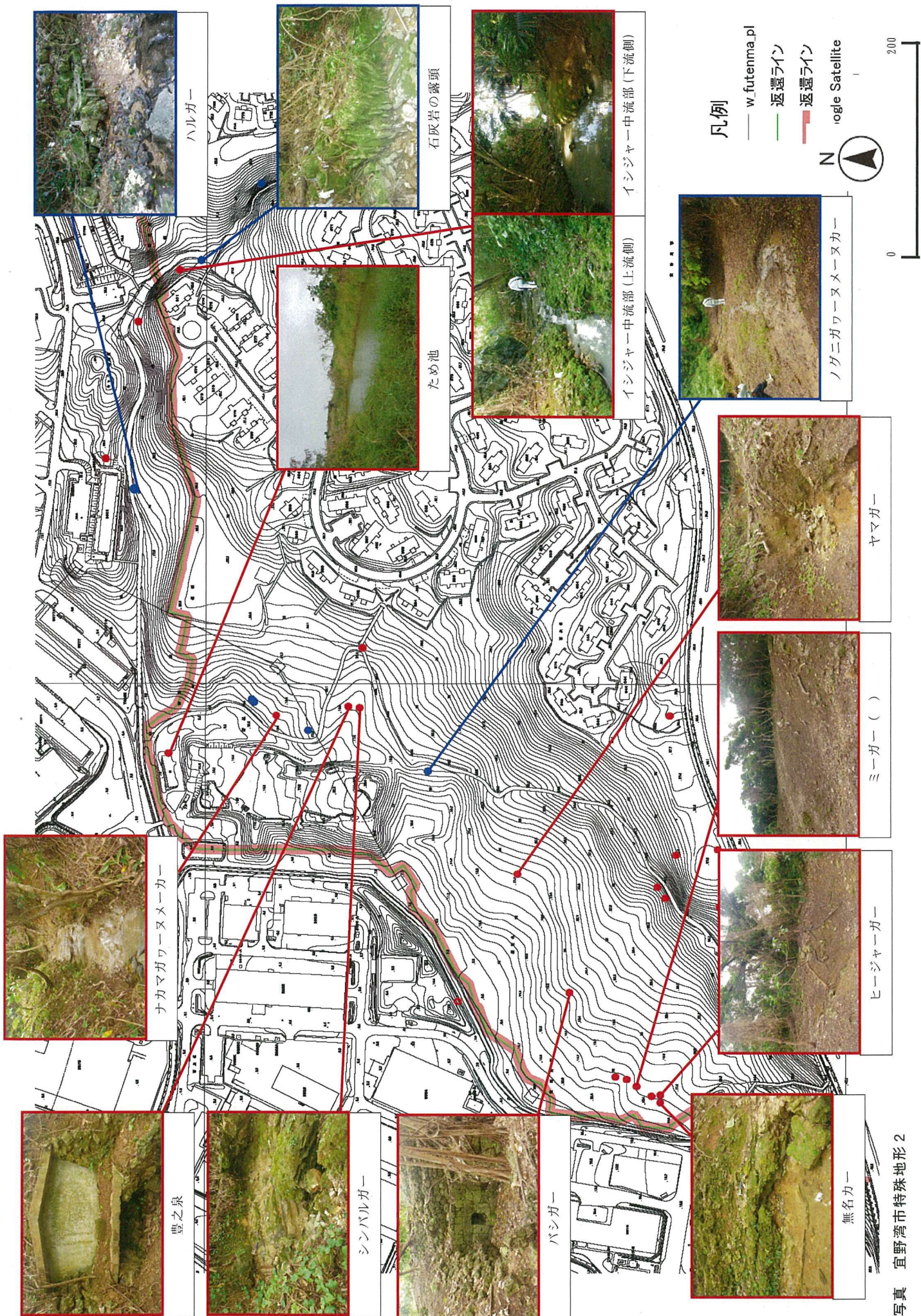


写真 宜野湾市特殊地形 1



豊之泉



シンバルガー



バシガー



無名カー



ナカマガワヌメーカー



ヒージャーガー



ミーガー ()



ヤマガー



ため池



イシジャヤ中流部 (上流側)



イシジャヤ中流部 (下流側)



ハルガー



石匠岩の露頭



ノグニガワヌメーカー

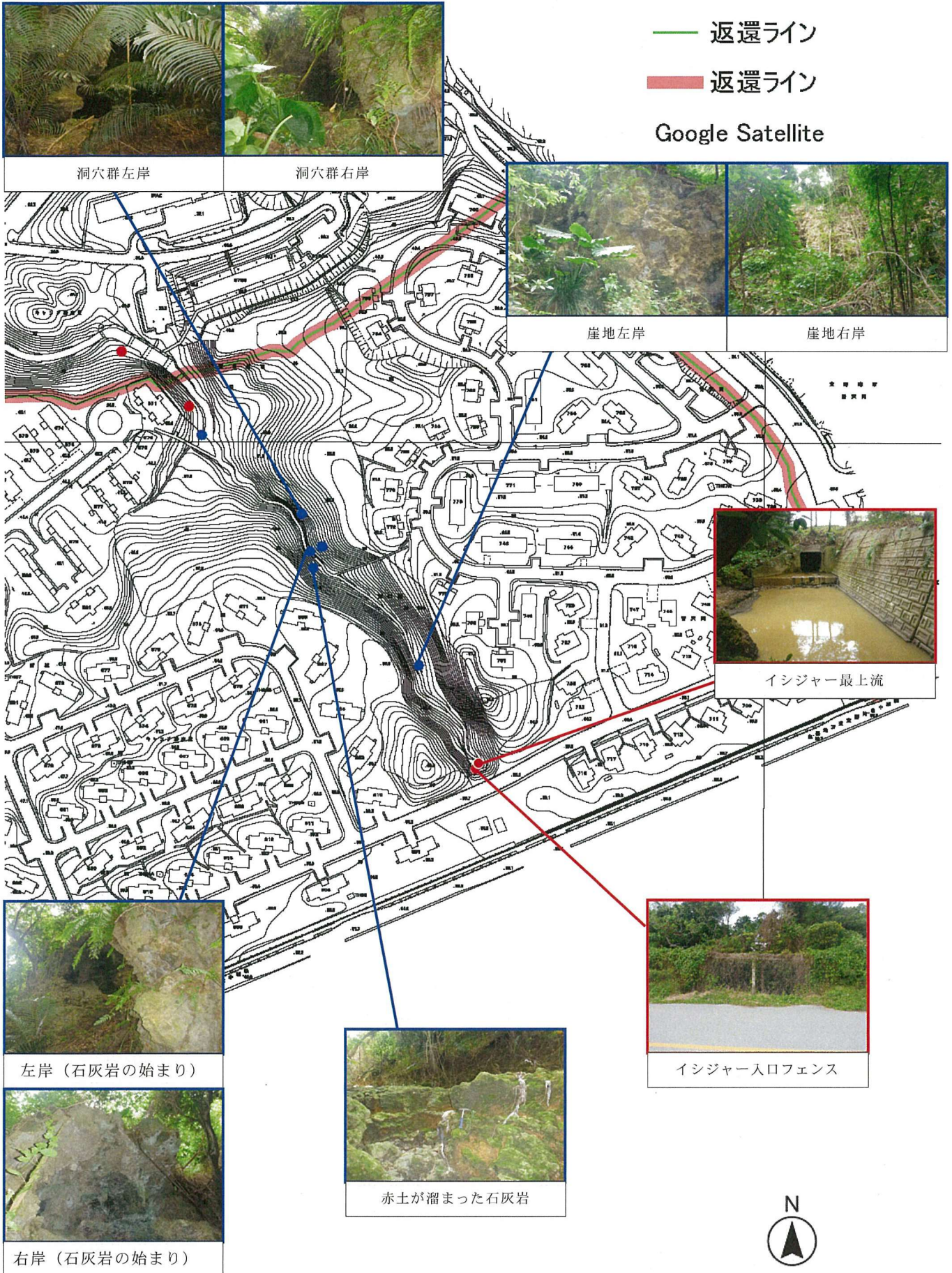
凡例

— w_futenma_pl

— 返還ライン

— 返還ライン

Google Satellite



イシジャー流入口

地点状況 (平成 26 年 1 月 16 日)



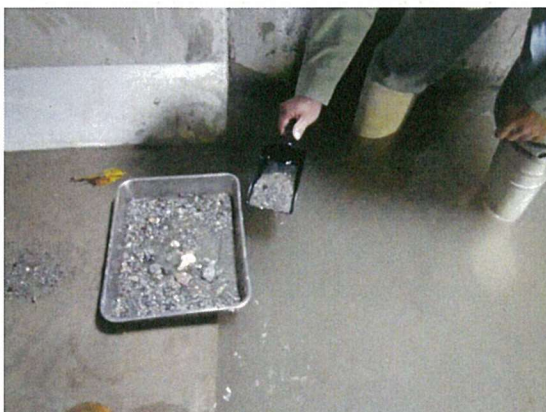
流量観測状況 (平成 26 年 1 月 16 日)



採水状況 (平成 26 年 1 月 16 日)



採泥試料状況 (平成 26 年 1 月 16 日)



チュンナガー

地点状況 (平成 26 年 1 月 16 日)



流量観測状況 (平成 26 年 1 月 16 日)



採水状況 (平成 26 年 1 月 16 日)



採泥状況 (平成 26 年 1 月 16 日)



イシジャー流出口

地点状況 (平成 26 年 1 月 16 日)



流量観測状況 (平成 26 年 1 月 16 日)



採水状況 (平成 26 年 1 月 16 日)



採泥試料状況 (平成 26 年 1 月 16 日)



メンダカリヒージャーガー

地点状況 (平成 25 年 11 月 27 日)



流量観測状況 (平成 26 年 2 月 25 日)



採水状況 (平成 26 年 2 月 25 日)



採水試料状況 (平成 25 年 11 月 27 日)



アラナキガー

地点状況 (平成 25 年 11 月 27 日)



流量観測状況 (平成 25 年 11 月 27 日)



採水状況 (平成 26 年 2 月 25 日)



採水試料状況 (平成 25 年 11 月 27 日)



ヒャーカーガー

地点状況 (平成 25 年 11 月 27 日)



流量観測状況 (平成 26 年 2 月 25 日)



採水状況 (平成 26 年 2 月 25 日)



採水試料状況 (平成 25 年 11 月 27 日)



フルチンガー

地点状況 (平成 25 年 11 月 27 日)



採水状況 (平成 26 年 2 月 25 日)

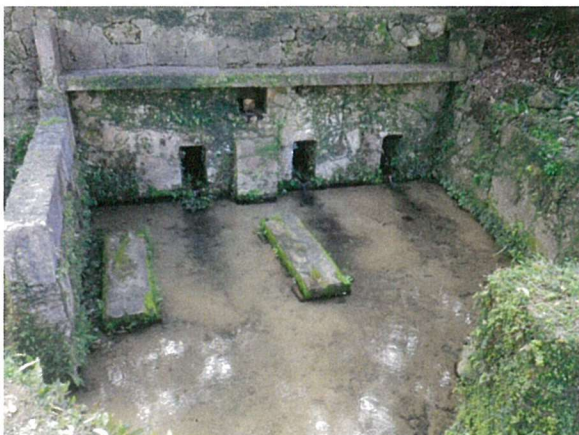


採水試料状況 (平成 25 年 11 月 27 日)

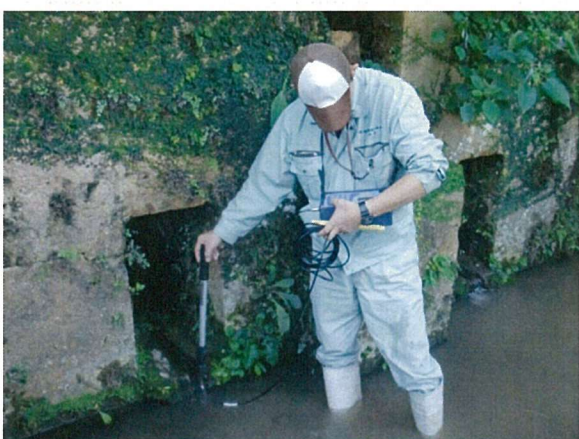


チュンナガー

地点状況（平成 26 年 2 月 25 日）



流量観測状況（平成 25 年 11 月 27 日）



採水状況（平成 26 年 2 月 25 日）



採水試料状況（平成 25 年 11 月 27 日）



