

家屋調査

- 住宅のアンテナ等の設備調査(屋外・屋内)
- 航空機による障害の聞き取り

作業時間
30分程度

受信調査状況



電波レベル調査状況



※調査業者(沖縄ケーブルネットワーク株式会社)につきましては、本市より身分証を発行しております。

※家屋調査において、米軍機による受信障害の可能性が高いと確認されたお宅について、令和3年度から令和4年度にかけて対策工事の実施を予定しております。

※自己設備に原因がある際は、工事の対象外となりますのでご了承ください。
(例1)米軍機の飛来に関わらず受信障害が発生している場合
(例2)天候の悪い日のみ受信障害が発生している場合

(例1)、(例2)に該当する場合は自己設備の原因が考えられますので

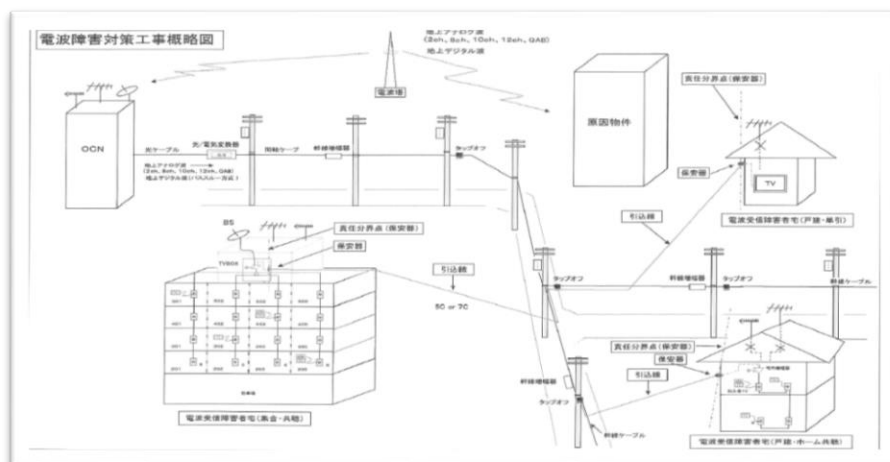
※新型コロナウイルス感染拡大防止の観点から、調査業者(沖縄ケーブルネットワーク株式会社)において事前の体温測定、手洗い、うがい等を徹底しており、調査に際しましても、マスク着用、ソーシャルディスタンスの徹底及び可能な範囲で調査時間の短縮に努めます。

対策工事

- 有線ケーブル引き込み工事(電線から有線ケーブルを各戸へ引き込む)

※工事費の自己負担はありません。

※NHK及び民放の計5チャンネルについて、米軍機の飛来に影響を受けない形でテレビが視聴できるための工事となります。



イメージ図