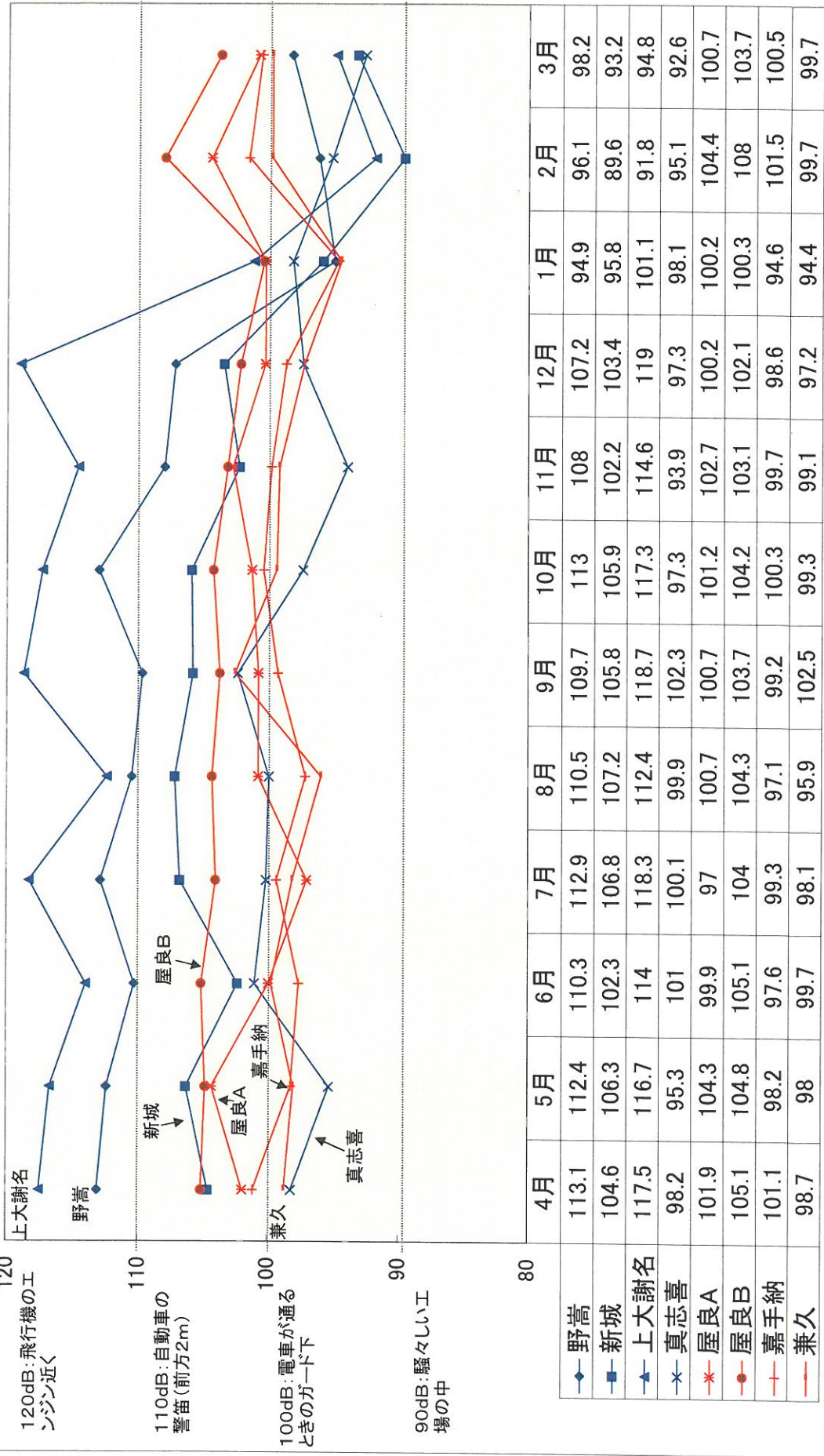


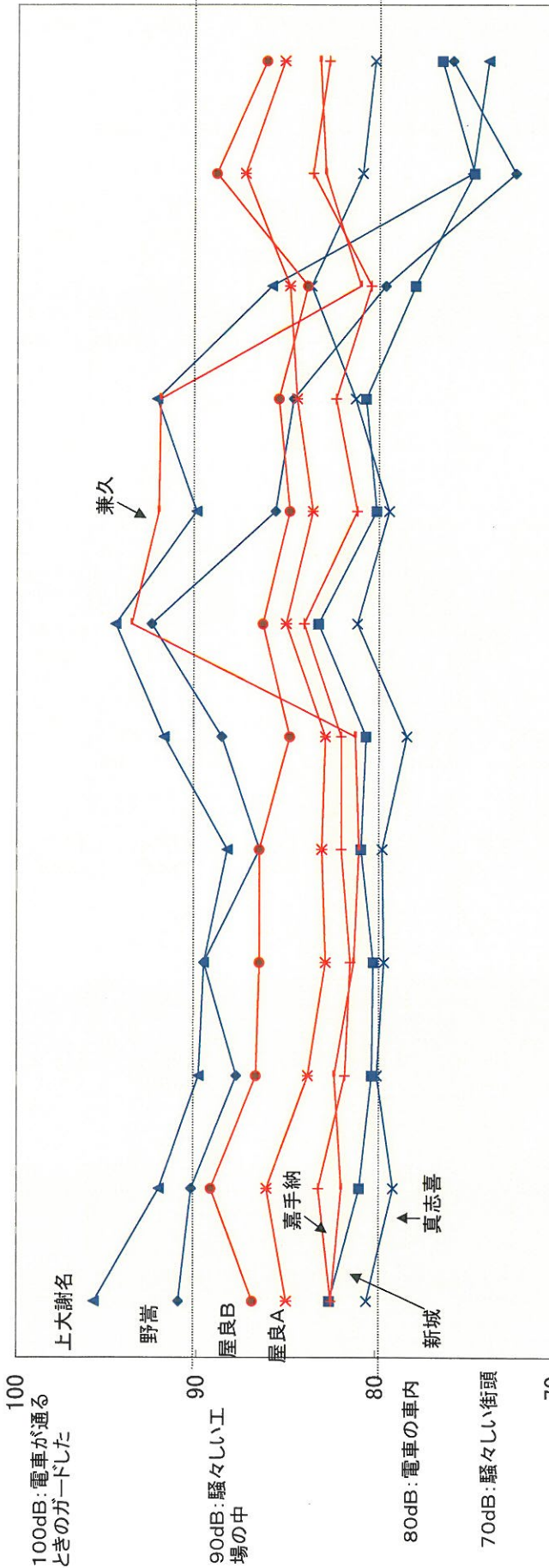
平成21年度 普天間飛行場及び嘉手納飛行場の月別最大ピークレベル比較表



沖縄県文化環境保全課  
航空機騒音測定結果よりデータ引用

# 平成21年度 普天間飛行場及び嘉手納飛行場の月別平均ピークレベル比較表

dB(A)



100dB: 電車が通るときガードした

90dB: 騒々しい工場の中

80dB: 電車の車内

70dB: 騒々しい街頭

	4月	5月	6月	7月	8月	9月	10月	11月	12月	1月	2月	3月
◆ 野嵩	91	90.3	87.8	89.6	86.5	88.6	92.5	85.6	84.6	79.4	72.1	75.6
■ 新城	82.6	80.9	80.2	80.1	80.8	80.5	83.2	79.9	80.5	77.7	74.4	76.2
▲ 上大謝名	95.7	92.1	89.9	89.6	88.3	91.8	94.5	90	92.2	85.8	74.5	73.6
× 真志喜	80.5	79	79.9	79.5	79.6	78.2	81	79.2	81.1	83.6	80.7	80
* 屋良A	85	86.1	83.8	82.8	83	82.8	85	83.5	84.4	84.8	87.3	85.1
● 屋良B	86.9	89.2	86.7	86.5	86.5	84.8	86.3	84.8	85.4	83.8	88.9	86.1
+ 嘉手納	82.5	83.2	81.7	81.4	81.9	81.9	84	81	82.2	80.2	83.5	82.6
- 兼久	82.5	81.9	82.3	81.2	80.9	81.1	93.6	92.1	92	80.8	82.8	83.1

沖縄県文化環境保全課  
航空機騒音測定結果よりデータ引用