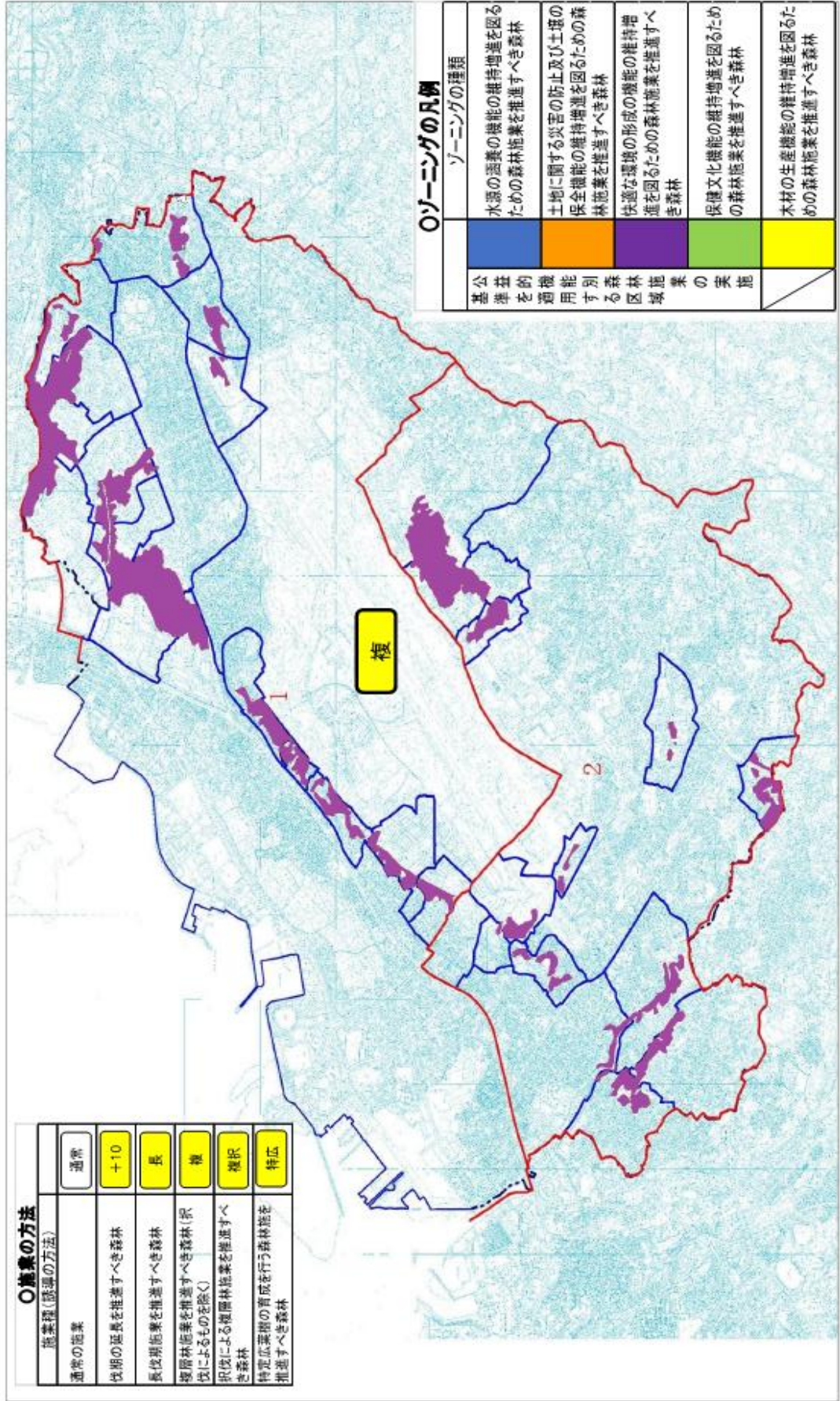


火の使用の制限対象となる区域	
野嵩二丁目の一部	嘉数一丁目の一部
野嵩三丁目の一部	嘉数四丁目の一部
野嵩四丁目の一部	我如古一丁目の一部
字喜友名の一部	我如古二丁目の一部
伊佐一丁目の一部	我如古三丁目の一部
大山一丁目の一部	我如古四丁目の一部
大山二丁目の一部	赤道一丁目の一部
大謝名二丁目の一部	赤道二丁目の一部
大謝名三丁目の一部	真栄原一丁目の一部
大謝名四丁目の一部	真栄原二丁目の一部
愛知一丁目の一部	

宜野湾市森林整備計画概要図

1 : 30000

○施策の方法	
施策種(感導の方法)	
通常の施策	通常
伐期の延長を推進すべき森林	+10
最伐期施策を推進すべき森林	長
複層林施策を推進すべき森林(択伐によるものを除く)	複
択伐による複層林施策を推進すべき森林	複択
特定広葉樹の育成を行う森林施策を推進すべき森林	特広



○ゾーニングの凡例

公益基準を適用する区域	ゾーニングの種類
水源の涵養の機能の維持増進を図るための森林施策を推進すべき森林	水源の涵養の機能の維持増進を図るための森林施策を推進すべき森林
土地に関する災害の防止及び土壌の保全機能の維持増進を図るための森林施策を推進すべき森林	土地に関する災害の防止及び土壌の保全機能の維持増進を図るための森林施策を推進すべき森林
快適な環境の形成の機能の維持増進を図るための森林施策を推進すべき森林	快適な環境の形成の機能の維持増進を図るための森林施策を推進すべき森林
保健文化機能の維持増進を図るための森林施策を推進すべき森林	保健文化機能の維持増進を図るための森林施策を推進すべき森林
木材の生産機能の維持増進を図るための森林施策を推進すべき森林	木材の生産機能の維持増進を図るための森林施策を推進すべき森林