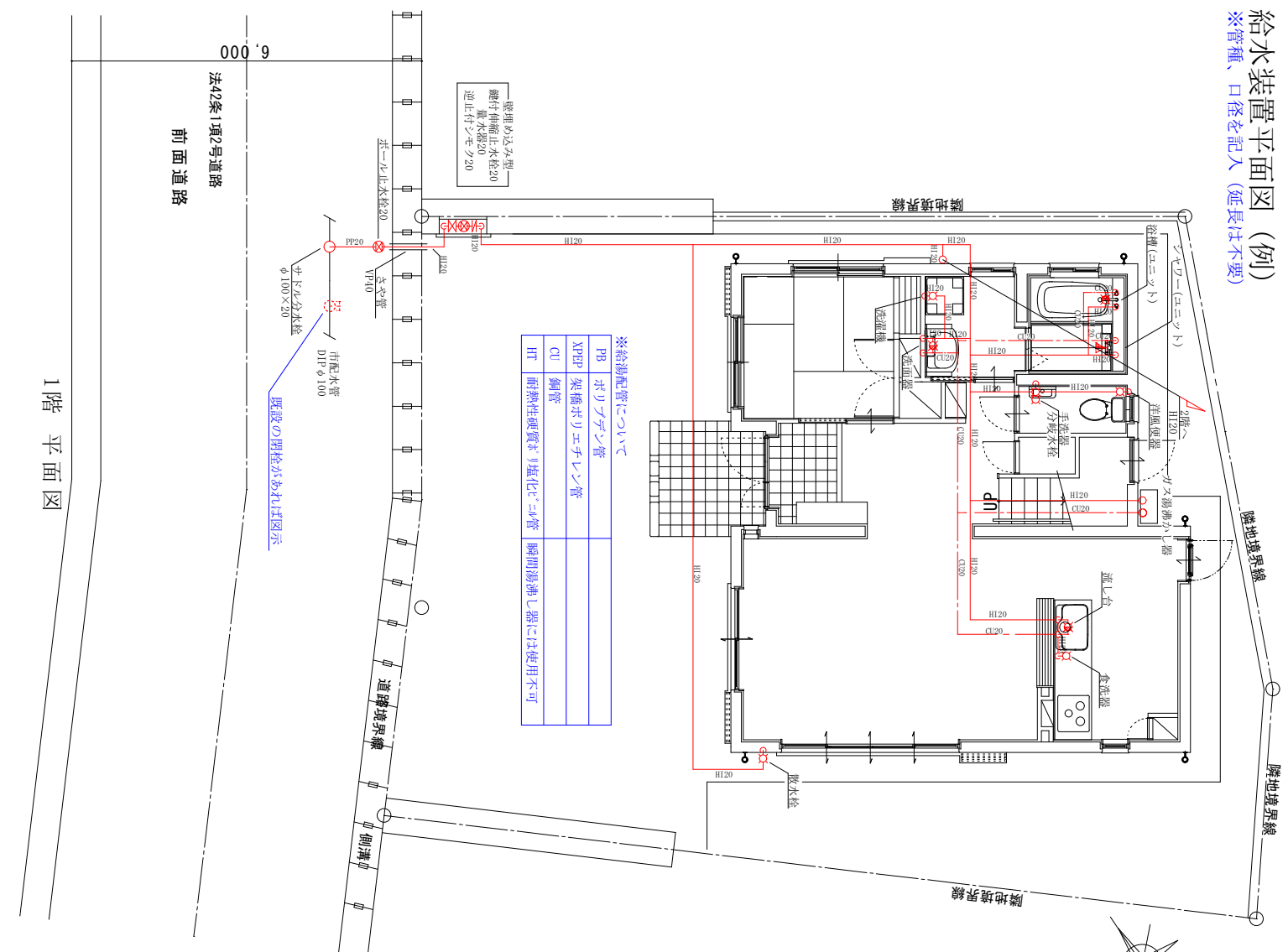


給水装置平面図 (例)
 ※管種、口径を記入 (延長は不要)



※管理方法が不明
 継手等補正水栓20
 逆止付スズメ20

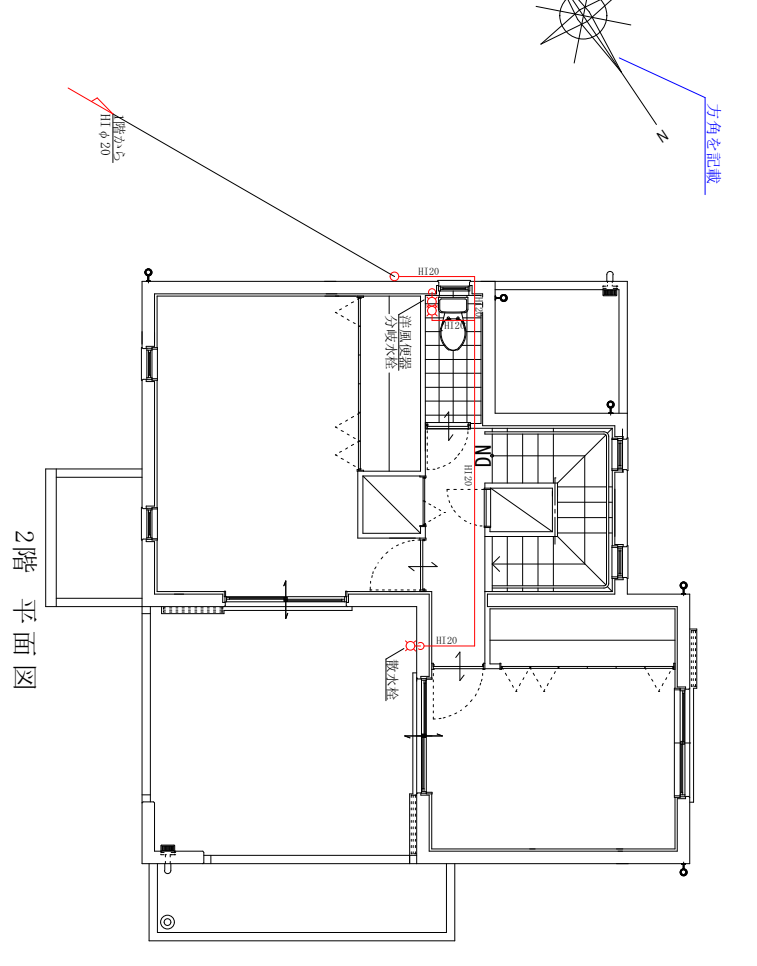
※給湯配管について

PB	ポリブテン管
XPPE	架橋ポリエチレン管
CU	銅管
HT	耐熱性硬質ポリ塩化ビニル管 瞬間湯沸し器には使用不可

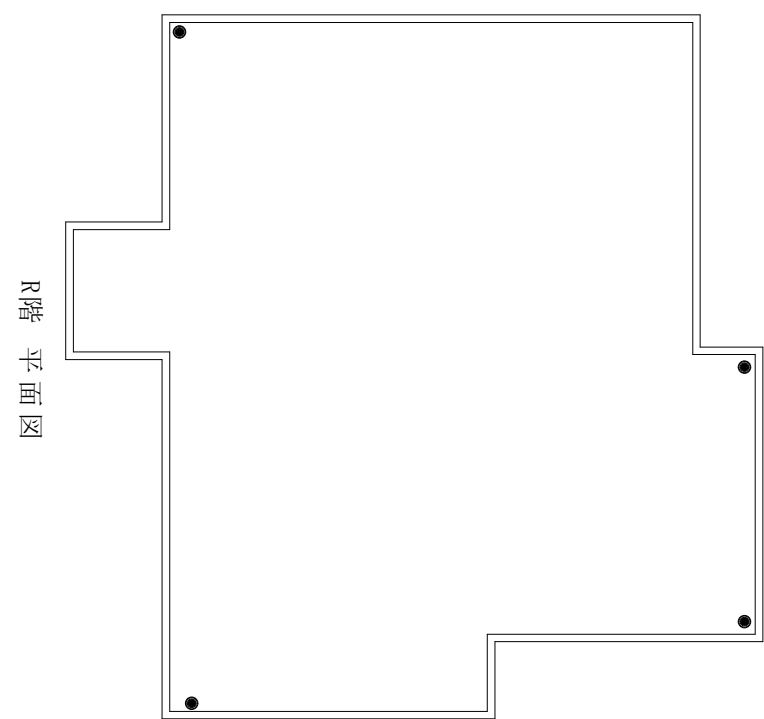
既設の閉栓がなければ図示

法42条1項2号道路
 前面道路

1階 平面図



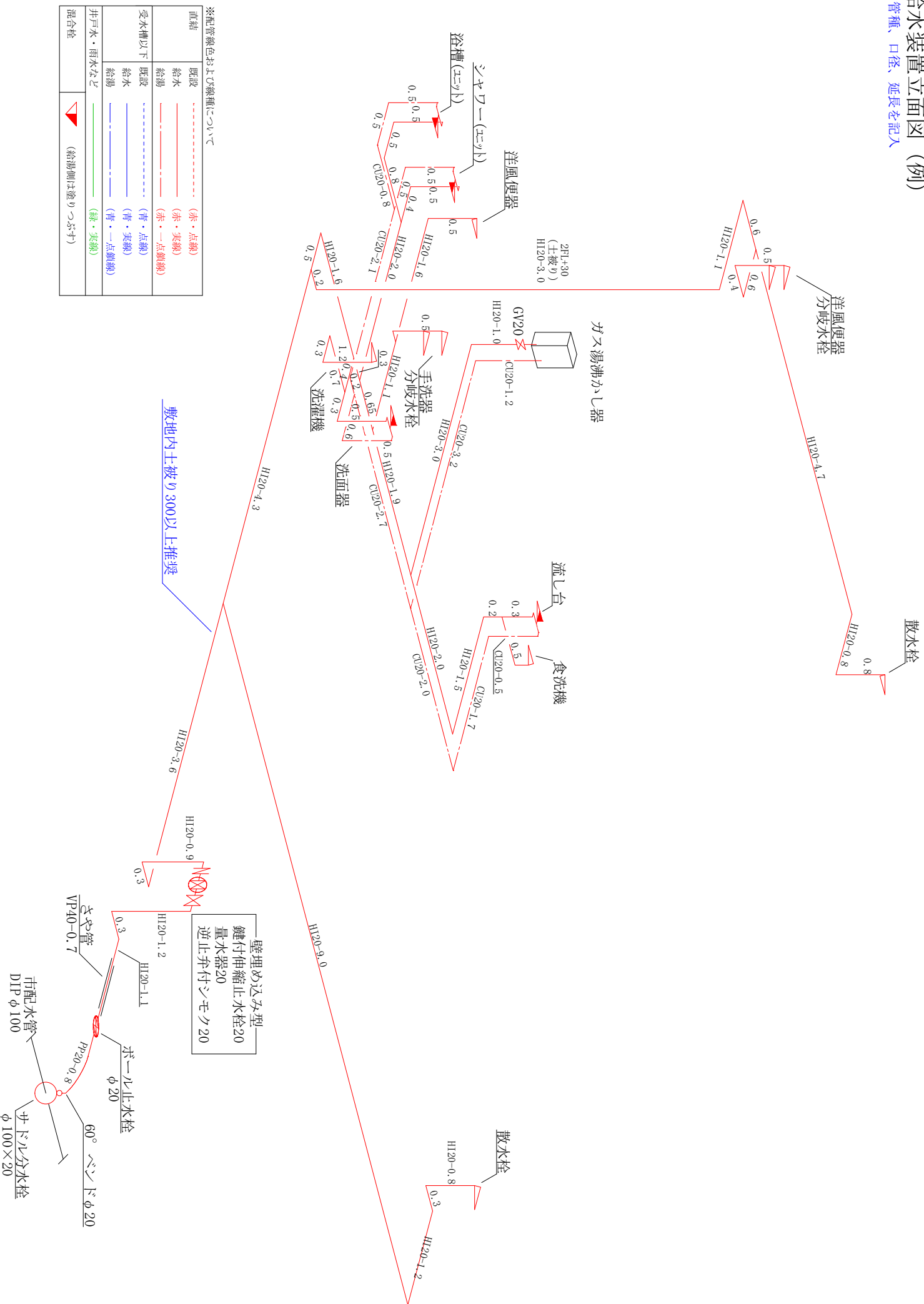
2階 平面図



R階 平面図

給水装置立面図 (例)

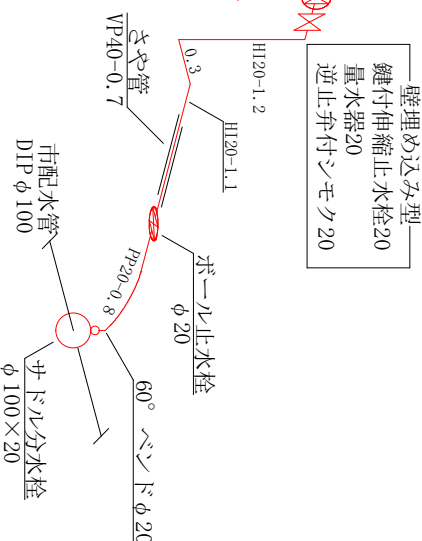
※管種、口径、延長を記入



敷地内土被り300以上推奨

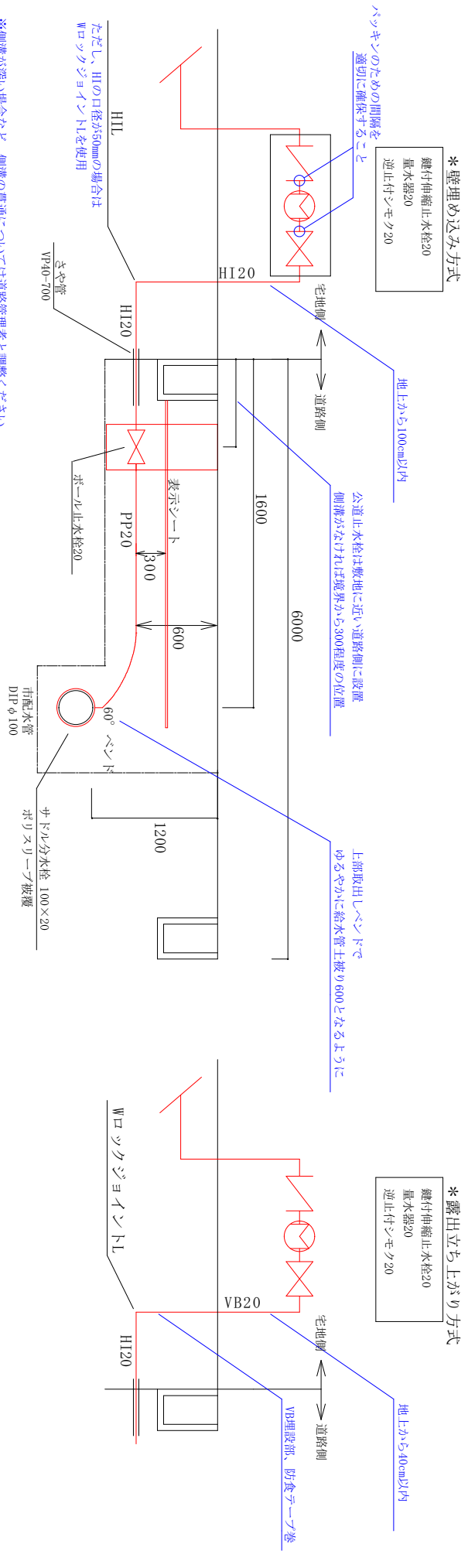
※配管線色および線種について

直結	既設	(赤・点線)
	給水	(赤・実線)
	給湯	(赤・一点鎖線)
受水槽以下	既設	(青・点線)
	給水	(青・実線)
	給湯	(青・一点鎖線)
井戸水・雨水など		(緑・実線)
混合栓		(給湯側)注塗りつぶす



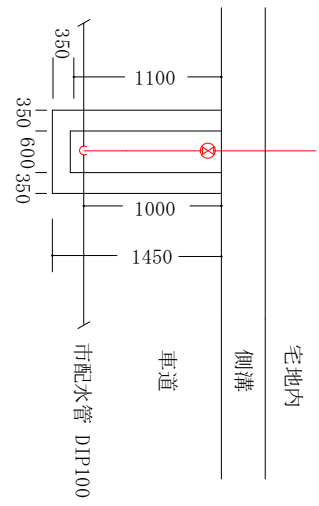
公道設計図 (例)

道路横断面図 (例)



※側溝が深い場合など、側溝の貫通については道路管理者と調整ください
 ※道路管理者または水道事業者の判断で、公道止水栓を宅地側に設置していただく場合があります

復旧平面図 (例)



※仮舗装は常温または加熱アスファルトを使用
 ※本舗装までの間、しっかりと現場管理を行うこと

掘削復旧断面図 (例)

