

# VIII 文化振興



## 1. 基本的考え方と施策

市民一人ひとりが多様な文化に触れ、親しみ、主体的に活動が展開できるような環境づくりや諸文化事業を推進し、「文化の自立」を目指す。

令和元年度は、下記の事業を自主事業として実施した。

(1)ミュージックフェスタ開催事業

(2)宜野湾市文化祭

## 2. 令和元年度文化事業の実績

(1)ミュージックフェスタ開催事業		<ul style="list-style-type: none"> <li>ミュージシャンに発表の場を提供し、音楽文化を発信するとともに、若者の創造性豊かなエネルギーをまちづくりの一助とすることを目的とする。</li> </ul>
開催日	令和元年 11 月 30 日	
開催場所	宜野湾市民会館	
実施回数	25 回	
出演数	13 組	
応募数	30 組	
		
		

(2)宜野湾市文化祭 (展示部門・舞台部門)		○ 市文化協会会員の文化活動の成果を広く市民に公開し、芸術文化の鑑賞の機運を醸成し、豊かで潤いのある文化的生活と市民文化の高揚を図ることを目的に開催する。	
催日	令和元年 11 月 9 日・10 日		
開催場所	宜野湾市民会館		
実施回数	40 回		
内 容	<舞台> 古典芸能、洋楽、詩吟、 民謡、フラダンス等		
	<展示> 美術工芸、写真、書道、 花道、茶道、陶芸等		
舞台出演者数	532 人		
展示出点数	196 点		
入場者数	舞台部門:2,857 人 展示部門:2,667 人		
			
			
			

組踊 第 40 回記念公演「銘苺子」

### 3. 令和元年度文化事業共催・後援等

実施期間	行事名	共催・後援者	区分
令和元年 6 月 15 日	第 31 回 藝能祭	宜野湾市文化協会	後援
令和元年 8 月 11 日	第 2 回しまくとぅば語やびら中部地区大会	沖縄県しまくとぅば普及センター 市町村文化協会 連合文化協会	共催
令和元年 9 月 20 日	第 22 回 国際親善交流特別演奏会 東日本大震災支援コンサート	日本音楽文化交流協会	後援
令和元年 12 月 8 日	令和元年度 歳末たすけあい運動チャリティー「芸能公演」	宜野湾市社会福祉協議会	後援
令和元年 12 月 28 日	第 5 回沖縄国際音楽祭 「第九 in OKINAWA」	沖縄国際音楽祭「第九 in OKINAWA」実行委員会	後援
令和 2 年 1 月 13 日	九州・沖縄映画感想画コンテスト 2019	九州・沖縄映画感想画コンテスト実行委員会	後援

※他 6 件(共催・後援依頼含む)

#### 4. 令和元年度 宜野湾市民会館管理運営状況

市民会館は市民文化の殿堂として位置づけ、文化発信の拠点づくりを目指すとともに、市民が利用しやすい管理、運営を図っていきます。

##### ① 大ホール内容別利用状況

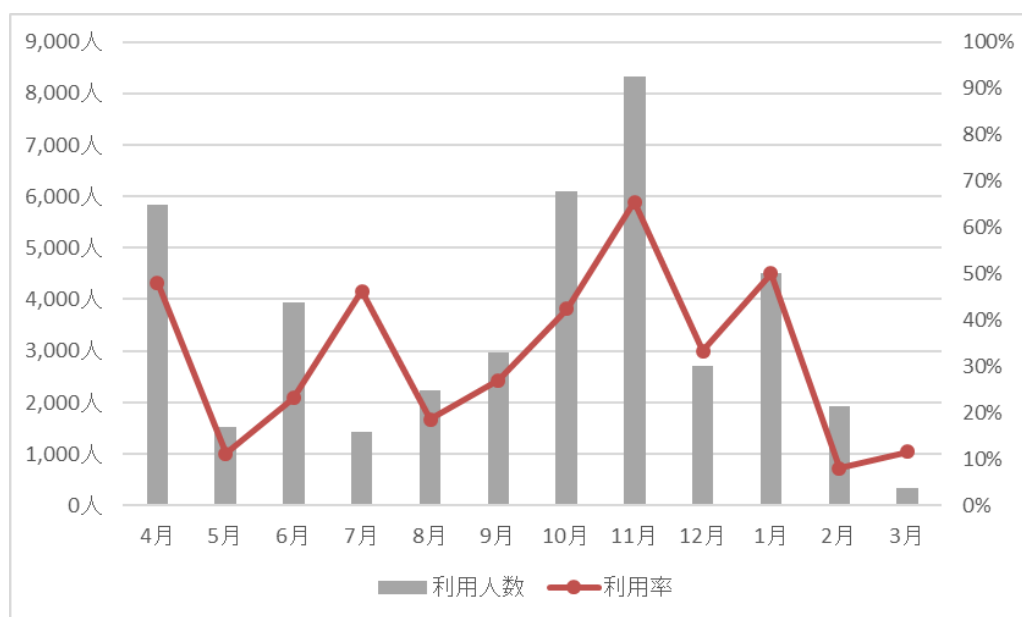
内容	月	4月	5月	6月	7月	8月	9月	10月	11月	12月	1月	2月	3月	合計
音楽会	洋楽	1			8		1	1		2		1		14
	邦楽		1			1		6	5					13
演芸			1			1	2		2	3	3			12
舞踊	洋舞				1									1
	邦舞			1										1
演劇														0
映画		1				1								2
式典											1		1	2
講演会				1	1									2
各種大会						1	2		1				1	5
その他		2	1	2										5
件数計		4	3	4	10	4	5	7	8	5	4	1	2	57
開館日数		25	27	26	26	27	26	26	26	24	24	25	26	308
利用日数		12	3	6	12	5	7	11	17	8	12	2	3	98
利用率%		48.0%	11.1%	23.1%	46.2%	18.5%	26.9%	42.3%	65.4%	33.3%	50.0%	8.0%	11.5%	31.8%
利用人数		5,843	1,530	3,935	1,415	2,240	2,967	6,104	8,330	2,706	4,511	1,910	334	41,825

※ 開館日数＝総日数－休館日（火曜日、年末年始）＋休館日に貸出した日数。

※ 利用日数には、準備、リハーサルを含む。

※ 2月、3月は、電気設備改修工事のため一部開放制限あり。

※ 「利用率%」の「合計」欄には年度利用率を記載。

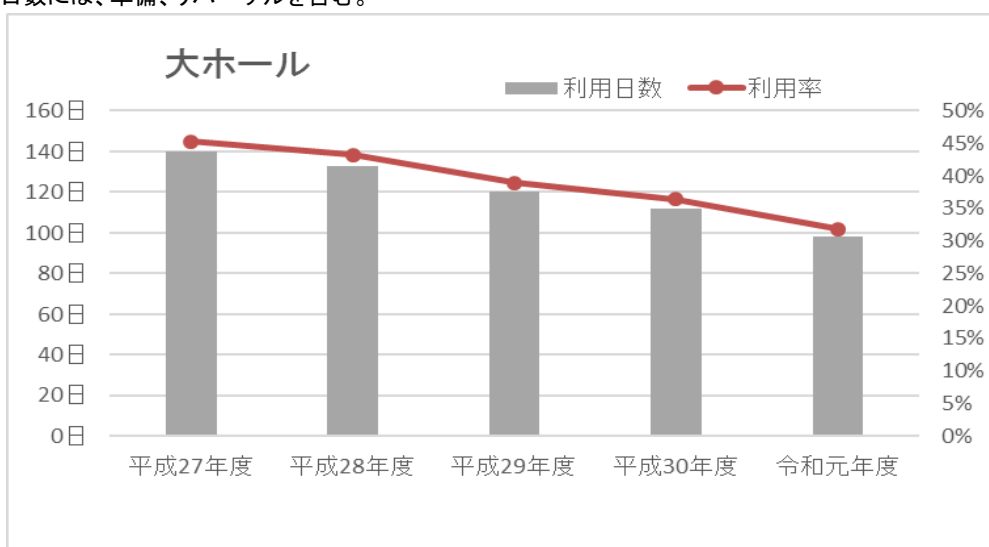


② 年度別利用状況

大ホール	年度	平成27年度	平成28年度	平成29年度	平成30年度	令和元年度	平均
	内容						
	開館日数	309	308	308	308	308	308.2
	利用日数	140	133	120	112	98	120.6
	利用率	45.3%	43.2%	39.0%	36.4%	31.8%	39.1%
	利用人数	57,295	66,127	54,400	52,755	41,825	54,480

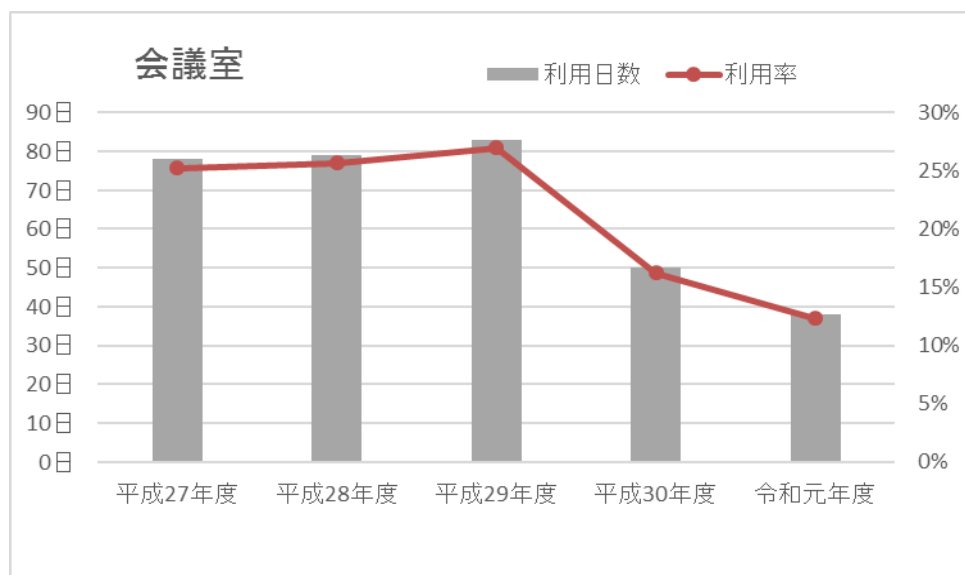
※ 大ホールの開館日数＝総日数－休館日（火曜日、年末年始）＋休館日に貸出した日数。

※ 利用日数には、準備、リハーサルを含む。



会議室	年度	平成27年度	平成28年度	平成29年度	平成30年度	令和元年度	平均
	内容						
	開館日数	309	308	308	308	308	308.2
	利用日数	78	79	83	50	38	65.6
	利用率	25.2%	25.6%	26.9%	16.2%	12.3%	21.3%

※ 会議室の開館日数＝総日数－休館日（火曜日、年末年始）＋休館日に貸出した日数。



③ 年度別市民会館使用料収入額

(単位：円)

使用料	平成27年度	平成28年度	平成29年度	平成30年度	令和元年度	平均
基本使用料	6,164,870	5,309,350	5,776,947	4,733,434	2,521,864	4,901,293
付属設備使用料	4,783,480	4,674,870	4,417,060	4,010,410	3,121,550	4,201,474
冷房使用料	1,317,750	1,536,940	1,097,880	1,285,200	874,080	1,222,370
計	12,266,100	11,521,160	11,291,887	10,029,044	6,517,494	10,325,137

④ 令和元年度市民会館大ホールの使用料減免状況

(単位：団体数)

減免団体区分	(1) 市主催	(2) 市共催	(3) 社会福祉 団体	(4) 学校教育法 に規定する学校	(5) 社会教育法 に規定する団体	(6) 国・地方 公共団体	(7) 教育長が特別 の理由があると認 めた場合	合計
減免件数	7	3	4	9 ( 7 ) ※1	2	0	4 ( 2 ) ※2	29

※1( )内の数値は宜野湾市立の学校が使用した件数です。

※2( )内の数値は全額免除した件数です。

減免割合は、次のとおりです。

1. 宜野湾市が主催した行事に使用した場合、全額免除。
2. 宜野湾市立の学校が主催する行事に使用した場合、基本使用料のみ7割減額。
3. 教育長が特別の理由があると認めた場合、基本使用料のみ5割減又は全額免除。
4. 上記以外について減額する場合、基本使用料のみ5割減額。