

【事業費の概要】

■本体工事

工 事 名 : 普天間小学校校舎・水泳プール増改築工事
 第1工区 (4,794.36㎡) 建築、電気設備、機械設備、除湿換気設備
 第2工区 (2,448.86㎡) 建築、電気設備、機械設備、除湿換気設備

構造及び階数 : 校 舎 棟 鉄筋コンクリート造 地上3階建て
 屋外トイレ・倉庫棟 鉄筋コンクリート造 地上1階建て

面 積 : 校 舎 棟 7,170.62㎡ (水泳プール: 400㎡ 水面積)
 屋外トイレ・倉庫棟 72.60㎡

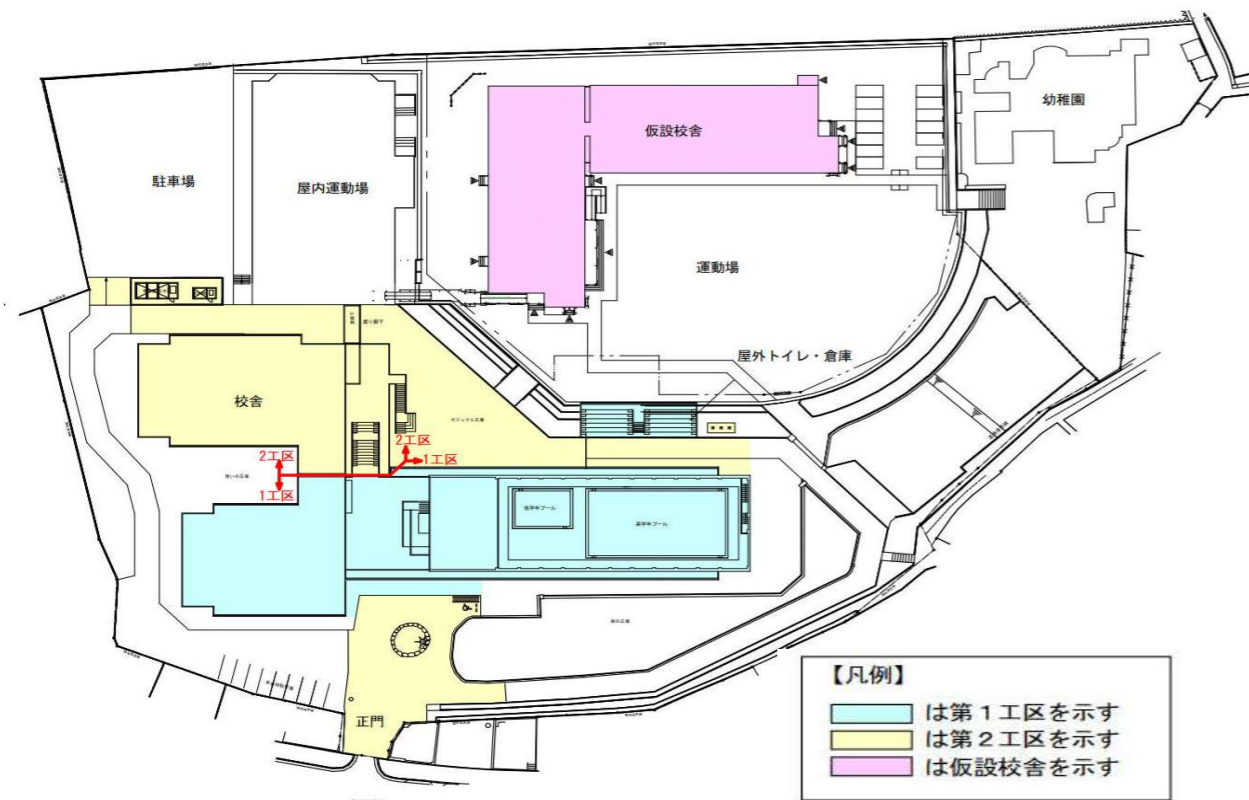
■仮設校舎

賃 貸 借 : 建付工事、賃借、解体工事
 構造及び階数 : 校舎 軽量鉄骨造 地上3階建て
 面 積 : 4,404㎡

■事業費

歳 入		歳 出	
・防衛省	2,451,721,000 円	・工事費	2,782,554,062 円
・起債	636,000,000 円	・委託費	172,339,500 円
・一般財源	266,495,823 円	・賃借料	386,378,440 円
		・その他事務費	12,944,821 円
合計	3,354,216,823 円	合計	3,354,216,823 円

※R5.5月末時点見込額



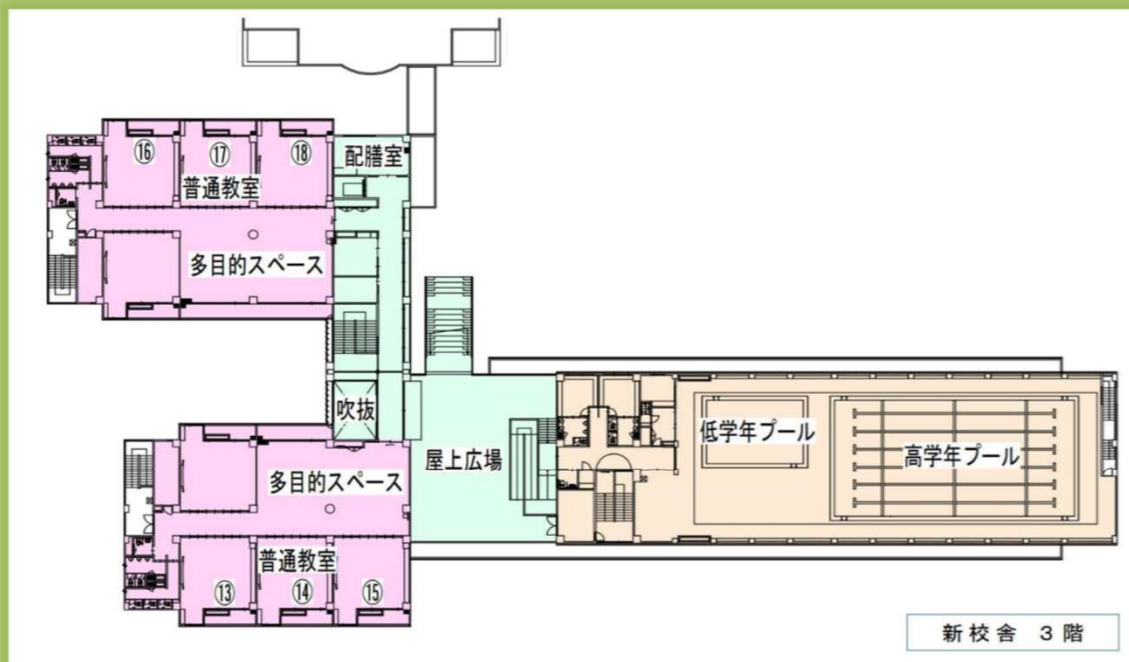
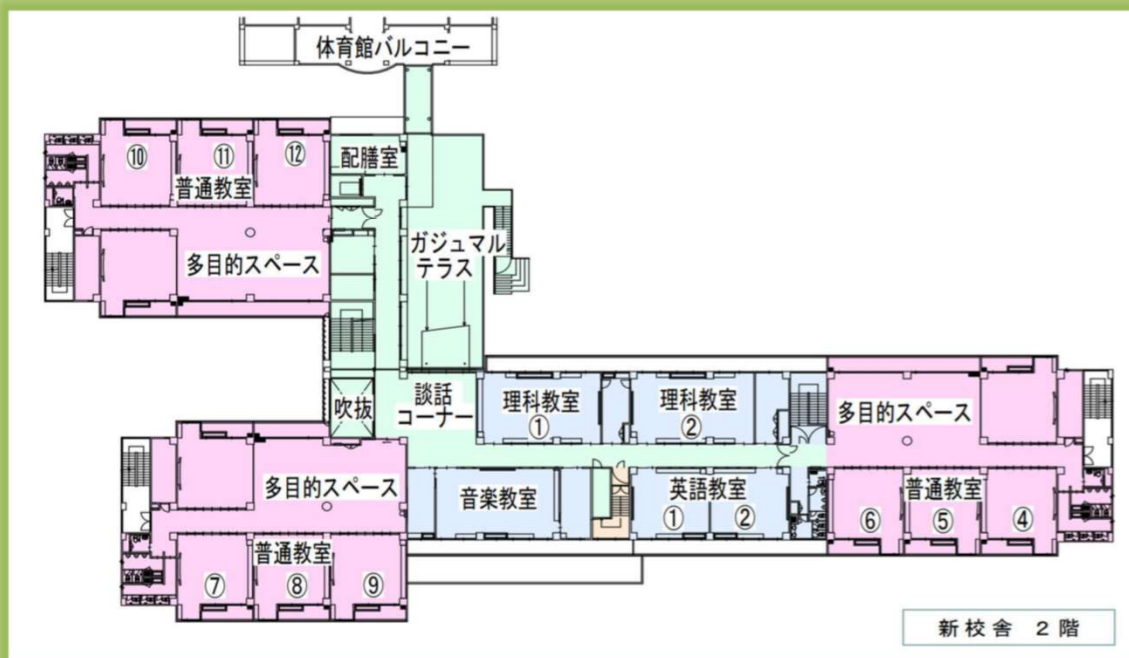
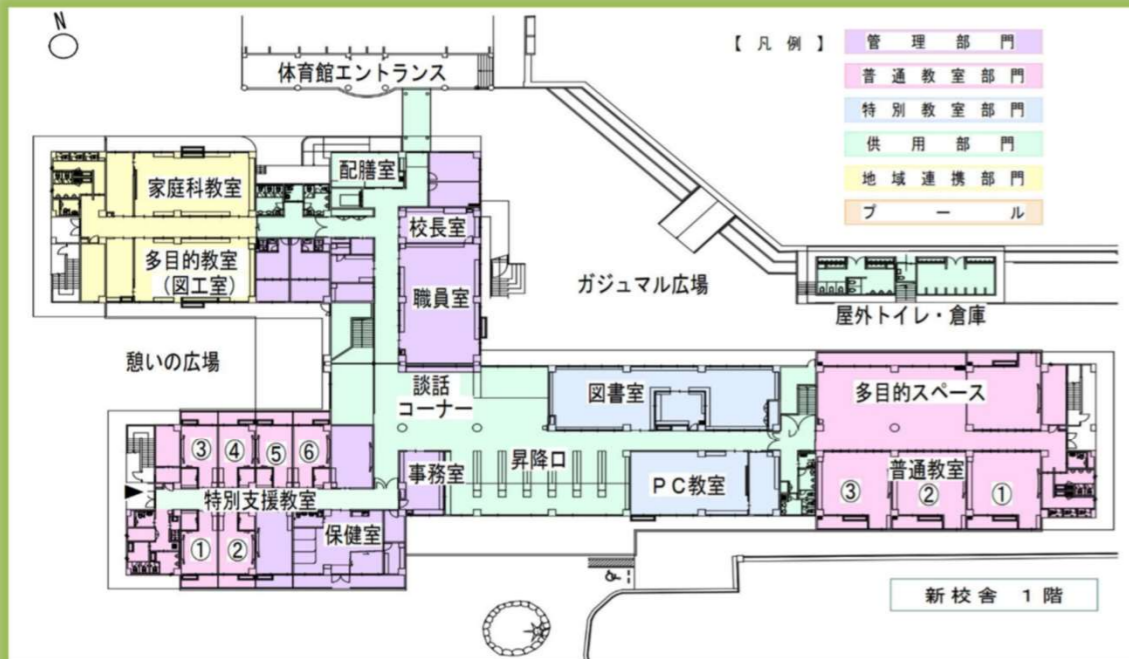
宜野湾市立 普天間小学校

新校舎概要



宜野湾市教育委員会

【各階平面図】



【正面玄関】



○管理部門

南側昇降口面に事務室を配置、登下校する子ども達の様子を確認、来客者の対応、不審者への対応が出来ます。

また、職員室を北側グラウンド面に配置、緊急時にグラウンドに向かい、子ども達の避難等の対応が迅速に出来ます。

○普通教室部門

建物の端部に分散して配置、感染症予防として分散登校できる形態です。各学年に多目的スペースを配置、学年集会や講習会等が学年単位で出来ます。また、一部のスペースを仕切ることにより、個別学習や急なクラス増に対応できます。

○特別教室部門

建物の中央に集約して配置、各学年からアクセスしやすい形態です。図書室はガジュマル広場に面する配置、ガジュマルを一望しながら読書を楽しめる環境となっています。また、2階に音楽室、英語教室、理科教室を配置し活動する室と静かな室とをフロアで分けています。

○供用部門

建物の中央に集約しており、各部門への行き来が行いやすい形態です。また、1教室分の広さを持つ談話コーナーを1、2階に配置、子ども達や保護者、先生達がコミュニケーションを行える場となっています。

○地域連携部門

1階の西側体育館近くに家庭科教室、多目的教室を配置、放課後や休日に地域の方や保護者、子ども達が講習会、料理教室などのイベントで使用できる場所となっています。

○プール

3階東側に配置、高い位置にプールがあり周りも花ブロックを設けているため、視線を気にせずに子ども達が安心してプールを利用することが出来ます。また、ガジュマル広場側の屋外階段、東面の屋外階段を利用することで、夏休みなどに校舎入口を開けずにプールのみを開放することが出来ます。

【屋上広場からつながるガジュマルテラス】



校舎とグラウンドの間にある1階ガジュマル広場から2階ガジュマルテラス、3階屋上広場と立体的に繋がった広場となっており、子ども達が交流できる庭となっています。

【新校舎改築記念壁画イラスト】



屋内階段の吹き抜け部分にある壁面を利用して、新校舎増改築記念壁画を設置しました。

普天間小学校の子ども達全学年に協力してもらい壁画用イラストの制作をしました。イラストは普天間小学校のシンボルともなっているガジュマルをモチーフにしたデザインで、壁画は縦11メートル、横4.5メートルのサイズとなっています。

【子ども達が壁画イラストを制作する様子】

全クラスが参加できるように壁画を32分割して制作、子ども達はイラストレーターが下書きした幹や枝に、緑色や黄緑色のアクリル絵の具を付けた丸いスポンジを「ボン、ボン」と押しつけ、さまざまな大きさや形をした葉っぱを描いていきました。壁画は劣化防止のためにデジタルデータ化した上で、建築資材にプリント、壁面に貼付けしていま

