

-Ginowan Museum-

はくぶつかんネット

第41号

2011

5月～8月号

年3回発行<5、9、2月>発行

平成 23 年度がスタートしました。今年度は企画展を1つ増やし、一層充実した学びや発見の場を提供していきたいと思ひます。今年度もどうぞよろしくお願ひ致します。

さて、第 41 号から6～7ページに“こどもコーナー”を設けましたので、ぜひご覧下さい。

発行:宜野湾市立博物館

<TEL>098-870-9317

<FAX>098-870-9316

〒901-2224

宜野湾市真志喜 1-25-1

ホームページ

<http://www.city.ginowan.okinawa.jp/>



普段見られないものがここに・・・

「新収蔵品展 平成 22 年度受入れ資料」では、平成 22 年度に市民の方々から寄贈・寄託・移管した資料を新収蔵品として登録し、宜野湾市の共有の財産として公開することを目的としています。

この展示会を通して、来館者の方々に博物館の活動(収集・保管・展示公開)に対する理解を深めて頂きたいと思ひます。また、資料を寄贈していただいた皆さまに感謝の意を表すと共に、今後も数多くの貴重な資料を博物館の収蔵品として寄贈していただく機会になればと思っております。

展示会では、解説やエピソード等を交えながら紹介します。本企画展終了後は、収蔵庫に保管されることとなりますので、この機会にぜひご覧下さい。

開催日 : 平成 23 年 5 月 18 日(水)～6月5日(日)
 開館時間 : 午前 9 時～午後 5 時まで(入館は午後 4 時半まで)
 休館日 : 毎週火曜日
 入館料 : 無料

平成22年度受入れ収藏品一覧

資料の寄贈、ありがとうございました！！

資料名	点数	資料名	点数
米軍作成 1/4800 地図(1947 年作成)	93	味噌練り	1
ハガマ(大)	1	海ディール	2
ハガマ(小)	1	せんたく板	1
シャコガキ	2	美ら島沖縄総体 2010 関連	30
クロタイラギ	2	第 42 回海邦国体 1987 国体 関連	24
ジュラルミン製品(馬蹄 他)	10	おもちゃ(だっこちゃん人形 他)	33
手まわし計算機	1	ELMO 16mm 映写機	1
パーキ	1	映機工業 スライド映写機	1
オーファパーキ	1	宜野湾村道路元標	1
サギジョーキ(身・蓋・把手)	3	軽便鉄道の線路をとめる楔	1
八角凧	1	農耕パス	1
井戸のポンプ	1	農耕パス	1

合計 213

～ 収藏品にまつわる思い出 (* ^ . ^ *) / ～



【ジュラルミン製 馬蹄】

寄贈者の話

ジュラルミン製品は戦後、廃棄されていた米・日本軍の戦闘機を溶かして作られていた。ジュラルミンは溶けやすく軽い金属なので、重用されていた。馬蹄(ばてい)は、戦時中に米軍が馬蹄投げの道具として持ってきたもの。具志川の田場に軍用地の廃棄物処理場があり、そこから素材を手に入れて鋳造した。近くには天願川や、海もあってジュラルミンを鋳造するには格好の場所だった。

寄贈者の話(当時 18 歳、神山)

農耕パスは祖母の物。当時、農耕パスの申請希望者はムラヤー(村屋。現在の公民館)に申し出た。神山のムラヤーにはカメラがなかったので市役所のカメラを借りてきて神山のムラヤーの前で写真を撮った。撮影日は日曜日の午前 10 時からだったと記憶している。

基地内へ入る際は、“ジャラジャラ”と呼ばれる紐にパスを通して首から提げて入った。ゲートには係官がおり、CP(日本人の警備)の場合は「顔パス」だが、MP(米人の警備)の場合は厳しくパスの写真と照会し、「OK」と声を掛けられると入ることができた。ピストルを腰にかけていて怖かった記憶がある。



【農耕パス】

今年度も募集します！！

皆様の家にもお宝が！？今では使われなくなった終戦前後の農機具や生活用品、その他写真や書類、地図など博物館にとってはとても貴重な資料となりうる事があります。一度、お問い合わせ下さい。ただし、寄贈の受入れは「宜野湾市内在住の方」、もしくは使用していた場所が「宜野湾市内」だったという方に限らせていただきますのでご了承下さい。



～慰霊の日展～

宜野湾市は、沖縄戦で日米両軍が対峙した激戦地の一つであり、多くの住民がその戦争に巻き込まれ命を失いました。それにとどまらず、基地建設等により住んでいた環境が大きく変容することになりました。

今回の企画展では、沖縄戦とその時建設された基地、それがもたらした生活（環境）の変化等について、写真パネルや資料で紹介し、戦争がもたらす影響と平和について考えて頂きたいと思います。

沖 縄 戦 と 基 地

期間：6月15日（水）
～7月3日（日）
場所：宜野湾市立博物館
企画展示室
見学料：無料



夏の企画展 人類の足あと展(仮)



私たちの来た道を旅してみませんか??

今年は、夏の企画展として「人類の足あと展(仮)」を開催します。人類の進化の過程や世界各地の人類など…様々な人類が宜野湾市立博物館にやってくる予定です。また、ヒトの骨からいったいどのような情報が読み取れるのか、など骨の見方もお教えしちやいます。

お子さまからおじいちゃん、おばあちゃんまで、みなさん楽しめる展示会にしたいと思います。是非、今年の夏休みは、ご家族そろって宜野湾市立博物館まで足をお運び下さい！

期間：7月13日（水）～8月28日（日）
場所：宜野湾市立博物館 企画展示室
見学料：無料

《企画展関連講座のご案内》

「人類の足あと展(仮)」ギャラリートーク
日時：7月24日（日） 午後2時～午後4時
講師：藤田 祐樹(沖縄県立博物館 学芸主任)

「人類の足あと展(仮)」展示解説
日時：8月21日（日） 午後1時～午後4時まで
講師：知念 勇(宜野湾市立博物館 館長)



多くの方々の
ご来館を心より
お待ちしております。
おります。



宜野湾市立博物館友の会発足



平成 23 年 3 月 5 日に、宜野湾市立博物館友の会結成に伴う総会が行われました。総会では、友の会会則案の承認や、役員選出が行われ、会長には前田真之さんが選ばれました。

前田会長より一言



友の会 会長
前田 真之さん

● ● ● * ● ● ● * ● ● ● * ● ● ● * ● ● ● *
● ● ● * ● ● ● * ● ● ● * ● ● ● * ● ● ● *
● ● ● * ● ● ● * ● ● ● * ● ● ● * ● ● ● *
● ● ● * ● ● ● * ● ● ● * ● ● ● * ● ● ● *
● ● ● * ● ● ● * ● ● ● * ● ● ● * ● ● ● *
● ● ● * ● ● ● * ● ● ● * ● ● ● * ● ● ● *
● ● ● * ● ● ● * ● ● ● * ● ● ● * ● ● ● *
● ● ● * ● ● ● * ● ● ● * ● ● ● * ● ● ● *
● ● ● * ● ● ● * ● ● ● * ● ● ● * ● ● ● *
● ● ● * ● ● ● * ● ● ● * ● ● ● * ● ● ● *
● ● ● * ● ● ● * ● ● ● * ● ● ● * ● ● ● *

博物館の応援団員集まれー！

● ● ● * ● ● ● * ● ● ● * ● ● ● * ● ● ● *
● ● ● * ● ● ● * ● ● ● * ● ● ● * ● ● ● *
● ● ● * ● ● ● * ● ● ● * ● ● ● * ● ● ● *
● ● ● * ● ● ● * ● ● ● * ● ● ● * ● ● ● *
● ● ● * ● ● ● * ● ● ● * ● ● ● * ● ● ● *
● ● ● * ● ● ● * ● ● ● * ● ● ● * ● ● ● *
● ● ● * ● ● ● * ● ● ● * ● ● ● * ● ● ● *
● ● ● * ● ● ● * ● ● ● * ● ● ● * ● ● ● *
● ● ● * ● ● ● * ● ● ● * ● ● ● * ● ● ● *
● ● ● * ● ● ● * ● ● ● * ● ● ● * ● ● ● *
● ● ● * ● ● ● * ● ● ● * ● ● ● * ● ● ● *

このたび宜野湾市立博物館友の会の会長として協力していくことになりました。これからどのような活動を押し広げていけばよいのか、ときどきしていますが、何よりも先に心しておくことがあります。それは、私たちが、博物館の応援団になるということです。そしてこの応援団を広げるにあたり、次の二つのことを参考にしていきたいと思います。

● ● ● * ● ● ● * ● ● ● * ● ● ● * ● ● ● *
● ● ● * ● ● ● * ● ● ● * ● ● ● * ● ● ● *
● ● ● * ● ● ● * ● ● ● * ● ● ● * ● ● ● *
● ● ● * ● ● ● * ● ● ● * ● ● ● * ● ● ● *
● ● ● * ● ● ● * ● ● ● * ● ● ● * ● ● ● *
● ● ● * ● ● ● * ● ● ● * ● ● ● * ● ● ● *
● ● ● * ● ● ● * ● ● ● * ● ● ● * ● ● ● *
● ● ● * ● ● ● * ● ● ● * ● ● ● * ● ● ● *
● ● ● * ● ● ● * ● ● ● * ● ● ● * ● ● ● *
● ● ● * ● ● ● * ● ● ● * ● ● ● * ● ● ● *
● ● ● * ● ● ● * ● ● ● * ● ● ● * ● ● ● *

一つは、プロのバスケットボールチーム「琉球ゴールデンキングス」のファンを大切にする組織活動。いまやあふれんばかりのファンが、このチームに勢いを与えています。二つめは、アメリカ国立歴史博物館体験室に見られる学びの探求的な手法。博物館資料の具体的な観察から、興味関心を地域に広げ、自ら探求に向かう子供たちをどう育てていくのか。学芸員に協力しながら、私たちも学び、無理せず楽しく工夫できる活動を心がけていきたいものです。

★ 会員特典 ★

- * 博物館主催事業および本会主催事業への参加
- * 本会及び博物館が開催する行事の通知
- * 「はくぶつかんネット」の送付

★ 会費 ★

- | | | |
|----------------------------------|----|---------|
| * 普通会員(一般)..... | 年額 | 1,000円 |
| * 準会員(大学生、小・中・高生)..... | 年額 | 500円 |
| * 家族会員(普通会員2人目から)..... | 年額 | 500円 |
| * 賛助会員(本会の目的に賛同し支援する団体又は個人)..... | 年額 | 10,000円 |



体験して学ぶ

～教室ではできない授業をしてみませんか?～

子ども達の興味に対して見せて聞かせるだけでは足りない! ? 実際に物に触れることで、いろいろなことを感じて欲しい! ! と思っている先生たちとタイアップして、授業に合わせた体験学習を博物館では提供しています。

また、博物館は遠くてなかなか行けないという学校もあるかと思います。そこで、博物館では出前講座も行っています。どうぞ、お気軽にお問い合わせ下さい。ただし、事前の打合せが必要になりますので、お早めにご相談下さい。



さらに!!

老人会や子ども会、幼稚園・保育園、デイケアなど多くの方が見学にいらしています。事前に連絡を頂ければ、ご希望の内容や時間内で説明をさせて頂く事もできますのでご検討下さい。

平成23年度博物館職員紹介



館長：知念 勇

市立博物館の館長として、3年目を迎えました。昨年度は、市民参加型の博物館とするために、去る3月に「博物館友の会」を発足させました。4月現在、会員は50名余りです。多くの市民が「友の会」に入会され、博物館活動に参加されることを願っております。

また、市内の学校との連携もとりながら、博物館活動を進めてまいりたいと考えております。その一環として、今年度から、市内の小中学校を対象とした「博物館出前講座」を実施することになり、幾つかの講座メニューを学校側へ提示して呼びかけております。

23年度も市民のニーズに応える形で博物館事業を進めていきたいと考えておりますので、ご意見をお寄せ下さい。

- 知念 勇 [館長]
- 外間 順子 [管理係長]
- 平敷 兼哉 [学芸担当主査]
- 國仲 香織 [嘱託職員:学芸担当]
- 無津呂 健太郎 [嘱託職員:学芸担当]
- 高江洲 比力理 [嘱託職員:学芸担当]
- 松山 達志 [臨時職員:資料整理]
- 比嘉 いつみ [臨時職員:住民票等対応]
- 泊 智子 [臨時職員:住民票等対応]





夏休み 子ども博物館教室

はくぶつかんきょうしつ
 たのしい夏休みを、
 さらにたのしく

自然と歴史にふれあう、たいけん学習を
 とおして、のびのび「学ぶ」たのしさを
 はっけんしよう



きょねんのシーサー作りのようす

対象：ぎのわん市にすんでいる、または
 ぎのわん市の学校にかよっている

小学3年生～中学3年生

参加費：材料費のみ

(自然観察会のみ保険料が別途100円かかります)

しぜんかんさつかい
自然観察会
 日時：7月31日(日)
 ごご1時～5時
定員25名

きかくてんかんれん きょうしつ
企画展関連の教室
 (『人類の足あと展』)
 日時：8月7日(日)
 ごご2時～4時
定員30名

参加者募集のおしらせは、夏休み
 前に市内の小中学校にチラシの配布
 をする他、市内の公共施設にてポス
 ターの掲示でお知らせします。

はくぶつかんの おさかな たち

はくぶつかんには、3つのすいそうがあるんだ。
 ぼくたち、はくぶつかんのおさかなは、みんな大山
 のターンム畑 ちかくの水路やわき水からやって
 きたんだよ ” 大山のターンム畑には、自然が
 まだのこっていて、ぎのわん市で見られる生き物
 のおおくを見ることができよ。

はくぶつかんには
 クイズコーナーもあるので
 ぜひあそびにきてね ”

クイズ

Q. グッピーは、どのようなかたちで
 生まれるでしょう？

たまご



おとなのグッピーと
 おなじかたち



はくぶつかんの お花たち

はくぶつかんには、たくさんのお花がさいていて、
1年中いろいろなお花をみることができるんだよ
こんかいは、2しゅるいのお花をしょうかいする
ので、ぜひみんなも、はくぶつかんにあそびにきた
ときは、お花をみてみてね

皇帝ひまわり (ニトベギク)

花の大きさは15センチくらいで、
なんと!! 高さが3~5メートル
あります。秋にさくお花ですが、
なぜでしょう? はくぶつかんでは、
春~夏にさいています。

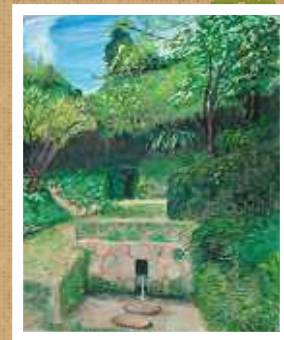
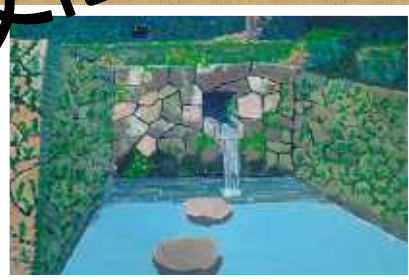


ランタナ

花の色がいろいろかわるので
「七変化」ともよばれています。

第20回 ぎのわんの 文化財図画作品展

夏休みの自由かだい!
かこう!ぎのわんの文化財!



第19回 教育長賞受賞作3点

- 対象 🌻 宜野湾市に住んでいる小学生3~6年生 中学生
画材 🐛 4つ切り画用紙のみ!クレヨン・水彩・アクリル仕上げなど自由
出品 🍉 1人1点のみ。作品は夏休み明けに、各学校の担任に提出してください
開催期間 🏠 平成23年10月1日(土)~10月16日(日)
午前9時~午後5時(入館は午後4時30分まで)
場所 🖍️ 宜野湾市立博物館 企画展示室

主催: 宜野湾市教育委員会
問合せ: 宜野湾市立博物館 870-9317



宜野湾市立博物館

平成23年度の年間行事カレンダー



[博物館キャラクター
マユヒメ]

〔展示会：児童・生徒、一般市民向け〕

〔体験学習教室：児童・生徒向け〕

5月

〔企画展〕 5月18日(水)～6月5日(日)

『新収蔵品展 - 平成22年度受入れ資料』

22年度に寄贈・寄託された収蔵品を紹介します。

〔わらばー体験じゅく〕

学校や家庭では味わえない、身近にある自然や歴史、文化など、1年間を通して一緒に学びます。

*対象：小学5～6年生。定員：30名(抽選)。

〔子ども博物館教室 [定員：野外25名・教室30名]〕

児童・生徒の夏休み学習支援のために、自然の素材や、企画展と連動した体験学習を行います。

*対象：市内在住・在学の小学3年生～中学3年生。

自然観察会(野外) 日時：7月31日(日) 13時～17時

講師：佐々木 健志(琉球大学 風樹館学芸員)

企画展関連の教室 日時：8月7日(日) 14時～16時

講師：知念 勇(宜野湾市立博物館 館長)

6月

〔慰霊の日文化課企画展〕 6月15日(水)～7月3日(日)

～沖縄戦の記憶(おきなわせんのきおく)を語り継ぐ～

『沖縄戦と基地(仮)』

沖縄戦によって造られた米軍基地について紹介します。

7月

〔夏の企画展〕 7月13日(水)～8月28日(日)

『人類の足あと展(仮)』

人類の進化に伴って、骨格のつくりも変わりました。その過程を紹介します。



8月

〔学校との共同企画展〕 10月1日(土)～10月16日(日)

～児童・生徒の夏休みの自由課題の発表～

『ぎのわんの文化財図画作品展』

9月

10月

〔秋の特別展〕 11月2日(水)～12月25日(日)

『琉球王国と宜野湾(仮)』

琉球王国時代に設立した宜野湾間切の様子について紹介します。



11月

12月

〔地域との共同企画展〕 2月1日(水)～2月26日(日)

『ぎのわんの“字”展～喜友名編～』

市民の地域学習と交流の場となり、児童・生徒が地域への愛着を育む企画展を考えています。



1月

2月

3月

〔博物館市民講座：一般市民向け〕

市民が主役となる、自然・歴史・文化に親しむ地域学習の場!

宜野湾の戦跡をめぐる [野外見学会]

講師：平敷 兼哉(宜野湾市立博物館 学芸担当主査)

日時：6月26日(日) 13時～16時

人類のはなし

講師：藤田 祐樹(沖縄県立博物館 学芸主任)

日時：7月24日(日) 14時～16時

夏の企画展関連講座

講師：知念 勇(宜野湾市立博物館 館長)

日時：8月21日(日) 14時～16時

闘牛!

講師：宮城 邦治(沖縄国際大学 教授)

日時：9月11日(日) 14時～16時

ぎのわんの“見どころ”百選! [野外見学会]

講師：新垣 義夫(市立博物館協議会 会長)

日時：10月30日(日) 13時～16時

琉球王国と宜野湾

講師：田名 真之(沖縄国際大学 教授)

日時：11月20日(日) 14時～16時(予定)

琉球王国時代の道 [野外見学会]

講師：平敷 兼哉(宜野湾市立博物館 学芸担当主査)

日時：12月4日(日) 10時～16時

トートーメーと供え物の話

講師：稲福 政斉(沖縄国際大学 非常勤講師)

日時：1月15日(日) 14時～16時

語やびらちゅんなー

講師：喜友名区の先輩

日時：2月5日(日) 14時～16時

* 常設展示・企画展示は休館日を除き、『無料』でご利用できます。

* 行事の予定は、変更する場合がありますので、開催前に

市のHPなどで詳しい内容をご確認ください。

開館時間：午前9時～午後17時(入館は午後16時30分まで)

休館：毎週火曜日、年末年始(12月29日～1月3日)

国民の祝日(文化の日を除く) * 慰霊の日(6月23日)は開館します。

火曜日と祝日が重なった時は、翌日の水曜日も休館、その他に臨時休館日があります。

【博物館案内】



宜野湾市立博物館(〒901-2224 宜野湾市真志喜1-25-1)
TEL(098)870-9317 FAX(098)870-9316