

図書館だより



宜野湾市民図書館

〒901-2214 沖縄県宜野湾市我如古三丁目4番10号

【TEL】 (098)897-4646 【FAX】 (098)897-5642

【URL】 <https://www.ik.licsre-saas.jp/ginowan/webopac/index.do>



ふえふき



4・5月号

が★ねこ

おはなし会

| 日 | 月 | 火 | 水 | 木 | 金 | 土 |
|----|----|----|----|----|----|----|
| | | | 1 | 2 | 3 | 4 |
| 5 | 6 | 7 | 8 | 9 | 10 | 11 |
| 12 | 13 | 14 | 15 | 16 | 17 | 18 |
| 19 | 20 | 21 | 22 | 23 | 24 | 25 |
| 26 | 27 | 28 | 29 | 30 | | |

休館日

| 日 | 月 | 火 | 水 | 木 | 金 | 土 |
|----|----|----|----|----|----|----|
| | | | | | 1 | 2 |
| 3 | 4 | 5 | 6 | 7 | 8 | 9 |
| 10 | 11 | 12 | 13 | 14 | 15 | 16 |
| 17 | 18 | 19 | 20 | 21 | 22 | 23 |
| 24 | 25 | 26 | 27 | 28 | 29 | 30 |
| 31 | | | | | | |

おはなし会のお知らせ

場所：1F おはなしのくに

4月

- 11日(土) 14:00 ~ おはなしの木の会
- 18日(土) 14:00 ~ よみきかせ「くろうさぎ」
- 25日(土) 15:00 ~ よみきかせボランティア

5月

- 2日(土) 15:00 ~ よみきかせボランティア
- 9日(土) 14:00 ~ おはなしの木の会
- 13日(水) 11:00 ~ よみきかせボランティア
- 16日(土) 14:00 ~ よみきかせ「くろうさぎ」

利用者カード更新のお願い

宜野湾市外にお住まいで、在学・在勤で図書館をご利用の方は
年度ごとに利用者カードの更新手続きが必要となります。

以下の書類をお持ちになって、カウンターにて手続きをお願いします。

- ①本人確認書類
(運転免許証、資格確認証、マイナンバーカード等)
- ②学生証または勤務証明書の原本

※勤務証明書は、勤務先の公印つきで、令和8年4月1日以降の日付のもの。

※源泉徴収票・名刺等は、証明書として受付できませんのでご注意ください。

りっかりっか図書館



期間:4月24日(金) ~ 5月27日(水) 場所:図書館入口側

4月30日は「図書館記念日」です。
宜野湾市民図書館や移動図書館「ちゅらゆめ号」のこと
図書館の新しいサービスについてパネル展示で紹介します！

NEW 宜野湾市民図書館で新しく始まったサービス

国立国会図書館デジタル
コレクションが閲覧できる
ようになりました！
国立国会図書館で所蔵
している約200万点の資料
をご覧いただけます。

※ ご利用の際は、職員まで
お声がけください。

利用者カードのオンライン申請
ができます！

右の二次元バーコードを
読み込むと入力画面が
表示されるので、必要な
情報を入力します。完了
のメールが届くと仮登録
となります。



本登録(カード作成)には、
図書館の窓口または移動図書館で
手続きが必要です。

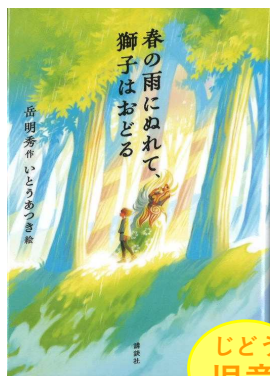


新刊ピックアップ



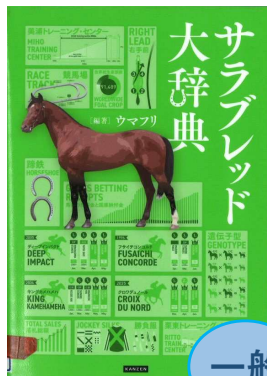
「エビくんと
エビギョウザくん」

たなか か
田中すず花 / 作
ひなきくこ / 絵



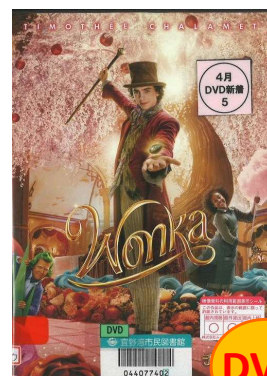
「春の雨にぬれて、
獅子はおどる」

たけ めいしゅう
岳 明秀 / 作
いとうあつき / 絵



「サラブレッド大辞典」

ウマフリ / 編著



「ウォンカとチョコレート
工場のはじまり」

ポール・キング / 監督・脚本