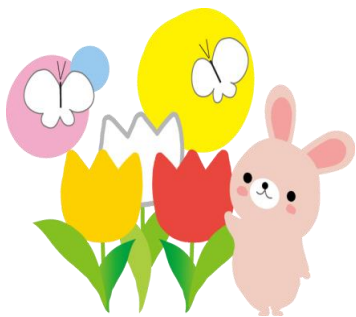


令和2年度



4月放課後児童クラブだよ!



大山児童センター
宜野湾市大山4-14-3
TEL 890-0015
比嘉あゆみ・比嘉真弓
前泊達成

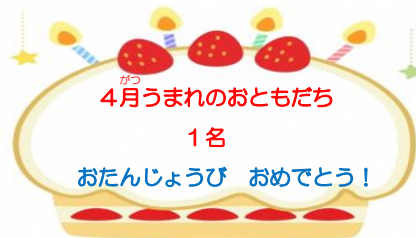
入学・進級おめでとうございます。22名の新しいお友達を迎えて、大山児童センター放課後児童クラブの新年度がスタートします。
入学や進級で新しい環境に戸惑いもあると思いますが、子どもたちが早く慣れるよう、支援員一同、サポートしていきたいと思ひます。
家庭との連携も大切にしながら子どもたちを見守っていきたく思ひますので、何か心配事や相談事がありましたら、気軽にお声かけ下さい。

4月の行事予定

- 1日(水) 放課後児童クラブ入講式・センター見学
おおよましようがっこう おうふくれんしゅう ぜんじどう
大山小学校へ往復練習(全児童)、お弁当持参
 - 2日(木) ランチの日
 - 3日(金) 大山小学校へ往復練習(1年生・4年生)
お弁当持参
 - 4日(土) お弁当持参
 - 6日(月) 大山小学校へ往復練習(1年生・4年生(仮))
お弁当持参
 - 7日(火) 始業式、ランチの日
 - 8日(水) 入学式、お弁当持参
 - 10日(金) お誕生会、お弁当持参
 - 11日(土) 第2土曜日のため、お休み
 - 25日(土) 第4土曜日のため、お休み
 - 27日(月) そうじの日
- ※センター行事はセンターだよりをご覧ください
※9日(木)～30日(木)まで、新1年生は放課後児童支援員が小学校までお迎えに行きます



令和2年度 おおよまじどう 職員
館長 1名
放課後児童支援員 3名
児童厚生員 3名
職員一同1年間よろしくお願ひいたします。



4月うまれのともだち
1名
おたんじょうび おめでとう!

☆ランチの日(児童クラブで用意します)☆
2日(木)、7日(火)



※給食が始まるまでは、ランチの日以外はお弁当持参での登館をお願い致します。なお、職員勤務体制変更に伴い、4月8日以降のセンターへのお弁当のお届けは、9:30以降でお願い致します。

保護者の方へお願い

- 児童クラブの育成時間は8:30～18:00です。児童の送り迎えは育成時間内にお願ひします。遅れる場合は必ず連絡お願ひします。
- 平日に家庭の用事や病気で学校を休んだ時や早退等、児童クラブを休む場合は、必ず保護者の方が児童クラブ担任まで連絡して下さい。
- 利用料は、毎月期限内(10日)までにお願ひします。納付書を失くした場合は、再発行の手続きを取るので支援員まで声をかけて下さい。
- 入所後、退職・転勤・就職・勤務状況・離別・引っ越しによる同居人の追加等の保育に欠ける状況が変わった場合は、必ず児童クラブ担任か子ども企画課へ連絡して下さい
- 持ち物には、全て名前の記入をお願ひします。
- 児童クラブでの勉強の時間では、宿題を終えることができないことがあります。ご家庭でも宿題を見る時間を作ってあげてください。

※新型コロナウイルス感染拡大防止のため、咳、鼻水、発熱などがみられる子は、家庭で様子を見て下さい。